

# Guia per al desplegament de l'Enfocament Restauratiu en l'àmbit educatiu

Cap a unes relacions amables i respectuoses



Ens preparem  
per al canvi



Ens formem i fem  
un Pla d'Acció



Avaluem i  
sostenim el canvi

**COMUNITAT  
EDUCATIVA  
RESTAURATIVA**



ERG  
Programa d'innovació  
Servei d'Escola i Famílies

 Generalitat de Catalunya  
Departament  
d'Educació

# Presentació

Desplegar l'Enfocament Restauratiu Global (en endavant, ERG) en l'àmbit educatiu implica un canvi personal i institucional que requereix acompanyament, suport i una visió a llarg termini. L'ERG no és un programa, tampoc un conjunt de pràctiques ni estratègies de gestió d'incidents o conflictes, no és només una formació, tot i que la inclou. L'ERG és un canvi de cultura, i, per tant, un procés.

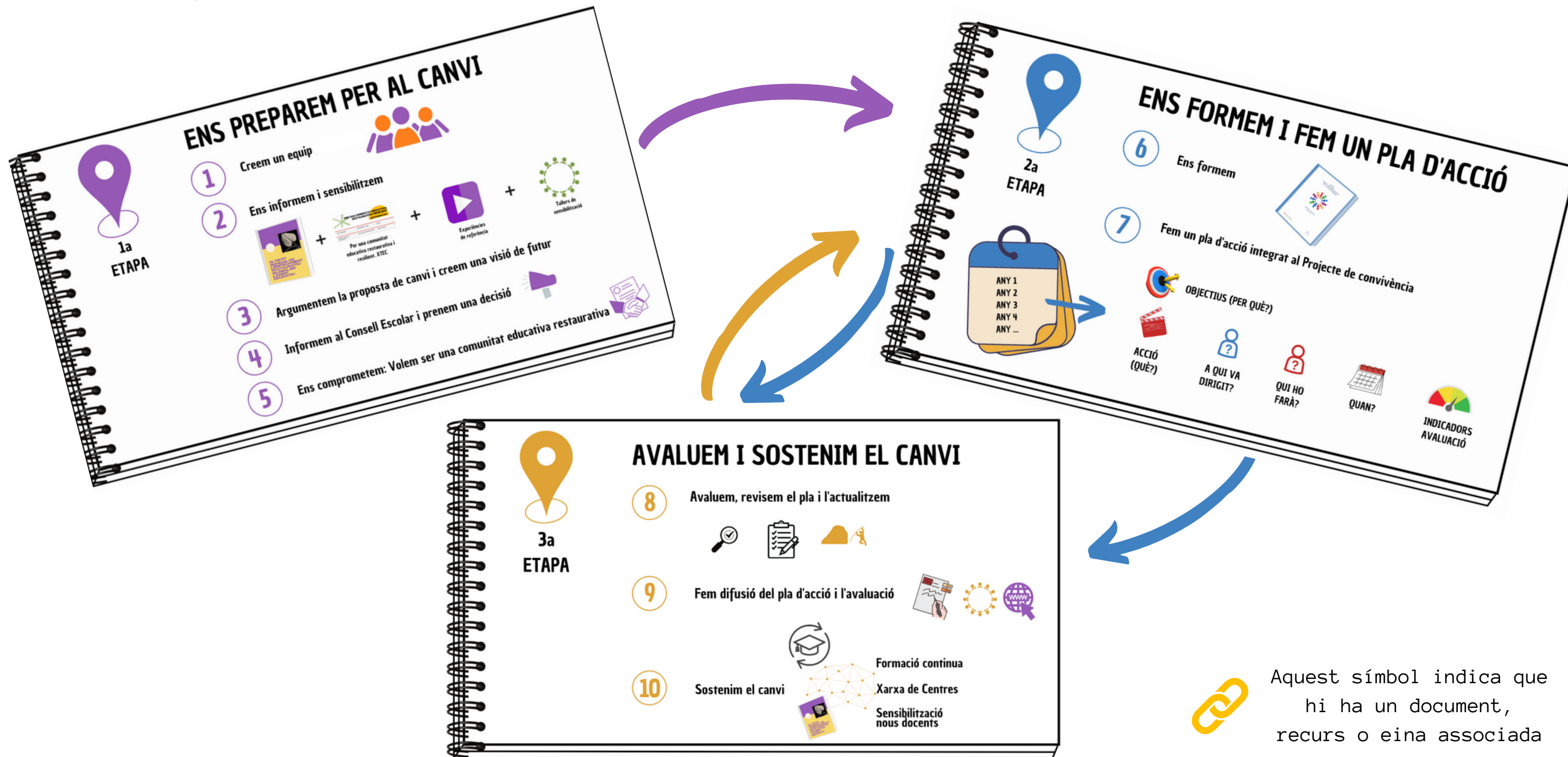
La guia va dirigida a qualsevol equip que vulgui fer un pas en la transformació restaurativa del centre o servei educatiu al qual pertany, així com una eina de suport als centres que formen part del Programa d'Innovació ERG (PINNERG), i té els següents objectius:

- Identificar els passos necessaris per endegar i consolidar el procés de canvi.
- Donar resposta a la necessitat de suport i acompanyament.
- Aportar eines i recursos per a superar les tres etapes en les quals s'estructura el procés de canvi: ens preparem per al canvi, ens formem i fem un pla d'acció, avaluem i sostenim el canvi.



# Estructura

La guia s'estructura en tres etapes i deu passos a desenvolupar, tal com podeu veure a continuació:





# 1

## Creem un equip impulsor



L'inici del contacte amb l'Enfocament Restauratiu al centre és, probablement, perquè algú de nosaltres n'ha sentit a parlar, s'ha format i hi té interès o coneix alguna experiència propera d'implementació exitosa. El primer pas per a generar les condicions adequades per promoure un canvi com el que es planteja des de l'ERG és crear un equip impulsor per cercar informació i facilitar-la a la resta de l'equip.



**Serà interessant que en l'equip impulsor hi participin:** membres de l'equip directiu, personal docent referent de cicles o nivells, personal d'atenció educativa, el departament d'orientació i persones responsables de la gestió de la convivència al centre (per exemple: persones que coordinin altres programes com l'aquiproubullying i la persona coordinadora de coeducació, convivència i benestar).

**Les funcions de l'equip impulsor en primera instància seran:**

- Recollir informació sobre l'ERG i promoure espais de sensibilització a la comunitat educativa per fer una diagnosi.
- Crear una visió de futur. Imaginar una escola restaurativa.
- Implicar l'equip directiu en el procés de canvi.
- Presentar aquesta visió a la comunitat i específicament al Consell Escolar per tal que sigui aprovat el canvi.
- Fer un escrit de compromís cap al canvi.

Per a que el desplegament del canvi tingui èxit és imprescindible que l'equip directiu hi estigui implicat.

# 2

## Ens informem i sensibilitzem



Informar-nos sobre què és l'ERG, saber què proposa i què implica, ens permetrà crear una visió de futur i facilitarà la presa de decisions i el compromís pel que fa al canvi.



El manual dona informació sobre l'ERG i inclou materials i recursos. Pot servir-nos com a sensibilització abans de desenvolupar la restaurativa al centre i, també, per donar un marc teòric als nous membres de l'equip educatiu quan ja som un centre que està desplegant l'enfocament.



Pàgina web amb recursos pràctics a l'xtec.



### Recull d'Experiències de referència

Recull de documents de centres de referència i vídeos de presentació.



### Tallers de sensibilització que ofereix el departament

Informació sobre els tallers que s'ofereixen des del Departament d'Educació.



### Programa d'Innovació Enfocament Restauratiu Global (PINNERRG)

Una vegada el centre ha fet un assessorament ER/ERME el centre pot sol·licitar el PINNERRG

# 3

## Argumentem la proposta de canvi i creem una visió de futur



### UNA COMUNITAT EDUCATIVA RESTAURATIVA

1. És humanitzadora, inclusiva i democràtica.
2. Té cura de les persones i les relacions.
3. Promou l'ús del cercle proactiu com a metodologia de base per crear grup i fer comunitat.
4. Fomenta l'escolta, l'expressió d'emocions i necessitats i la comunicació NoViolenta.
5. Capacita per a la gestió restaurativa de les relacions i el conflicte.
6. Fomenta l'autonomia i la responsabilitat individual i col·lectiva. És no culpabilitzadora i no estigmatitzadora.
7. Du a terme reunions restauratives (informals i formals) per donar resposta a conflictes i faltes.
8. Se centra en els danys, la responsabilització i la reparació. No en el trencament de la norma.
9. Acull la discrepància, respecta la diferència.
10. Creix i aprèn en conflicte.





4

## Informem al Consell Escolar i prenem una decisió



Compartim la visió de futur amb el Consell Escolar i la comunitat educativa. Prenem una decisió.

5

## Ens comprometem: **Volem ser una comunitat educativa restaurativa**



[Accedeix al model de compromís](#)



# 6

## Ens formem



Des del curs 2020-21 el Departament d'Educació ofereix formacions a centres en l'ERG.

Per accedir a aquestes formacions és important:

1. Haver realitzat els passos de l'etapa 1 d'aquesta guia.
2. Un compromís de centre.
3. La implicació de l'equip directiu.



[Accediu a la informació sobre les formacions](#)

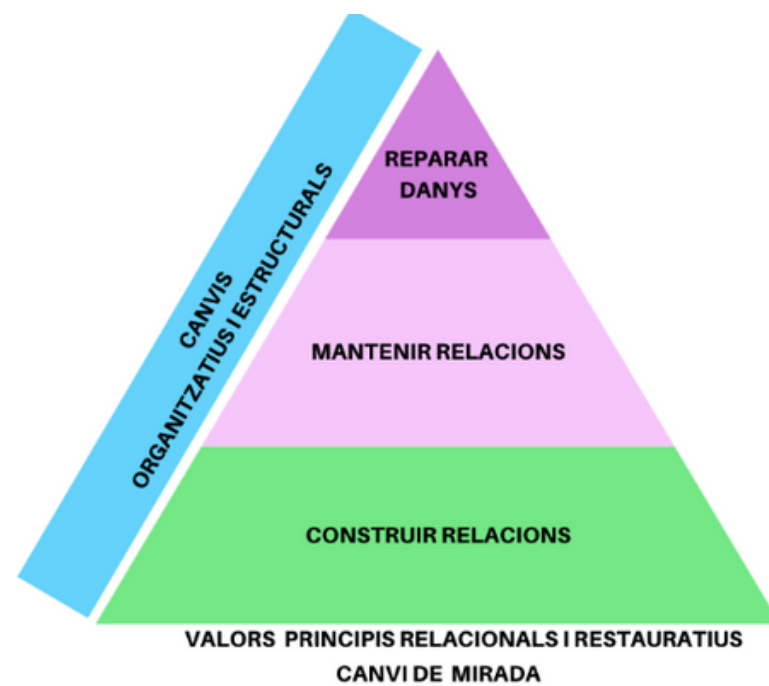


# 7

## Fem un pla d'acció integrat al Projecte de convivència



Planifiquem accions per desplegar l'ERG en el Projecte de Convivència (PdC) amb objectius a curt i llarg termini (3-5 anys)



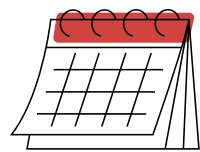
Piràmide restaurativa

	AULA	CENTRE	ENTORN
PREVENCIÓ			
INTERVENCIÓ			
ORGANITZACIÓ			

Guia per a l'elaboració del projecte de convivència (PdC)

- Les accions de la part baixa de la piràmide restaurativa (construir relacions i crear comunitat) estaran relacionades amb el nivell **PREVENCIÓ** del PdC. Incorporant la **PROVENCIO**.
- Les accions de la part central i superior de la piràmide (mantenir relacions i reparar danys) estaran relacionades amb el nivell **INTERVENCIÓ** del PdC.
- Les accions en relació a canvis en la gestió i organització de centre per facilitar el desplegament de l'ERG (transversal per a tots els nivells de la piràmide) s'inscriuen en el nivell **ORGANIZACIÓ** del PdC.

Cada acció la relacionarem amb un objectiu específic, un nivell i un àmbit i concretarem: què farem, qui ho farà, quan i indicadors d'avaluació i assoliment.



Taula model i exemple pla d'acció

8

# Avaluem, revisem el pla i l'actualitzem



**Avaluem: identifiquem guanys i reptes**



Eina d'avaluació del desplegament de l'ERG al centre

Fem un seguiment del pla d'acció concretat en el pas 7



**Revisem el pla i l'actualitzem**

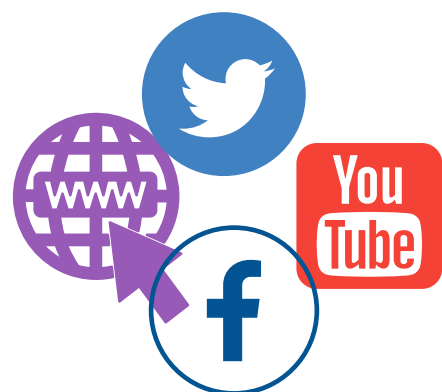


9

# Fem difusió del pla d'acció i l'avaluació



## Difonem i publiquem:

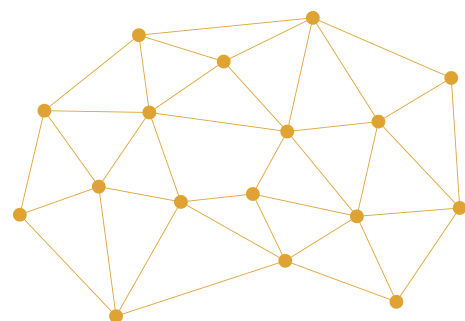


- El pla d'acció inicial: reunions en cercle, xerrades, pàgina web.
- Accions concretes a la web i xarxes socials.
- L'avaluació i el pla d'acció revisat: reunions en cercle, xerrades, pàgina web.



10

# Sostenim el canvi



Formació continua



Xarxa de Centres(XERG).

## Sensibilització nous docents



El petit manual de l'ERG








Tastets de restaurativa per fer amb els nous docents, fer equip i revisar conceptes, metodologies, pràctiques i processos.



# Caixa d'eines



-  Imaginem el nostre centre restauratiu
-  Model de compromís
-  Pla d'acció model
-  Eina d'avaluació del desplegament de l'ERG
-  Tastets de restaurativa per fer amb els nous docents, fer equip, revisar conceptes, metodologies, pràctiques i processos.

# Fonts d'inspiració



**Per elaborar aquesta guia ens hem inspirat en els següents referents i els seus llibres que referenciem a continuació:**

Thorsborne, Margaret; Blood, Peta.(2013). Implementing Restorative Practice in Schools: A practical Guide to Transform Schools Communities. Jessica Kingsley Publishers.Kindle Edition.

Evans, Katherine; Vaandering, Dorothy. (2016). The Little Book of Restorative Justice in Education: Fostering Responsibility, Healing, and Hope in Schools (Justice and Peacebuilding). Good Books. Kindle Edition.

Hopkins, B. (2006) Acting 'Restoratively' and Being 'Restorative' – What Do We Mean? The 'DNA' of Restorative Justice and Restorative Approaches in Schools and Other Institutions and Organisations. Paper presented at the 4th European Forum for Restorative Justice, Barcelona, June 2006.

Kotter, J. (2007) Leading change: Why transformation efforts fail. Harvard Business Review.

Kotter, J. (2012) Leading Change. Boston, MA: Harvard Business Review Press.



**Coordinació**  
**Subdirecció General de Suport a les Famílies i a la Comunitat Educativa**  
**Servei d'Escola i Famílies**  
**Generalitat de Catalunya**

**Autoria**  
**Mònica Albertí i Cortès**  
**Elisenda González**  
**M. Helena Tolosa**

**Juliol, 2023**



Generalitat de Catalunya  
**Departament  
d'Educació**

