

makeblock

Per més recursos educatius, si us plau visita

www.robotix.cat

Contingut elaborat per ©ROBOTIX® Hands-on Learning i Telefónica pel Departament d'Educació de la Generalitat de Catalunya.

D2. 3. 6_KD010183000

makeblock

- CA Guia ràpida d'inici
- EN Quick Start Guide
- FR Guide de démarrage rapide
- ES Guía de inicio rápido
- PT Guia de Início Rápido
- DE Kurzanleitung
- IT Guida rapida

mTiny



Llista d'articles



Robot mTiny



Llapis controlador tàctil



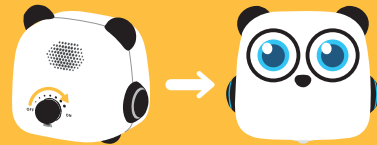
Cable USB



Pal de bandera

Encendre

- 1 Per engegar mTiny, gireu la roda cap a la dreta fins que sentiu un "clic".



Nota: Gireu la roda per ajustar el volum després d'engegar-lo

- 2 Mantingueu premut el botó d'engegada durant 2 segons per encendre el llapis

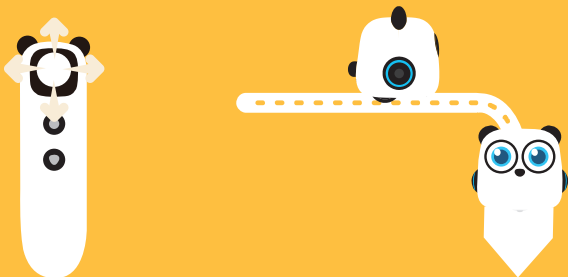


Nota: Per apagar-lo, mantingueu premut el botó d'engegada durant 2 segons fins que tots els indicadors estiguin apagats.

Instruccions d'ús

La palanca de comandament

Empeny la palanca del comandament en diferents direccions per moure mTiny.



Més maneres de jugar amb mapes i targetes

mTiny també pot interactuar amb mapes i targetes. Llegiu el llibre de contes “mTiny i els seus amics” i les targetes de joc que es troben a la caixa per jugar amb mTiny!



Paquet de mapes



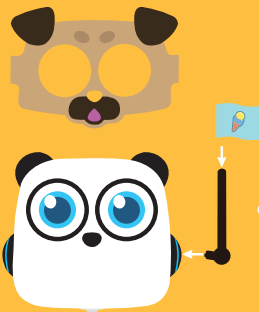
- 1 Màscares
- 2 Mapes
- 3 Targetes de programació
- 4 Llibre de contes
- 5 Targetes de joc
- 6 Banderes

Decoració mTiny

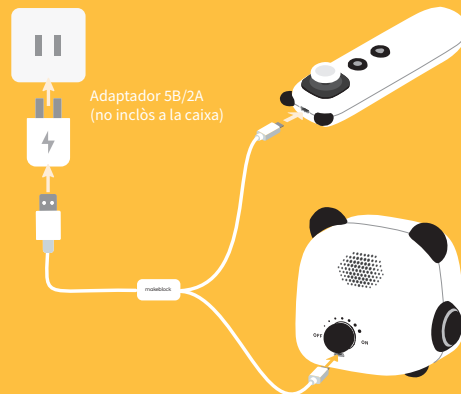
Banderes + màscares



Tanca la sivella

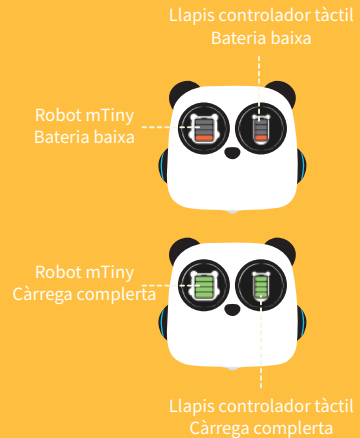


Carregant



Adaptador 5B/2A
(no inclòs a la caixa)

Nota: L'alumnat ha d'estar acompanyat d'un adult per realitzar operacions de càrrega



Robot mTiny
Bateria baixa

Robot mTiny
Càrrega completa

Llapis controlador tàctil
Bateria baixa

Llapis controlador tàctil
Càrrega completa

List of items



mTiny robot



Tap pen controller



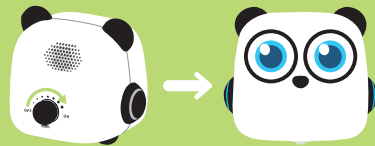
USB cable



Flagpole

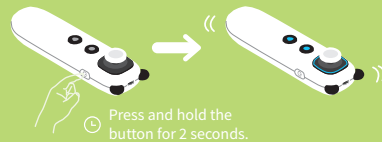
Startup

- 1 To power on mTiny, turn the knob clockwise until you hear a click sound.



Note: After the robot has started, you can rotate the knob to adjust the volume.

- 2 Press and hold the power button for 2 seconds to power on the tap pen controller.

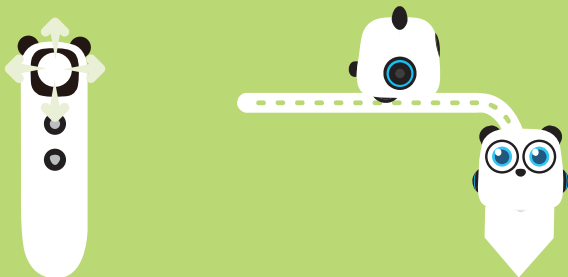


Note: Press and hold the power button (about 2 seconds) until all indicator lights turn off to power off the tap pen controller.

Instructions for Use

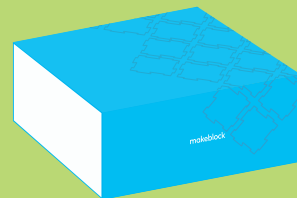
Joystick control

Push the joystick in different directions to move mTiny.



Use maps and cards to create more fun

mTiny can interact with maps and cards, check out the storybook "mTiny and His Friends" and game cards in the map pack to play with him!



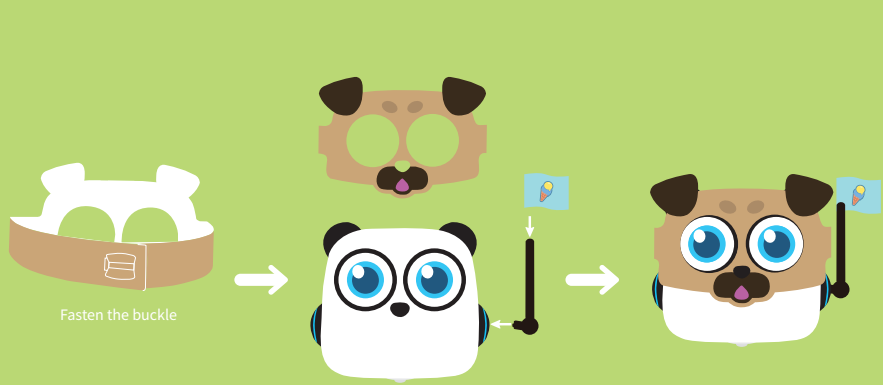
Map pack



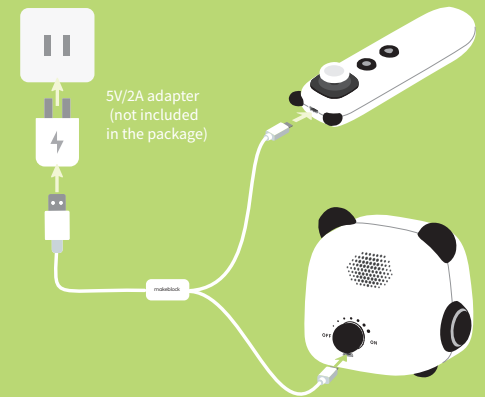
- 1 Masks
- 2 Theme maps
- 3 Coding cards
- 4 Storybook
- 5 Game cards
- 6 Flags

Decorate mTiny

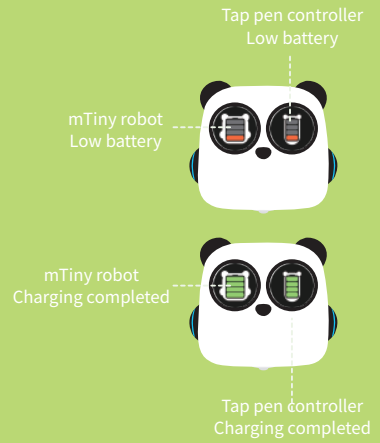
Flags + masks



Charging



Note: Do not allow children to charge the product unless an adult is present.



Liste des éléments



Robot mTiny



Stylet de commande



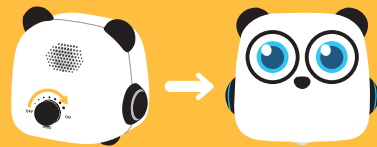
Câble USB



Porte-drapeau

Démarrage

- 1 Pour allumer mTiny, tournez le bouton dans les sens des aiguilles d'une montre jusqu'à entendre un clic.



Remarque : Une fois le robot démarré, vous pouvez tourner le bouton pour régler le volume.

- 2 Appuyez sur le bouton d'alimentation pendant 2 secondes pour allumer le stylet de commande.

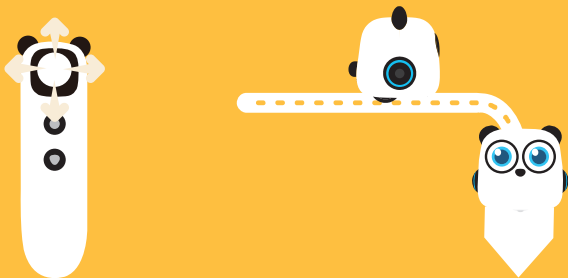


Remarque : Appuyez sur le bouton d'alimentation pendant 2 secondes jusqu'à ce que tous les voyants lumineux s'éteignent pour éteindre le stylet de commande.

Mode d'emploi

Manette

Déplacez le joystick de la manette dans différentes directions pour déplacer mTiny.



Utilisez des plans et des cartes pour une expérience encore plus divertissante

mTiny peut interagir avec des plans et des cartes, Consultez le livre d'histoires « mTiny et ses amis » et le jeu de cartes dans l'extension plan pour jouer avec lui !



Extension plan



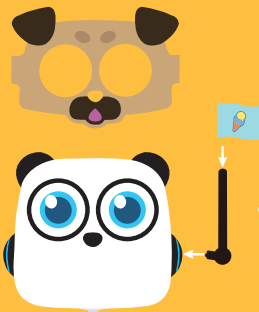
- 1 Masques
- 2 Cartes thématiques
- 3 Cartes de codage
- 4 Livre d'histoires
- 5 Jeu de cartes
- 6 Drapeaux

Décorez mTiny

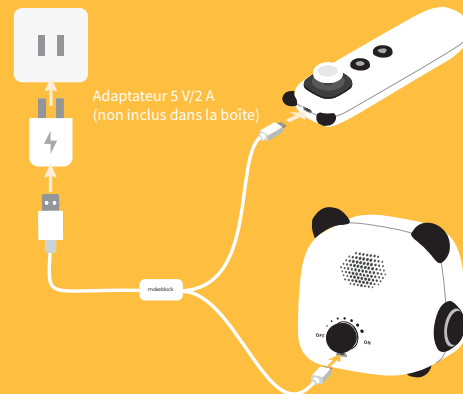
Drapeaux + masques



Attachez la boucle



Chargement



Adaptateur 5 V/2 A
(non inclus dans la boîte)

Remarque : Ne laissez pas les enfants recharger le produit sans la présence d'un adulte.

Stylet de commande
Batterie faible

Robot mTiny
Batterie faible



Robot mTiny
Chargement terminé



Stylet de commande
Chargement terminé

Lista de artículos



Robot mTiny



Lápiz controlador táctil



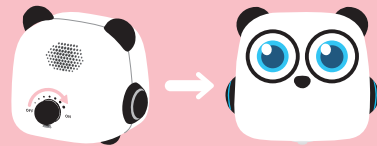
Cable USB



Asta de bandera

Encender

- 1 Para encender a mTiny, gire la perilla hacia la derecha hasta que escuche un "click".



Nota: Gire la perilla para ajustar el volumen después de encenderlo.

- 2 Mantenga presionado el botón de encendido durante 2 segundos para encender.



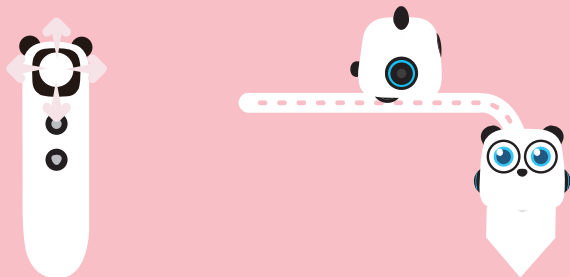
Mantenga presionado el botón durante 2 segundos.

Nota: para apagarlo, Mantenga presionado el botón de encendido durante 2 segundos hasta que todos los indicadores estén apagados.

Instrucciones de uso

la palanca de mando

Empuje la palanca de mando en diferentes direcciones para que mTiny se mueva.



Más formas de jugar con mapas y tarjetas

mTiny también puede interactuar con mapas y tarjetas, ¡Lea el libro de cuentos "mTiny y sus amigos" y las tarjetas de juego en el paquete para jugar con mTiny!



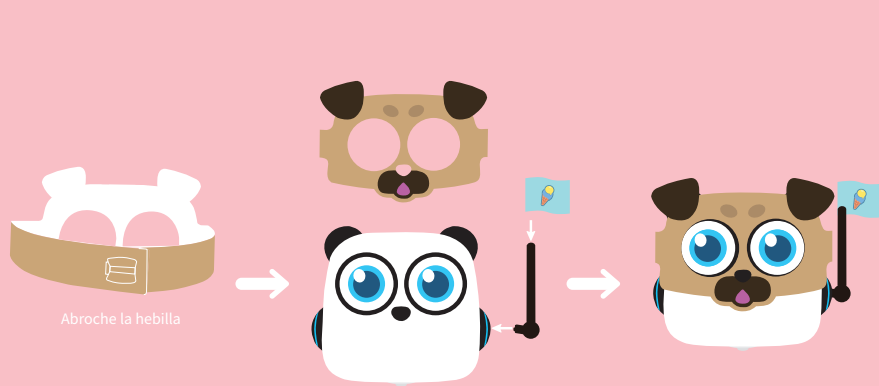
Paquete de mapas



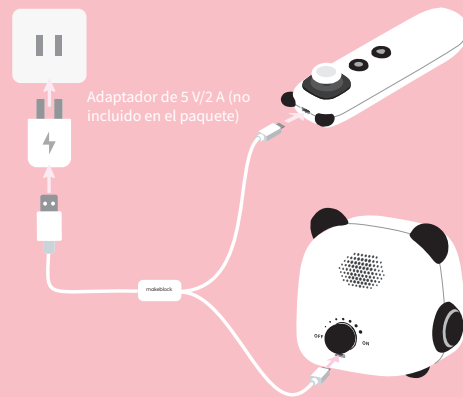
- 1 Máscaras
- 2 Mapas temáticos
- 3 Tarjetas de Programacion
- 4 Libro de cuentos
- 5 Tarjetas de juego
- 6 Banderas

Decoración de mTiny

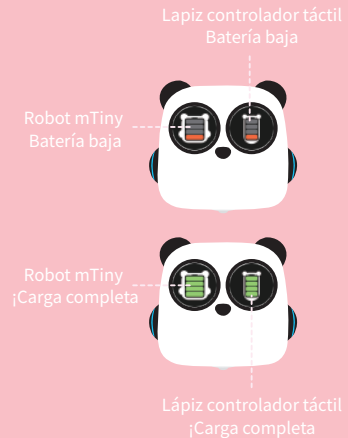
Banderas + Máscaras



Cargando



Nota: Los niños deben estar acompañados por un adulto para realizar operaciones de carga.



Lista de itens



Robô mTiny



Caneta de controlo por toque



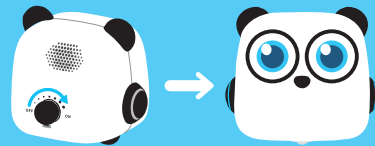
Cabo USB



Mastro de bandeiras

Iniciar

- 1 Para ligar o mTiny, gire o botão no sentido horário até ouvir um clique.



Nota: Depois que o robô for iniciado, poderá girar o botão para ajustar o volume.

- 2 Pressione e segure o botão de energia por 2 segundos para ligar a caneta de controlo táctil.

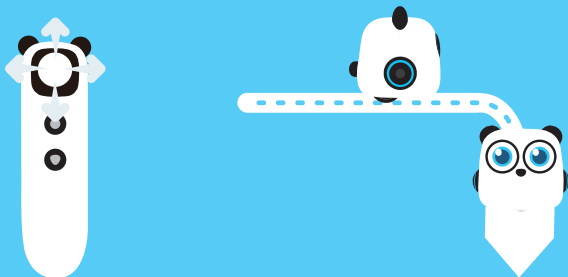


Nota: Mantenha pressionado o botão de energia (cerca de 2 segundos) até que todas as luzes indicadoras sejam desligadas para desligar a caneta de controlo por toque.

Instruções de uso

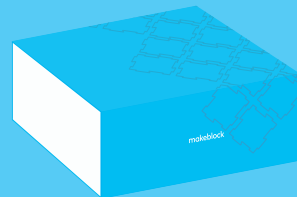
controle por joystick

Mova o joystick em direções diferentes para mover o mTiny.



Use os mapas e cartões para criar mais diversão

O mTiny pode interagir com mapas e cartões, Leia o livro de histórias "mTiny e os seus amigos" e os cartões de jogo no pacote de mapas para jogar com ele!



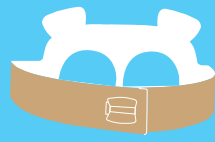
Pacote de mapas



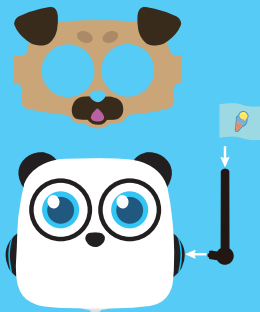
- 1 Máscaras
- 2 Mapas temáticos
- 3 Cartões de programação
- 4 Livro de histórias
- 5 Cartões de jogo
- 6 Bandeiras

Decorar o mTiny

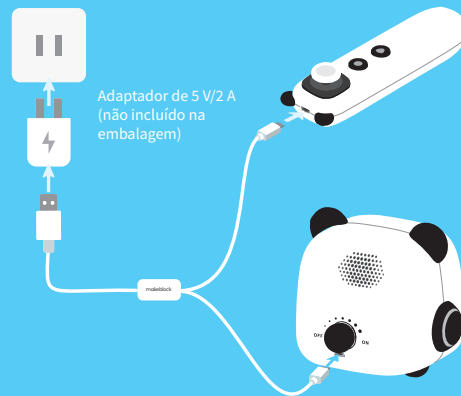
Bandeiras + máscaras



Apertar a fivela



Carregando



Nota: Não permita que crianças carreguem o produto a menos que um adulto esteja presente.

Caneta de controlo por toque
Bateria fraca

Robô mTiny
Bateria fraca



Robô mTiny
Carregamento concluído!



Caneta de controlo por toque
Carregamento concluído!

Lieferumfang



mTiny Roboter



Tipp-Stift



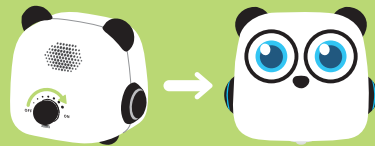
USB-Kabel



Fahnenstange

Start

- 1 Um den mTiny-Roboter einzuschalten, drehen Sie den Knopf im Uhrzeigersinn, bis Sie ein Klick hören.



Hinweis: Sobald der Roboter gestartet wird, können Sie den Knopf zum Anpassen der Lautstärke drehen.

- 2 Halten Sie die Ein-/Aus-Taste für 2 Sekunden gedrückt, um den Tipp-Stift einzuschalten.

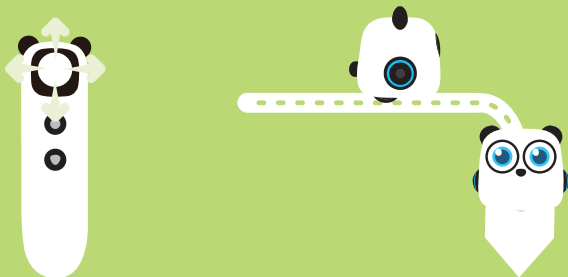


Hinweis: Halten Sie den Ein-/Aus-Taste (für etwa 2 Sekunden) gedrückt, bis sämtliche Kontrollleuchten erlöschen, um den Tipp-Stift auszuschalten.

Gebrauchsanleitung

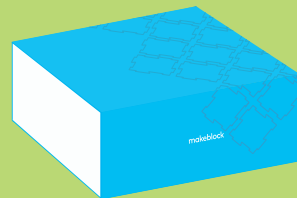
Joysticksteuerung

Schiebe den Joystick in verschiedene Richtungen, um mTiny zu bewegen.



Verwende thematische Puzzleteile und Spielkarten für mehr Spaß

mTiny kann mit Puzzleteilen, Spiel- und Programmierkarten interagieren. Schaue dir das Bilderbuch „mTiny und seine Freunde“ sowie die Spielkarten in dem Zubehörpaket an, um mit mTiny zu spielen!



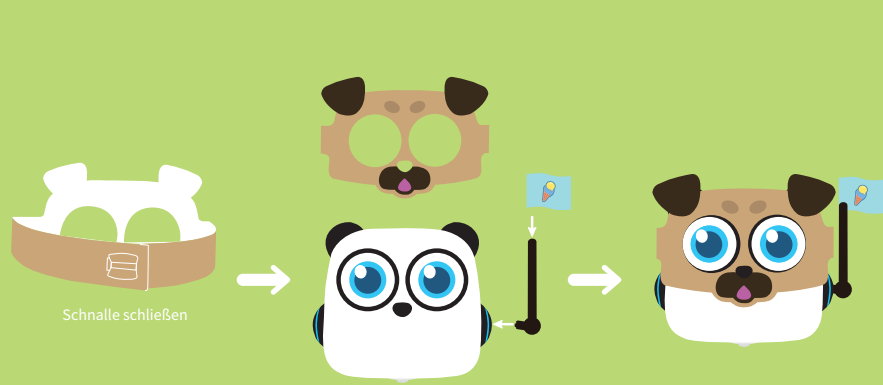
Zubehörpaket



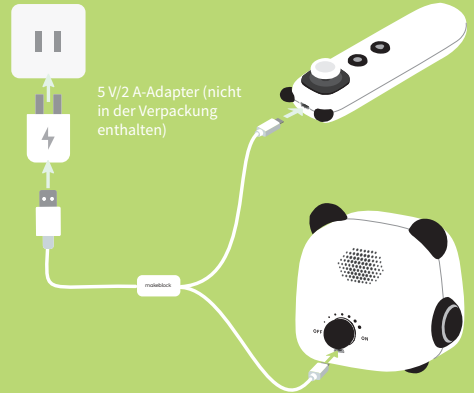
- 1 Masken
- 2 thematische Puzzleteile
- 3 Programmierkarten
- 4 Bilderbuch
- 5 Spielkarten
- 6 Fahnen

mTiny dekorieren

Fahnen + Masken



Aufladen



Hinweis: Lassen Sie das Produkt nicht von Kindern aufladen, wenn keine erwachsene Person anwesend ist.



Elenco degli articoli



Robot mTiny



Controller penna capacitiva



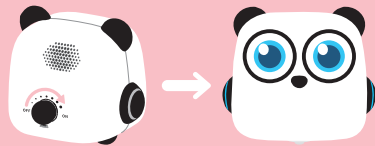
Cavo USB



Asta per bandiera

Accensione

- 1 Per accendere mTiny, ruotare la manopola in senso orario finché non si sente un clic.



Nota:dopo l'avvio del robot, è possibile ruotare la manopola per regolare il volume.

- 2 Tenere premuto il pulsante di accensione per 2 secondi per accendere il controller penna capacitiva.

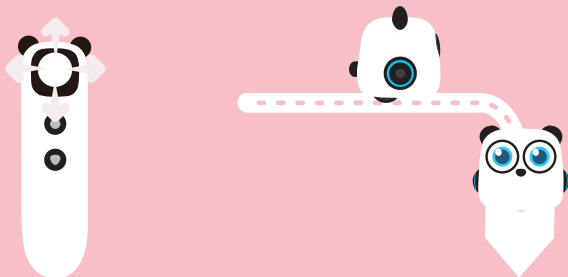


Nota:tenere premuto il pulsante di accensione (circa 2 secondi) fino a quando tutte le spie si spengono per disattivare il controller della penna capacitiva.

Istruzioni per l'uso

Controllo tramite joystick

Premere il joystick in direzioni diverse per spostare mTiny.



Usa le mappe e le carte per divertirti di più

mTiny può interagire con mappe e carte, Dai un'occhiata al libro di racconti "mTiny e i suoi amici" e le carte da gioco nel pacchetto mappe per giocare con lui!



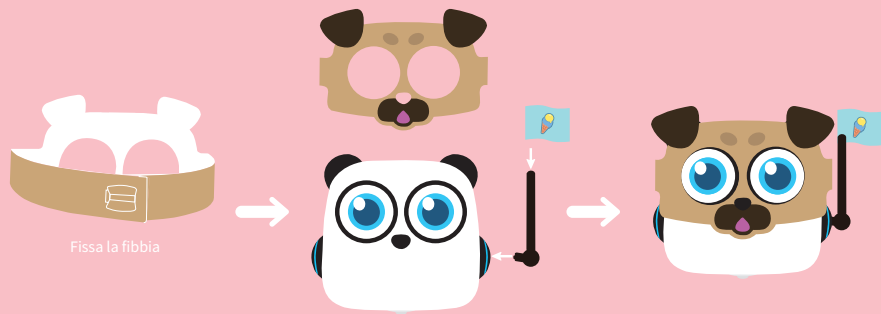
Pacchetto delle mappe



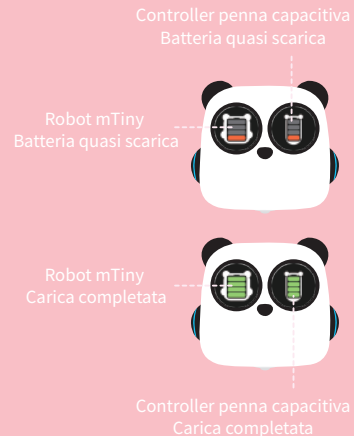
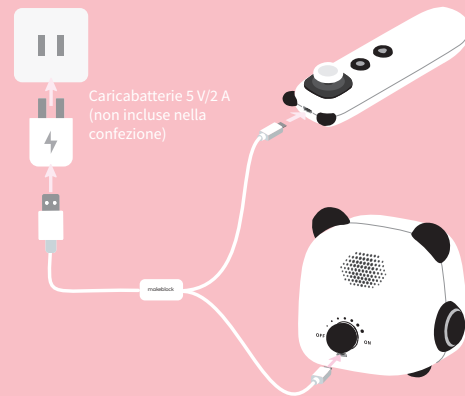
- 1 Maschere
- 2 Mappe a tema
- 3 Schede per la programmazione
- 4 Libro di racconti
- 5 Carte da gioco
- 6 Bandiere

Decorare mTiny

Bandiere + maschere



Ricarica



Nota: non consentire ai bambini di caricare il prodotto a meno che non sia presente un adulto.