



Generalitat de Catalunya  
**Departament d'Educació**



# Ús de Windows 11



# Índex

## 1. Introducció

## 2. Ús del sistema operatiu Windows 11 (Alumnat)

### 2.1. Com s'inicia la sessió en Windows 11

### 2.2. Menú inici de Windows 11

- Visió General
- Usuari connectat i opció per tancar la sessió
- Cerca d'aplicacions, configuracions i documents
- Accés a les aplicacions

### 2.3. Barra de tasques

- Múltiples escriptoris
- Accés opcions de xarxa, àudio i bateria
- Calendari
- Gestió de les notificacions
- Explorador de fitxers i visibilitat de carpetes

## 3. Canals de suport



# 1. Introducció

# 1. Introducció

S'ha considerat necessària l'actualització a Windows 11 per dos motius principals:



## Millores en l'usabilitat

Manté les funcionalitats de Windows 10, però millorant l'accés al menú d'inici i l'ús de les finestres. Ofereix noves funcionalitats com són la configuració multi escriptori i l'obertura de diferents pestanyes de l'explorador de fitxers.



## Suport del fabricant

Garantir la continuïtat del servei, ja que Windows 10 deixa de tenir suport per part de Microsoft a partir d'octubre de 2025.

En aquest cas d'us s'explica en detall els conceptes següents:

**Com s'inicia la sessió**

**Detall del menú d'inici de Windows**

**Descripció de la barra de tasques i noves funcionalitats**

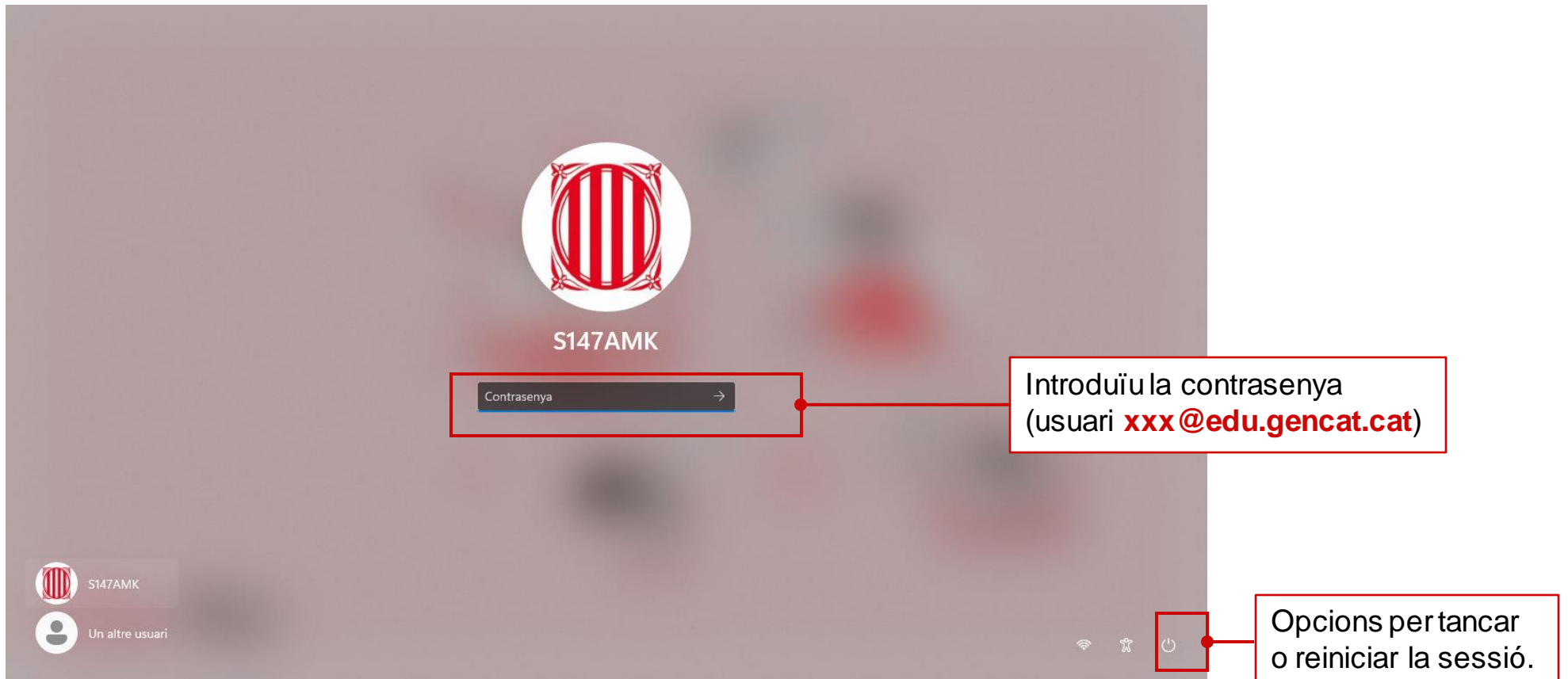


## 2. Ús del Sistema Operatiu Windows 11 (Alumnes)

## 2. Ús del Sistema Operatiu Windows 11

### 2.1. Com s'inicia la sessió en Windows 11

Un cop heu encès l'equip us sortirà la pantalla per iniciar la sessió on haureu d'introduir la vostra clau d'accés (prèviament s'ha configurat l'equip amb el vostre usuari [xxx@edu.gencat.cat](mailto:xxx@edu.gencat.cat)). A la mateixa pantalla, a la cantonada inferior dreta, hi trobareu les opcions per reiniciar o tancar la sessió.



## 2. Ús del Sistema Operatiu Windows 11

### 2.2. Menú inici de Windows 11: Visió general (1/5)

Un cop heu iniciat la sessió, veureu l'escriptori amb els accessos directes a les aplicacions. A la part inferior de la pantalla hi trobareu la barra de tasques:

- A la part central hi ha les opcions de: **Windows, Cerca, Escriptori, Explorador d'arxius i Navegadors.**
- A la part dreta hi trobareu, per una banda, l'opció de **connexió a Drive** i, per l'altra, un **menú on s'han unificat la resta d'opcions de configuració** (Xarxa, dispositius Bluetooth, estalvi de bateria, àudio, opcions d'accessibilitat i de configuració de la pantalla). Finalment, es mostra el calendari i les notificacions.

The image shows a Windows 11 desktop environment with several callout boxes pointing to specific features:

- Escriptori. Accessos directes a les aplicacions:** Points to the desktop icons including Recycle Bin, Education shortcuts, Control Panel, Google Chrome, Linkat, Microsoft Edge, and Portal d'aplicacions.
- Barra de tasques:** Points to the taskbar at the bottom of the screen, which contains the Start button, Search, Task View, and several pinned application icons.
- Connexió Drive i Opcions de configuració:** Points to the system tray area on the right side of the taskbar, which includes the Action Center icon (a speech bubble) and the Network/Bluetooth/Volume/Power icons.
- Windows, Cerca, Escriptori, Explorador de Windows, Navegadors:** Points to the taskbar icons for the Start menu, Search, Task View, File Explorer, and web browsers (Edge, Firefox, Chrome).

Additional information visible on the desktop includes system status in the bottom right corner: "Nom de l'equip: EDUAR911Z52A" and "Adreça IP: 192.168.0.19".



## 2. Ús del Sistema Operatiu Windows 11

### 2.2. Menú inici de Windows 11: Visió general (2/5)

Si premeu la tecla **Windows** o bé si feu clic a **sobre de la seva icona**, apareixerà la pantalla d'inici de Windows on hi trobareu:

- L'opció per cercar aplicacions, configuracions o bé documents.
- Les aplicacions que teniu instal·lades, així com la possibilitat de cercar per totes les aplicacions.

- Els documents o aplicacions que s'hagin obert recentment.
- Informació sobre l'usuari que ha iniciat sessió.
- Les opcions per obrir l'explorador de fitxers, accedir a les opcions de configuració o de sortir de la sessió.

The image shows the Windows 11 Start menu interface with several callout boxes pointing to specific features:

- Opció per cercar aplicacions, configuracions o documents:** Points to the search bar at the top of the Start menu.
- Aplicacions instal·lades:** Points to the 'Ancorat' (Pinned) section of the Start menu.
- Documents i aplicacions oberts o instal·lats recentment:** Points to the 'Recomanacions' (Recommendations) section.
- Usuari connectat:** Points to the user profile icon and name 'S149VHM' in the taskbar.
- Explorador de fitxers, Opcions de configuració, Tancament de sessió:** Points to the taskbar icons for File Explorer, Settings, and the power button.

Additional information visible in the screenshot includes the system tray with the time '13:21' and date '15/2/2024', and network details: 'Nom de l'equip: EDUAR911Z52A' and 'Adreça IP: 192.168.0.19'.

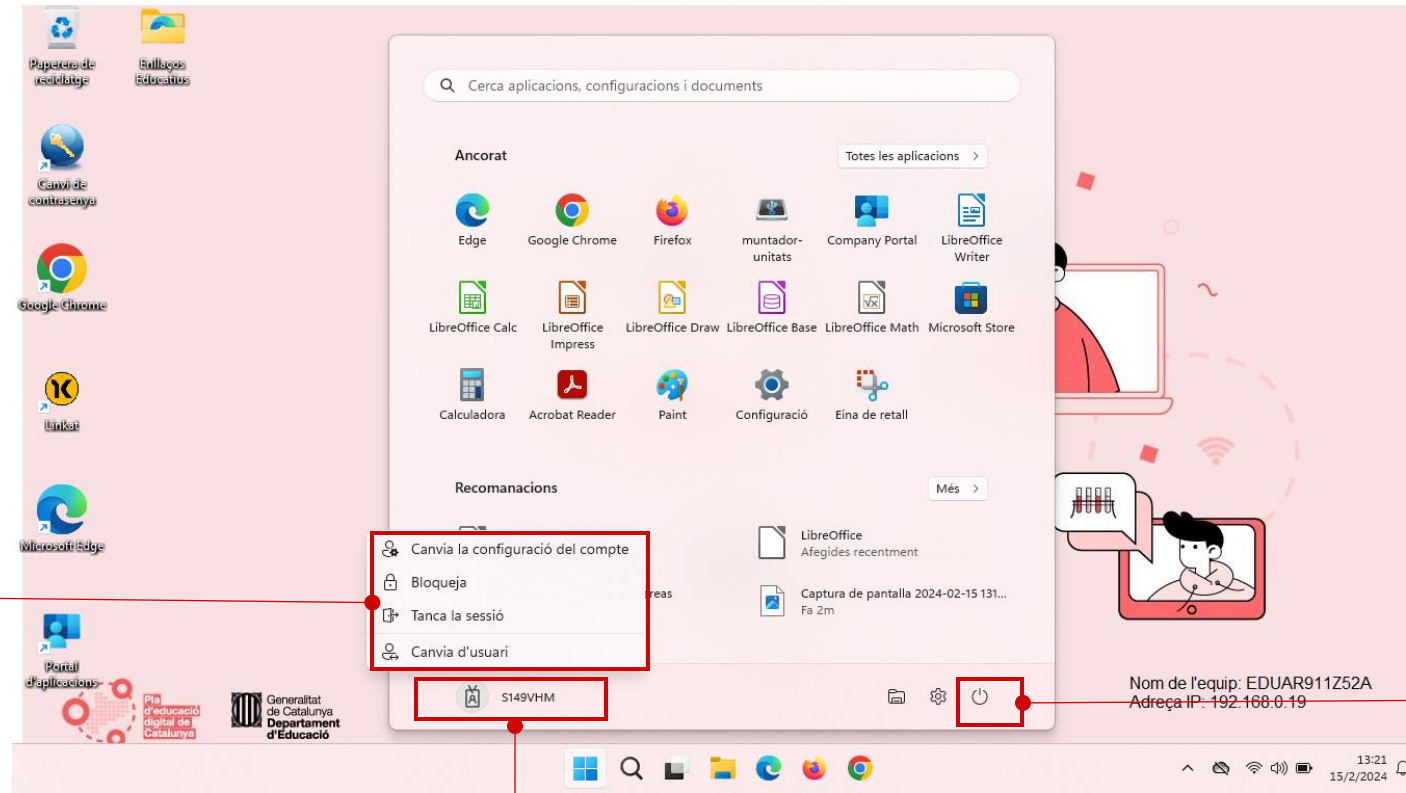


## 2. Ús del Sistema Operatiu Windows 11

### 2.2. Menú inici de Windows: Usuari connectat i opció per tancar la sessió (3/5)

Si premeu a sobre de la icona de l'usuari connectat, hi apareixen les accions relacionades amb la sessió, com són:

- Canviar la configuració del compte
- Bloquejar la sessió
- Tancar la sessió
- Canviar d'usuari



Opcions per:

- Canviar la configuració
- Bloquejar la sessió
- Tancar la sessió
- Canviar d'usuari

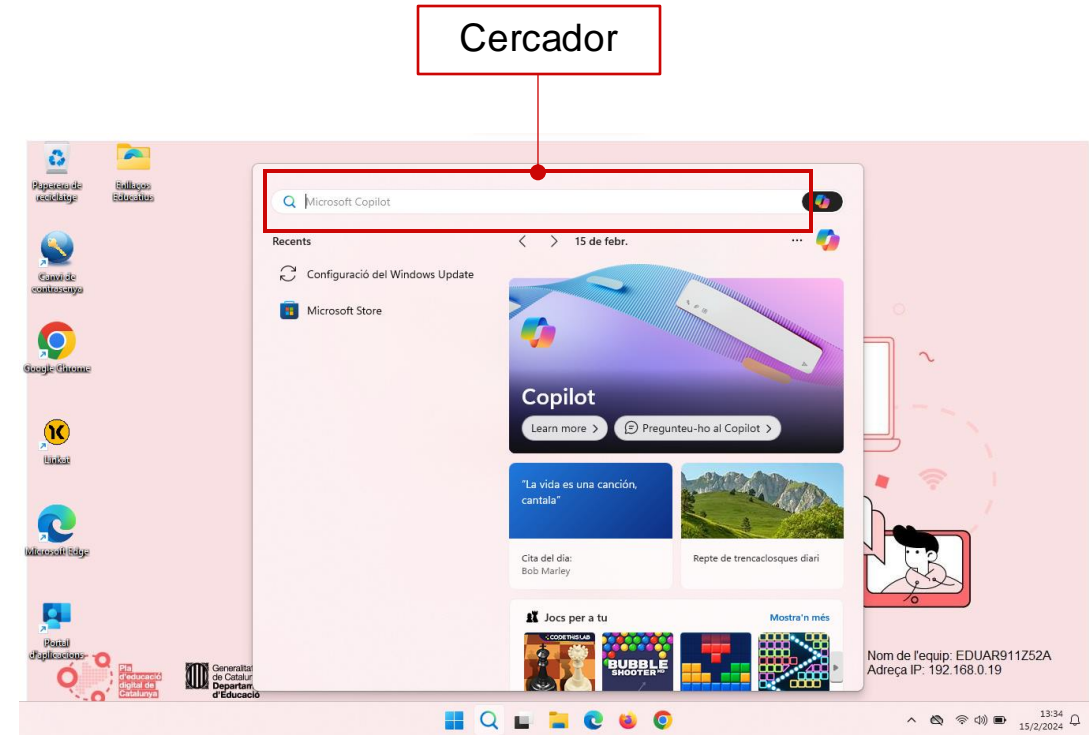
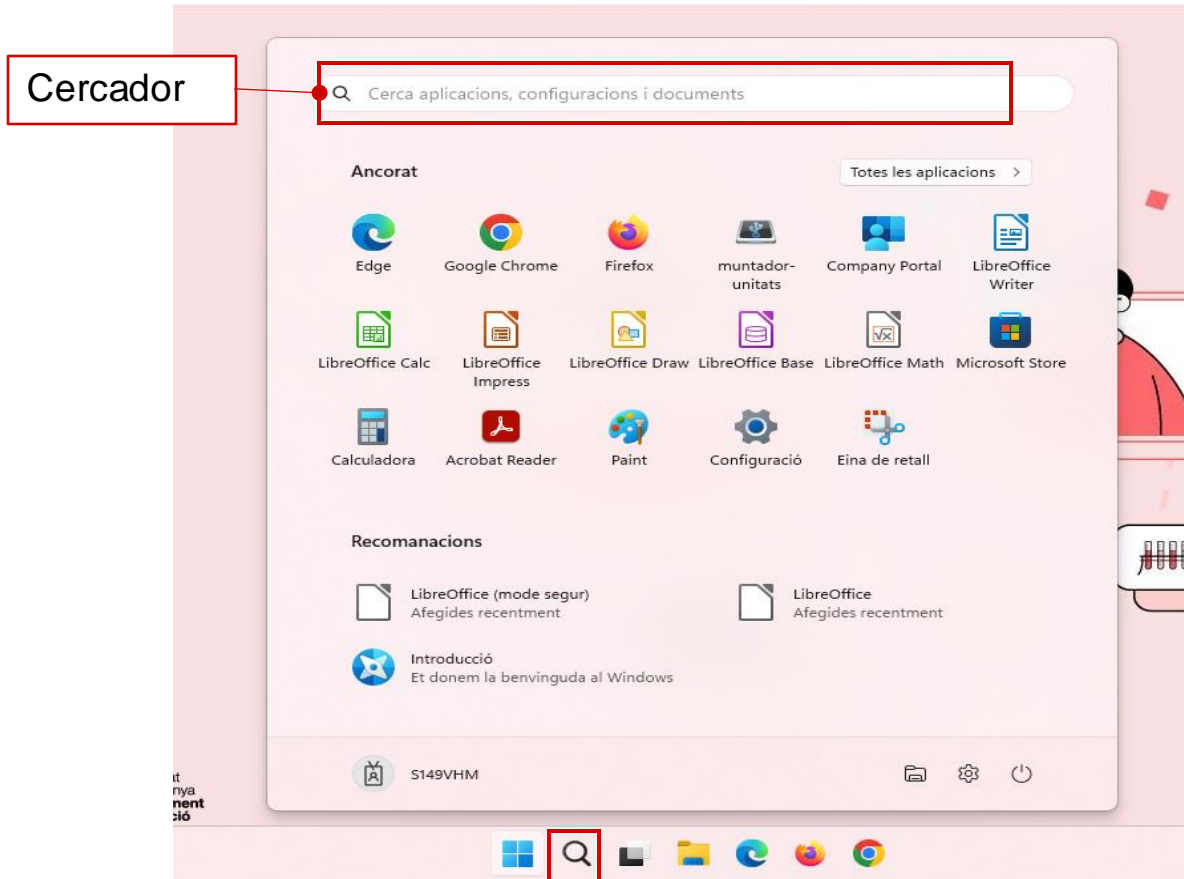
També podeu sortir de la sessió prement la icona de tancament.

Si premeu sobre la icona d'usuari connectat, us apareixeran les opcions relacionades amb el vostre usuari.

## 2. Ús del Sistema Operatiu Windows 11

### 2.2. Menú inici de Windows: Cerca d'aplicacions, configuracions i documents (4/5)

Si cliqueu a sobre de la icona en forma de **lupa** situada a la barra de tasques, hi podreu cercar les aplicacions, configuracions i documents del vostre equip. Només cal que hi introduïu les paraules clau de la cerca. Veureu que la pantalla canvia i s'hi mostren els resultats corresponents.



Pantalla de cerca

## 2. Ús del Sistema Operatiu Windows 11

### 2.2. Menú inici de Windows: Accés a les aplicacions (5/5)

Podeu accedir a les aplicacions instal·lades a l'equip per diferents vies. Per exemple:

- A. A través dels accessos directes de les aplicacions instal·lades
- B. Cercant-les al cercador d'aplicacions, explicat al punt anterior.
- C. O bé prement l'opció “**Totes les Aplicacions**”, on s'obrirà una nova pantalla que mostrarà les aplicacions instal·lades, ordenades per nom d'aplicació.

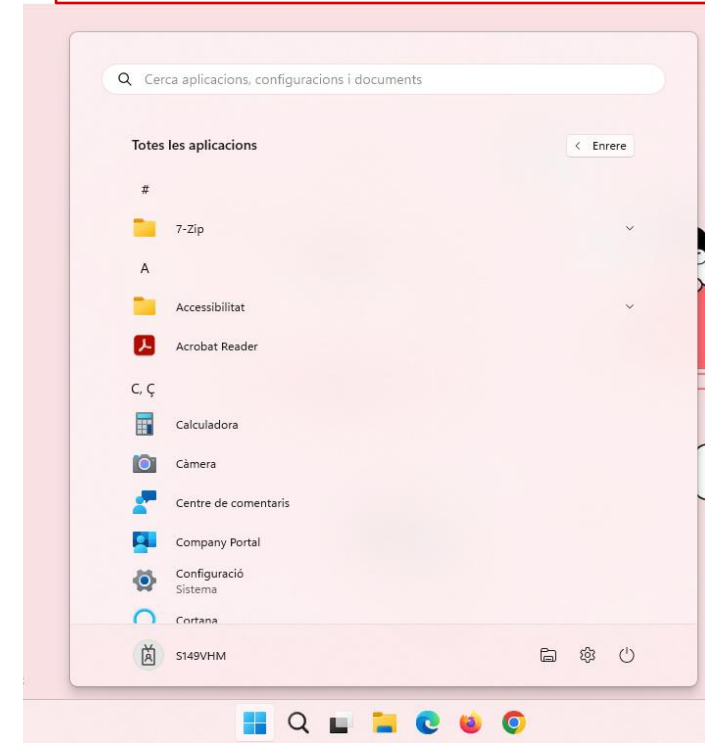
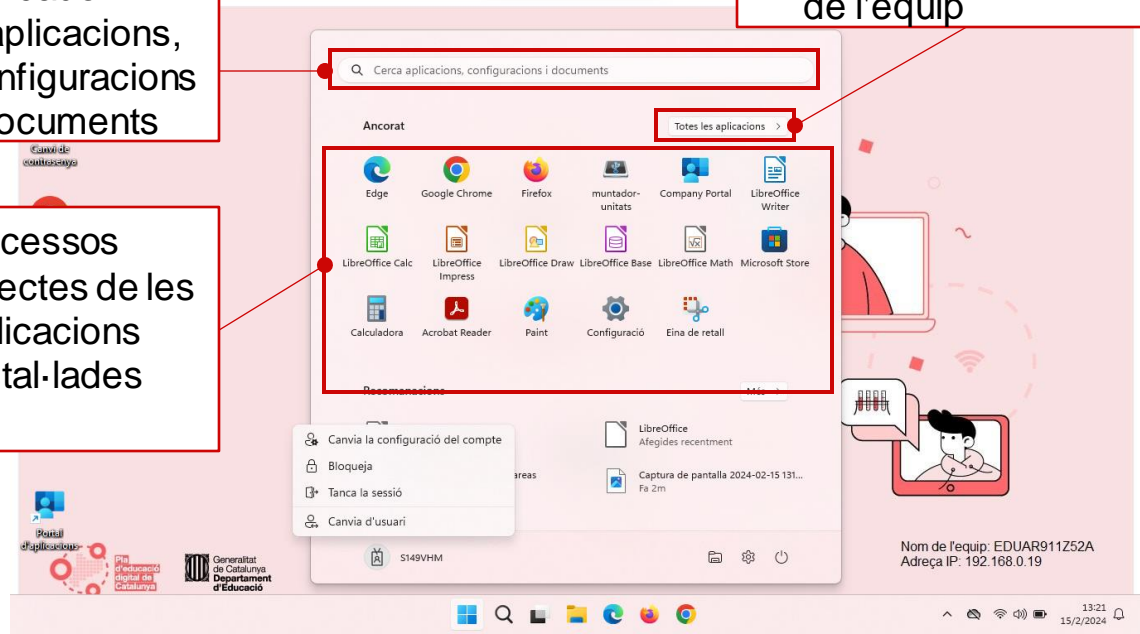
B. Cercador d'aplicacions, configuracions i documents

A. Accessos directes de les aplicacions instal·lades

C. Botó per accedir a totes les aplicacions de l'equip

• Pantalla que es mostra en prémer l'opció C.

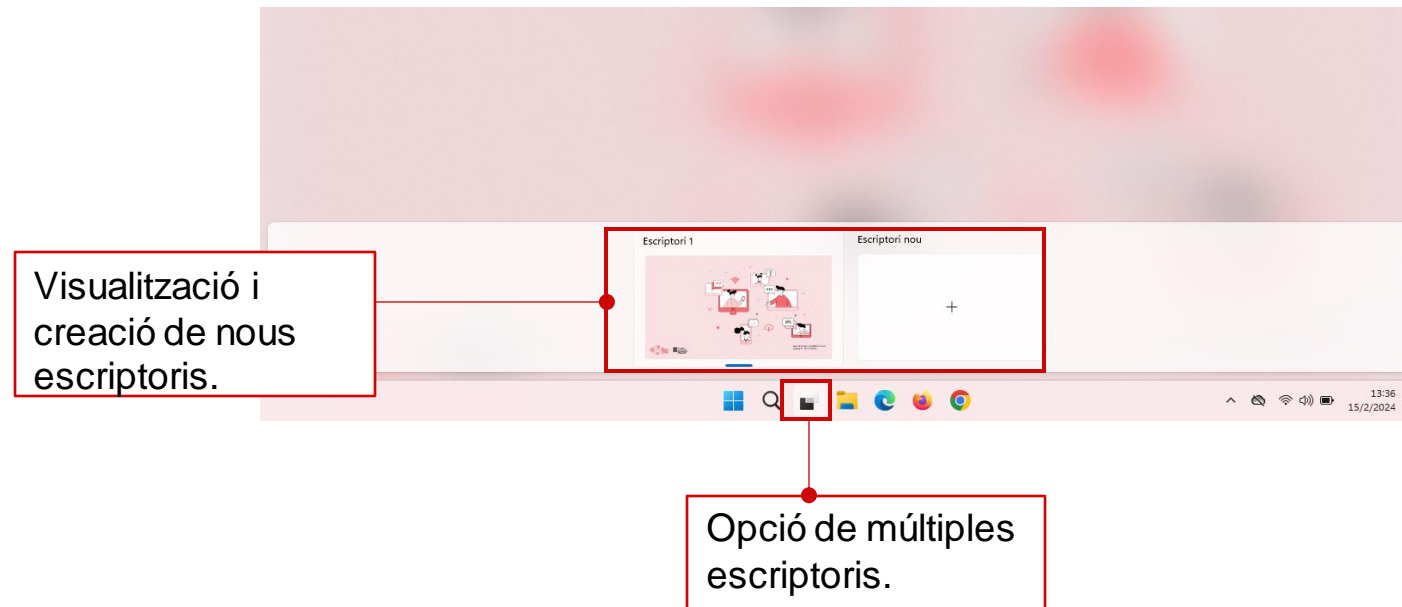
• Relació d'aplicacions instal·lades a l'equip.  
• Es mostren ordenades alfabèticament per nom d'aplicació.  
• Podeu cercar el seu nom mitjançant l'opció de cerca.



## 2. Ús del Sistema Operatiu Windows 11

### 2.3. Barra de tasques : Múltiples escriptoris (1/5)

- El nou Windows 11 permet la creació de diferents escriptoris de forma més amigable que l'anterior versió de Windows 10.
- Els escriptoris múltiples poden ser una opció interessant si es necessita, per exemple, agrupar les aplicacions o documents, en facilitar el seu accés. Pot ser interessant per tenir agrupades la informació de matèries, especialitats o bé per separar treballs o material d'estudi per a exàmens.



## 2. Ús del Sistema Operatiu Windows 11

### 2.3. Barra de tasques : Accés opcions de xarxa, àudio i bateria (2/5)

A la part dreta de la barra de tasques, si premeu a sobre de les icones, podreu:

- Gestionar la connexió a xarxes wifi i la gestió de dispositius Bluetooth.
- L'estalvi de bateria.
- Canviar les opcions de brillantor de la pantalla.
- Modificar la configuració de l'àudio.

Visualització de xarxes (wifi dispositius Bluetooth i mode d'avió).

Estalvi de Bateria

Configuració de l'accessibilitat

Configuració de la pantalla

Més opcions de configuració de la Wi-Fi

sercommBB7625 No està connectat Mode d'avió

Bloqueig del gir Estalvi de bateria Accessibilitat

91%

13:44 15/2/2024

13:45 15/2/2024

devolo-f4068d86ac75

DIRECT-AA-HP DeskJet 2700 series

MiFibra-71F2

MiFibra-71F2\_EXT

MOVISTAR\_0364

## 2. Ús del Sistema Operatiu Windows 11

### 2.3. Barra de tasques: Calendari (3/5)

- A la banda dreta de la barra de tasques hi trobareu el calendari. Podreu maximitzar-lo per veure tot el mes o bé minimitzar-lo per veure només la data del dia.

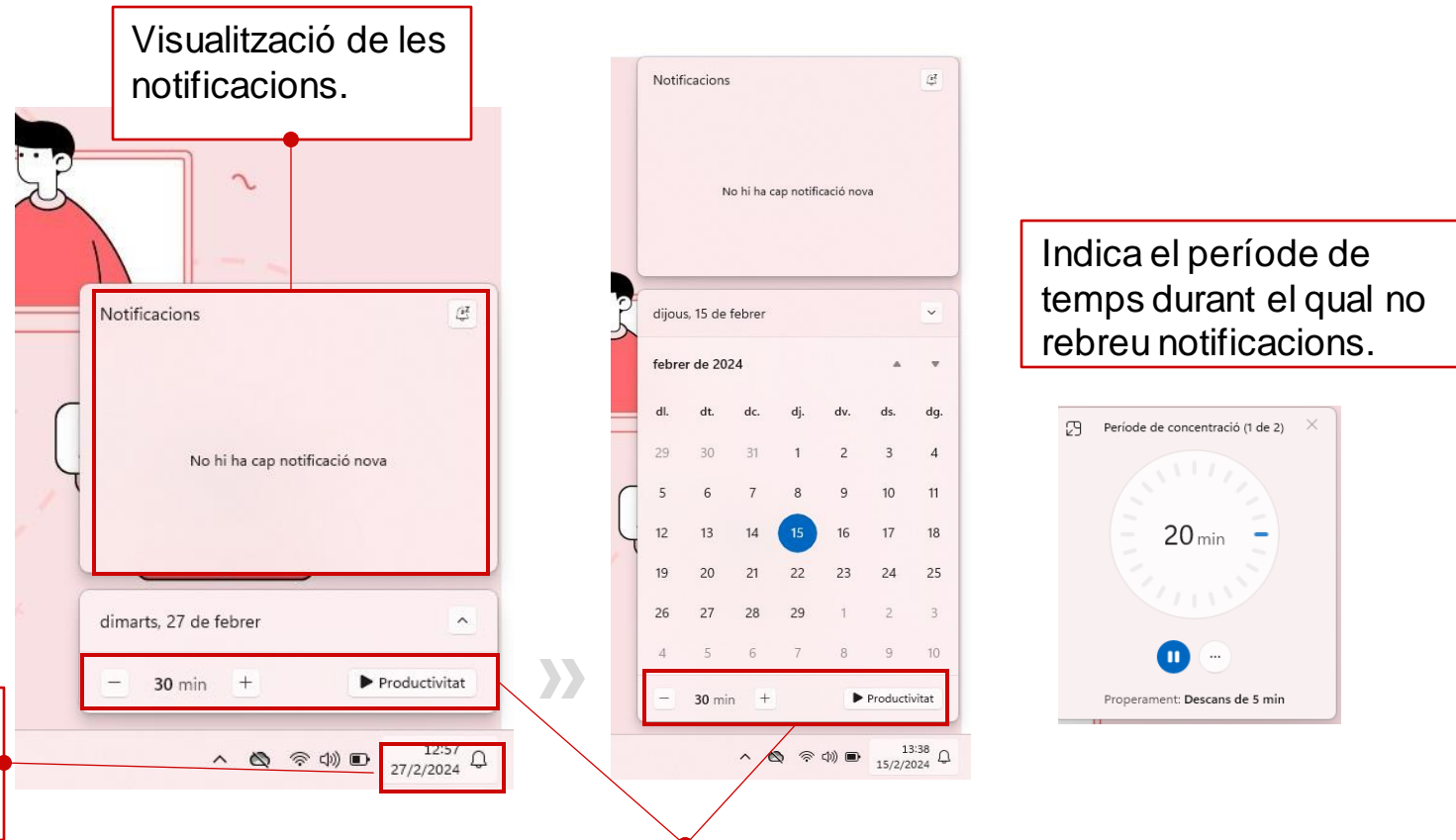




## 2. Ús del Sistema Operatiu Windows 11

### 2.3. Barra de tasques: Gestió de les notificacions (4/5)

- Podeu gestionar les notificacions i fer que no arribin quan esteu a classe o estudiant. Per fer-ho, haureu d'indicar el temps durant el qual no voleu rebre notificacions i prémer el botó **"Productivitat"**. Veureu que es mostra un rellotge amb el temps restant del període que hagueu definit.



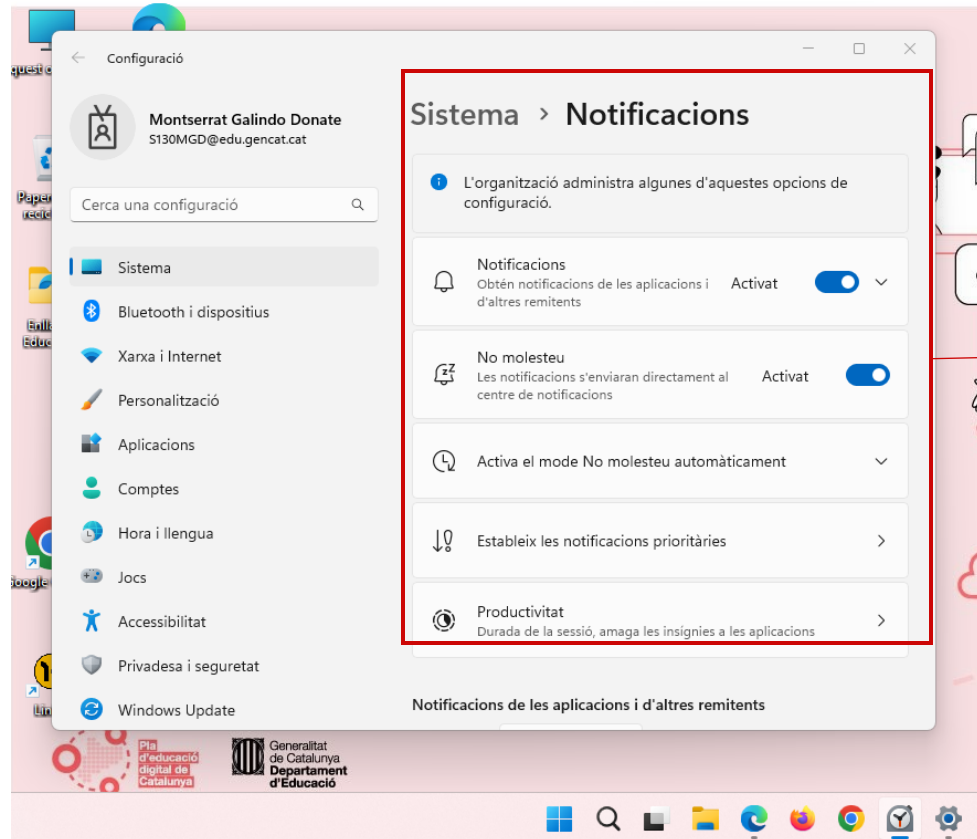
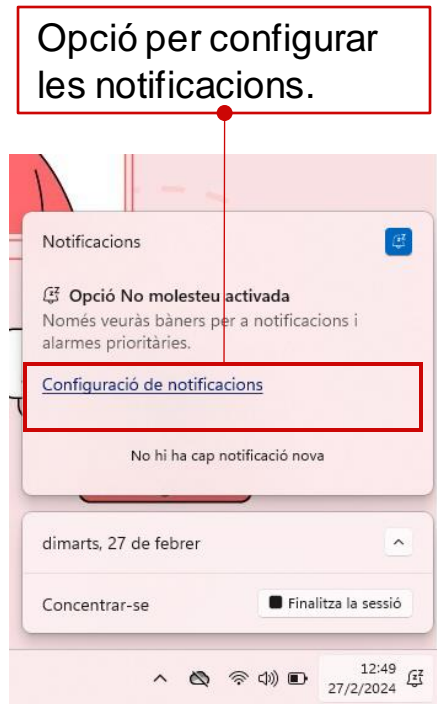


## 2. Ús del Sistema Operatiu Windows 11

### 2.3. Barra de tasques: Gestió de les notificacions (5/5)

Quan tingueu activada l'opció “**no molesteu**”, podreu configurar les notificacions clicant sobre l'enllaç “Configuració de notificacions”. S'obrirà una nova pantalla on podreu indicar que:

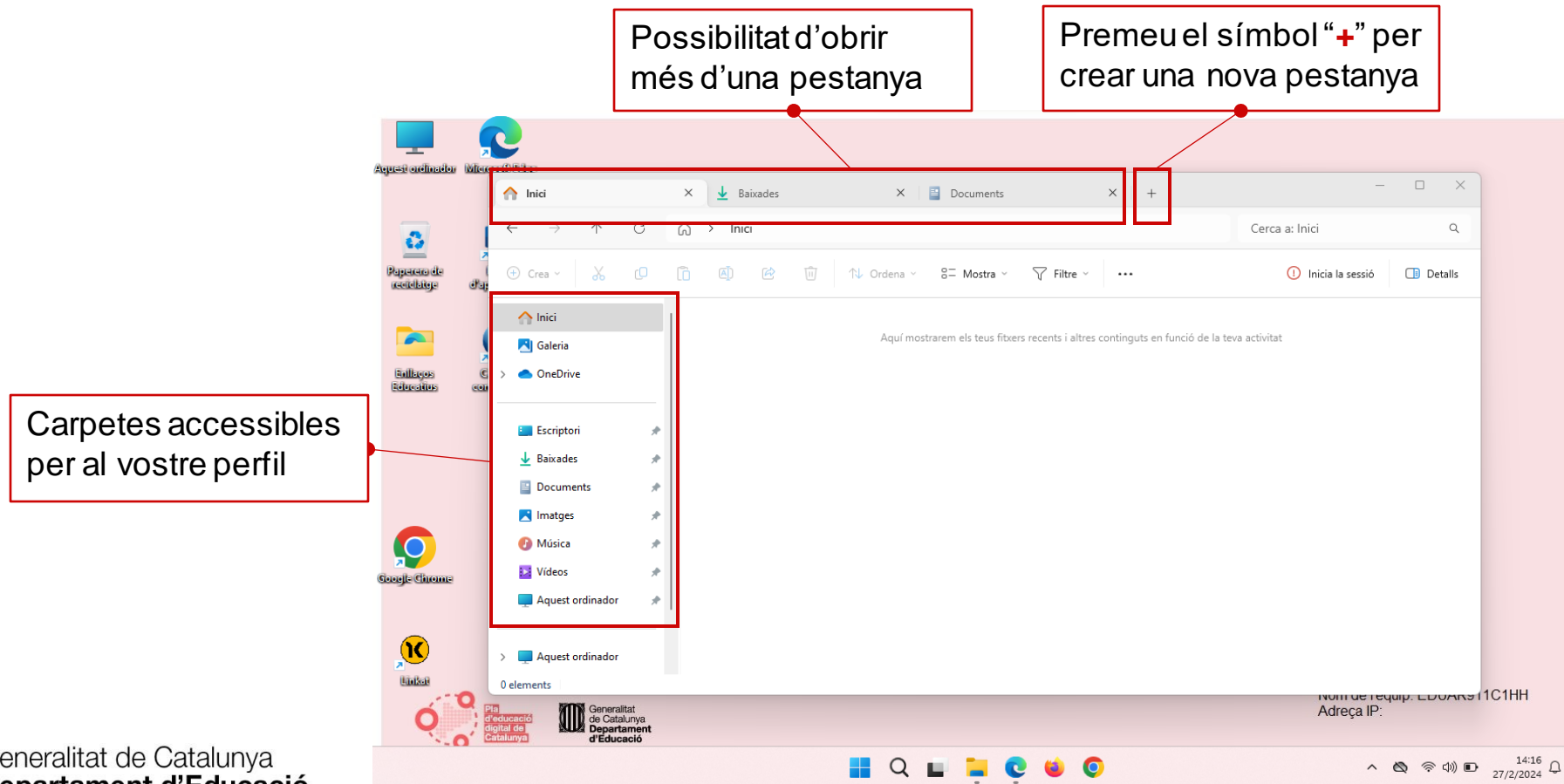
- Les aplicacions notifiquin amb un so.
- No voleu rebre notificacions per pantalla.
- No voleu rebre trucades.
- Voleu configurar el mode “no molestar”.



## 2. Ús del Sistema Operatiu Windows 11

### 2.4. Explorador de fitxers i visibilitat de carpetes

- Si premeu el botó “**Explorador de fitxers**” podreu veure les carpetes a les quals teniu accés amb el teu perfil: “**Inici**”, “**Galeria de fotos**”, “**One Drive**”, “**Escriptori**”, “**Descàrregues**”, “**Documents**” e “**Imatges**”.
- Una de les millores que incorpora **Windows 11**, és la possibilitat multi pestanya, on podreu obrir tantes pestanyes de l’**Explorador de fitxers** com necessiteu.
- Es recomana que no deixeu documents fora d’aquestes carpetes.





## 3. Canals de suport

# 3. Canals de suport

## Suport tècnic i suport funcional

### SUPORT TÈCNIC (SAU)

Destinat a resolució d'**incidències** relacionades amb l'equip, les aplicacions, així com el **Sistema Operatiu Windows 11**

<https://projectes.xtec.cat/digital/suport-a-la-digitalitzacio/sau/>

Els canals de comunicació amb SAU són per ordre de preferència:

1. Aplicació: [Portal d'Autoservei TIC](#)
2. Correu: [sau.tic@pautic.gencat.cat](mailto:sau.tic@pautic.gencat.cat)
3. Telèfon: 900 82 82 82 (opció 4)

### Espai de suport a la web de Digital:

**Sistema Operatiu Windows 11**

<https://projectes.xtec.cat/digital/equipaments-i-infraestructures/ordinadors/windows-11/>