



PLA D'EDUCACIÓ DIGITAL
DE CATALUNYA

Informacions pel centre per l'inici de curs 2021-2022

D'on venim?

On anem?

El segon curs del Pla d'Educació Digital 20-23

Assessorament, formació i Infraestructures

2 setembre 2021

Actualitzat: 13/09/21





Índex

D'on venim?	3
On anem?	4
1. Nous desplegaments d'equips	4
2. Reassignacions d'equips i noves demandes	4
2.1. Reassignacions	5
2.2. Noves demandes	8
3. Revisió de les dades d'INDIC als centres d'educació primària i instituts-escola	8
4. Fites a assolir en els cursos 2021-22 i 2022-23	8
4.1. Centres	8
4.2. Docents	9
4.3. Alumnat	9
4.4. Accions i recursos facilitats per assolir les fites del PEDC	9
4.4.1. Acompanyament i assessorament: mentors digitals	9
4.4.2. Formació individual i en xarxa	10
4.4.3. Videotutorials i càpsules formatives	10
4.4.4. Bústies de consulta	11
Referències	11

D'on venim?

Com ja sabeu, el curs passat 2020-21 es va iniciar la implementació del Pla d'educació digital de Catalunya (PEDC) amb el projecte d'acceleració de la transformació digital dels centres (<https://projectes.xtec.cat/edc/>). En aquest marc es van impulsar accions com:

- Lliurament d'ordinadors a l'alumnat dels nivells des de 3r d'ESO fins a batxillerat i CF, de les connectivitats portàtils (MiFi) necessàries per a l'alumnat sense connectivitat a la seva llar i dels ordinadors als docents d'escoles, instituts i instituts-escola. També es va iniciar el lliurament d'ordinadors a l'alumnat de 5è d'alguns centres de primària per tal que el curs 2021-22 l'utilitzin a 6è, i es va portar a terme la transformació LAN i l'inici de la transformació WAN de la xarxa dels centres educatius.
- Elaboració de documents, orientacions i recursos per ajudar als centres en la seva transformació digital (<https://educacio.gencat.cat/ca/departament/linies-estrategiques/pla-educacio-digital/>).
- Creació i impartició de cursos de formació en format telemàtic i càpsules de formació de curta durada lligades o no en itineraris, amb l'objectiu d'acompanyar els docents en l'assoliment i reforç de la seva competència digital (<http://xtec.gencat.cat/ca/formacio/formaciogeneralprofessorat/cultura-digital/>).
- Creació de la figura del/la mentor/a digital, amb un total de 74 (un mentor/a per cada CRP), que durant tot el curs 2020-21 van dur a terme assessorament i acompanyament als centres que en van fer la demanda.

	Total portàtils lliurats ¹	203.691	Avenç previst inicial	Avenç actual	
 Portàtils alumnes	194.754 Portàtils	8.937 ² Portàtils	100% ²	100% ²	22/06/2021 Data finalització desplegament (Onada 1.1 - Fase 1)
	Lliurats Onada 1	Lliurats Onada 1.1			
 Portàtils docents	71.042 Portàtils	71.042 Portàtils	100%	100%	15/03/2021 Data finalització desplegament
	Total a desplegar	Total desplegat			
 Connectivitat	44.357 ⁴ Mifis	44.357 Mifis	100%	100%	04/12/2020 Data finalització desplegament
	Total a desplegar	Total desplegat			
 LAN - Wifi	1.256 centres	1.222 centres	83% ⁶	60% (97%) Centres en servei	30/07/2021 Data finalització transformació
	Total a transformar	Total transformats amb servei			
 WAN - Fibra òptica	2.678 centres	268 centres	28%	10%	17/12/2021 Data finalització transformació
	Total a transformar	Total transformats			

On anem?

El curs 2021-22 continua amb la implementació del PEDC, i volem fer-vos arribar les informacions més rellevants. Les dades d'equipaments subministrats i d'ús que se'n fa, de descàrregues de documents i de participació en seminaris són molt positius. No obstant això, des de la direcció del PEDC som plenament conscients que tenim encara molts reptes al davant, molts dels quals han estat també identificats pel territori. Concretament, tenim quatre nivells de reptes que cal millorar:

1. Garantir ordinador a partir de 5è de primària.
2. Millorar la gestió dels errors i problemes del sistema.
3. Fer més ajustable el sistema a les necessitats del territori i a l'autonomia de centre.
4. Fer que el PEDC estengui noves pràctiques educatives que millorin les competències digitals del conjunt del sistema, posant especial èmfasi en l'equitat.

Durant els pròxims anys d'implementació del Pla, i especialment ja aquest curs 21-22, s'impulsaran noves accions per donar resposta a aquests reptes.

1. Nous desplegaments d'equips

Està previst que al llarg del primer semestre del curs 2021-22 arribin els ordinadors de l'alumnat de 5è i 6è de primària, i en el segon semestre iniciarem el repartiment dels corresponents a 1r i 2n d'ESO, desplegament que finalitzarà el curs 22-23. D'aquesta forma s'acabaria el desplegament dels ordinadors per a tot l'alumnat des de 5è de primària fins a batxillerat/CF.

En cas que un centre decideixi ajornar la rebuda dels ordinadors de l'alumnat a finals del curs 2021-22, cal que ho comuniqui mitjançant e-valisa, **abans del 30 de setembre**, afegint com a visualitzadors a roser.cusso@gencat.cat i el director/a de SSTT, i adjuntant un escrit de la direcció del centre especificant el motiu, un escrit de l'inspector o inspectora del centre corroborant el fet i l'acta del Consell Escolar on es reculli la informació justificada.

Pel que fa als ordinadors dels docents, es lliuraran els corresponents a CFA, EOI i CEE, així com als centres de nova creació o incorporació a la xarxa pública.

2. Reassignacions d'equips i noves demandes

Tant pel que fa a reassignacions com a noves demandes **és imprescindible que, de forma prèvia, estigui actualitzat l'estat dels equips del centre a INDIC**. Els ordinadors han d'estar en estat "Entregat" (l'alumne està assignat a l'ordinador i el té a la seva disposició) o "Disponible" (l'ordinador no està assignat a un alumne perquè encara no s'ha iniciat el procés de reassignació o perquè va ser baixa el curs 2020-21). L'estat "Per entregar" ha de ser momentani i només per a casos en els quals no s'ha pogut lliurar l'ordinador a l'alumne/a.

S'ha de tenir en compte que les dades d'INDIC se sincronitzen amb les introduïdes a RALC, per aquest motiu cal assegurar-se que s'ha actualitzat tota la matrícula de forma prèvia.

2.1. Reassignacions

Al llarg del mes de juliol s'han dut a terme intervencions en els centres de secundària per netejar els ordinadors de l'alumnat que deixava el centre, de forma que quedin a punt per ser assignats a nous alumnes. Els centres han decidit si aquests ordinadors, majoritàriament d'alumnat de 4t d'ESO, 2n de batxillerat i/o 2n de CFGM que acaben els nivells, seran assignats el curs 2021-22 a 3r d'ESO, 1r de batxillerat i/o 1r de CFGM, iniciant la roda de repartiment del curs anterior, o bé seran assignats a altres nivells, en funció de les seves decisions pedagògiques.

En tot cas, aquestes reassignacions s'han de dur a terme quan l'alumnat estigui físicament en el centre educatiu, ja que cal que introdueixin el seu usuari i la contrasenya. També és imprescindible que s'actualitzi la nova informació a INDIC, és a dir, cal fer el correcte manteniment i actualització de les assignacions nominals de cada equipament per assegurar el seu bon funcionament. Podeu consultar el procés de reassignació al [manual disponible a Nodes](#).

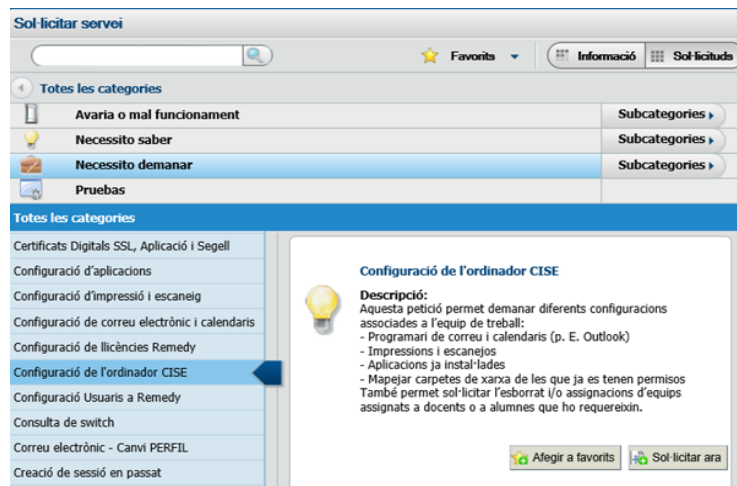
En cas que el centre disposi d'equipament que no s'ha pogut esborrar en l'actuació planificada a final de curs per l'equip tècnic, s'obrirà un procés per poder fer peticions d'esborrat d'equipament. A més, si hi ha equipaments que no es van poder lliurar als tècnics en aquesta actuació s'haurà d'indicar en la petició. Les peticions es poden fer de l'1 al 22 de setembre i les intervencions es faran del 20 de setembre al 22 d'octubre.

El procés per l'obertura de peticions és el següent:

Pas 1 - Accedir al Portal d'Autoservei

Per accedir al portal d'Autoservei heu d'obrir un navegador, anar a <https://pautic.gencat.cat> i introduir les credencials del director/a o coordinador/a digital.

Pas 2 – Triar l'opció “Necessito demanar” i seleccionar “Configuració de l'ordinador CISE”.



Pas 3 – Omplir les dades al “Formulari de petició”

Segons a qui pertany l'equip, haureu d'obrir una petició per alumnes i una altra per docents. En cas que s'unifiqui tot en una mateixa petició, el proveïdor la tancarà informant que s'ha d'obrir correctament.

En cas que es tracti d'equips d'alumnes:

A la pregunta "Indiqui a qui pertany l'equipament", haureu d'escollir "Assignat a alumne". A la pregunta "És un equip o més d'un equip", escolliu "Més d'un equip" en cas que necessiteu que s'actui en diversos equips i ús informarà que haureu d'omplir la plantilla que es descriu al pas 4 d'aquest document.

La petició hauria de quedar de la següent manera:

Detall de la Petició

Ubicació

** Indiqui la ubicació de l'ordinador (Planta, sala,...)

Indiqui a qui pertany l'equipament*

És un equip o més d'un equip?*

Si us plau, empleni el formulari de l'apartat plantilles amb els codis SACE dels equips a configurar.

En cas que es tracti d'equips de docents:



A la pregunta "Indiqui a qui pertany l'equipament", haureu d'escollir "**Assignat a docent o ús del centre educatiu**". A la pregunta "És un equip o més d'un equip", escolliu "**Més d'un equip**" en cas que necessiteu que s'actui en diversos equips i ús informarà que haureu d'omplir la plantilla que es descriu al pas 4 d'aquest document.

La petició hauria de quedar de la següent manera:

Detall de la Petició

Ubicació
** Indiqui la ubicació de l'ordinador (Planta, sala,....)

Indiqui a qui pertany l'equipament*

Es un equip o més d'un equip?*

Si us plau, empleni el formulari de l'apartat plantilles amb els codis SACE dels equips a configurar

Pas 4 – Adjuntar la plantilla omplerta que trobareu a l'apartat corresponent.

A sota de l'opció "Fitxers a adjuntar a la sol·licitud" hi trobareu un desplegable identificat com "Plantilles", on haureu de descarregar la que s'anomena "**Plantilla accions massives alumnes i docents.xlsx**".

▼ Plantilles

Cal descarregar, omplir i guardar en el seu ordinador les següents plantilles amb la informació necessària.

[Plantilla per la configuració de més d'un equip C](#) [Plantilla accions massives alumnes i docents.xlsx](#)

Un cop descarregada, a dins de la plantilla hi trobareu instruccions per omplir-la. Haureu d'omplir, entre d'altra informació, els codis SACE dels equips sobre els quals es vol fer alguna acció, indicar si es tracta d'un equip d'alumne o docent i el tipus d'acció requerida, que pot ser "Esborrat", "Reassignació" o ambdues.

Finalment, un cop estigui omplerta, heu d'adjuntar-la mitjançant l'opció "Fitxers a adjuntar a la sol·licitud" i enviar la petició:

Fitxers a adjuntar a la sol·licitud:

Un cop envieu la sol·licitud es generarà un codi que començarà per REQ, i el proveïdor iniciarà el procés per dimensionar i planificar els recursos necessaris.

2.2. Noves demandes

Pel que fa a les noves demandes, es refereixen a alumnes dels nivells coberts el curs 2020-21 que s'han incorporat de nou al centre o bé a l'increment del nombre d'alumnes en aquests mateixos nivells respecte del curs anterior. Aquestes demandes s'han de dur a terme a partir d'INDIC com a [matrícula viva](#) i afecten tant als ordinadors com a les MiFi dels alumnes.

En cas que hi hagi alumnes que no hagin retornat el seu ordinador al marxar del centre o bé l'hagin extraviat, no es proporcionaran nous equips sense haver fet prèviament una incidència per robatori o pèrdua seguint el procediment establert.

3. Revisió de les dades d'INDIC als centres d'educació primària i instituts-escola

Els centres que el curs 2021-22 hagin de rebre equipaments per a l'alumnat dels nivells de 5è i 6è de primària han de fer una revisió prèvia de les dades que hi consten, especialment del SO triat. Aquestes dades es corresponen amb les respostes dels centres als qüestionaris que es van passar a inicis del 2021. En cas d'alguna errada respecte del SO, cal comunicar-la mitjançant e-valisa, **abans del 30 de setembre**, afegint com a visualitzadors a roser.cusso@gencat.cat i al director/a de SSTT, i adjuntant un escrit de la direcció del centre especificant l'errada, un escrit de l'inspector o inspectora del centre corroborant el fet i l'acta del Consell Escolar on es reculli la informació justificada.

Pel que fa a l'alumnat, i tal com s'ha comentat anteriorment, les dades reflectides a INDIC corresponen a les introduïdes a RALC, per tant cal comprovar primer que el procés de matrícula s'ha dut a terme correctament.

4. Fites a assolir en els cursos 2021-22 i 2022-23

La implementació del PEDC des del 2020 al 2023 implica l'assoliment per part dels centres educatius de tres fites fonamentals a finals del curs 2022-2023, que són les que corresponen als seus tres principals eixos: alumnat, docents i centres digitalment competents.

4.1. Centres

Tots els centres educatius han d'haver dissenyat la seva [estratègia digital de centre](#), seguint les línies del seu PEC, abans del final del curs 2022-23 i ha d'estar recollida públicament en el seu espai web (seguint la normativa de transparència) i ser coneguda per tota la comunitat educativa.

4.2. Docents

Tots els docents han d'assolir i demostrar una **competència digital de nivell intermedi** abans del final del curs 2022-23.

Les variacions de personal docent per a cada centre, així com les dotacions dels portàtils corresponents, seran atesos en funció de les adjudicacions de places i de la informació reflectida a INDIC. Cal que l'assignació d'equipament a INDIC estigui actualitzada durant la primera quinzena de setembre per tal de poder procedir a aquesta regularització de les dotacions de docents durant els mesos de setembre i octubre.

4.3. Alumnat

Tots els centres educatius han d'haver dissenyat abans del final del curs 2022-23, en el marc de la seva estratègia digital, els mecanismes metodològics, pedagògics i organitzatius, treballats de forma transversal, que permetin **avaluar el nivell de competència digital de cada alumne/a** ([primària](#), [secundària](#)).

4.4. Accions i recursos facilitats per assolir les fites del PEDC

Per tal d'ajudar, acompanyar i assessorar als centres educatius, es duran a terme diverses accions:

4.4.1. Acompanyament i assessorament: mentors digitals

Entre setembre i desembre de 2021 es desenvoluparà un procés de pilotatge d'acompanyament als centres educatius que ha de servir per, un cop avaluat, fer-lo extensiu a tots els centres a partir de gener de 2022.

Aquest procés consisteix en diverses accions:

- a. Cada centre tindrà assignat un/a mentor/a digital de referència de gener de 2022 a juliol de 2023. Aquesta figura ajudarà els centres a desenvolupar la seva estratègia digital, acompanyant la comissió digital del centre i l'equip directiu, i també ajudarà en el desenvolupament de la formació específica.
- b. Tot i que l'acompanyament es farà al llarg de tot el període, cada centre tindrà un espai de temps específic en el qual el/la mentor/a s'hi dedicarà de forma intensiva, sense deixar de banda a la resta de centres.
- c. En el període de seguiment intensiu, membres de la comissió digital del centre formaran part d'un grup de treball amb els altres centres de la zona que estan en la mateixa situació, per tal de compartir i avançar en el disseny de les seves estratègies digitals.
- d. En aquest període també es durà a terme una FIC que implicarà a tot el claustre i estarà coordinada i recolzada pel mentor digital assignat al centre, amb l'objectiu que tots els docents puguin assolir el nivell intermedi de competència digital. Aquesta FIC estarà formada per una part genèrica que ha de permetre

establir criteris comuns de centre i una part personalitzada en funció de les necessitats de cada docent.

4.4.2. Formació individual i en xarxa

La formació individual de cultura digital està disponible en diversos formats, des de cursos telemàtics a càpsules formatives de diferents durades i itineraris de càpsules. Tota la informació es pot trobar a:

<http://xtec.gencat.cat/ca/formacio/formaciogeneralprofessorat/cultura-digital/>.

Per altra banda, s'engega enguany la formació en subxarxes, que és la continuïtat i reformulació de l'anterior Xarxa Territorial de Cultura Digital. Les sessions seran en línia i tindran posteriorment un seguiment en forma de seminaris en els CRP corresponents (excepte la subxarxa d'estratègia digital, que continua en el territori amb els grups de treball mentoritzats). L'objectiu és la creació d'espais específics de trobada. Les subxarxes són les següents:

- a. Subxarxa de coordinació digital: Ha de ser el punt de trobada dels coordinadors i coordinadores digitals de centre amb l'objectiu de compartir estratègies i recursos al voltant de les seves atribucions, tant en les sessions conjuntes virtuals com en els seminaris territorials. Aquesta subxarxa es basarà en el document d'[orientacions per a les coordinacions digitals](#) publicat.
- b. Subxarxa de competència digital docent: Al llarg de les sessions es presentaran i treballaran recursos, materials i activitats que cobriran totes les dimensions de la [competència digital docent](#). Les sessions en línia continuaran en els seminaris territorials, on es durà a terme l'aplicació de forma pràctica dels continguts presentats.
- c. Subxarxa d'estratègia digital de centre: Les sessions en línia seguiran el procés de reflexió, disseny, execució i avaluació de l'[estratègia digital de centre](#) amb l'objectiu d'acompanyar els centres en el procés. Aquesta subxarxa no té continuïtat en seminaris territorials.

4.4.3. Videotutorials i càpsules formatives

Per guiar el procés de canvi, facilitar l'inici de curs i les actuacions requerides en els diferents entorns de gestió, així com per fer front als dubtes més comuns, hem dissenyat una sèrie de càpsules autoformatives que podeu trobar en <https://projectes.xtec.cat/edc/videos/>

Per tal de facilitar la posada en pràctica dels entorns virtuals d'aprenentatge teniu diversos videotutorials i altres materials en el següent enllaç: <http://xtec.gencat.cat/ca/recursos/activitats-autoaprenentatge/entorns-virtuals-aprenentatge/>

Podeu trobar tota la informació del PEDC, recursos, materials i informacions a la pàgina <https://educacio.gencat.cat/ca/departament/linies-estrategiques/pla-educacio-digital/>

4.4.4. Bústies de consulta

Amb l'objectiu de donar resposta a les consultes, propostes i incidències, us facilitem el següent enllaç: <https://projectes.xtec.cat/edc/busties/>, on trobareu diverses bústies i canals de comunicació en funció de la temàtica.

Referències

Web del Pla:

<https://educacio.gencat.cat/ca/departament/linies-estrategiques/pla-educacio-digital/>

Orientacions i materials: l'avaluació de la competència digital i l'Estratègia digital de centre

<https://educacio.gencat.cat/ca/departament/linies-estrategiques/pla-educacio-digital/orientacions/>

Nodes, desplegament del projecte d'acceleració de la transformació digital:

<https://projectes.xtec.cat/edc/>

Formació Cultura Digital:

<http://xtec.gencat.cat/ca/formacio/formaciogeneralprofessorat/cultura-digital/>

Estratègia digital de centre:

<https://projectes.xtec.cat/edc-suport/>

Bon inici de curs
Tot està per fer i tot és possible

Miquel Martí i Pol