

**Pla  
d'educació  
digital de  
Catalunya**

## **Projecte d'Acceleració de la Transformació Digital dels Centres en el marc del Pla d'Educació Digital de Catalunya 2020-2023**

**Comunicat de desplegaments - Curs 22-23**

# Índex de continguts

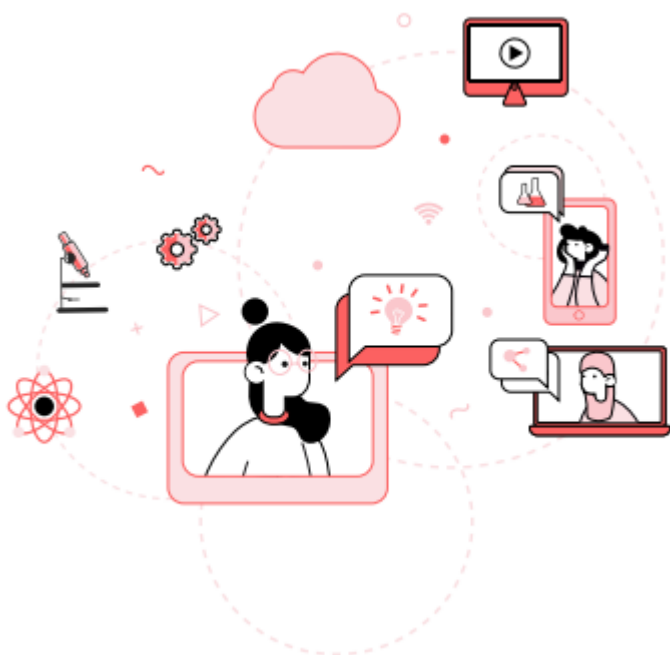
1. **CONTEXT**
2. **MODALITATS D'ENTREGUES DE PORTÀTILS**
3. **DESPLEGAMENT DOCENTS I PAE**
4. **DESPLEGAMENT ALUMNES**
5. **DESPLEGAMENT MIFIS**
6. **CONTACTES DE REFERÈNCIA PER QÜESTIONS O INCIDÈNCIES**



## 1. CONTEXT

Dins el **Pla d'Educació Digital de Catalunya 2020-2023**, i per tal de garantir l'aprovisionament de portàtils i MiFis per a tots els col·lectius del Pla, us fem arribar el següent comunicat on s'exposen els propers desplegaments de portàtils i MiFis que es duran a terme durant el curs 22-23.

Aquesta acció és independent del procés d'Inici/Final de curs i de les operatives que s'han de dur a terme per al correcte esborrat i condicionament dels equips que ja estan als centres per al curs 22-23.



## 2. MODALITATS D'ENTREGUES DE PORTÀTILS

Per als propers desplegaments hi haurà dues modalitats d'entregues, enviament via missatgeria en el cas que un centre hagi de rebre un volum com a màxim de 10 unitats de portàtils o bé via enviament logístic en cas d'un volum superior aquest.

### Entrega via missatgeria:

- Aquesta modalitat d'entrega d'equipament, **no implica suport tècnic presencial** de forma implícita.
- **El centre haurà de regularitzar l'estat de “Disponible” a “Entregat” i l'assignació de docent/alumne i equip a INDIC.** En el següent [enllaç](#) podreu trobar un vídeo amb el procediment (Recordeu que aquest també és el procediment a seguir respecte dels ordinadors ja disponibles al centre i que es lliuren als docents de nova incorporació).
- Un cop els usuaris ja disposen de portàtil i s'han registrat correctament, **caldrà assegurar que tots aquests dispositius han quedat inventariats de forma correcta.**

### Entrega acompanyada:

- Aquesta modalitat d'entrega d'equipament, **implica suport tècnic presencial** de forma implícita.
- El centre no haurà de regularitzar l'estat de “Disponible” a “Entregat” i l'assignació de docent/alumne i equip a INDIC

### Notes d'interès:

- **Equipament per a Docents:** Un cop el docent rebí l'equip, haurà d'accedir-hi mitjançant el seu usuari (<usuari\_xtec>@edu.gencat.cat) i contrasenya ATRI.
- **Equipament per a Alumnes:** Per als dispositius amb **sistema operatiu Chromebook**, l'alumne ha d'iniciar sessió amb el compte *Workspace* que li faciliti el centre i el centre ha d'identificar a IDI aquest compte *Workspace*.
- **Equipament per a Alumnes:** Per als dispositius amb **sistema operatiu Windows i Linkat**, l'alumne ha d'iniciar sessió amb les credencials personals del full que, prèviament, el centre haurà descarregat de l'IDI.

### 3. DESPLEGAMENT DOCENTS I PERSONAL D'ATENCIÓ EDUCATIVA (PAE)

#### a. Col·lectius beneficiats

Docents de centres públics i Personal d'Atenció Educativa PAE, Tècnics Especialistes en Educació Infantil, Integradors Socials, i Educadors d'Educació Especial.

#### b. Metodologia d'anàlisi de les necessitats

Per dur a terme aquest desplegament s'ha tingut en compte els ordinadors de docents del centre que consten com a disponibles a INDIC i l'increment de la plantilla del centre en el curs 22-23, si és el cas, així com el Personal d'Atenció Educativa (PAE) dels col·lectius: Tècnics Especialistes en Educació Infantil, Integradors Socials, i Educadors d'Educació Especial.

En els casos que s'ha detectat la necessitat de més equips que els disponibles, el centre rebrà la dotació corresponent per proporcionar els equips a tots els docents i PAE.

#### c. Calendari previst i comunicats previs a la rebuda dels equips

El calendari previst per dur a terme el desplegament de portàtils de docents serà **a partir del pròxim 12 de setembre**.

Es contactarà amb el centre amb anterioritat per informar de la data del desplegament.

Posteriorment, es realitzarà un segon repartiment a principis d'octubre, per tal de dotar a tots aquells docents d'última incorporació. Finalment, es realitzarà una dotació de regularització a principis de gener, assegurant que tots els col·lectius atesos tenen els recursos necessaris per dur a terme les seves funcions.

#### d. Recomanacions prèvies

Us recomanem que, **abans de rebre l'equipament**, els docents realitzin les següents tasques prèvies:

- Comprovar el seu usuari i contrasenya XTEC i el seu usuari i contrasenya ATRI.
- Comprovar la validesa d'aquestes credencials accedint des de qualsevol ordinador o dispositiu mòbil a: <https://myaccount.microsoft.com> amb el seu identificador (usuari XTEC seguit de "@edu.gencat.cat") i contrasenya d'ATRI.

## 4. DESPLEGAMENT ALUMNES

### a. Col·lectius beneficiats

Regularització: alumnes de 6è de Primària, 3r ESO, 4t ESO (amb sistema operatiu Chromebook) i Batxillerats (amb sistema operatiu Windows, Chromebook i Linkat).

Desplegament: 1r ESO i 2n ESO (amb sistema operatiu Chromebook).

Posteriorment, es realitzarà un segon repartiment al llarg del curs 2022-2023, per tal de dotar a tots els alumnes de 5è de Primària (amb sistema operatiu Windows, Chromebook i Linkat).

Pel que fa als equips Windows de regularització de 6è de Primària, 3r ESO i 4t ESO, així com el desplegament de 1r i 2n d'ESO d'aquest sistema operatiu, es durà a terme al llarg del curs 22-23.

### b. Metodologia d'anàlisi de les necessitats

Per dur a terme aquest desplegament s'ha tingut en compte els **ordinadors d'alumnes desplegats amb anterioritat i una aproximació de l'increment de la matrícula del centre en el curs 22-23.**

En aquest sentit, de cara al curs 22-23 es realitzaran les següents actuacions:

#### I. Regularització de 6è de Primària, 3r ESO i 4t ESO.

- a. Es dotarà als centres que facin ús d'equips amb sistema operatiu Chromebook.
- b. El nombre d'equips proporcionats es calcula tenint en compte la matrícula d'aquests nivells el curs 22-23 i els ordinadors subministrats en cursos anteriors.

#### II. Regularització de Batxillerats.

- a. Es dotarà als centres que facin ús d'equips amb sistema operatiu Windows, Chromebook i Linkat.
- b. Per al desplegament, s'han tingut en compte les respostes dels centres confirmades a l'enquesta feta durant el curs 21-22 mitjançant INDIC. Un cop finalitzat el període de matriculació de Batxillerats, es farà una segona regularització per subministrar els equips restants en funció dels equips disponibles.

#### III. Desplegament de 1r i 2n d'ESO.

- a. Es dotarà als centres que facin ús d'equips amb sistema operatiu Chromebook.
- b. El nombre d'equips subministrat correspon a la matrícula del curs 22-23 en aquests nivells educatius.

### c. Calendari previst i comunicats previs al repartiment

El calendari previst per dur a terme el desplegament de portàtils, serà **a partir del pròxim 12 de setembre**.

Es contactarà amb el centre amb anterioritat per informar de la data del desplegament.

### d. Recomanacions prèvies

Us recomanem que, **abans de rebre l'equipament**, el centre realitzi les següents tasques prèvies:

- **Signar la carta de compromisos** per a rebre l'ordinador: <https://documents.espai.educacio.gencat.cat/FormularisModels/AutoritzacionsCentres/A1126.odt>
- **Descarregar el llistat d'alumnes** a IDI (amb sistema operatiu Windows i Linkat) per facilitar les credencials dels equips als alumnes.
- Per als portàtils amb sistema operatiu Chromebook, **afegir els comptes del domini del *Workspace* a l'IDI**, i el compte necessari per donar el portàtil a l'alumne. Caldrà assegurar que tenen compte de *Workspace* i els usuaris creats i afegits a l'IDI per al correcte inventariat del dispositiu.

## 5. DESPLEGAMENT MIFIS

### a. Col·lectius beneficiats

En cas que el vostre centre hagi rebut MiFis, aquestes s'han de lliurar internament als alumnes matriculats al vostre centre.

Les MiFis disponibles restants, es podran entregar a **qualsevol alumne** de 3r de primària fins a batxillerat, que ho sol·liciti o que el centre així ho consideri/determini.

### b. Metodologia d'anàlisi de les necessitats

El volum de MiFis que rebrà s'ha calculat seguint criteris d'equitat i tenint en compte la situació real de cada centre. L'objectiu d'aquesta dotació, és garantir que tots els centres tinguin a la seva disposició les eines necessàries perquè cap usuari es trobi en una situació de desigualtat digital.

Per dur a terme aquest desplegament s'ha tingut en compte les MiFis ja repartides anteriorment i en funció de la matrícula seguint un criteri d'equitat entre centres.

### c. Calendari previst

El calendari previst per dur a terme el desplegament de MiFis seran les dues primeres setmanes d'octubre.

### d. Metodologia de desplegament

El repartiment dels equips es durà a terme **mitjançant missatgeria**. Pel que fa a les Zones Escolars Rurals (ZERs), les MiFis es repartiran als Centres de Recursos Pedagògics (CRPs). El coordinador digital o la persona responsable del centre haurà de ser l'encarregada d'anar-les a recollir.

### e. Recomanacions i directrius

El centre serà responsable de mantenir un registre, via INDIC, de l'usuari que està en disposició de la MiFi. En finalitzar l'ús d'aquesta, el centre haurà de garantir que la MiFi es retorna i actualitzar INDIC.



## 6. CONTACTES DE REFERENCIA PER QÜESTIONS O INCIDENCIES

Podeu adreçar-vos mitjançant els canals habituals del SAU:

- Portal d'autoservei: [pautic.gencat.cat](http://pautic.gencat.cat)
- Correu electrònic: [sau.tic@pautic.gencat.cat](mailto:sau.tic@pautic.gencat.cat)
- Telèfon:
  - Equipament de docents: 900 82 82 82 - opció 4
  - Equipament d'alumnes: 900 100 195 - opció 1
  - Equipament de connectivitat (MiFi): 900 100 195 - opció 2 (Orange) i opció 3 (Vodafone)

Agraïm per endavant la vostra col·laboració, acompanyament i complicitat en aquest projecte.

Rebeu una salutació ben cordial,

**Equip del Pla d'Educació Digital de Catalunya PEDC**

