

# PLA D'INTERNACIONALITZACIÓ EOI LLEIDA

## ACREDITACIÓ

### ERASMUS+KA 120-ADU

**EOI Lleida: towards a  
conscious and sustainable  
future along with digit@ll  
inclusion**



## SMALL-SCALE PARTNERSHIPS IN SCHOOL EDUCATION

TECHNOLOGICAL UPDATE  
IN SCHOOL MANAGEMENT  
TEAMS



# L'EOI Lleida

- Centre públic no universitari d'ensenyament d'idiomes moderns des de l'any 1986.
- Doble funció: la docència i la certificació dels diferents nivells des de A1 fins a C2.
- Al nostre centre es poden estudiar vuit idiomes: alemany, àrab, català, espanyol per a estrangers, francès, anglès, italià i rus.
- També cal destacar els nostres quatre Centres Públics Delegats: Tremp, Borges, Vielha i Balaguer.
- L'EOI de Lleida és partícip actiu de diversos programes educatius com 'FP&EOI Together', 'Escoles Amigues', 'Programa de Certificació en llengües estrangeres per a determinats ensenyaments' i a més dos dels nostres projectes han estat reconeguts com a projectes d'innovació educativa.



# El nostre alumnat ...

Tenim alumnat de **14 a 75 anys**, amb **diferents habilitats**: estudiants d'ESO, Batxillerat, Cicles Formatius, Universitat, persones de procedències professionals diverses, treballadors/es en situació de desocupació, persones jubilades, alumnes amb necessitats educatives especials, alumnes menors tutelats (sobretot als cursos d'espanyol), etc.

Tenim **44 nacionalitats diferents** a l'escola.

Aquesta diversitat d'alumnat fa de l'EOI de Lleida una escola oberta a tothom, capaç d'adaptar-se a les diferents necessitats d'aprenentatge de l'alumnat.

Les noves tecnologies han permès l'oferta de **cursos semi-presencials** i així, l'alumnat pot compaginar l'aprenentatge d'idiomes amb la jornada laboral o estudiantil.



# Experiència prèvia

**“Aules sense fronteres: professors innovadors i alumnes proactius en una Europa plurilingüe”.**

Aquest projecte es va basar en **tres objectius fonamentals**:

1. esborrar les fronteres de l'aula, flexibilitzant l'espai i el temps dels alumnes mitjançant una millor comunicació entre professor-alumne i alumne-alumne;
2. millorar la gestió del professorat dins dels entorns virtuals d'aprenentatge i
3. fomentar l'aprenentatge col·laboratiu dels alumnes mitjançant els espais virtuals d'aprenentatge de l'escola

Aquests objectius es van dissenyar després d'haver fet un estudi exhaustiu i una reflexió profunda de les necessitats del centre mitjançant diferents enquestes de valoració.

Les ajudes econòmiques europees d'Erasmus+ ens van permetre la possibilitat de l'execució de 9 mobilitats a l'estranger per part de 8 professors del centre.



# Experiència prèvia

---



Durant el curs 2016-2017 es van dur a terme sessions de formació interna de centre, convertint així els nostres docents en participants reals del projecte de formació.

# SMALL-SCALE PARTNERSHIPS IN SCHOOL EDUCATION

TECHNOLOGICAL UPDATE  
IN SCHOOL MANAGEMENT  
TEAMS





**ADSLERASMUS TEAM**


**@ADSLLEIDA**



# OBJECTIUS

- ❑ Fomentar la transformació digital de les nostres escoles, tant en els procediments de gestió escolar com en les metodologies d'ensenyament/aprenentatge.
- ❑ Utilitzar les tecnologies digitals, dotant així les instal·lacions de l'escola amb les eines adequades (pissarres digitals, portàtils, chromebooks...).
- ❑ Planificar un programa de formació per tal de dotar el nostre personal (administradors, professors i personal no docent) de les competències digitals adequades.



- 
- ❑ Eliminar l'ús del paper a les nostres escoles, principalment a l'hora de comunicar-nos amb professors, alumnes i famílies, fent-nos així més sostenibles digitalment i mediambientalment.
  - ❑ Atendre la diversitat dels nostres alumnes mitjançant l'ús de tecnologies digitals adaptades a les seves necessitats especials i dotant aquells alumnes amb pocs recursos econòmics dels equipaments necessaris per fer que l'educació dels nostres centres sigui el més inclusiva possible.

# PARTNERS:

---

- ESHA

European School Heads  
Association

The Netherlands (Utrecht)

- MAMAK ILCE MILLI  
EGITIM MUDURLUGU

- Turkey (Ankara)

# Acreditació Erasmus+

L'acreditació Erasmus és una eina per a les organitzacions que **es volen obrir a l'intercanvi i la cooperació amb d'altres centres europeus** dins del programa Erasmus + durant el **període 2021-2027**.

**L'EOI Lleida rebrà el finançament necessari per:**

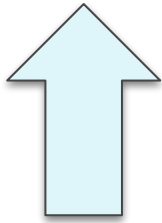


# Gran **novetat** en aquesta convocatòria!!!

El nostre alumnat també  
podrà fer mobilitats



# *EOI Lleida: towards a conscious and sustainable future along with digit@ll inclusion*



**El nostre projecte**

## **Tres eixos principals:**

La sostenibilitat

La inclusió

El desenvolupament de les habilitats digitals

L'acreditació Erasmus ajudarà el centre a desenvolupar-se i implementar el seu projecte educatiu.

# *EOI Lleida: towards a conscious and sustainable future along with digit@ll inclusion*

## **Objectius específics del nostre Pla Erasmus:**

1. Millorar les competències lingüístiques del nostre personal docent directament lligades als seus perfils professionals
2. Implementar la pràctica de la mediació oral y escrita en l'ensenyament d'idiomes com a recurs didàctic
3. Integrar la sostenibilitat en el dia a dia de l'escola així com incrementar l'ús de recursos digitals en pro de la sostenibilitat
4. Aconseguir una institució tan inclusiva com sigui possible per tal que individus sensorialment diferents siguin capaços d'adquirir i comunicar-se en una llengua que no és la pròpia.
5. Ajustar la distribució de l'espai a les necessitats d'aprenentatge per aconseguir espais versàtils i inclusius on es fomenti l'aprenentatge col·laboratiu
6. Crear una xarxa de contactes de professionals de l'ensenyament d'idiomes amb d'altres institucions locals/europees

# Treball previ

Per definir aquests objectius es van fer diverses reunions i es va treballar conjuntament en un Drive compartit.

Els objectius generals del Projecte de direcció marquen unes estratègies metodològiques i línies d'actuació estretament vinculades a la Innovació Educativa, així com les NOFC i el PEC.



# Inclusió

## INCLOU-ME!



Un dels eixos vertebradors del nostre projecte, per tal de garantir l'equitat i la inclusió de les persones que venen al nostre centre a aprendre idiomes, és promoure activitats que atenguin l'alumnat amb necessitats educatives especials → cada any augmenta l'alumnat amb necessitats educatives especials al nostre centre.

Formar i qualificar el professorat en el camp de l'ensenyament dels idiomes tenint en compte les necessitats educatives especials del nostre alumnat.

Adequació d'espais i recursos.



# Sostenibilitat i responsabilitat mediambientals

- Promoure la cultura de les tres R: Recuperació, Reutilització i Reciclatge dels recursos, fomentar el consum racional i sostenible.
- Millorar qualitativament i quantitativament els recursos didàctics digitals del centre per reduir el consum de fotocòpies.
- Adquisició de més chromebooks amb la finalitat d'integrar els recursos digitals a l'aula.
- Fomentar que el nostre alumnat es desplaci de forma sostenible a l'escola facilitant-los un aparcament vigilat de bicicletes/patinets.
- Substitució de les bombetes convencionals per llums LED.
- Contenedors de recollida selectiva a totes les plantes.
- Socialització de llibres.



# Educació digital

Un dels objectius del Projecte de Direcció està estretament relacionat amb la implementació de la competència digital de tota la comunitat educativa.

Correu electrònic corporatiu @eilleida.cat i totes les eines de GSFE

Aules virtuals - estar connectats fora de l'aula física.

Treball col·laboratiu del personal de la nostra escola en pro de la qualitat educativa i de les bones pràctiques digitals tenint en compte la diversitat i les capacitats múltiples de l'alumnat.



# KA121-ADU - Primer Projecte acreditat a l'EOI Lleida

## Acreditación

ID de la organización (OID)	E10036200
Ámbito de la solicitud	Educación de Personas Adultas
Tipo de acreditación	Acreditación para una organización individual
Código de la Acreditación	2021-1-ES01-KA120-ADU-000044380
Agencia Nacional de la organización solicitante	ES01 - Servicio Español para la Internacionalización de la Educación (SEPIE)
Idioma utilizado para cumplimentar el formulario	Español
Fecha de inicio del convenio de subvención	01/06/2022
Duración del convenio de subvención (en meses)	15
Fecha de finalización del convenio de subvención	31/08/2023

# COM ENS HEM ORGANITZAT?

Comunicació: [erasmusplus@eoilleida.cat](mailto:erasmusplus@eoilleida.cat)

Comissió  
Erasmus+



**Directora**

**Coordinadora Erasmus+**

**Grups impulsors**

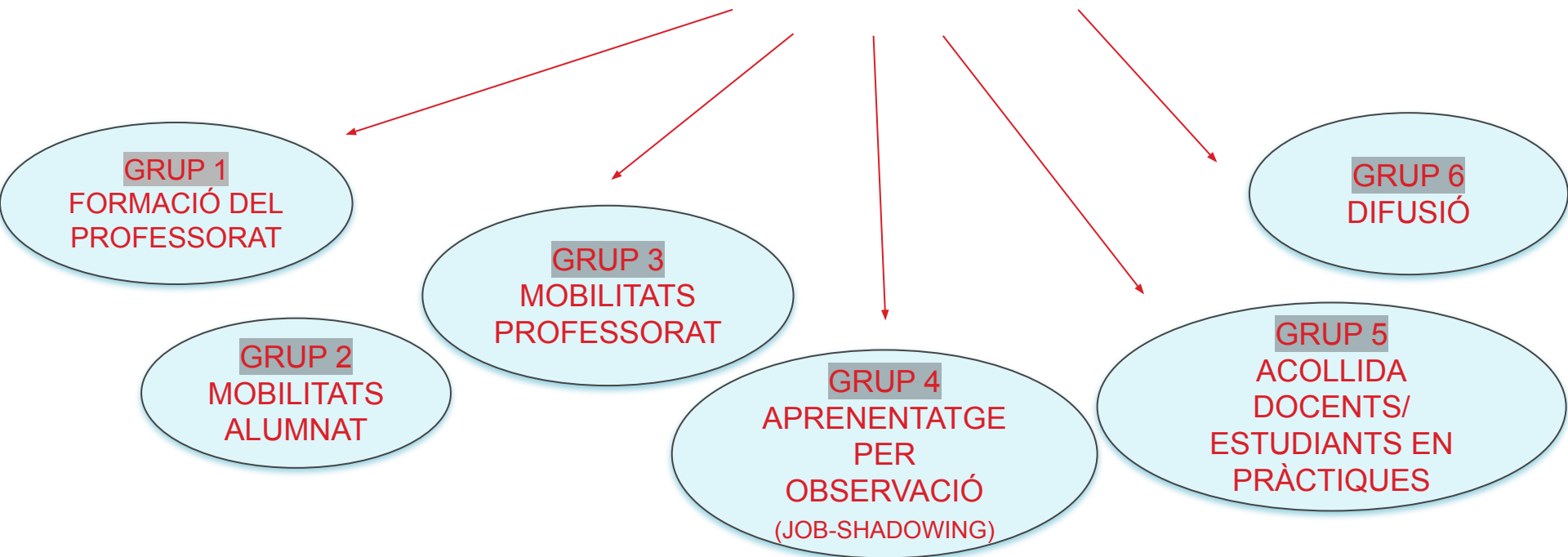
Drive compartit



ERASMUS+ EOI LLEIDA

# 6 GRUPS IMPULSORS ERASMUS+

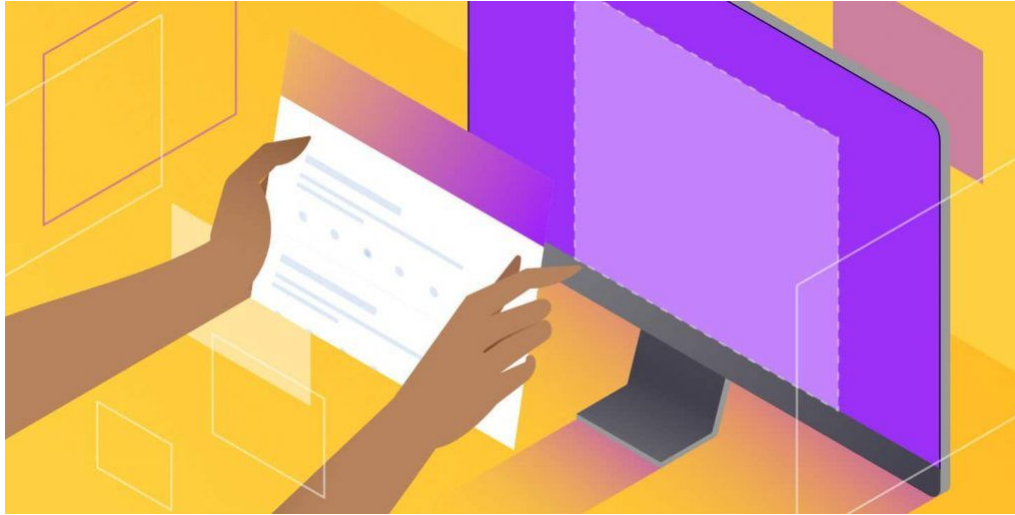
## COMISSIÓ ERASMUS+



# CRITERIS SELECCIÓ PARTICIPANTS

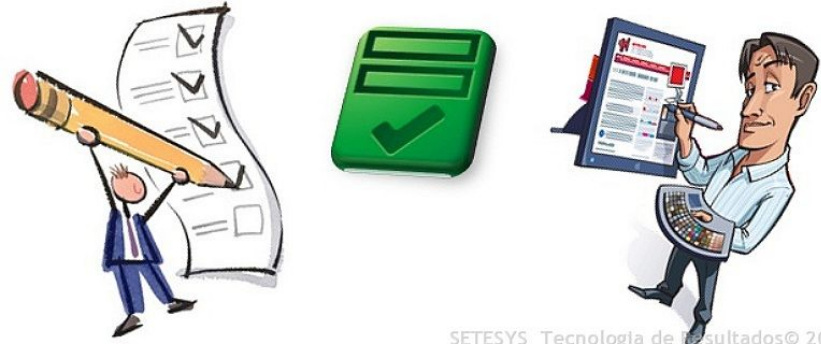
## Formularis

ALUMNAT



PROFESSORAT

Google™ forms



# CRITERIS SELECCIÓ PARTICIPANTS

## ALUMNAT:

Els criteris venen donats  
pel SEPIE:

### **2. Estudiantes adultos con bajas competencias**

Serán considerados “estudiantes adultos con bajas competencias” todas las personas mayores de 18 años<sup>1</sup> que no hayan completado, al menos, un programa de educación secundaria postobligatoria, es decir, bachillerato, formación profesional de grado medio, enseñanzas artísticas profesionales, tanto de música y de danza como de artes plásticas y diseño de grado medio, o enseñanzas deportivas de grado medio.

# CRITERIS SELECCIÓ PARTICIPANTS

## PROFESSORAT:

Aquests criteris, aprovats pel CE i inclosos a les NOFC, es revisaran cada 15 mesos, que és el termini d'execució que tenim per cada projecte presentat dins la nostra acreditació Erasmus.

### EL PROFESSORAT MEMBRE D'UN GRUP IMPULSOR TINDRÀ GARANTIDA LA PARTICIPACIÓ EN UNA DE LES ACTIVITATS

	Haver impartit cursos dels nivells C1 i/o C2 en els darrers 3 cursos	
	*Carta de motivació	
	Tenir l'acreditació reconeguda pel nostre Projecte d'Innovació	
	Ser o haver sigut membre del Consell Escolar en els darrers 3 cursos	
	Formació en els darrers 3 cursos com a formador o com a alumne/a 5 punts per curs (màxim 30 punts)	



# CARTA DE MOTIVACIÓ

A la carta de motivació caldrà incloure:

- Per què vols participar en una de les activitats del projecte? Cal especificar quina: formació, mobilitat amb alumnat o aprenentatge per observació.
- Què pots aportar al projecte?
- Quines activitats tens pensat fer amb el teu alumnat per fomentar la participació en el projecte i assolir algun dels seus objectius?
- Quin resultat i impacte esperes obtenir amb la teva participació en el projecte?

# ALTRES ACTIVITATS



CONCURS  
LOGO



NEWS



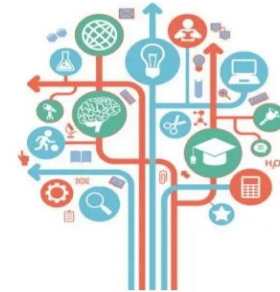
Erasmus+

What's next for the  
2021-2027 period?

# ALTRES ACTIVITATS



**EPALE**  
Electronic Platform for  
Adult Learning in Europe





# Divulgació del projecte

Espai interactiu que permetrà comentaris, preguntes i suggeriments.

Espai públic i obert.

Un cop iniciades les estades formatives, els participants aniran informant a través d'aquest espai de l'evolució de la seva experiència, compartint també materials i estratègies.

Sessions de formació interna de centre basades en les mobilitats del professorat. Les nostres sessions de formació tindran una orientació eminentment pràctica.

Totes les activitats i resultats constaran a la Programació General Anual.



# Reptes del projecte

- Trobar centres homòlegs (job-shadowing)
- Alumnat (característiques especials)



So much of who we  
are is where we  
have been

WILLIAM LANGEWIESCHE

[theintrepidguide.com](http://theintrepidguide.com)



Erasmus+

sepie

SERVICIO ESPAÑOL PARA LA  
INTERNACIONALIZACIÓN DE LA EDUCACIÓN