

# Torre Vicencs obert al món

Projectes Erasmus+ a  
Secundària



Co-funded by the  
Erasmus+ Programme  
of the European Union

INSTITUT  
TORRE VICENS

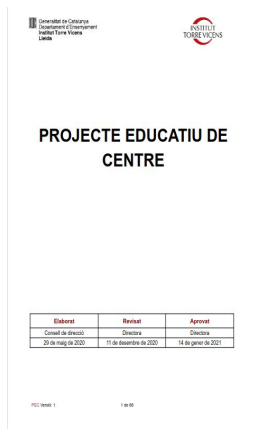


Generalitat de Catalunya  
Departament d'Educació

# Internacionalització: a l'ADN del centre

## PEC

### Innovació i línies pedagògiques de centre



3.2.2.- Impulsar l'ús de les llengües estrangeres i la mobilitat a totes les etapes.

3.2.2.1.- Ús de la metodologia CLIL a totes les etapes

3.2.2.2.- Foment dels projectes de mobilitat nacional i internacional a totes les etapes, tant presencials com virtuals

3.2.2.3.- Integració de recursos humans i materials per a l'impuls de les llengües estrangeres

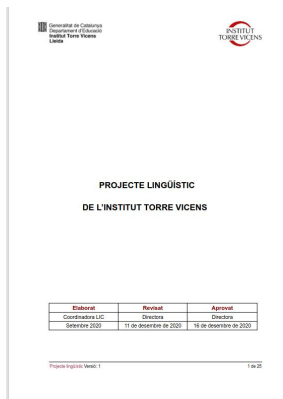
3.2.2.4.- Definició de perfils professionals específics en llengua estrangera.

3.2.2.5.- Promoció de la formació en metodologia CLIL



# Internacionalització: a l'ADN del centre

## Projecte Lingüístic: recursos i accions complementàries



### 5.2. Les accions complementàries:

- a) Pla educatiu d'entorn
- b) Projecte ERASMUS+, e-TWINNING o altres accions d'internacionalització
- c) Mobilitats i intercanvis amb altres centres:
- d) estades d'immersió lingüística al Regne Unit



# Internacionalització: a l'ADN del centre

## Projecte de Direcció 2022-2026

2.2.- Impulsar l'ús de les llengües estrangeres i la mobilitat a totes les etapes					
Actuacions	Responsable	Temporització			
		1	2	3	4
2.2.1.Consolidació de la metodologia AICLE a totes les etapes	Coordinador/a pedagògic/a	X	X	X	X
2.2.2. Participació en programes de mobilitat nacional/internacional	Coordinador/a de mobilitat	X	X	X	X
2.2.3. Participació en projectes nacionals/internacionals mitjançant plataformes virtuals	Coordinador/a de mobilitat	X	X	X	X
2.2.4. Continuació de les estades al Regne Unit per a totes les etapes	Cap de departament de llengües estrangeres	X	X	X	X
2.2.5. Creació de perfil professional lingüístic en llengua estrangera	Directora	X	X		
2.2.6. Implantació i actuacions del programa de suport a la certificació del coneixement de llengües estrangeres	Cap d'estudis	X	X	X	X
2.2.7. Actuacions del programa d'impuls a les llengües estrangeres de la Formació Professional	Coordinadora pedagògica	X	X	X	

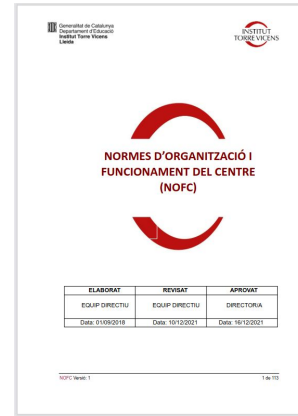


# Internacionalització: a l'ADN del centre

## Normes d'Organització i Funcionament del Centre

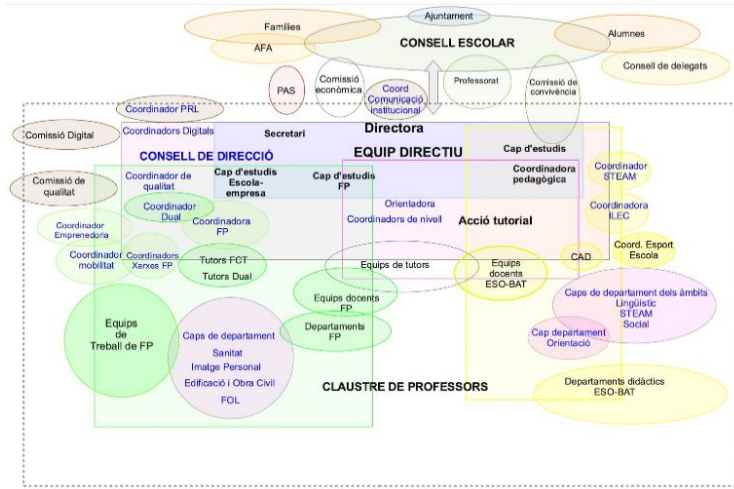
Són funcions de la **coordinació de mobilitat**:

- Gestionar les activitats de mobilitat del centre.
- Buscar estratègies per aconseguir mantenir els programes de mobilitat i promoure la mobilitat de l'alumnat.
- Donar difusió als programes de col·laboració i intercanvi de la Unió Europea entre la comunitat educativa.
- Coordinar la realització de sortides i activitats en aplicació dels programes esmentats.
- Donar suport al professorat i a l'alumnat del centre, si s'escau, al llarg de tot el procés de desenvolupament de la mobilitat.
- Coordinar la formació en llengües de l'alumnat de formació professional que va a fer la Formació en centres de treball a altres països de la Unió Europea, si s'escau.
- Elaborar i tenir cura de tota la documentació per al retiment de comptes amb les administracions corresponents.
- Redactar, en finalitzar el curs, la memòria d'avaluació de les activitats realitzades.
- Representar al centre en jornades i fòrums de presentació d'experiències d'innovació d'aquest àmbit.
- Aquelles altres que la directora del centre li encomani en relació amb la coordinació.



# Internacionalització: a l'ADN del centre

## Consell de direcció



- Equip directiu
- Caps de Departament ESO-BAT i FP
- Càrrecs de coordinació:
  - Acció tutorial:
    - 1r i 2n ESO-3r i 4t ESO-BATX-CFGM-CFGS
  - FP
  - DUAL
  - Mobilitat
  - Qualitat
  - Emprendoria
  - Digital
  - Aplicatiu Tutoria
  - Comunicació Institucional
  - Prevenió de Riscos
  - SAR
  - LIC



# Erasmus+ als projectes de centre

**UNIVERS**  
**STEAM**  
INS TORRE VICENS - LLEIDA



**ALL YOU NEED**  
**IS CLIL**  
INS TORRE VICENS - LLEIDA

 Generalitat de Catalunya  
Departament d'Ensenyament



# Projecte KA101: All you need is CLIL



- **Creative Methodology for teachers**
- **Content and language integrated learning CLIL Practical ideas for classroom**
- **Course for teachers who teach SCIENCE, MATHS Subjects “Bilingually” in English at Secondary Level. Practical methodology & language**



# Projecte KA219: Challenges of 21st century: globalisation and sustainability - GLOSU21

Lamego, Portugal  
Lüneburg, Alemanian  
Ogre, Letònia



# Projecte 219: Challenges of 21st century: globalisation and sustainability - GLOSU21



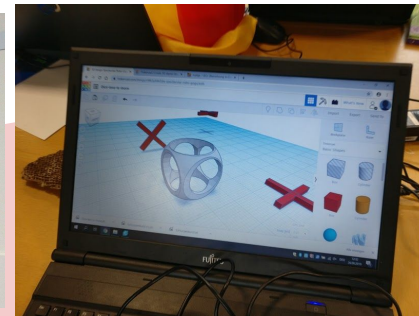
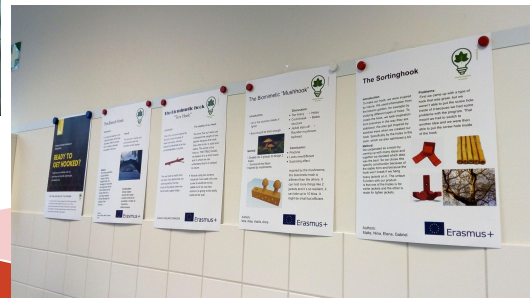
# Projecte 219: Challenges of 21st century: globalisation and sustainability



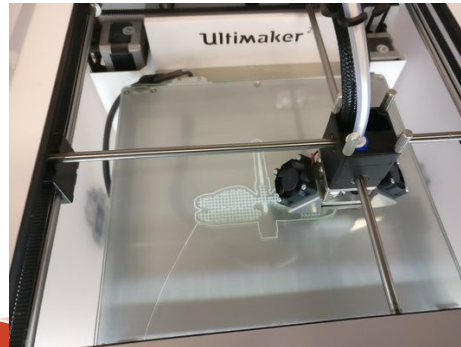
# Projecte 229: Solutions inspired by nature



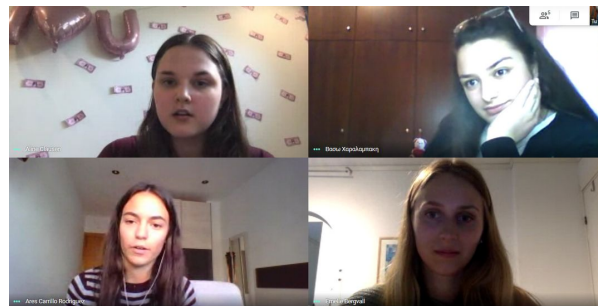
Alexandropolis, Grècia  
Leverkusen, Alemanya  
Täby, Suècia



# Projecte 229: Solutions inspired by nature



# Projecte 229: Solutions inspired by nature



# Auxiliars de conversa



**Anglès**  
**Francès**

**Italià**  
**Alemanys**





# Impacte de la internacionalització

- Millora de les competències lingüístiques, personals i socials de l'alumnat
- Foment de la innovació educativa i intercanvi d'experiències entre centres
- Els projectes de centre esdevenen significatius
- Finestra oberta al món per a tota la comunitat educativa
- Cohesió de centre: tota la comunitat educativa s'hi sent representada
- El centre esdevé referent a la ciutat: contacte amb institucions, ajuntament, etc..
- Integració de les famílies en les activitats del centre
- Fer del centre educatiu un membre actiu en la creació de l'espai educatiu europeu



**Moltes gràcies per la  
vostra atenció**



Generalitat de Catalunya  
**Departament d'Educació**

