



Generalitat de Catalunya
Departament d'Educació
Serveis Territorials a Tarragona



AJUNTAMENT DE
TARRAGONA
Institut Municipal d'Educació



TARRAGONA
CIUTAT EDUCADORA

mEduTarraco Medieval

Tarragona, 26 de setembre de 2023



Casa d'Oficis
Tarragona Polivalent III
SAD



Casa d'Oficis
Tarragona Polivalent III

espacio
de III

SIAD

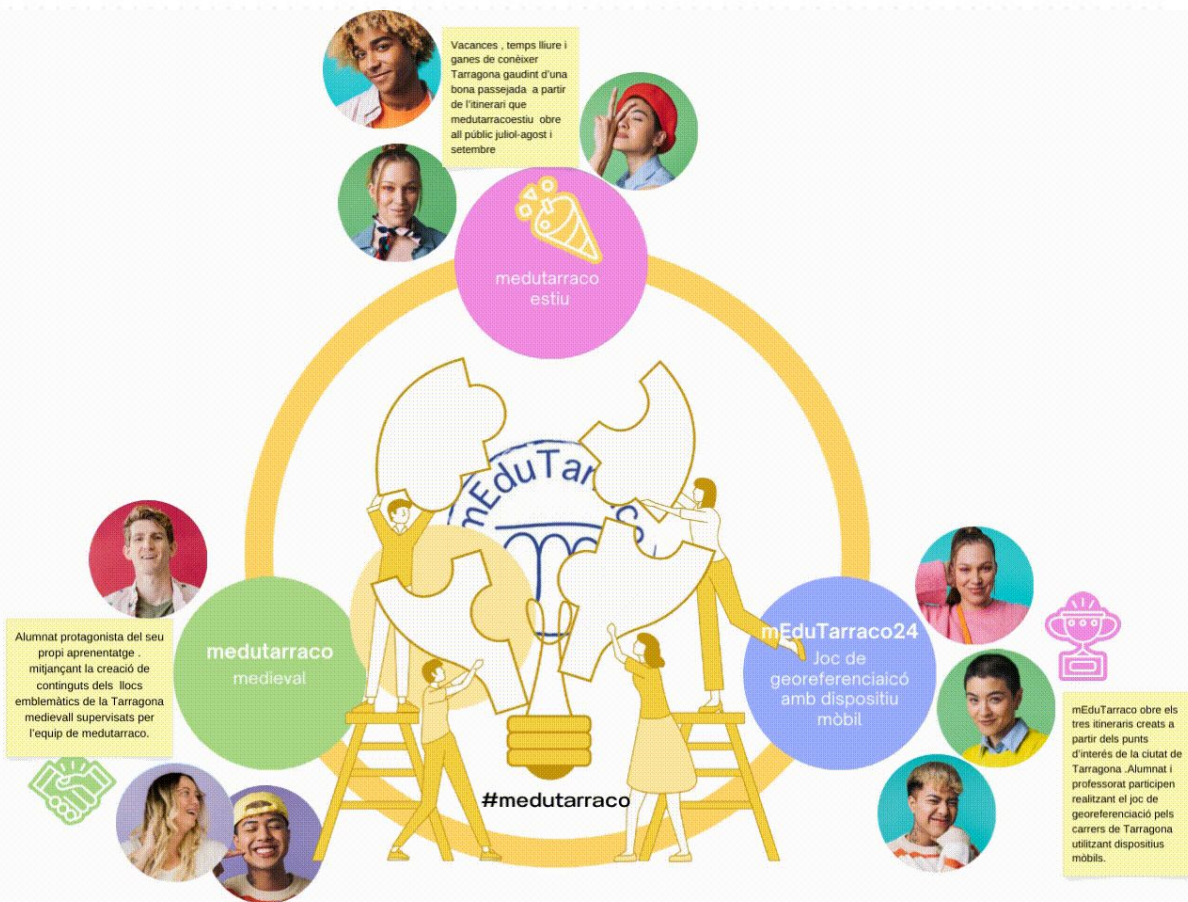
mEduTarraco

projecte de ludificació de la ciutat de Tarragona multicompetencial internivells i inclusiu de georeferenciació i alfabetització digital

medutarraco
centres educatius

medutarracoestiu
ciutadania

medutarraco
medieval
creació continguts
en xarxa





mEduTarraco és un projecte de ludificació de la ciutat de Tarragona per conèixer-la multicompetencialment. Es caracteritza:

- Internivells
- Inclusiu
- Georeferenciació
- Alfabetització digital
- Col.laboratiu
- Aprenentatge entre iguals
- Fer xarxa



The logo features a stylized yellow figure on the left, a large blue circle in the center containing text, and three smaller circular portraits of students on the right. A pink trophy icon is positioned to the right of the portraits. The background is a light gray grid.

mEduTarraco24

Joc de
georeferenciació
amb dispositiu
mòbil



mEduTarraco obre els tres itineraris creats a partir dels punts d'interès de la ciutat de Tarragona. Alumnat i professorat participen realitzant el joc de georeferenciació pels carrers de Tarragona utilitzant dispositius mòbils. Obsequis entre els centres participants.



Vacances,
temps lliure i
ganes de
conèixer
Tarragona
gaudint d'una
bona
passejada.
Obert al públic
juliol-agost i
setembre.



mediterraneo
estiu



**Novetat
curs 23-24**

Alumnat protagonista del seu propi aprenentatge mitjançant la creació dels continguts dels llocs emblemàtics de la Tarragona Medieval.

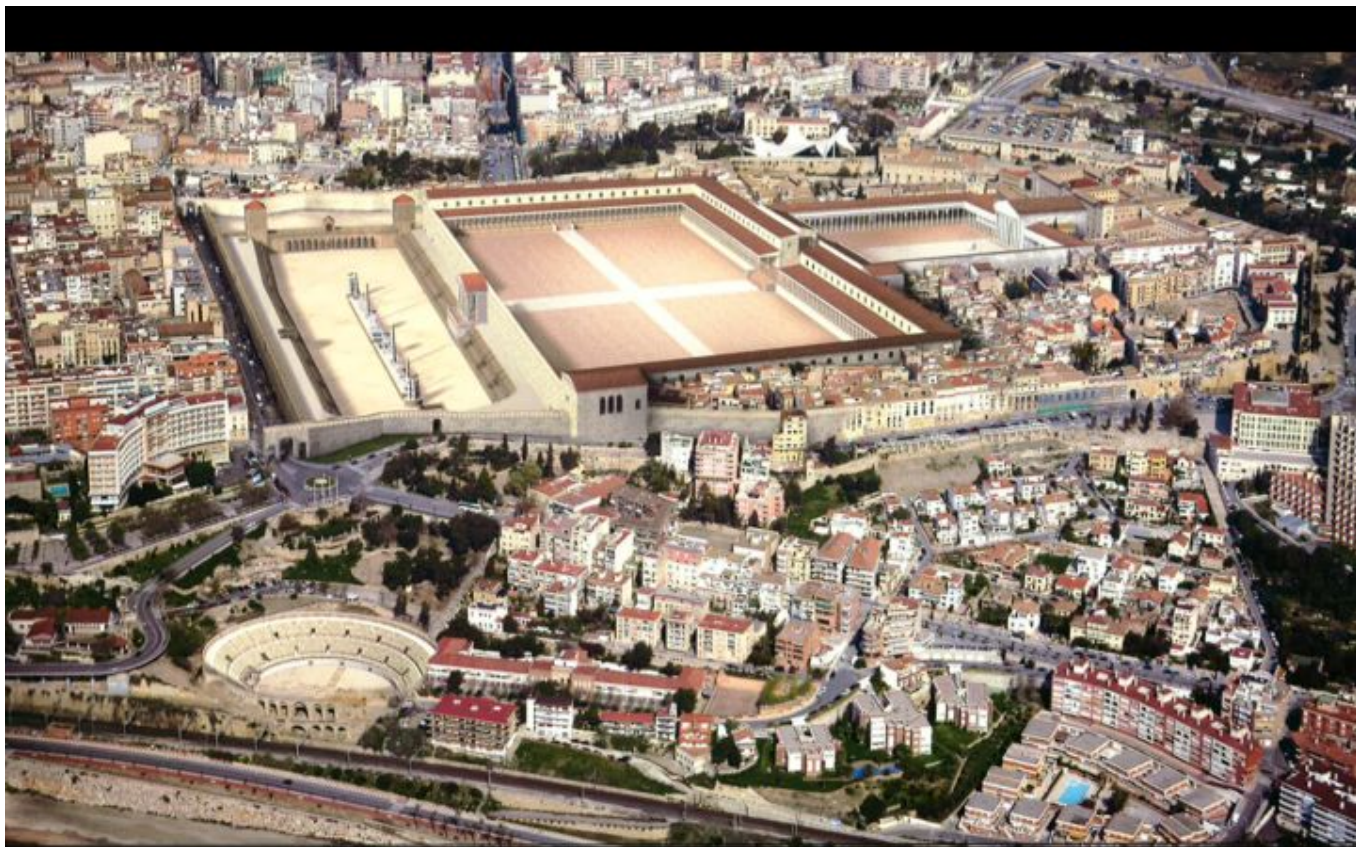
mediterraneo
medieval



Col.laboradors:

- Departament d'Educació
Serveis Territorials de Tarragona
- Ajuntament de Tarragona :
 - IMET
- URV
- GSMA - mSchools
- Itinerarium
- Altres





Més enllà de la Tarraco romana...

© Tarraco-Tarragona: dues ciutats, una realitat
A Collection of Historical Reconstruction Illustrations
2003



- Sabies que la ciutat va ser donada el 1129 a un mercenari normand anomenat **Robert Bordet**?
- Sabies que la **població medieval** es va concentrar en l'àrea romana en la qual al passat no hi vivia ningú?
- Sabies que en les lluites pel control de la ciutat hi van haver enfrontaments que van acabar amb l'**assassinat de dos arquebisbes**?
- Sabies que la catedral té el **claustre més gran** del món de tot el s. XII?
- Sabies que la façana de la **catedral està feta de marbre reutilitzat** procedent d'època romana?
- Sabies que al bell mig de l'amfiteatre romà es va construir una **església**?
- Sabies que les voltes i les grades del circ romà es van convertir en **cases**?
- Sabies que a la ciutat encara tenim molts noms de **carrers** que deriven dels gremis medievals?
- Sabies que no queda res de l'enorme **castell del Patriarca** ja que va ser totalment destruït per les tropes franceses el 1813?
- Sabies que a l'Edat Mitjana eren es reaprofità moltíssim material romà i que sota el claustre hi ha una **cisterna d'aigua** de pluja?

Hem de revertir la idea que Tarragona no té importància més enllà d'època romana.



PUNTS D'INTERÉS mEduTarraco Medieval ...



1. Muralles romanes, amb recreixement medieval i modificacions. Torre de Tintoré. Portal del Roser. Portal de Sant Antoni. Portal del Carro
2. Carrer Major. Portal de na Olivera (desaparegut). Torre d'Arandes i Morenes (Mur Vell)
3. Muralleta, relació amb el circ romà (voltes de sant Hermenegild), Torre de les Monges
4. Catedral (exterior, interior, claustre i Museu Diocesà)
5. Església de Santa Tecla la Vella (al jardí de la catedral)
6. Església de Sant Pau (al Seminari)
7. Església de Sant Llorenç
8. Església de Sant Miquel
9. Església de Santa Maria del Miracle (dins l'amfiteatre romà)
10. Castell del Paborde
11. Palau de la cambreria (Casa Balcells)
12. Ca l'Ardiaca o rectoria
13. Plaça de les Cois, grasses de la catedral, pla de la Seu
14. Porxos del carrer Merceria
15. Antic hospital de Santa Tecla (Seu del Consell Comarcal del Tarragonès)

16. Casa dels Concilis (Museu Bíblic)
17. 1r Antic Ajuntament, casa del Consolat (al costat del Pla de la Seu)
18. 2n Antic Ajuntament (carrer Major)
19. Plaça del Pallol, volta i arc, convent de Sant Domènec, Beateri i Antiga Audiència
20. Palau de l'Arquebisbe: Castell del Patriarca
21. Residències medievals (carrer de les i Enrajolat, Plaça d'en Ripoll, carrer de carrer Cuirateries...)
22. Plaça de Dames i Vells (restes medievals)
23. Plaça del Rei. Palau d'August o Pretori. *Villa vetera comitissa*
24. Call jueu (Ca la Garsa). Plaça dels Àngels
25. Plaça del corral. Antic circ romà, de i pou (plaça de la Font)
26. Palau del Governador (avui Generalitat)
27. Cantó d'en Barberà (forn d'Albanell)
28. Casa de Poblet, carrer Granada. Casa de Santes Creus, carrer Granada
29. Església de Natzaret
30. Col·legi d'Arquitectes



METAMORFOSI, CANVIS I PERVIVÈNCIES

Ministère de la culture
Médiathèque du patrimoine

Situació d'aprenentatge¹

Títol	Descobrim la monumental Tarragona medieval, una de les ciutats més importants d'Europa
Curs (Nivell educatiu)	1r i 2n // 3r i 4t ESO
Àrea / Matèria² / Àmbit³	<p>Ciències Socials / Educació Plàstica, Visual i Audiovisual / Llengües / Matemàtiques</p> <p>Àmbit lingüístic i social: inclou els aspectes bàsics corresponents a les matèries de Llengua Catalana i Literatura, Llengua Castellana i Literatura, Ciències Socials: Geografia i Història DECRET 175/2022</p> <p>10 hores de treball a l'aula + producte final</p>

¹ Són els escenaris que l'alumnat es troba a la vida real i que es poden utilitzar per desenvolupar aprenentatges. Plantegen un context concret, una realitat actual, passada o previsible en el futur, en forma de pregunta o problema, en sentit ampli, que cal conèixer, a la qual cal donar resposta o sobre la qual s'ha d'intervenir. Impliquen un repte que l'alumnat haurà de resoldre. És en resoldre'l que l'alumnat assolirà les competències. [Annex 5 Aprenentatge basat en situacions](#). Són propostes pedagògiques orientades al desenvolupament de les competències.

² A l'educació primària fem referència a les àrees i a l'educació secundària obligatòria i el batxillerat a les matèries.

³ Agrupació d'àrees o matèries que s'imparteixen de manera integrada.



INICI	
Títol	Missió alliberar la Tarragona Medieval (mEduTarraco Medieval)
Cicle	Cicle superior
Curs	6è
Àrees	Llengua catalana i literatura Educació Artística Coneixement del medi natural, social i cultural
CONTEXT	<p><i>En aquesta situació es parteix d'un debat al voltant de la ciutat de Tarragona i els punts emblemàtics i llocs d'interès que la caracteritzen. L'alumnat constatarà que hi ha una abundància de llocs i una idea compartida que a Tarragona no hi va haver més que romans... però va ser així? Com podem "alliberar-la" i interactuar amb una època de la que aparentment no hi ha deixat empremta com és l'Edat Mitjana? Quin tipus de vida hi havia i quins van ser els esdeveniments i personatges més misteriosos del període? Els i les alumnes s'engrescaran en un viatge en el temps per recopilar informació, validar-la, editar-la i crear nous continguts en diferents formats basats en el treball que hi realitzin sobre un punt d'interès. El projecte els permetrà reflexionar i desenvolupar el seu pensament crític i creatiu i a fi de contribuir a fer visible i implicar-se en l'entorn per millorar-lo.</i></p> <p><i>En aquesta investigació estaran acompanyats pel seu professorat, IMET, Museu d'Història, Pinacoteca gòtica de la Catedral de Tarragona i d'altres entitats i institucions de la ciutat.</i></p>
REPTE	Recercar informació trascendent i a partir d'un punt d'interès elaborar una descripció i/o contingut audiovisual a partir del qual elaborin preguntes de diferents àrees per poder conèixer i comprendre millor elements artístic-culturals en la Tarragona Medieval contribuint a la seva difusió.
PRODUCTE FINAL	Elaborar un text descriptiu sobre un punt d'interès/personatge/element cultural de Tarragona que correspongui a l'època medieval i crear preguntes de diferents àrees al respecte.

DESCRIPCIÓ (Context⁴ + Repte⁵)

Per què aquesta situació d'aprenentatge? Està relacionada amb alguna altra? Quin és el context? Quin repte planteja?

L'equip de mEduTarraco us ha fet un encàrrec. Confia en vosaltres, un grup d'alumnes excel·lents, per tal de crear material per l'aplicació mòbil pública i gratuïta d'un joc de pistes geolocalitzat sobre la ciutat de Tarragona.

La missió és clara: heu de donar visibilitat al que més us agradi de les restes de la imponent Tarragona medieval i/o dels personatges que la van fer possible, però sempre a partir del rigor, més enllà dels tòpics i més enllà dels errors, amb explicacions i propostes suggerents, atractives, riques i divertides...

Heu de ser prou creatius com per a que es generi una visibilització efectiva de l'Edat Mitjana, un moment crucial de la història del nostre territori que encara és molt present entre nosaltres amb els noms dels carrers, per exemple.

El repte és real: participa descobrint i creant els continguts sobre punts patrimonials (materials i immaterials) de la Tarragona medieval (entramat dels carrers, monuments, personatges i peïjades del passat) que altres gaudiran. Les teves propostes "es jugaran" i nens i nenes, adults i grans d'arreu d'Europa llegiran les vostres paraules i indicacions. Poden participar en el projecte jugant totes les persones interessades a conèixer la ciutat (comunitat educativa, famílies i ciutadania en general). Les vostres aportacions es podran veure quan es visitin els punts emblemàtics de Tarragona que vosaltres heu treballat i es podran contestar les preguntes o reptes que haurau plantejat amb l'aplicació MHM.

Heu d'ensenyar el que hi ha, però també el que no es veu, des de la idea que la memòria d'una part dels nostres avantpassats s'articula a través de molts espais transformats, espais que avui constitueixen la nostra vida i que han sobreviscut a mil avatars del temps.

La vostra proposta pot basar-se en la creació de continguts (visuals i/o textuals) per entendre els monuments (des dels vostres interessos) i podeu fer itineraris temàtics que tinguin en compte com vivien i què feien a la ciutat les dones, els cavallers, els eclesiàstics, els camperols, els comerciants, els jueus, els musulmans, els metges, els notaris, apotecaris, sastres i similars...

⁴ Conjunt de circumstàncies que envolten i expliquen un esdeveniment, una situació, un individu, un col·lectiu o comunitat, etc.

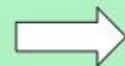
⁵ Reptes: Tema d'interès plantejat per l'alumnat, observació d'un fenomen, polèmica o controvèrsia entorn d'un fet, informació que crida l'atenció a la ciutadania, problemàtica que afecta la societat o l'entorn de l'alumnat, pregunta sobre un element de la realitat, recerca a partir d'un element investigable, necessitat plantejada per un agent extern, dilema que cal comprendre, manifestació artística, etc.



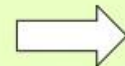
INICI



COMPETÈNCIES

OBJECTIUS
CRITERIS

SABERS



METODOLOGIA



ACTIVITATS



INICI

Títol	Missió alliberar la Tarragona Medieval (mEduTarraco Medieval)						
Cicle	Cicle superior						
Curs	6è						
Àrees	Llengua catalana i literatura	Educació Artística	Coneixement del medi natural, social i cultural				

CONTEXT

Per què aquesta situació d'aprenentatge?
Està relacionada amb alguna altra?

En aquesta situació es parteix d'un debat al voltant de la ciutat de Tarragona i els punts emblemàtics i llocs d'interès que la caracteritzen. L'alumnat cc abundància de llocs i una idea compartida que a Tarragona no hi va haver més que romans... però va ser així? Com podem "alliberar"-la i interactuar que aparentment no hi ha deixat empremta com és l'Edat Mitjana? Quin tipus de vida hi havia i quins van ser els esdeveniments i personatges més mls Els i les alumnes s'engrescaran en un viatge en el temps per recopilar informació, validar-la, editar-la i crear nous continguts en diferents formats basat realitzin sobre un punt d'interès. El projecte els permetrà reflexionar i desenvolupar el seu pensament crític i creativitat a fi de contribuir a fer visible i per millorar-la.

En aquesta investigació estaran acompanyats pel seu professorat, IMET, Museu d'Història, Pinacoteca gòtica de la Catedral de Tarragona i d'altres en ciutat.

REpte

Què cal aconseguir?

Recercar informació transcendent i a partir d'un punt d'interès elaborar una descripció i/o contingut audiovisual a partir del qual elaborin preguntes de poder conèixer i comprendre millor elements artístico-culturals en la Tarragona Medieval contribuint a la seva difusió.



Tasques de mEduTarraco Medieval

- Selecció Punt/-s (llistat)
- Revisió fonts
- Creació de continguts
- Supervisió i validació dels punts per part de comissió mEduTarraco Medieval.
- Pujada a la plataforma.



EXEMPLE

Guanya punts encertant respostes



Conservatori de Música

41.11763, 1.25592

El Conservatori està situat a l'antiga Casa Montoliu. L'edifici és d'estil gòtic i està construït sobre les restes romanes de la plaça de representació d'època flàvia. Va pertànyer a la família Çaportella i va ser adquirit cap a mitjans del segle XVIII per Plàcid de Montoliu de Boixador senyor de Renau. A partir del 1880 la família es traslladà a Barcelona, moment en què la casa acollí diferents entitats i llogaters. El 1973, la Diputació de Tarragona la va comprar i hi instal·là des dels anys 80 el Conservatori.

Preguntes				
Llengües	Matemàtiques	Ciències Naturals...	C. Socials...	Música, art, tradicions...
CASA MUSEU PROPERA AL CONSERVATORI DE MÚSICA: CASTELLARNAU	RESULTAT DE MULTIPLICAR: NÚM. DE COLUMNES DEL HALL PER NÚM. D'ESGLAONS DE L'ESCALA D'ENTRADA DEL CONSERVATORI DE MÚSICA DOTZE		EDIFICI ON ES TROBA EL CONSERVATORI DE MÚSICA CASA MONTOLIU	ÚNIC INSTRUMENT QUE S'ENSENYA A PARTIR DELS 4 ANYS VIOLÍ

Escola La Parellada

Escola l'Antina

Santa Teresa

IE Àngel de Tobies

Dominiques

INS Martí i Franquès

INS Comte de Rius

INS Collblanc

Col·legi Sant Pau Apòstol

IE l'Arrabassada

INS Jaume I

INS Roda de Berà

Escola Pax

INS Torreforta

IE MdD del Portal

La Salle Tarragona

Escola Saavedra

Escola La Floresta

Col·legi l'Estonnac

QUI SOM?



Com?

- Grup de Treball PFZ del CRP Tarragonès (30 h. Dimarts 16, 23, 30 de gener i 6 de febrer a l'IMET de 17.30 a 19:30) .
- Espai obert a ODISSEA
- Acompanyament
- Coordinació i seguiment dels punts (IMET)





Calendari



Inscripció Curs formació	octubre 2023
Formació presencial	gener 2024
Selecció i creació punts	gener-febrer-març
Entrega per a validació	març 2024
Validació dels continguts	abril 2024
Testeig del joc /Jornada de joc medieval	maig 2024 (A concretar data)
Valoració amb els centres participants	setembre 2024
Presentació del nou itinerari medutarraco medieval	octubre 2024



GUIA DE TREBALL

mEduTarraco Medieval



Situació
d'aprenentatge



Temari lligat al
currículum



Treball per
competències



Col·laboratiu entre
centres educatius



Temporització

Setembre

Presentació del
projecte als centres
educatius i formulari
d'inscripció

Octubre

Formació al
professorat
encarregat de dirigir
el projecte

1r i 2n trimestre

Creació de
continguts per part
de l'alumnat

Març

Enviament dels
continguts creats
a mEduTarraco

Abril-Maig

Revisió i creació de
l'escenari per
participar amb
l'alumnat



Treball al centre



Equip directiu
Caps de departament
Mestres / Professorat

Planificació del projecte

- Presentació de la proposta a l'alumnat
 - Activitat inicial motivadora
- Creació de grups de treball i distribució de tasques
 - Temporització

Fase inicial

- Revisió dels continguts creats i de les tasques realitzades entre el mateix alumnat
 - Valoració del resultat
- Entrega del projecte a mEduTarraco

Desenvolupament

- Validació dels continguts pels experts del projecte mEduTarraco
- Certificat de participació i d'assoliment dels objectius

Tancament

- Amb quin grup classe es treballarà?
 - A quina matèria encaixa millor?
 - Es farà a la classe o en una altra aula?
- Els alumnes podran visitar el punt d'interès històric?
 - Quins recursos caldrà utilitzar?

- L'alumnat és el protagonista
- Recerca d'informació i contrastar-la
 - Respectar els drets d'autor
 - Seguiment de les tasques





Continguts a presentar

Descripció del punt d'interès

- Utilitzar frases curtes i entenedores.
- Aportar un parell d'imatges, vídeos o àudios de creació pròpia.
 - Esmentar el context històric.
- Especificar la funcionalitat del punt.
 - No superar els 600 caràcters.
- Idiomes: català, castellà i/o anglès.

Les preguntes competencials

- Quatre preguntes per cada punt d'interès.
- Les solucions han de ser úniques i d'estil alfanumèric: nom, data o quantitat.
 - Poden estar categoritzades en: llengua, matemàtiques, ciències naturals, ciències socials, música, arts i tradicions.
 - Formular la pregunta directa, sense confondre.

Exemples: Animal representat a l'escut // Nombre de figures a la pintura que representen una divinitat

Patrocinadors



ITINERARIUM



Post-it !

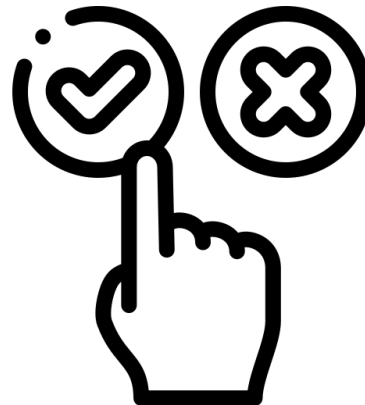
**QUÈ NECESSITO PER
TREBALLAR-HO A
L'AULA?**

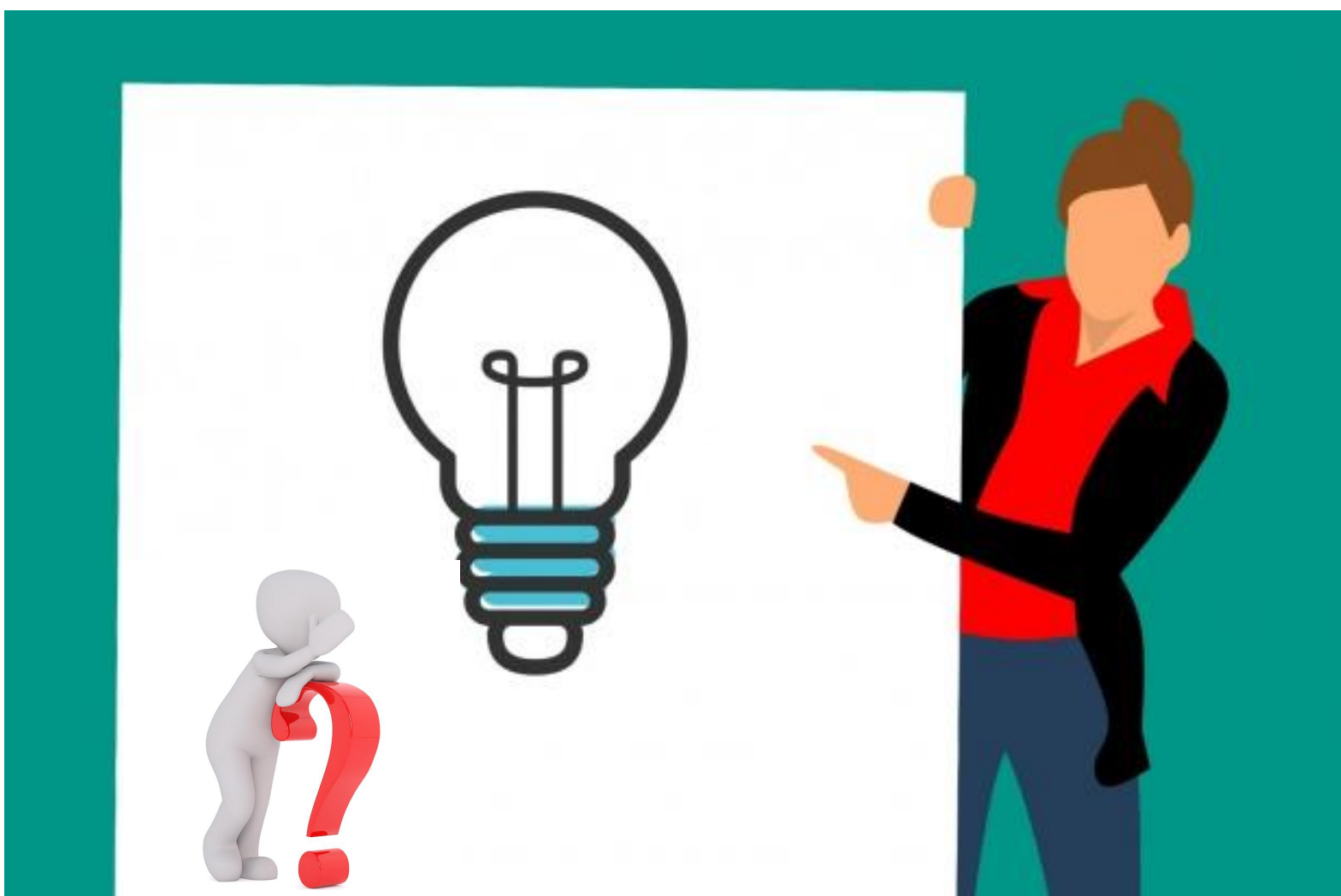
**QUÈ ESPERO
DE LA
FORMACIÓ?**



**QUÈ AFEGIRIA AL
PROJECTE?**

1. Muralles romanes, amb recreixement medieval i modificacions. Torre de Tintoré. Portal del Roser. Portal de Sant Antoni. Portal del Carro 🍌
2. Carrer Major. Portal de na Olivera (desaparegut). Torre d'Arandes i Morenes (Mur Vell) 🍌
3. Muralleta, relació amb el circ romà (voltes de sant Hermenegild), Torre de les Monges
4. Catedral (exterior, interior, claustre i Museu Diocesà) 🍌
5. Església de Santa Tecla la Vella (al jardí de la catedral)
6. Església de Sant Pau (al Seminari)
7. Església de Sant Llorenç
8. Església de Sant Miquel
9. Església de Santa Maria del Miracle (dins l'amfiteatre romà) 🍌
10. Castell del Paborde 🍌
11. Palau de la cambreria (Casa Balcells) 🍌
12. Ca l'Ardiaca o rectoria
13. Plaça de les Cols, grasses de la catedral, pla de la Seu
14. Porxos del carrer Merceria
15. Antic hospital de Santa Tecla (Seu del Consell Comarcal del Tarragonès) 🍌
16. Casa dels Concilis (Museu Bíblic)
17. 1r Antic Ajuntament, casa del Consolat (al costat del Pla de la Seu)
18. 2n Antic Ajuntament (carrer Major)
19. Plaça del Pallol, volta i arc, convent de Sant Domènec, Beateri i Antiga Audiència
20. Palau de l'Arquebisbe: Castell del Patriarca 🍌
21. Residències medievals (carrer de les Coques, carrer Ferrers i Enrajolat, Plaça d'en Ripoll, carrer de l'Abat, carrer Comte, carrer Cuirateries...)
22. Plaça de Dames i Vells (restes medievals)
23. Plaça del Rei. Palau d'August o Pretori. *Villa vetera comitissa* 🍌
24. Call jueu (Ca la Garsa). Plaça dels Àngels 🍌
25. Plaça del corral. Antic circ romà, després zona de conreu i pou (plaça de la Font)
26. Palau del Governador (avui Generalitat)
27. Cantó d'en Barberà (forn d'Albanell)
28. Casa de Poblet, carrer Granada. Casa de Santes Creus, carrer Granada
29. Església de Natzaret
30. Col·legi d'Arquitectes







Gràcies pel teu compromís!

I ja saps, esperem retrobar-nos en :

#medutarracomediaval

#medutarraco24

#medutarracoestiu



Segueix informat al nodes projectes.xtec.cat/met/