



# BONES PRÀCTIQUES

**Títol:** Audioguia plurilingüe del Parc de la Bastida

**Curs:** 1r ESO | **Matèria:** Aula d'acollida | **Docents:** Tània Martínez i Maria Carmen Serrano

## Informació contextual del centre:

Alumnat de 1r d'ESO de l'Institut la Bastida, centre de màxima complexitat de Sta. Coloma de Gramenet, situat a prop del Parc de la Bastida, on es realitza l'audioguia plurilingüe en català, castellà, xinès, urdú i àrab.

Participen tres grups classe on hi ha nombre aproximat de 15 alumnes nouvinguts.

## Objectius:

- Elaborar una audioguia del Parc de la Bastida, estudiant els següent punts:
  - Història i usos del parc
  - Geologia i clima
  - Mirador Poblat Ibèric
  - Flora
  - Animals invertebrats
  - Animals vertebrats
- Valorar la diversitat de llengües i cultures dins de l'aula i del propi centre.
- Integrar l'alumnat nouvingut en l'elaboració del projecte d'aula.

Per als alumnes nouvinguts els objectius que ens proposem són:

- Participar en l'elaboració de l'audioguia.
- Comprendre els textos escrits i orals que s'introdueixen en l'audioguia.
- Fer servir la seva llengua materna en el producte final del projecte.

## EXPERIÈNCIA AL CENTRE:

- Estudi dels diferents punts tractats a l'audioguia dins de l'aula amb el professor/a ordinari.
- Estudi específic en el Parc de la Bastida amb personal especialista extern.
- Redacció dels textos explicatius dels diferents apartats.
- Pràctica de la dicció dels textos de l'audioguia
- Gravació oral dels textos en suport informàtic.
- Introducció dels textos, lectures i fotografies en l'aplicació informàtica de suport.

Per a la dinamització de la seqüència didàctica:

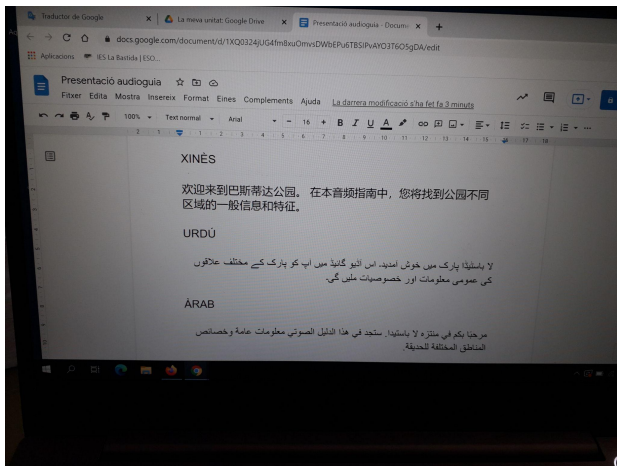
- Ajuda entre companys per entendre i traduir les explicacions i textos de l'audioguia.
- Utilització del traductor informàtic per comprendre continguts específics puntuals.
- Reforç des de l'aula d'acollida de la gravació en diferents idiomes d'una part de l'audioguia

## Avaluació de l'experiència:

- Valoració positiva per part del professorat, alumnat i famílies.
- Eines d'avaluació de l'experiència als annexos.



**annexos:**





**Feu clic a la següent imatge per visualitzar el vídeo:**





## Audioguia del Parc de La Bastida - Rúbrica d'avaluació de la lectura en veu alta

	<b>Assoliment excel·lent</b>	<b>Assoliment notable</b>	<b>Assoliment satisfactori</b>	<b>No assoliment</b>
<b>Dicció</b>	Pronuncia i articula correctament tots els sons, tant vocàlics com consonàntics.	Fa alguns errors d'articulació i pronúncia, però aquests no interfereixen en la comprensió del text.	Fa errors d'articulació i pronúncia que dificulten la comprensió d'alguna part del text, però se'n comprèn la globalitat.	Les errades d'articulació i pronúncia no permeten la comprensió de gran part del text.
<b>Fluïdesa</b>	Llegeix de manera fluida, sense pauses innecessàries, equivocacions o entrebancs.	Llegeix de manera fluida, però amb alguna pausa o entrebanc puntual.	Llegeix amb certa fluïdesa, però fa algunes pauses i s'entrebanca en algunes paraules.	Mostra poca seguretat en la lectura. Dubta, s'entrebanca, i en ocasions lletreja o sil·labeja.
<b>Ritme</b>	Llegeix a una velocitat adequada, ni massa ràpid ni massa lent. Fa les pauses adequades en els signes de puntuació.	Llegeix a una velocitat adequada però amb alguns errors en la interpretació dels signes de puntuació.	Fa algun canvi de ritme inadequat durant la lectura. Fa alguns errors en la interpretació dels signes de puntuació.	Llegeix a una velocitat excessivament ràpida o lenta. Fa pauses i retrocessos, dubta. Mostra dificultats per interpretar correctament els signes de puntuació.
<b>Veu</b>	Llegeix amb un volum, modulació i entonació adequats.	En general llegeix amb un volum, modulació i entonació adequats. En algun moment perd força, però la recupera de seguida.	Llegeix amb un volum que permet seguir el text, però ha de forçar-lo perquè sigui suficient. En alguns moments no manté l'entonació i la modulació adequades.	Llegeix amb poc volum i projecció de la veu, no la modula i l'entonació és poc adequada al text.

