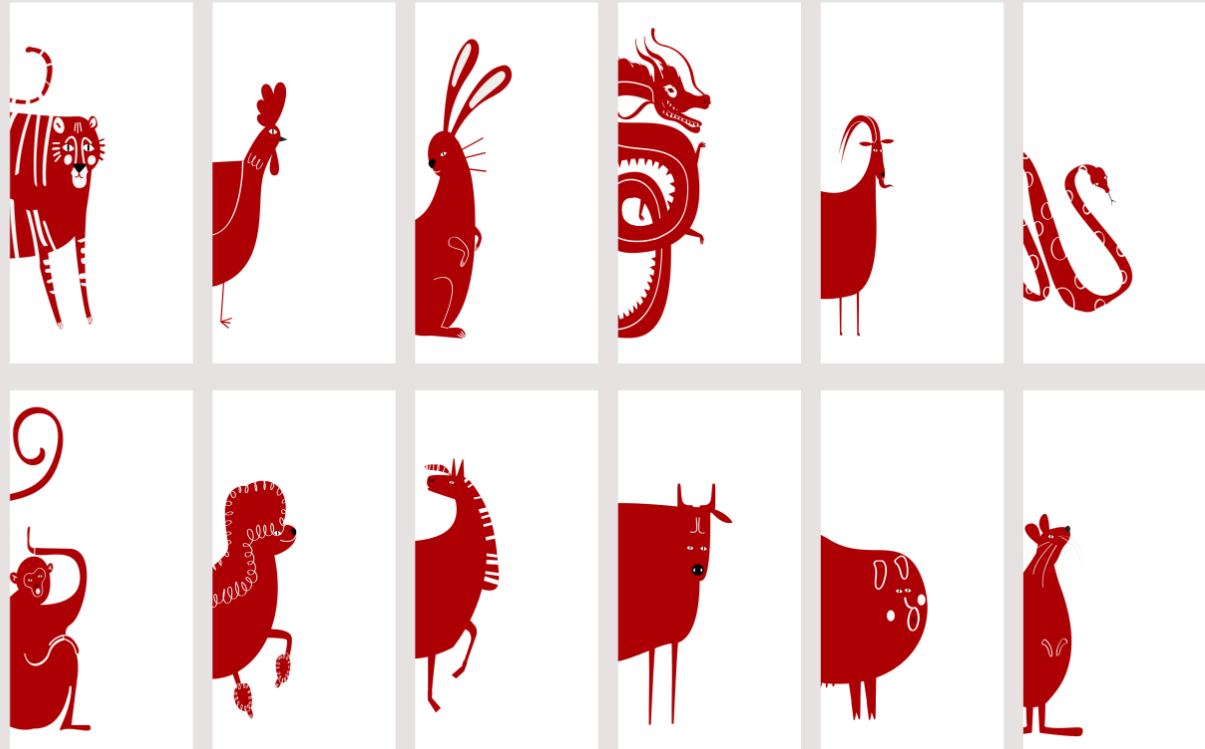


UNITAT DIDÀCTICA 2

3r Trimestre

1r d'ESO


Sóc de l'any del drac




1 PROGRAMACIÓ DIDÀCTICA

Curs	Trimestre	Núm. UD	Professor/a	Durada
1r d'ESO	3r	1.3.2		5 sessions
Àmbit i matèria o matèries	Títol de la unitat didàctica			
Llengua xinesa	我属龙 Soc de l'any del drac			
Competències bàsiques i transversals	Objectius d'aprenentatge	Continguts	Críteris d'avaluació	Instruments d'avaluació
<p>Competència 3. Emprar estratègies d'interacció oral d'acord amb la situació comunicativa per iniciar, mantenir i acabar el discurs.</p> <p>Competència 5. Produir textos escrits breus i d'estructura senzilla de tipologia diversa utilitzant elements de la situació comunicativa de diferents tipologies i formats aplicant estratègies de textualització.</p>	<p>1. Saber utilitzar el verb 属.</p> <p>2. Descobrir l'horòscop xinès i els mites sobre ell. Aprendre els dotze animals de l'horòscop xinès i de les mascotes més comunes.</p> <p>3. Tenir una conversa sobre l'horòscop.</p> <p>4. Tenir una conversa sobre les mascotes.</p>	<p>1. Verb 属.</p> <p>2. Vocabulari dels animals de l'horòscop xinès, els animals de companyia i el mesurador corresponent 只.</p> <p>3. Estructures d'oracions enunciatives (SVO) i interrogatives amb el pronom interrogatiu 什么.</p> <p>4. Estructures d'oracions enunciatives (SVO), negatives i interrogatives sobre les mascotes tot fent servir els verbs 有 i 喜欢..</p>	<p>1</p> <p>Escriure correctament les frases per formar un text comprensible i gramaticalment correcte.</p>	1.3.2 (6)_Descriu una persona
			Activitat de síntesi: Taula d'indicadors 1.3.2	

Curs		Trimestre	Núm. UD	Professor/a	Durada
1r d'ESO		3r	1.3.2		5 sessions
Àmbit i matèria o matèries	Títol de la unitat didàctica				
Llengua xinesa	我属龙 Soc de l'any del drac				
Activitats d'ensenyament i aprenentatge			Recursos	Agrupament	Temps
<p>Inicial Repàs de les edats i les dates d'aniversari:</p> <ul style="list-style-type: none"> a) Repassar els nombres mitjançant l'edat i l'aniversari. b) Coneixements previs: El/la docent fa una sèrie de preguntes d'introducció: A la Xina també hi ha signes de l'horòscop? L'horòscop xinès és igual que l'occidental? Quin any som? En quin any vas néixer?". c) El/la docent mostra el vídeo i parla de la llegenda dels dotze animals de l'horòscop xinès. 			<ul style="list-style-type: none"> c) Vídeo: la llegenda de l'horòscop xinès. Youtube: https://www.youtube.com/watch?v=6uLYFpVmdPs 	<ul style="list-style-type: none"> a) Gran grup; individual; parelles b) Gran grup c) Gran grup 	Mitja sessió
<p>Desenvolupament</p> <ul style="list-style-type: none"> Conèixer els caràcters per a alguns dels animals de l'horòscop i alguns dels animals de companyia més comuns. Aprendre el mesurador per a animals i el seu ús. Familiaritzar-se amb el funcionament i la importància del sistema zodiacal a la Xina. Expressar el signe zodiacal propi i el dels membres de la família mitjançant les estructures "我属.....". Preguntar pel signe d'algú altre amb les estructures: "你属什么?", "你妹妹属什么?" 					3,5 sessions

<ul style="list-style-type: none"> Parlar o preguntar sobre els animals de companyia, si se'n té o no. Parlar o preguntar sobre els gustos en relació als animals de companyia. <p>Fitxa, joc o activitat 1</p> <ul style="list-style-type: none"> El/la docent reparteix una fitxa amb una sèrie d'animals barrejats. Hi ha els animals de l'horòscop xinès i hi ha animals de companyia. Els alumnes han de marcar els dotze animals de l'horòscop xinès. El/la docent dona la clau de l'exercici a tota la classe. <p>Fitxa, joc o activitat 2</p> <ul style="list-style-type: none"> Cal·ligrafia dels caràcters 属、只、狗、猫、鸟、乌龟、动物. Introducció de tots els animals de l'horòscop, destacant-ne el de l'any actual i el corresponent a l'edat dels alumnes i els membres de la seva família. <p>Fitxa, joc o activitat 3</p> <ul style="list-style-type: none"> El/la docent reparteix una fitxa a cada alumne on es mostra la imatge dels dotze animals de l'horòscop xinès. L'alumne ha d'observar la imatge i llegir els enunciats de l'exercici de sota on apareixen diferents persones amb els seus anys de naixement. En grups de tres, cada alumne ha de respondre la pregunta "De quin any és?" en xinès en funció de l'any de naixement. El/la docent corregeix l'exercici amb tota la classe. <p>Fitxa, joc o activitat 4</p> <ul style="list-style-type: none"> Els alumnes tenen una fitxa on hi ha un quadre amb els 	<p>Fitxa, joc o activitat 1</p> <ul style="list-style-type: none"> 1.3.2 (1)_Els animals <p>Fitxa, joc o activitat 2</p> <ul style="list-style-type: none"> Fitxa de cal·ligrafia disponible a http://www.an2.net/zi/ <p>Fitxa, joc o activitat 3</p> <ul style="list-style-type: none"> 1.3.2 (3)_De quin signe és <p>Fitxa, joc o activitat 4</p> <ul style="list-style-type: none">  1.3.2 (4)_Comprensió auditiva 	<p>Fitxa, joc o activitat 1</p> <p>Individual Gran grup</p> <p>Fitxa, joc o activitat 2</p> <p>Individual</p> <p>Fitxa, joc o activitat 3</p> <p>En grups de tres Gran grup</p> <p>Fitxa, joc o activitat 4</p> <p>Individual</p>	
---	---	---	--

<p>noms de diferents membres de la família i diferents animals de companyia.</p> <ul style="list-style-type: none"> • El/la docent reproduceix l'àudio on es descriu en quin any va néixer cada membre de la família, quins animals els agraden i quins no. • Els alumnes omplen el quadre de manera individual i després es separen en grups de tres i es pregunten, comparen i compilen tota la informació obtinguda. <p>Fitxa, joc o activitat 5</p> <ul style="list-style-type: none"> • El/la docent reparteix una fitxa amb un diàleg curt. En parelles, els alumnes han de llegir el text i respondre les preguntes. • El/la docent corregeix l'exercici amb tota la classe. <p>Fitxa, joc o activitat 6</p> <ul style="list-style-type: none"> • El/la docent mostra la imatge d'una persona i la seva descripció: de quin any és, quines mascotes té, quins animals li agraden i quins no. • Tot seguit, el/la docent mostra imatges de diferents persones. Cada alumne n'ha d'escollir una i descriure-la per escrit. • Els alumnes escriuen els caràcters segons l'ordre. <p>Fitxa, joc o activitat 7</p> <ul style="list-style-type: none"> • El/la docent reparteix una fitxa a cada alumne. Hi ha fitxa A i fitxa B. Cada fitxa té una imatge d'una família i una sopa de caràcters. • De manera individual, cada alumne ha de trobar la informació que hi ha a la sopa de caràcters referent als signes de l'horòscop i a les mascotes de la família que li ha tocat. 	<p>Fitxa, joc o activitat 5</p> <ul style="list-style-type: none"> • 1.3.2 (5)_Comprensió lectora <p>Fitxa, joc o activitat 6</p> <ul style="list-style-type: none"> • 1.3.2 (6)_Descriu una persona <p>Fitxa, joc o activitat 7</p> <ul style="list-style-type: none"> • 1.3.2 (7)_Sopa de caràcters 	<p>En grups de tres</p> <p>Fitxa, joc o activitat 5</p> <p>En parelles Gran grup</p> <p>Fitxa, joc o activitat 6</p> <p>Gran grup Individual</p> <p>Fitxa, joc o activitat 7</p> <p>Individual En parelles</p>	
--	---	---	--

<ul style="list-style-type: none"> • Un cop tenen tota la informació, cada alumne ha de presentar a un company la família de la seva fitxa. De la mateixa manera, ha de preguntar per la informació de la família que hi ha a la sopa de caràcters del company. <p>Fitxa, joc o activitat 8</p> <ul style="list-style-type: none"> • En parelles, el/la docent reparteix una fitxa amb frases escrites en xinès totalment barrejades. • Els alumnes han d'escoltar la gravació i posar en ordre les paraules fins formar les frases que han escoltat. • En gran grup, es llegeixen les frases en xinès i es tradueixen al català. <p>Fitxa, joc o activitat 9</p> <ul style="list-style-type: none"> • Els alumnes es divideixen en grups de tres. El/la docent reparteix a cada component del grup una graella amb els noms de diferents animals de companyia i els verbs "agradar/no agradar", "tenir/no tenir". La graella està plena de cel·les, com un mapa de coordenades. • Cada alumne ha de dibuixar-hi 5 vaixells de 3 cel·les. • Per torns, cada alumne haurà de fer preguntes a l'alumne que té a la dreta amb la finalitat de trobar i enfonsar-ne els vaixells. <p>Fitxa, joc o activitat 10</p> <ul style="list-style-type: none"> • El/la docent reparteix una fitxa amb dues persones i la informació sobre els horòscops i les mascotes. • En grups de dos caldrà escriure un diàleg amb el personatges de la fitxa. Hi haurà preguntes i respostes sobre la família. • Un cop acabat, la parella haurà de representar davant de tot el grup el diàleg i la resta de companys hauran de reformular en català la informació que han pogut entendre sobre el diàleg. 	<p>Fitxa, joc o activitat 8</p>  <ul style="list-style-type: none"> • 1.3.2 (8)_Comprensió auditiva <p>Fitxa, joc o activitat 9</p> <ul style="list-style-type: none"> • 1.3.2 (9)_Enfonsar la flota <p>Fitxa, joc o activitat 10</p> <ul style="list-style-type: none"> • 1.3.2 (10)_Expressió escrita 	<p>Fitxa, joc o activitat 8</p> <p>En parelles Gran grup</p> <p>Fitxa, joc o activitat 9</p> <p>En grups de tres</p> <p>Fitxa, joc o activitat 10</p> <p>En parelles Gran grup</p>	
---	---	---	--

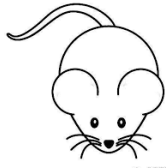
<p>Fitxa, joc o activitat 11</p> <ul style="list-style-type: none"> • El/la docent farà un repàs previ sobre diferents maneres de demanar informació sobre els signes de l'horòscop i els animals de companyia. • El/la docent reparteix una fitxa amb un quadre en blanc on s'hi ha d'omplir la informació relacionada amb l'horòscop i els animals de companyia de la resta de companys (gustos inclosos). • Durant 10 minuts, cada alumne haurà d'aconseguir la informació del màxim de company(e)s. • RECORDA: aquest qüestionari és molt important per al projecte final, s'ha de guardar bé! • Finalment, els alumnes hauran de fer frases tot parlant de la família d'algun dels seus companys. 	<p>Fitxa, joc o activitat 11</p> <ul style="list-style-type: none"> • 1.3.2 (11)_Els animals de companyia de la classe 	<p>Fitxa, joc o activitat 11</p> <p>Individual</p> <p>Gran grup</p>	
<p>Síntesi</p> <p>Fitxa, joc o activitat 12</p> <ul style="list-style-type: none"> • El/la docent presenta un model de presentació que inclou "A casa seva són X persones: el papa, la mama... Són de l'any de... Tenen un gos/gat... Els agraden els gats..." • Cada alumne prepara la presentació escrita sobre un/a company/a. • Cada alumne fa la presentació d'un/a company/a, i la resta companys han d'endevinar de qui es tracta fent servir la pregunta "是 X 吗? " • El/la docent avalua el contingut i la gramàtica de la presentació oral. • El/la docent avalua l'escriptura i la gramàtica de la presentació escrita. 	<p>Fitxa, joc o activitat 12</p> <ul style="list-style-type: none"> • 1.3.2 (12)_Síntesi 	<p>Fitxa, joc o activitat 12</p> <p>Individual</p> <p>Gran grup</p>	<p>Una sessió</p>

2 TAULA D'INDICADORS

Taula d'indicadors d'avaluació per a una presentació. Activitat de síntesi 1.3.2

Indicador d'avaluació	Aprenent	Avançat	Expert	Comentaris
Presentar la informació completa; fer servir correctament les estructures oracionals; fer preguntes adequades; pronunciar d'una manera clara i comprensible.	Presenta la informació bàsica sobre els gustos; fa servir el vocabulari nou; crea estructures on s'entenen els punts més importants; la majoria de les preguntes tenen sentit.	Presenta la informació completa amb alguns detalls; fa servir sense grans dificultats les estructures; pronuncia de manera clara i se l'entén força bé; totes les preguntes formulades estan relacionades amb la informació que es vol esbrinar.	Presenta la informació completa, hi inclou molts detalls i afegeix punts interessants; fa servir els connectors oracionals i el vocabulari de la lliçó; pronuncia com si fos nadiu; fa preguntes com un/a professor/a.	Per exemple: No fa servir el classificador “只” o els verbs “有 ; 喜欢”.

Mira les imatges i encerclan omés els dotze animals de l'horòscop xinès.



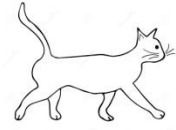
shǔ
鼠



lóng
龙



jī
鸡



māo
猫



gǒu
狗



niǎo
鸟



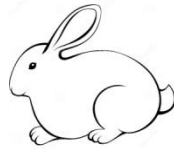
hǔ
虎



hóu
猴



mǎ
马



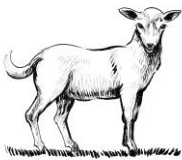
tù
兔



shé
蛇



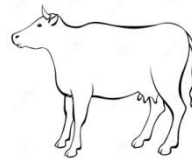
wūguī
乌龟



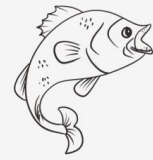
yáng
羊



zhū
猪



niú
牛



yú
鱼

<https://i.17qq.com/article/cokmkcklv.html>
<http://xsi.699pic.com/tupian/0pavvv.html>
<https://588ku.com/ycpng/11376932.html>
<http://www.sucaidao.com/view-1-929420.html>
<https://cn.dreamstime.com/%E6%B6%82%E9%B8%A6%E7%9A%84%E7%8C%AB%EF%BC%8C%E7%99%BD%E8%89%B2%E8%83%8C%E6%99%AF%E4%B8%8A%E7%9A%84%E9%BB%91%E7%99%BD%E6%8F%92%E5%9B%BE-%E5%8F%AF%E7%88%B1%E7%9A%84%E5%8A%A8%E7%89%A9%E5%90%91%E5%89%8D-image172015704>
<https://cn.dreamstime.com/%E5%BA%93%E5%AD%98%E4%BE%8B%E8%AF%81-%E6%89%8B%E6%8B%89%E7%9A%84-%E7%99%BD%E9%9B%84%E9%B8%A1-image65518268>
<https://cn.dreamstime.com/%E8%80%81%E8%99%8E-%E9%BB%91%E7%99%BD%E6%89%8B%E5%9B%BE%E7%94%BB-image132377140>
<https://j.17qq.com/article/begejhz.html>
<https://cn.dreamstime.com/%E5%BA%93%E5%AD%98%E7%85%A7%E7%89%87-%E9%BB%91%E7%99%BD%E9%A9%AC%E4%BE%8B%E8%AF%81-image27569163>
<https://cn.dreamstime.com/%E5%BA%93%E5%AD%98%E4%BE%8B%E8%AF%81-%E5%85%94%E5%AD%90-%E7%99%BD%E8%89%B2%E8%A2%AB%E9%9A%94-%E7%9A%84%E4%BE%8B%E8%AF%81-image67534739>
<https://cn.dreamstime.com/%E5%BA%93%E5%AD%98%E4%BE%8B%E8%AF%81-%E8%9B%87%E7%9A%84-%E7%99%BD%E5%9B%BE%E8%B1%A1-image69603880>
<https://www.51miz.com/suca/303963.html>
<https://cn.dreamstime.com/%E5%A9%B4%E5%84%BF%E7%BE%8A-%E5%B9%BC%E7%BE%8A%E7%9A%84%E9%BB%91%E7%99%BD%E5%A2%A8%E7%94%BB-image172540763>
<https://cn.dreamstime.com/%E5%85%8D%E7%89%88%E7%A8%8E%E5%BA%93%E5%AD%98%E7%85%A7%E7%89%87-%E9%BB%91%E7%99%BD%E7%9A%84%E5%B0%8F%E7%8C%AA-image27196678>
<https://cn.dreamstime.com/%E5%BA%93%E5%AD%98%E4%BE%8B%E8%AF%81-%E6%AF%8D%E7%89%9B-%E7%99%BD%E8%89%B2%E4%BE%8B%E8%AF%81-image67466555>
<https://pngss.com/posts/867c397f24591242ebe30f8337b5ffc2>



Mira la imatge i respon les preguntes en funció de l'edat de cada persona. Per exemple.

Exemple

A. Jordi 1984 年出生。他属什么？^{s hǔ}

B. 他属鼠。



- 1、 Marta 2004 年出生，她属什么？
- 2、 Pere 1999 年出生，他属什么？
- 3、 Carla 2010 年出生，她属什么？
- 4、 Miquel 2006 年出生，他属什么？
- 5、 Bet 1988 年出生，她属什么？

Omple el quadre amb la informació que escoltis. Quin és l'animal que agrada més i quin el que menys als membres d'aquesta família?

	属什么?	狗	猫	鸟	乌龟	马
妈妈						
爸爸						
奶奶						
外公						
姐姐						
弟弟						
妹妹						

Guió gravació:

妈妈属龙。她喜欢鸟和狗，她不喜欢乌龟。

爸爸属蛇。他喜欢猫，不喜欢狗。

奶奶属猪。喜欢乌龟，不喜欢猫。

Llegeix el següent text.

- 我家有四口人：爸爸、妈妈、哥哥和我。
- 你爸爸属什么？
- 我爸爸属猴。
- 你妈妈属什么？
- 我妈妈属狗。
- 你哥哥呢？
- 我哥哥属牛。
- 你有狗吗？
- 我没有狗，我有一只猫。
- 你喜欢什么动物？
- 我喜欢马、狗和猫。我不喜欢蛇。

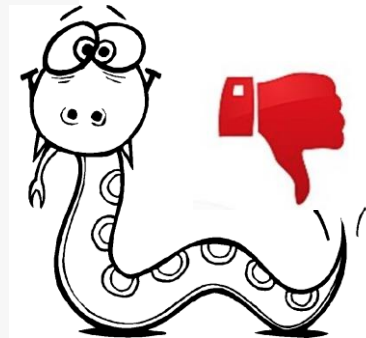
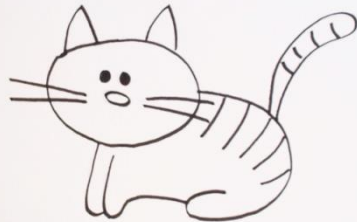
Respon les següents preguntes:

1. Quins membres hi ha a la família?
2. De quin any són el pare i la mare? Quants anys tenen?
3. De quin any és el germà? Quants anys té?
4. Té mascotes? Quines?
5. Quins animals li agraden i quins no?

Segons el text, en quin any creus que ha nascut el membre de la família “jo”?

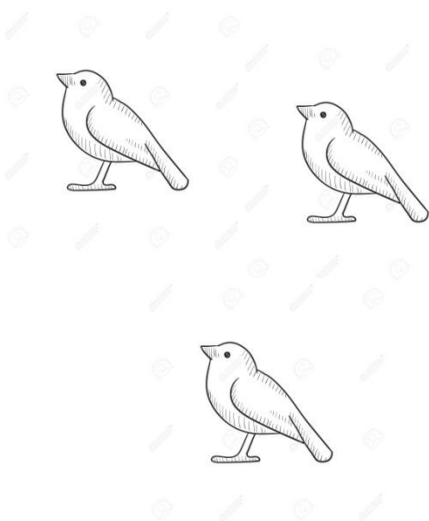
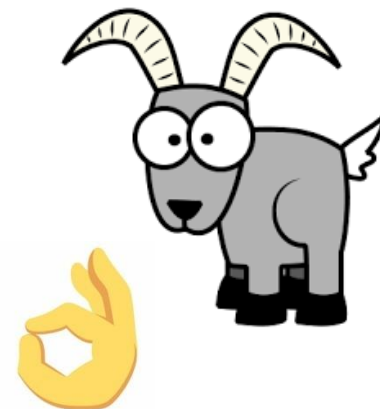
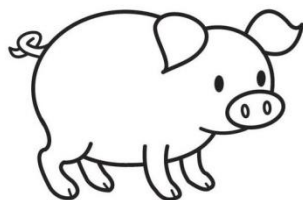
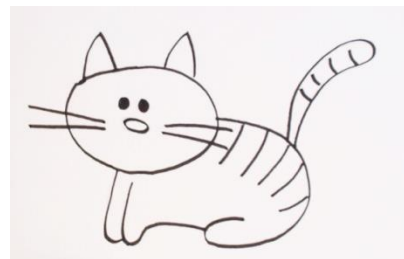
Descriu una persona

- 他叫小马，今年39岁。他属猴。他有一只猫，也有三只狗。他喜欢马，不喜欢蛇。



Descriu una persona

- 她叫小月……



A.

Mira la imatge de la família i cerca a la sopa de lletres 7 oracions amb informació sobre els membres. En acabar, presenta aquesta família al teu company.



文	中	爸	会	我	们	有	三	只	狗	妹
也	是	爸	你	他	属	兔	虎	稳	兔	妹
爷	爷	属	鸡	马	马	虎	虎	呢	虎	属
没	牙	狗	他	是	属	龙	属	年	龙	猪
有	三	你	会	妈	奶	文	吗	呀	文	会
猫	年	他	妈	法	奶	国	鼠	属	弟	弟

B.

Mira la imatge de la família i cerca a la sopa de lletres 7 oracions amb informació sobre els membres. En acabar, presenta aquesta família al teu company.



我	们	有	一	只	鸟	和	一	只	猫	姐
也	是	爸	你	他	属	兔	虎	稳	兔	姐
外	公	属	羊	马	马	虎	虎	呢	虎	属
没	牙	牛	他	是	属	龙	属	年	龙	龙
有	三	你	会	妈	婆	文	吗	呀	文	会
狗	年	他	妈	法	外	国	猪	属	弟	弟

Escolta la gravació i ordena els caràcters fins formar les frases que has escoltat.

1、喜欢 / 不 / 属 / 鸡 / 奶奶 / 狗 / 猫 / 她 / 。 /, /。

2、外公/他 /不/喜欢 /属/鸟 /和/喜欢/龙/ 猫/马/ 。 /, /。

3、喜欢/不 /羊 /他/哥哥/蛇/喜欢 /乌龟/属/和/虎/ 。 /, /。

4、她/属/狗 /喜欢 /喜欢/鸡/不/妹妹/兔/ 。 /, /。

5、和/猪/属/喜欢/ 喜欢/鸟/她/马/不/牛/妈妈 / 。 /, /。

Guió gravació:

1. 奶奶属鸡。她喜欢狗，不喜欢猫。
2. 外公属龙。他喜欢马，不喜欢猫和鸟。
3. 哥哥属虎。他喜欢蛇和乌龟，不喜欢羊。
4. 妹妹属兔。她喜欢鸡，不喜欢狗。
5. 妈妈属猪。她喜欢牛和马，不喜欢鸟。

Dibuixa 5 vaixells de 3 cel·les i busca els vaixells del teu oponent tot fent preguntes. Per exemple, si es vol donar la coordenada A1, caldrà dir “你喜欢狗吗?”. Si l'oponent té marcada la casella amb un vaixell respondrà “喜欢” i, si no la té marcada, respondrà “不喜欢”.

你……

	狗	猫	鸟	乌龟	马	蛇
喜欢						
不喜欢						
有						
没有						
属						

……吗?

Escriu un diàleg amb el teu company o la teva companya tot tenint en compte la informació d'aquests dos personatges.

Personatge A:

En Xiaoming és de l'any de la cabra. Li agraden els gossos i els gats, però no en té cap. Té una tortuga. No li agraden els ocells.

Personatge B:

La Xiaoshan és de l'any del bou. No li agraden les tortugues ni les serps. Té tres gats i quatre gossos. Li agraden els cavalls.

Pots fer servir alguna de les següents preguntes:

- 你属什么？
- 你有够吗？
- 你有几只狗？
- 你喜欢什么动物？
- 你不喜欢什么动物？

Omple el següent quadre tot preguntant als teus companys i companyes la informació relacionada amb l'horòscop de la seva família, les mascotes i els gustos sobre animals.

	属相	爸爸	妈妈	哥哥	姐姐	弟弟	妹妹	有狗/鸟/猫...吗? 几只?	喜欢什么 动物?	不喜欢什 么动物?
Maria	马	龙	蛇	兔		鸡		一只猫	蛇 乌龟	猪
Jan	马	狗	猴		虎		狗	三只狗	马/牛	乌龟
...										

Fes una redacció sobre la família d'algun company o companya de la classe tot fent servir la informació del qüestionari. Pots fer servir el següent model de presentació:

她 13 岁，属猪。

她的爸爸属龙、妈妈属蛇。

她的姐姐属狗、弟弟属虎。

她有一只狗和三只猫。

她喜欢乌龟，不喜欢牛。
