

REPTE 5

EL CAMÍ SECRET CAP AL REFUGI



**EN MAX, LA LLUNA I EL ROBOT ARRIBEN A LA
CIUTAT D'ÀBAC.**

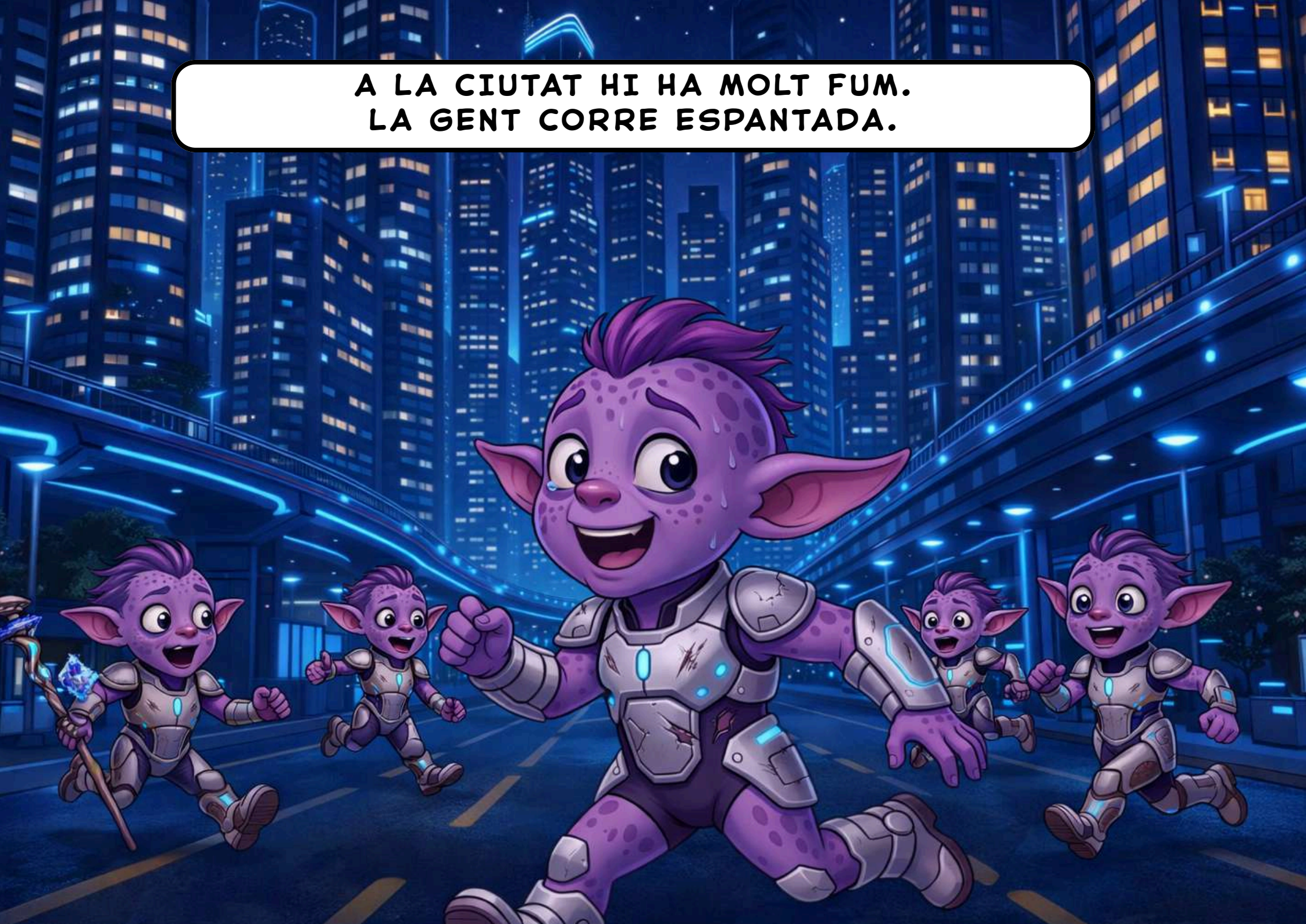
**EN AQUESTA CIUTAT HAN DE TROBAR LA
CINQUENA PEÇA DEL NUCLI ESTEL·LAR.**

PERÒ... QUÈ ESTA PASSANT?

**MIREU,
ALLÀ ES
VEU FUM!**



**A LA CIUTAT HI HA MOLT FUM.
LA GENT CORRE ESPANTADA.**



EN MAX, LA LLUNA I EL ROBOT S'APROPEN A
UNA CASA PER AJUDAR.



LA JADA VIU A LA CIUTAT I ELS EXPLICA EL PROBLEMA



**HOLA LLUNA!
HOLA MAX!**

LA FÀBRICA DE LA CIUTAT ESTÀ FUNCIONANT MALAMENT I POT EXPLOTAR...



ESTEM EN PERILL!



US AJUDAREM!

HEM D'ARRIBAR AL REFUGI PER ESTAR FORA DE PERILL!



EL REFUGI ÉS SOTA TERRA. PER ARRIBAR-HI, HAN DE PASSAR PER UNS TÚNELS I UNS LABERINTS.



**ELS HABITANTS ESTAN CONTENTS!
AMB L'AJUDA DEL ROBOT SEGUR QUE ARRIBARAN AL REFUGI!**



**AMB L'AJUDA DEL ROBOT, ELS NOSTRES AMICS
ES POSEN EN MARXA**

**JA ESTEM
ARRIBANT!**



PER FI HAN ARRIBAT AL REFUGI!



**JA ESTAN FORA DE
PERILL!**



VISCA! HO HEM ACONSEGUIT!



LA JADA ELS
ENTREGA LA
CINQUENA PEÇA DEL
NUCLI ESTEL.LAR!

