



Amb la col·laboració de:



## **1. INTRODUCCIÓ**

El Servei de Programes de Qualificació i Iniciació Professional integrat dins la Direcció General de Formació Professional organitza la tercera edició del Concurs PFI: Perruqueria i estètica, de la família professional d'Imatge Personal.

El Concurs PFI: Perruqueria i estètica té l'objectiu d'impulsar i visibilitzar els programes de formació i inserció (PFI), així com fomentar la qualitat de l'ensenyament dels mòduls professionals d'Imatge Personal i reconèixer la bona feina de tots els agents implicats. Aquest concurs permetrà posar en valor les competències professionals pròpies de l'especialitat i també aquelles competències transversals, que determinen l'èxit en la realització de la tasca professional, com ara la concentració, la capacitat de resoldre problemes, la capacitat de treballar sota pressió, la creativitat o l'organització quant a la planificació i gestió del temps.

A través de la participació al Concurs PFI: Perruqueria i estètica, l'alumnat aconsegueix una motivació extra per a la definició del seu itinerari professional, a més de viure una experiència personal i professional molt enriquidora. Al mateix temps, el professorat que participi en la preparació de l'alumnat podrà intercanviar experiències i establir xarxes de col·laboració amb altres docents i les empreses implicades.

## **2. OBJECTIUS**

Els objectius bàsics del Concurs PFI: Perruqueria i estètica són fomentar la qualitat l'ensenyament professional d'Imatge personal, impulsar la visibilitat dels PFI i fer un reconeixement a l'alumnat PFI que ha demostrat un alt nivell de competència dins de l'especialitat.

## **3. REQUISITS PER A LA PARTICIPACIÓ**

Per al Concurs PFI: Perruqueria i estètica, l'alumnat ha d'estar matriculat en centres educatius públics o autoritzats pel Departament d'Educació en els quals s'imparteix el PFI de la Família Professional d'Imatge Personal, en el perfil d'Auxiliar de peruqueria i estètica i Auxiliar d'Imatge Personal: Estètica durant el curs 2023 – 2024.

Cada grup del centre educatiu, pot inscriure només un participant i proposar-ne un de reserva per cobrir les eventualitats que hi puguin sorgir. El dia del concurs únicament ha d'assistir el participant inscrit, acompanyat pel professor/a que l'ha preparat. Per poder realitzar les proves pràctiques el participant haurà de venir

acompanyat amb un/a model amb un cabell de llargada mínima de 40 cm.

Aquest participant ha de tenir, abans de l'inici del concurs, els coneixements teoricopràctics suficients per realitzar les proves. A més, ha de reunir les qualitats següents:

- Concentració
- Autonomia
- Destresa professional
- Capacitat per resoldre problemes
- Capacitat per treballar sota pressió
- Creativitat
- Organització: planificació i gestió del temps

Tant la persona participant com la suplent i el/la model hauran d'acceptar a la inscripció l'apartat corresponent als drets d'imatge.

#### **4. INSCRIPCIONS**

Les inscripcions es realitzen a través del següent [formulari](#), del **13 de desembre de 2023 al 12 de gener de 2024**.

En el moment de formalitzar la inscripció cal marcar l'apartat d'autorització de drets d'imatge de la persona participant, suplent i model i autoritzar la comprovació de la matrícula en un PFI del curs 2023-2024.

L'alumnat aspirant i el/la docent **inscrits** al concurs participaran a la Jornada "**Competeix amb Estil**" a les instal·lacions de L'Óreal de Barcelona, el dia 1 de febrer de 2024. En aquesta jornada es realitzaran activitats de coneixença, motivació i cohesió per a unes bones pràctiques en el transcurs del concurs. Així mateix, una experta de L'Oréal exposarà la línia de tractaments que s'utilitzarà en tot el procés del concurs i es farà entrega del kit per a la realització del vídeo de la fase eliminatòria, en cas de que aquesta es porti a terme per motiu del nombre d'inscripcions rebudes.

#### **5. JURAT**

El jurat responsable de l'avaluació dels participants està format per:

- Persona experta del Departament d'Educació de la Generalitat de Catalunya.
- Persona experta de perruqueria del Departament d'Educació de L'Oréal.
- Persona experta d'estètica.
- Professionals del sector.

El jurat serà el mateix, tant per a la fase eliminatòria (si procedeix) com per al concurs el proper dia **9 de maig de 2024**.

## **6. FASE ELIMINATÒRIA**

En el cas de que hi hagi més de 18 participants inscrits es farà una fase eliminatòria. Si aquesta fase eliminatòria fos necessària es publicarà a la pàgina web [Nodes PFI](#)

Aquesta fase, consisteix a fer una **gravació d'un vídeo** de màxim 3 minuts on es visualitzi tot el procés de la realització de la prova. Es portarà a terme sobre un/a model amb cabell d'una llargada mínima de 40 cm.

### **6.1. LA PROVA ELIMINATÒRIA**

En aquest vídeo es valoraran les habilitats, destreses, professionalitat, polidesa i creativitat de l'aspirant en cadascuna de les parts que s'anomenen a continuació juntament amb el resultat del *look* final.

El projecte de la fase eliminatòria constarà de:

#### **Prova A: Descoloració d'un ble i coloració**

1. Realització de la descoloració d'un ble, d'arrel a punta, d'un mínim d'1 cm x 5 cm a una zona de lliure elecció.
2. La descoloració del ble s'ha d'inspirar en la fotografia de **l'ANNEX 1**.
3. Coloració del ble en la tonalitat escollida per l'aspirant.

#### **Prova B: Higiene capil·lar amb tractament**

1. Realització de la higiene capil·lar
2. Justificació del producte cosmètic de L'Oréal.

#### **Prova C: Canvi de forma temporal i ús d'aparatologia**

1. Realització d'un canvi de forma temporal del cabell en model i amb assecador de mà. El canvi de forma segons la fotografia de **l'ANNEX 2**
2. Tècnica complementària amb l'ús d'aparatologia per finalitzar el canvi de forma del cabell.

#### **Prova D: Maquillatge facial de dia**

1. Realització del maquillatge segons la fotografia de **l'ANNEX 3**, adaptant la tècnica i els cosmètics a les característiques del/la model.

## 6.2. REQUISITS

En la gravació del vídeo **ha de quedar totalment anònim el centre** d'on es prové; qualsevol identificació que relacioni el participant amb l'institut farà que l'aspirant quedi exclòs/a de la fase de participació del concurs.

Els cosmètics emprats en les proves B, C i D de la fase eliminatòria (vídeo) han de ser únicament els **proporcionats per l'organització del concurs**.

Per a la prova A de descoloració i coloració **l'aspirant ha d'utilitzar el cosmètic proporcionat pel seu centre i ha de ser necessàriament de la marca L'Oréal**. Tot el material rebut per part dels patrocinadors serà per a l'alumnat aspirant.

## 6.3. ENTREGA DE LES PROVES

L'enviament de la gravació del treball realitzat es farà **abans del dia 3 de març** a través de [l'enllaç](#) a la carpeta del seu centre que s'ha creat per desar l'enviament del vídeo. L'accés a la carpeta del centre és personal, i solament podran accedir el professorat participant del propi centre educatiu i l'organització. Al vídeo enviat s'ha d'indicar el nom del centre i el nom de l'aspirant. (Exemple\_ Isabel Pérez\_InstitutCallipolis).

No respectar els requisits de la gravació pot ser motiu de desqualificació.

## 7. FASE DE CONCURS

### 7.1. LLOC I DATA

El Concurs PFI: Perruqueria i estètica tindrà lloc **el dia 9 de maig de 2024** a:

L'Oréal LAB  
Utopicus Torre Marenostrum  
Plaça del gas,1. Edifici B  
08003 Barcelona

**L'ANNEX 7** conté informació sobre la ubicació de les instal·lacions i dels accessos.

### 7.2. EQUIPAMENTS

#### 7.2.1. Equipaments aportats per l'organització

L'Oréal posa a disposició del concurs les seves instal·lacions a Barcelona.

Els espais de treball de cada participant s'assignaran per sorteig i es vetllarà perquè siguin de les mateixes característiques, en la mesura del possible.



Els materials que facilita l'organització, a través dels seus patrocinadors, en el moment de les proves són els següents:

<ul style="list-style-type: none"> <li>- Llet desmaquillant</li> <li>- Tònic</li> <li>- Bases fluides de maquillatge</li> <li>- Pólvores compactes</li> <li>- Barres contouring</li> <li>- Correctors</li> <li>- Llapis d'ulls</li> <li>- Perfilador de llavis</li> <li>- Llapis labials</li> <li>- Màscara de pestanyes</li> <li>- Ombres d'ulls</li> <li>- Coloret</li> </ul>	<ul style="list-style-type: none"> <li>- Xampú</li> <li>- Tractament capil·lar</li> <li>- Cosmètica per a l'assecat</li> <li>- Cosmètica per a l'acabat</li> <li>- Llenceria per a la higiene capil·lar (tovalloles, guants)</li> </ul>
---	---

L'Oréal Professional proporciona els productes de cosmètica capil·lar i Comercial Brumen amb les marques Elixir i Abidis, proporciona els productes de maquillatge facial.

Queda prohibida tota utilització de productes cosmètics no aportats per l'organització. L'ús d'altres productes cosmètics serà sancionat i comporta la desqualificació del concurs.

### 7.2.2. Equipaments aportats pels participants

Cada participant ha de portar els estris i eines següents per a les proves:

- Pintes: de tallada, de crepar, de pua metàl·lica i plàstic, de desembullar.
- Raspalls: pneumàtic, de crepar, tèrmics i/o fusta per a assecador.
- Assecador de mà, planxes i tenalles.
- Pinzells, cotó i esponges de maquillatge.
- Mascareta bucal de protecció respiratòria de prevenció de riscos laborals.
- Fitxa tècnica d'higiene capil·lar, sense indicar el nom ni el centre. El mateix dia del concurs es posarà el número identificador del participant.

Especificacions concretes quant al vestuari:

- Vestuari del model: vestimenta negra amb accessoris i complements d'estilisme de lliure elecció.
- Vestuari dels participants: roba negra, complements lliures i calçat adequat a la professió.

**\*IMPORTANT: Per poder realitzar les proves pràctiques el participant haurà de venir acompanyat d'un/a model de cabell llarg d'un mínim de 40 cm.**

### 7.3. CONTINGUTS DE LA PROVA DEL CONCURS

L'alumnat ha de fer una prova pràctica. Aquesta consisteix en la realització de tres parts diferenciades:

**Prova A:** Higiene capil·lar amb tractament

**Prova B:** Canvi de forma temporal i ús d'aparatólogia (segons les imatges de l'**ANNEX 4**)

**Prova C:** Maquillatge facial (segons imatge **ANNEX 5**)

Aquestes proves es realitzaran sobre un/a model amb cabell llarg de mínim 40cm.

Les proves tindran una durada total de **3h**.

### 7.4. LA PROVA DEL CONCURS

El repte que s'ha de desenvolupar durant el dia de la competició, **el 9 de maig de 2024**, consta de 3 parts:

#### Prova A: Higiene capil·lar amb tractament

1. Realització de la fitxa tècnica d'anàlisi capil·lar **aportada pel participant**. La fitxa s'omplirà en el moment de la prova i es lliurarà al jurat en finalitzar.
2. Realització de la higiene capil·lar i tractament l'Oreal.

#### Prova B: Canvi de forma temporal i ús d'aparatólogia

1. Realització d'un canvi de forma temporal del cabell en model real amb assecador de mà, d'acord amb la fotografia de l'**ANNEX 4**.
2. Tècnica d'acabat amb utilització d'aparatólogia per finalitzar el canvi de forma del cabell, d'acord amb la fotografia de l'**ANNEX 4**.

#### Prova C: Maquillatge facial de dia

1. Realització de la neteja i preparació de la pell per al maquillatge.
2. Realització del maquillatge segons la fotografia de l'**ANNEX 5**, tot adaptant la tècnica i els cosmètics a les característiques del model.

#### Penalitzacions:

- Emprar productes que no s'hagin subministrat per l'organització.
- Deixar la zona de treball bruta o descuidada.
- No acabar el treball tècnic en la temporització establerta.
- No portar la Fitxa tècnica per a la realització de la higiene capil·lar.
- Portar un model amb barba.

## 7.5. NORMES DEL CONCURS

Els participants han de presentar-se a les instal·lacions del lloc en què es fa el concurs puntualment. Quedarà exclòs l'alumnat que no arribi a l'hora de la recepció del participants.

La documentació que cal presentar el dia del concurs és la següent:

- **Document nacional d'identitat o NIE o passaport de l'aspirant.**

S'estableixen les següents regles per al Concurs PFI: Perruqueria i estètica :

- a) Durant l'horari del concurs, els participants no poden mantenir cap contacte amb altres participants sense el permís del jurat. Tampoc poden mantenir contacte amb el professor o professora del seu centre. L'ús de telèfons mòbils o de qualsevol altre equipament electrònic d'intercanvi d'informació està prohibit.
- b) Abans de l'inici del concurs, els participants disposen d'un temps màxim de 15 minuts per familiaritzar-se amb el material i l'equipament i resoldre els possibles dubtes.
- c) El/la participant ha de plasmar el pentinat i el maquillatge de les fotografies editorials dels ANNEXOS 4 i 5.
- d) Tots els participants han de complir les normes del concurs. Qualsevol concursant que no segueixi les indicacions o que es comporti d'una manera no adequada podrà ser expulsat/da del concurs.

## 7.6. HORARI DEL CONCURS

L'horari del concurs és:

HORA	CONTINGUT
09.30 a 09.45h.	Recepció
09.45 a 10.00h.	Inauguració del concurs PFI
10.00 a 10.30h.	Esmorzar
10.30 a 11.00h.	Sorteig d'espais i explicació de productes
11.00 a 14.00h.	Proves
14.00 a 14.30h.	Desfilada
14.30 a 16.00h.	Dinar i descans/ Dinar i deliberació del jurat
16.00 a 16.30h.	Lliurament de premis i cloenda

Les possibles modificacions d'aquests horaris es comunicaran al [web Nodes PFI](#)



## 7.7 AVALUACIÓ DE LES PROVES DEL CONCURS

- a) Si el participant fa menció del centre on està matriculat, automàticament quedarà exclòs del concurs.
- b) El jurat, constituït segons el que indica l'apartat 5, és l'encarregat de dur a terme l'avaluació, a través d'un qüestionari d'avaluació que descriu cadascun dels apartats objectius a valorar, així com la puntuació corresponent.
- c) El jurat valorarà el funcionament, la tècnica emprada, l'ergonomia, la destresa, la maduresa en l'ofici, l'ordre, el mètode, el treball ben fet, l'estructura i la presentació dels treballs seguint en tot moment la normativa de seguretat i higiene.
- d) Durant la competició, els participants no poden tenir cap contacte amb el seu professor o professora acompanyant.
- e) Els criteris d'avaluació s'estableixen d'acord amb el següent:

Mòdul	Nom	Puntuació màxima
General	Organització temps, espai, ergonomia, seguretat i higiene tant per al professional com per al client/a.	10
General	Elecció productes i materials adients a les característiques del model.	10
A	Protocol d'higiene capil·lar i seqüenciació correcta del tractament d'hidratació.	20
B	Protocol d'assecat i utilització d'aparatologia.	20
C	Protocol de desmaquillat i maquillatge.	20
General	Resultat final del treball i l'espai utilitzat una vegada finalitzat el treball.	20
		100 punts

## 7.8. ELS PREMIS DEL CONCURS

Tots els participants rebran un certificat de participació en el concurs. A més, rebran el lot de productes de cosmètica professional utilitzat durant la prova d'estètica.

S'han establert els premis següents:



- 1r. premi: Certificat de classificació en primer lloc i una formació L'Oréal de les tendències 2024 i una manta de pinzells.
- 2n. premi: Certificat de classificació en segon lloc i una formació L'Oréal de les tendències 2024 i una manta de pinzells.
- 3r. premi: Certificat de classificació en tercer lloc i una formació L'Oréal de les tendències 2024 i una manta de pinzells.

## **8. PREPARACIÓ DE L'ALUMNAT I CERTIFICACIÓ DOCENT**

Com a novetat d'enguany, el professorat PFI certificarà un màxim de 40 hores de formació del professorat per les hores dedicades a la preparació de l'alumnat del concurs, sempre que reuneixen els requisits per a la certificació.

En el cas que hi hagi fase eliminatòria i que aquest participant no passi a la final, es certificarà al docent amb un curs de 20h. En cas de que el participant passi a la final, el professorat certificarà amb un altre curs de 20h.

Els requisits per a la certificació són assistir a totes les sessions informatives, la realització d'una memòria de la preparació de l'alumnat per a les proves eliminatòries, si es fan, i una altra memòria de la preparació de les proves del concurs (1-3 fulls d'extensió).

## **9. INFORMACIÓ COMPLEMENTÀRIA**

Tota la informació està disponible al [web Nodes PFI](https://projectes.xtec.cat/pfi/) (<https://projectes.xtec.cat/pfi/>) a l'apartat Concurs de perruqueria i estètica. Aquestes bases s'inspiren en les Directrius Tècniques de la competició Catskills d'Imatge Personal.

Qualsevol canvi de les bases i directrius tècniques del concurs serà degudament comunicat.

A l'**ANNEX 8** es pot trobar un recull de preguntes freqüents que poden sorgir després d'haver llegit les bases del concurs i que poden acabar de resoldre petits dubtes.

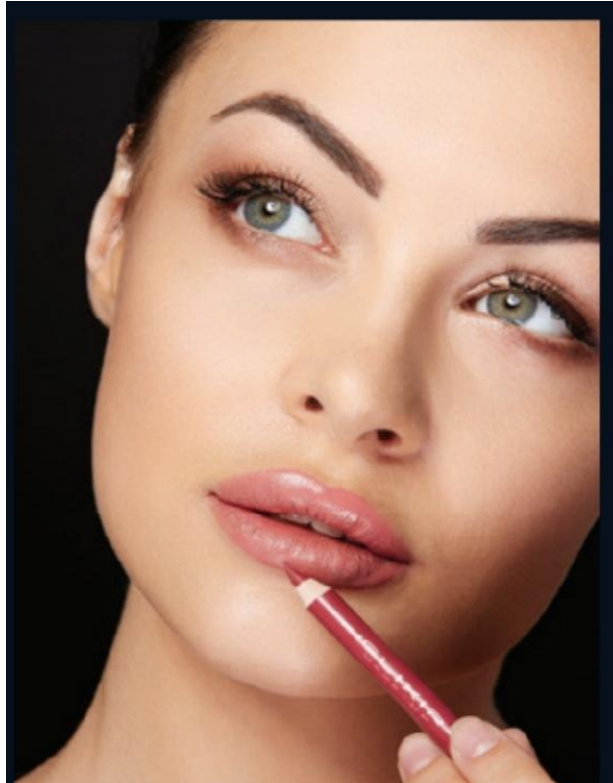
## ANNEX 1: Inspiració fase eliminatòria Prova A (exemple descoloració ble)



## ANNEX 2: Inspiració d'assecat fase eliminatòria Prova C



### **ANNEX 3: Inspiració fase eliminatòria Prova D**



### **ANNEX 4: Imatge Prova B del concurs**



## ANNEX 5: Imatge Prova C del concurs



## ANNEX 6: Ubicació

Lloc realització competició:

### L'Oréal LAB Barcelona



Utopicus Torre Marenostrom  
Plaça del Gas, 1 Edifici B, 08003 Barcelona

Com arribar-hi:

**Bus:** 17-36-40-45-N0- N6-N8

**Metro Barceloneta:** Vila Olímpica (L4)

**FGC:** Estació de França

## ANNEX 7: Preguntes freqüents

### FAQS:

- Cada mòdul té una temporització específica?	- Només la prova A (higiene capil·lar) té la temporització de 15 minuts. Les proves posteriors es poden gestionar com es consideri més convenient dins de les 3h de concurs.
- Es poden utilitzar cosmètics diferents als que proporcionen els patrocinadors?	- No. Cada participant obtindrà un lot de productes i ha de treballar exclusivament amb aquest.
- Puc tenir el mòbil en la butxaca mentre realitza la prova?	- No es podran tenir els mòbils en la zona de prova durant el procés.
- Es pot compartir el material que he de portar amb una altre participant?	- No es podrà compartir cap material. Cada participant haurà de portar el seu propi.
- Si el o la model té un cabell de llargària inferior a 40 cm puc participar igualment al concurs?	No, un dels requisits és portar un/a model amb una melena de 40 cm mínim.
- Què vol dir còpia /inspiració?	- Còpia significa que s'ha de reproduir el mateix pentinat, o maquillatge, seguint la tècnica. Inspiració significa que no cal que sigui una reproducció, sinó més aviat dona una idea de com ha de ser el resultat, deixant llibertat per a la pròpia creació.
- El vídeo pot ser amb música?	- Durant els 3 minuts de la gravació el vídeo es pot editar i afegir música, si es vol.
- Què passa si durant el vídeo apareix el/la professor/a ?	- El vídeo quedarà exclòs a la participació del concurs
- Si a la presentació del vídeo dic el nom del centre on estic matriculat/da em penalitza?	- Sí, automàticament quedaràs exclòs de la fase eliminatòria del concurs.
- Em puc posar l'uniforme per a la gravació del vídeo?	- Sí, sempre que aquest no identifiqui el centre al que representes.
- Com i a on s'ha de fer el ble descolorat?	- El ble es pot realitzar en qualsevol direcció d'arrel a punta a la secció escollida per l'aspirant.
- Puc utilitzar altres cosmètics per gravar el vídeo?	- No, en tot el procés només es poden utilitzar els cosmètics proporcionats



---

	pel concurs exceptuant la tècnica de coloració.
- La model, el dia del concurs, ha de ser la mateixa que la del vídeo?	- No cal que sigui la mateixa model. S'ha de tenir en compte que els drets d'imatge han d'estar signats.
- El model pot portar barba?	- No, en cas de portar un model masculí ha d'anar rasurat per a la realització del maquillatge.

---