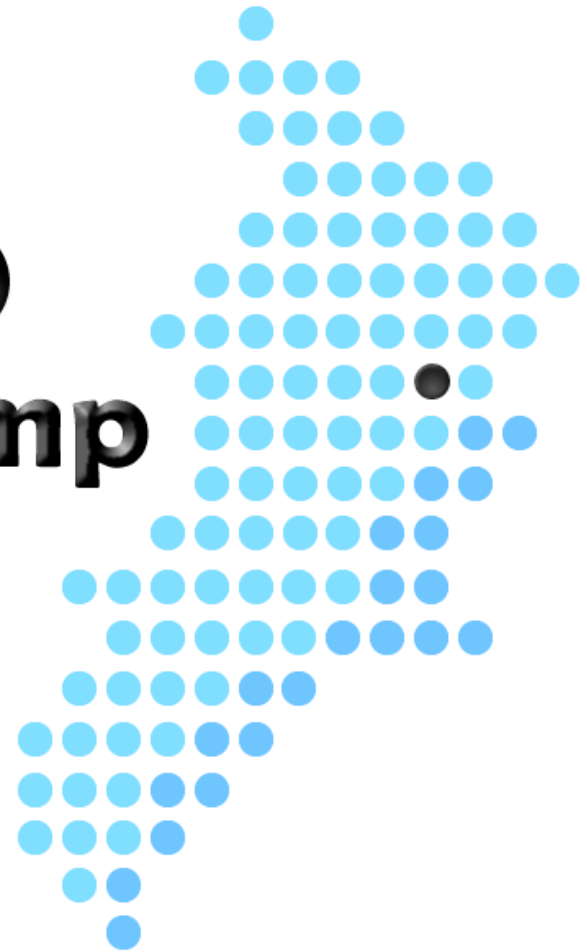
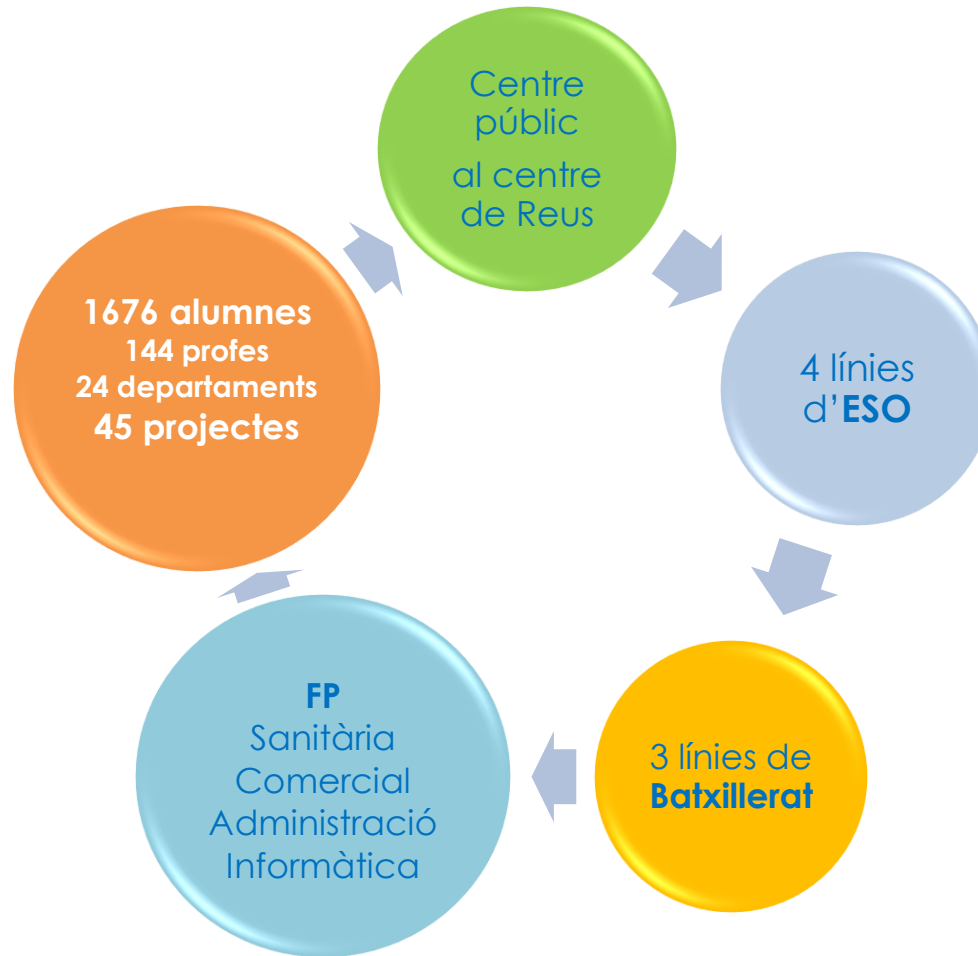


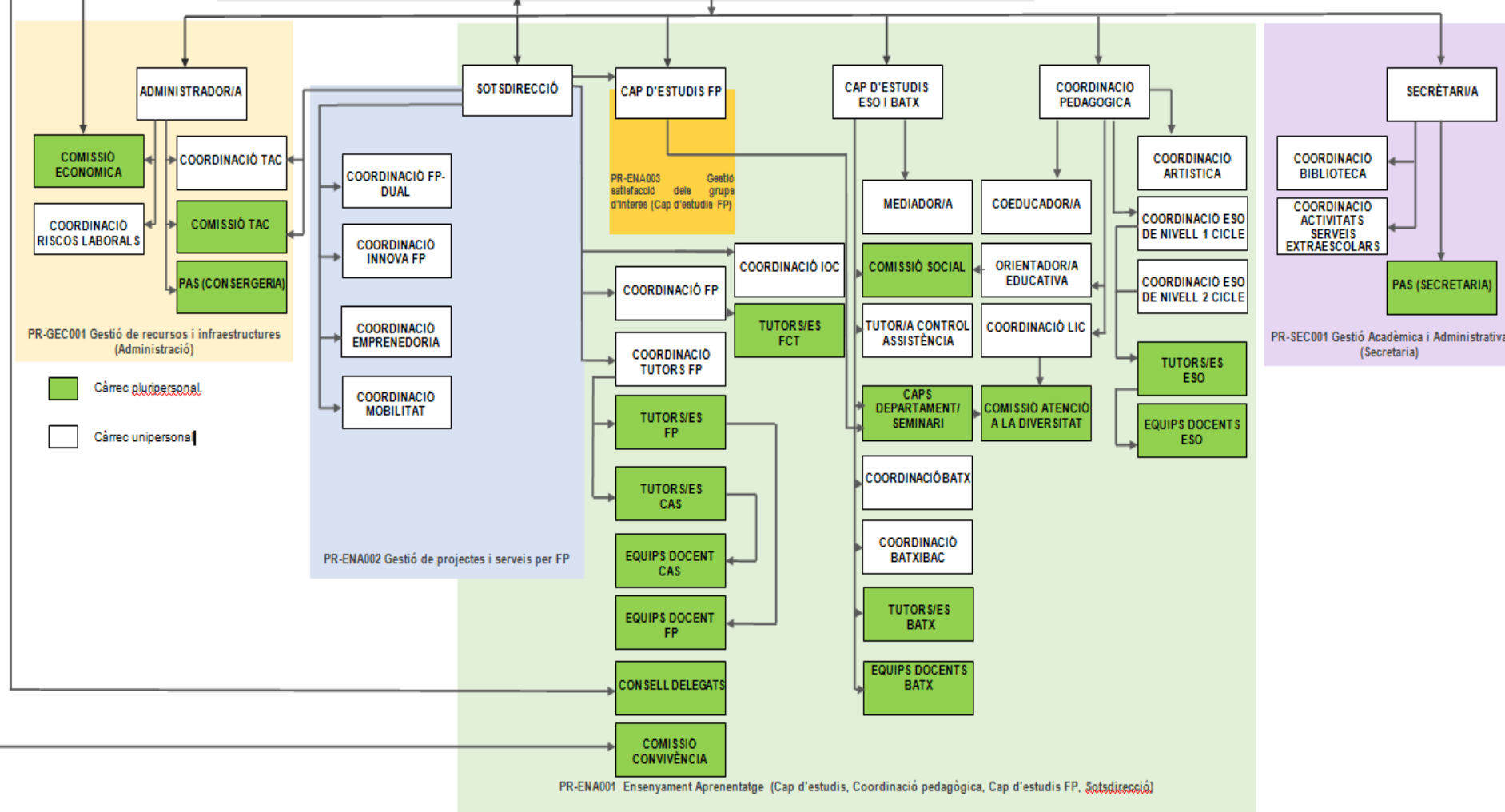
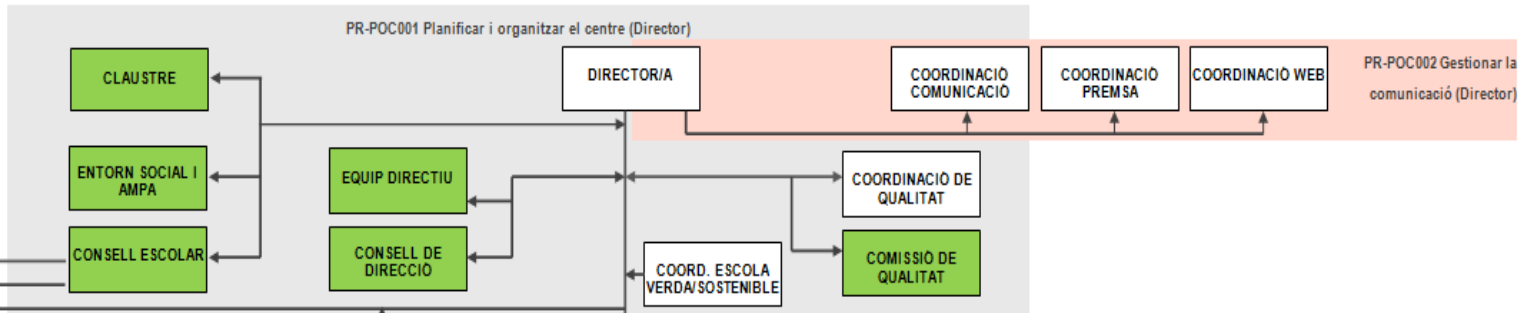
**i n s**  
**baix camp**



**1 organització, 3 estudis, 1700 aprenentatges**

# QUI SOM

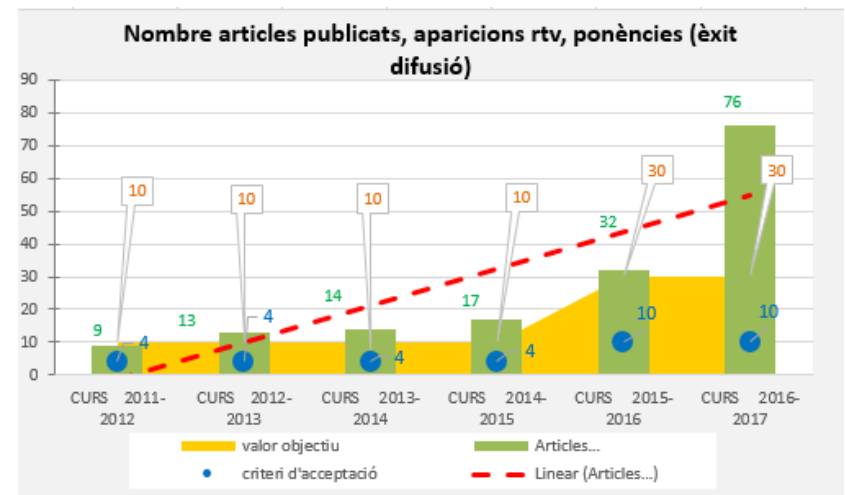
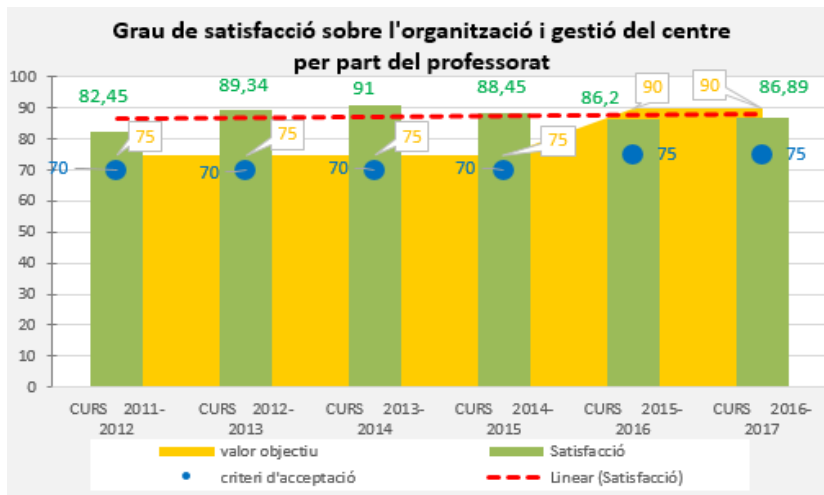
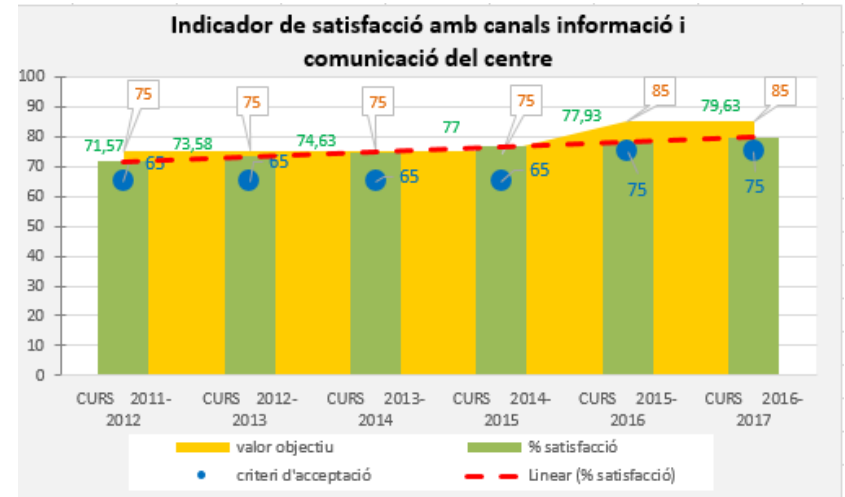
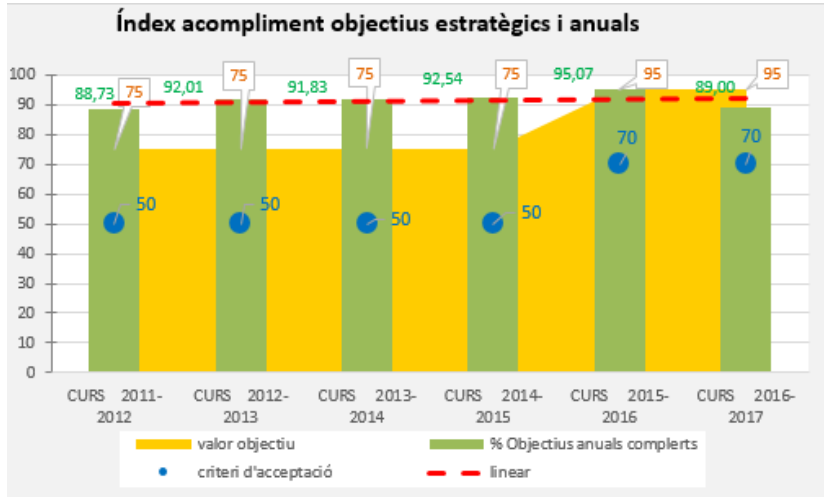




EIX 1



# LIDERATGE. Indicadors



EIX 2

EDAR

# GESTIÓ DE PERSONES

**Pla formació per objectius centre** (coaching, anglès, eines tecnològiques, relaxació a l'aula,...)

**Alt grau de satisfacció** (programari enquestes propi, integrem al nou professorat, ...)

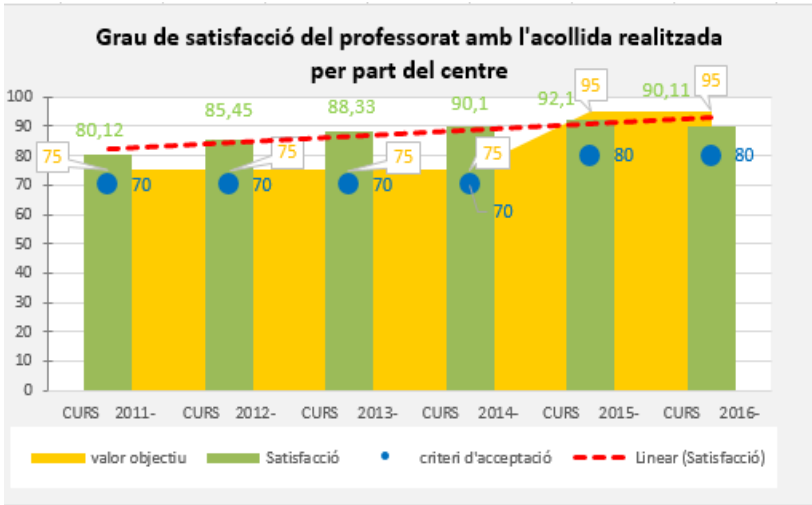
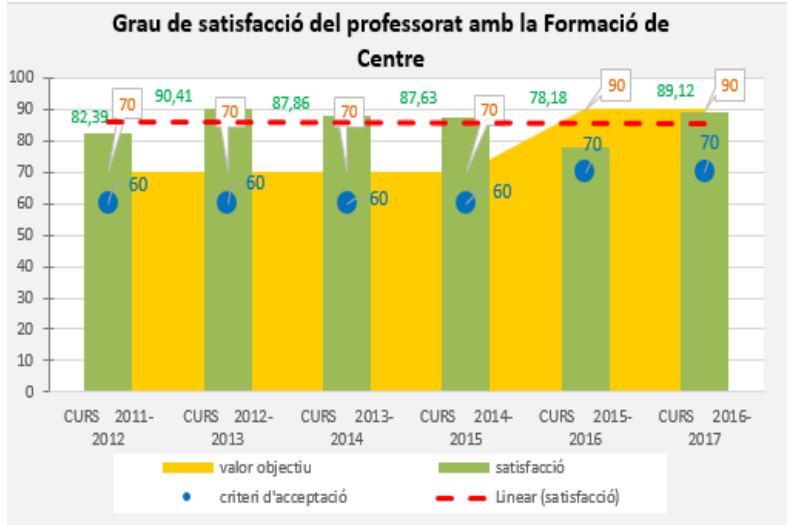
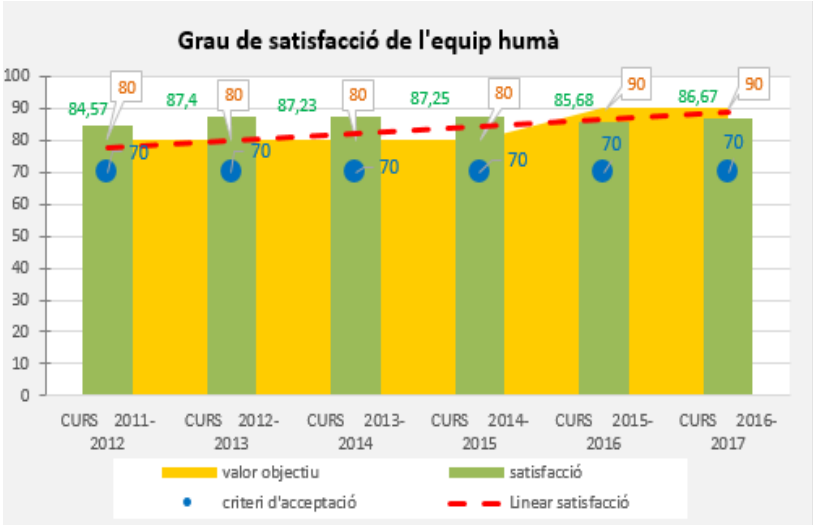
**Beneficis individuals** (desiderates professorat, conciliació,... )

**Difusió bones pràctiques** (Making off, canal youtube, blog, premsa, TV centre, web centre, full informatiu... )

**Els pares i mares venen i participen al Centre** (Notes en mà, reunions programades, AMPA, enquestes, obres teatrals alumnat i professorat, coral, English Day, graduacions, intercanvis...)



# GESTIÓ DE PERSONES. Indicadors



# GESTIÓ DE RECURSOS



**Pressupost per projectes i necessitats dels departaments**

**Digitalització de la gestió i del servei**, aQ, full Informatiu, SMS pares/mares, deures on-line, secretaria virtual, ...

**Plans de manteniment i recursos**, comissió TAC (trimestral), PGCoord + Pla TAC (anual), memòria coordinació (anual), alumnat en pràctiques, becari TAC

**Radars de millores** (entrevistes personalitzades, anàlisi reunions, participació xarxes,...)

**Informació**, més de 33 guies i manuals, formació inici de curs, check-in pla acollida professorat nouvingut, visites personalitzades, enquestes i anàlisi d'aquestes, ...)

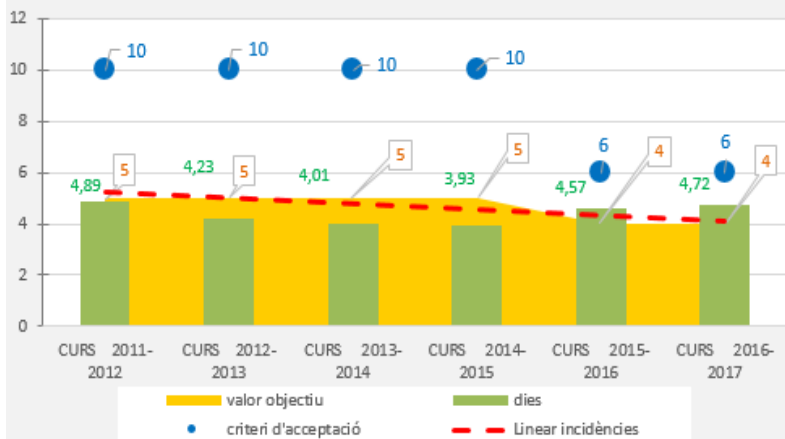


## Deures 1r ESO A

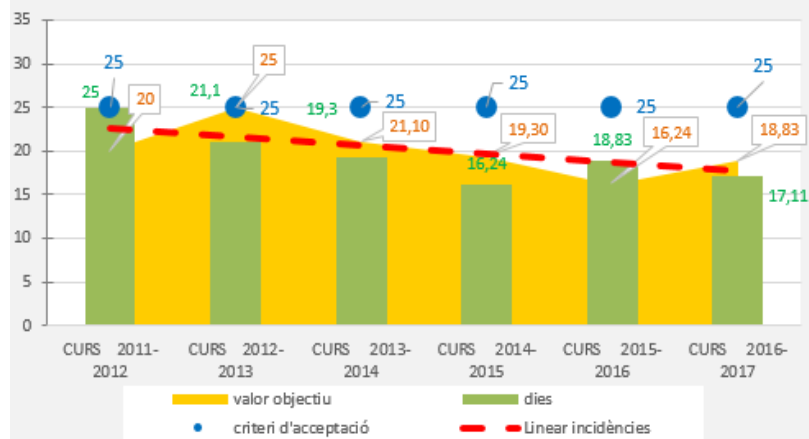
Avui < > octubre de 2016 ▾				
dl.	dt.	dc.	di.	dv.
26	27	28	29	30
3	4	5	6	7
CASTELLANO:examen (como es	ANGLÉS: pàg 12 ex 2 pàg 13 ex	CATALÀ: pàg 8 ex 14 del bloc	ANGLÉS: woork book page 10 a	CASTELLA: acabar ex 2 i fer 3,4
CATALÀ:portar també el bloc	CATALÀ: del bloc pàg 5 ex 3 pàg	MÚSICA:acabar de completar au	MATES: acabar els ex 67 de la p	SOCIALS:pàg 169 ex 1
MATES:pàg 17 exgercici 38,43 p	CATALÀ: pàg 16 ex 10,11 pàg 1	SOCIALS:acabar activitat dels m	MÚSICA: ex 1,2	TECNO: acabardecompletar doc
10	11	12	13	14
ANGLÉS: page 11 finish ex 9,	CATALÀ: del bloc pàg 9 ex 15	FESTA !	MÚSICA:acabar audició 3	
CASTELLÀ:acabar pàg 12 ex 15,	CATALÀ:pàg 19 ex àg 20 ex 17,		TECNO: pàg 15 ex11,12	
CATALÀ: (grup 1) portar el bloc	MATES: entregar dossier unitat 3			
-2 mes	MATES:exàmen de la unitat 1			
17	18	19	20	21

# GESTIÓ DE RECURSOS. Indicadors

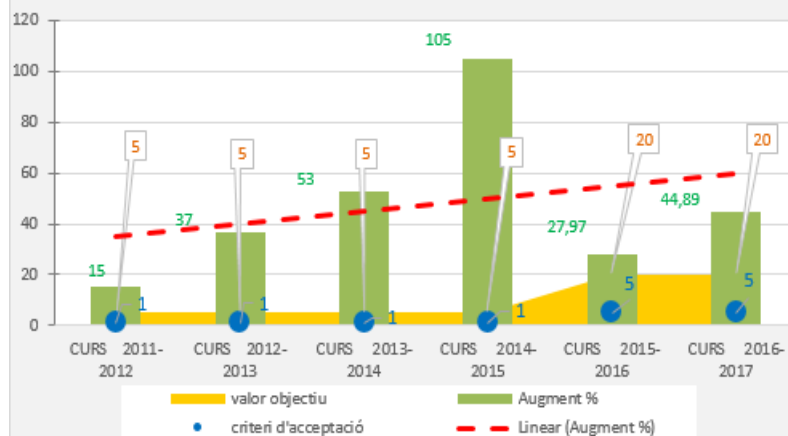
### Termini resoldre incidències informàtiques



### Termini amb dies resolució incidències manteniment



### Grau de presència a les xarxes socials (augment)





EIX 4

ERASMUS+

POT

A Assessorament

ioc

## INTERACCIÓ AMB ELS GRUPS D'INTERÈS I L'ENTORN

**Estratègies d'innovació**, FP dual, mobilitat (ERASMUS+, Xarxa FP de ciutats europees, intercanvis,...), empenedoria, InnovaFP innovació a l'aula, GEP, KBIP, ètica per projectes, avaluació competencial, mindfulness, ...

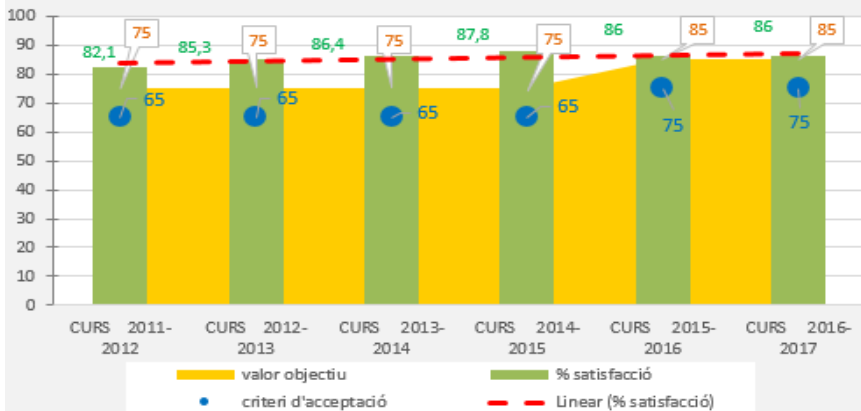
**Servei a la societat**, FCT, orientació, projectes RSC, transferència del coneixement, jornades temàtiques, modalitat semipresencial (> 150 contractes anuals), Aliances estratègiques –empresa, universitat, fundacions, entitats educatives...

**amb i en VALORS**, respecte, estrictes però flexibles, igualtat d'oportunitats (PI's a totes les etapes), diàleg, mediació, compromís, Arete, esforç, implicació, solidaritat (Labdoo, taps,marató, gran recapte,...)

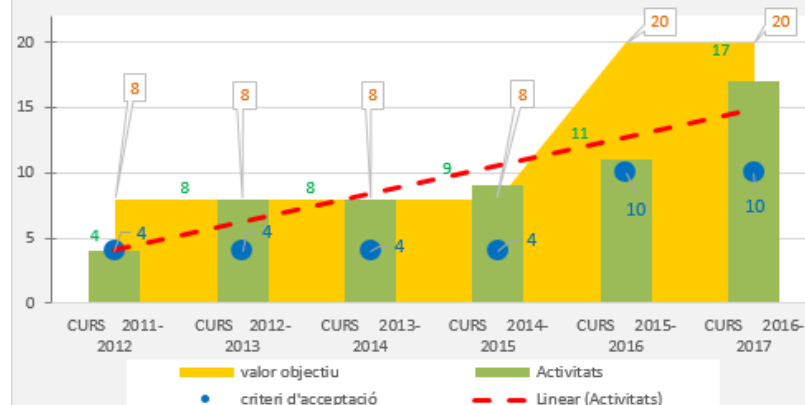


# INTERACCIÓ AMB ELS GRUPS D'INTERÈS I L'ENTORN. Indicadors

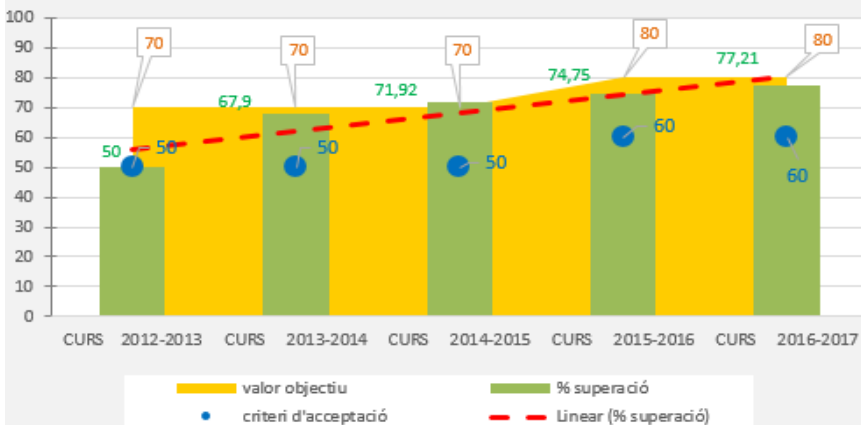
**Grau de satisfacció de les empreses amb la FCT realitzada**



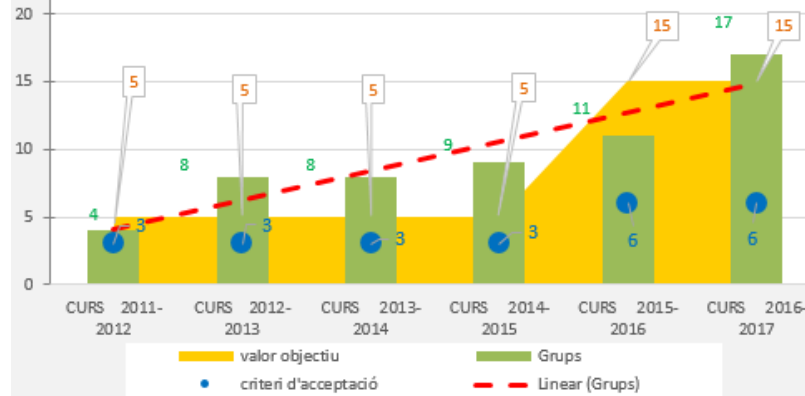
**Nombre Activitats/ projectes de RSC realitzats**



**% alumnes semipresencials que superen curs**



**Nombre de grups de treball externs en els quals participa el centre**



EIX 5



# PRESTACIÓ DEL SERVEI D'ENSENYAMENT/APRENTATGE

Traspàs d'informació entre les diferents etapes educatives



## Personalització de l'aprenentatge

30+2

batxibac

coaching

mediació

teatre musical

empreses simulades

jornades professionals

tallers, lliguetes i

biblioteca als patis

hort

KBIP

Contacte i comunicació famílies

PATs propis i en constant evolució i adaptació

Atenció a altes capacitats

> 100 Pis anuals

abandonament 0 de 1r a 4t ESO

>150 alumnes en modalitat semipresencial a l'any

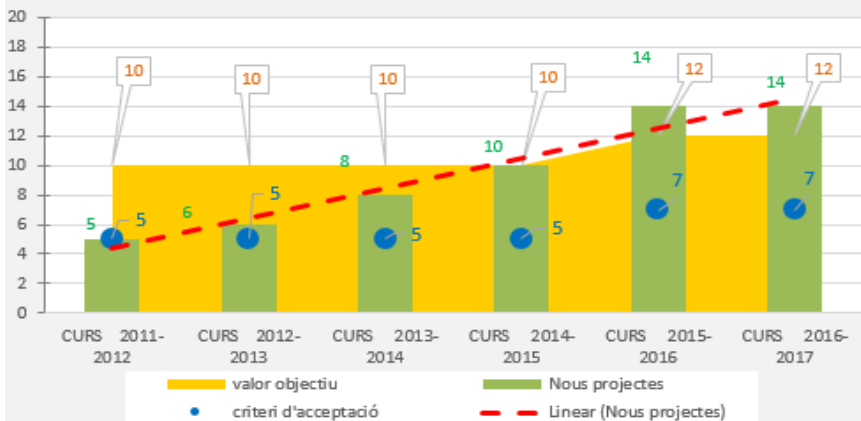
ILEC >100 de visites personalitzades a l'any

Projectes de l'alumnat: English Day, esmorzars i mercats solidaris,...

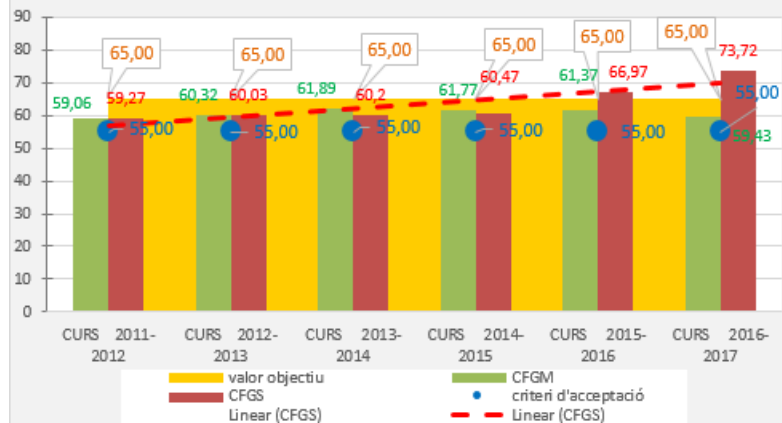
extraescolars segons interessos

# PRESTACIÓ DEL SERVEI D'ENSENYAMENT/APRENTATGE. Indicadors

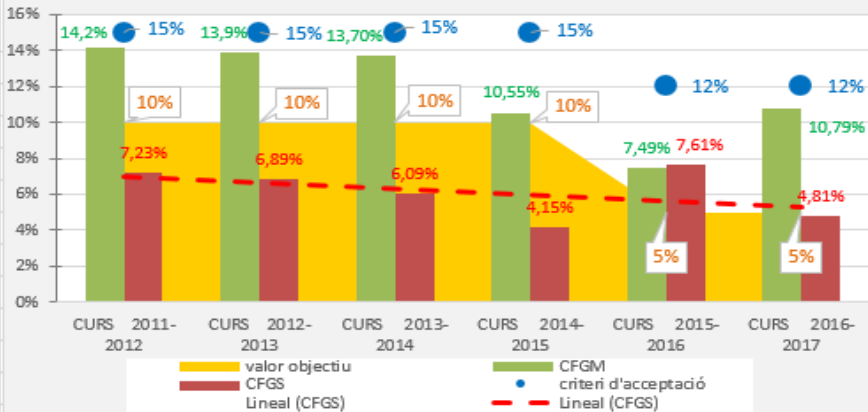
**Nombre de nous projectes endegats o en fase implantació**



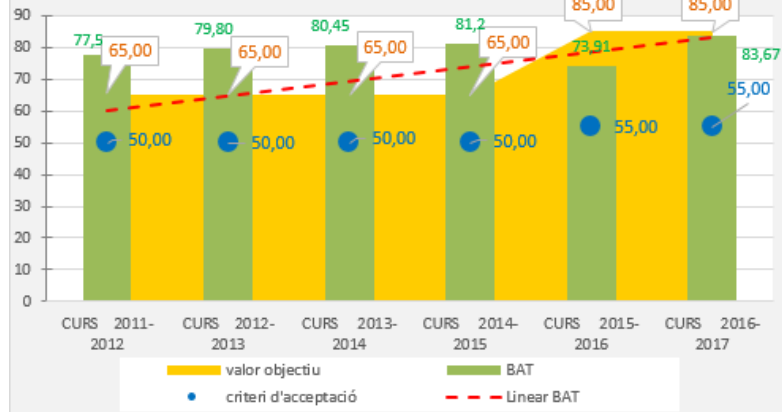
**Percentatge alumnat últim curs de FP que superen l'etapa**



**Index d'abandonament a FP**



**Percentatge alumnat últim curs de BAT que superen l'etapa**



# Gràcies per la vostra atenció



**i n s**  
**baix camp**

