

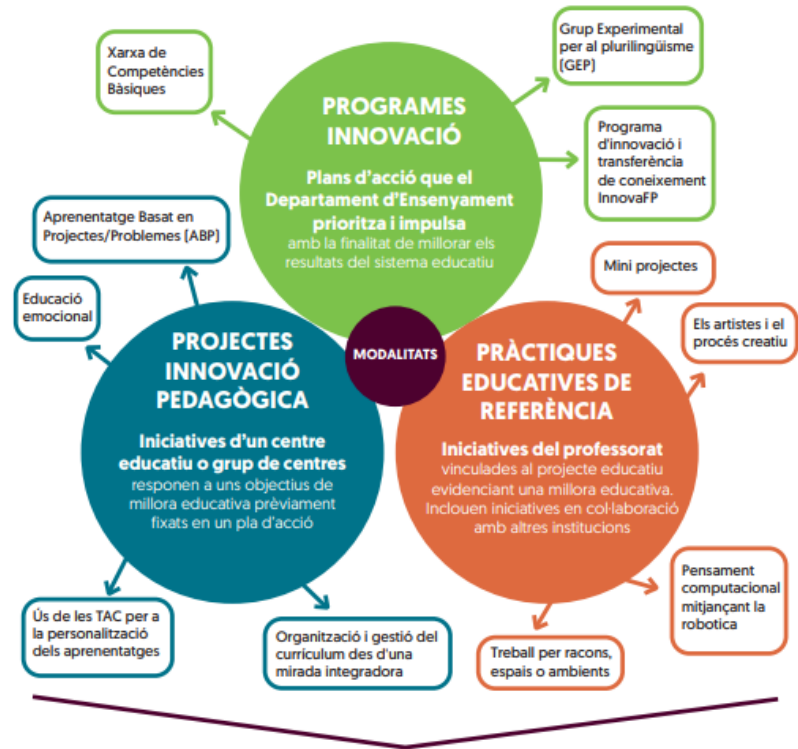
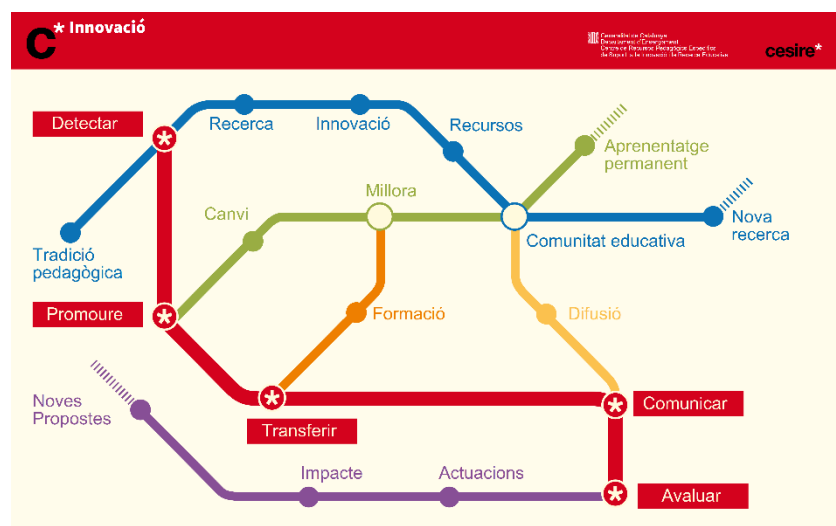


Subdirecció general de Programes, Formació i Innovació



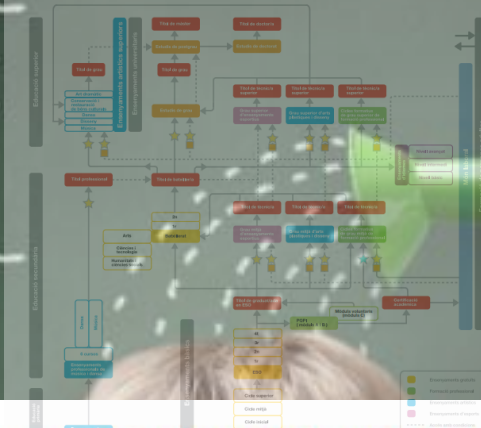


Marc normatiu i documents de suport	Àmbits: metodologia, organització i entorn	Modalitats: programes, projectes i pràctiques
Cap al centre innovador	CESIRE*	Jornades
Certificació	Històric	



Cada modalitat pot aplicar-se en un o més d'aquests àmbits, i per al seu impuls i reconeixement es crearan nous programes d'innovació i es faran convocatòries de reconeixement de projectes d'innovació de centres i de pràctiques educatives de referència amb els esmentats.

Sistema educatiu a Catalunya



OBJECTIUS DE DESENVOLUPAMENT SOSTENIBLE

2030

<p>1 FI DE LA POBRESA</p>	<p>2 FAM ZERO</p>	<p>3 SALUT I BENESTAR</p>	<p>4 EDUCACIÓ DE QUALITAT</p>	<p>5 IGUALTAT DE GÈNERE</p>	<p>6 AIGUA NETA I SANEJAMENT</p>
<p>7 ENERGIA NETA I ASSEQUIBLE</p>	<p>8 TREBALL DIGNE I CREIXEMENT ECONOMIC</p>	<p>9 INDÚSTRIA INNOVACIÓ INFRAESTRUCTURES</p>	<p>10 REDUCCIÓ DE LES DESIGUALTATS</p>	<p>11 CIUTATS I COMUNITATS SOSTENIBLES</p>	<p>12 CONSUM I PRODUCCIÓ RESPONSABLES</p>
<p>13 ACCIÓ CLIMÀTICA</p>	<p>14 VIDA SUBMARINA</p>	<p>15 VIDA TERRESTRE</p>	<p>16 PAU, JUSTÍCIA I INSTITUCIONS SÒLIDES</p>	<p>17 ALIANÇA PELS OBJECTIUS</p>	<p>OBJECTIUS de DESENVOLUPAMENT SOSTENIBLE</p>

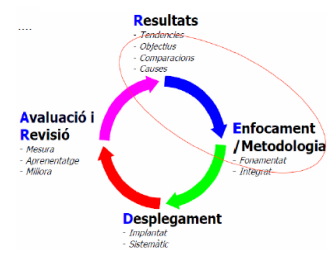
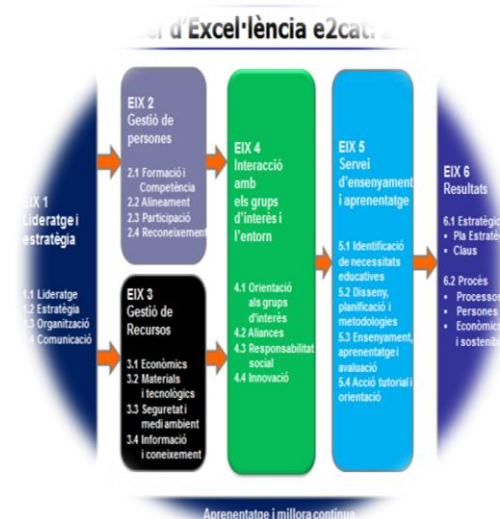
Font google imatges: <https://user20366.clients-cdn.com/wp-content/uploads/2017/11/EduFamly-Colegio-160-1190x620.jpg>
 Font: Google imatges

20 anys!
1998-2018

Projecte de qualitat i millora contínua



Què és el model e2cat?





Principis d'excel·lència



1 Orientar l'acció a l'aportació de valor, la satisfacció de les necessitats i les expectatives educatives dels alumnes, professorat, famílies i altres grups d'interès.



2 Alinear a l'organització cap a la consecució de resultats excel·lents, d'impacte social i sostenibles en el temps.



3 Liderar amb coherència i integritat per a l'assoliment d'una visió inspiradora.



4 Desenvolupar la capacitat organitzativa i efectivitat del centre, amb una gestió àgil, integrada, per processos, i decisions fonamentades en coneixements, dades i fets.



5 Aprofitar i desenvolupar el talent de les persones, apoderar-les i distribuir el lideratge per assolir l'èxit dels projectes.



6 Fomentar l'aprenentatge, la millora contínua i aprofitar la creativitat i la innovació.



7 Desenvolupar relacions, aliances i projectes conjunts amb els grups d'interès.



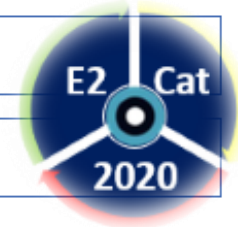
8 Assolir resultats excel·lents en els processos i serveis del centre educatiu.



9 Assolir resultats excel·lents en relació a les persones del centre.



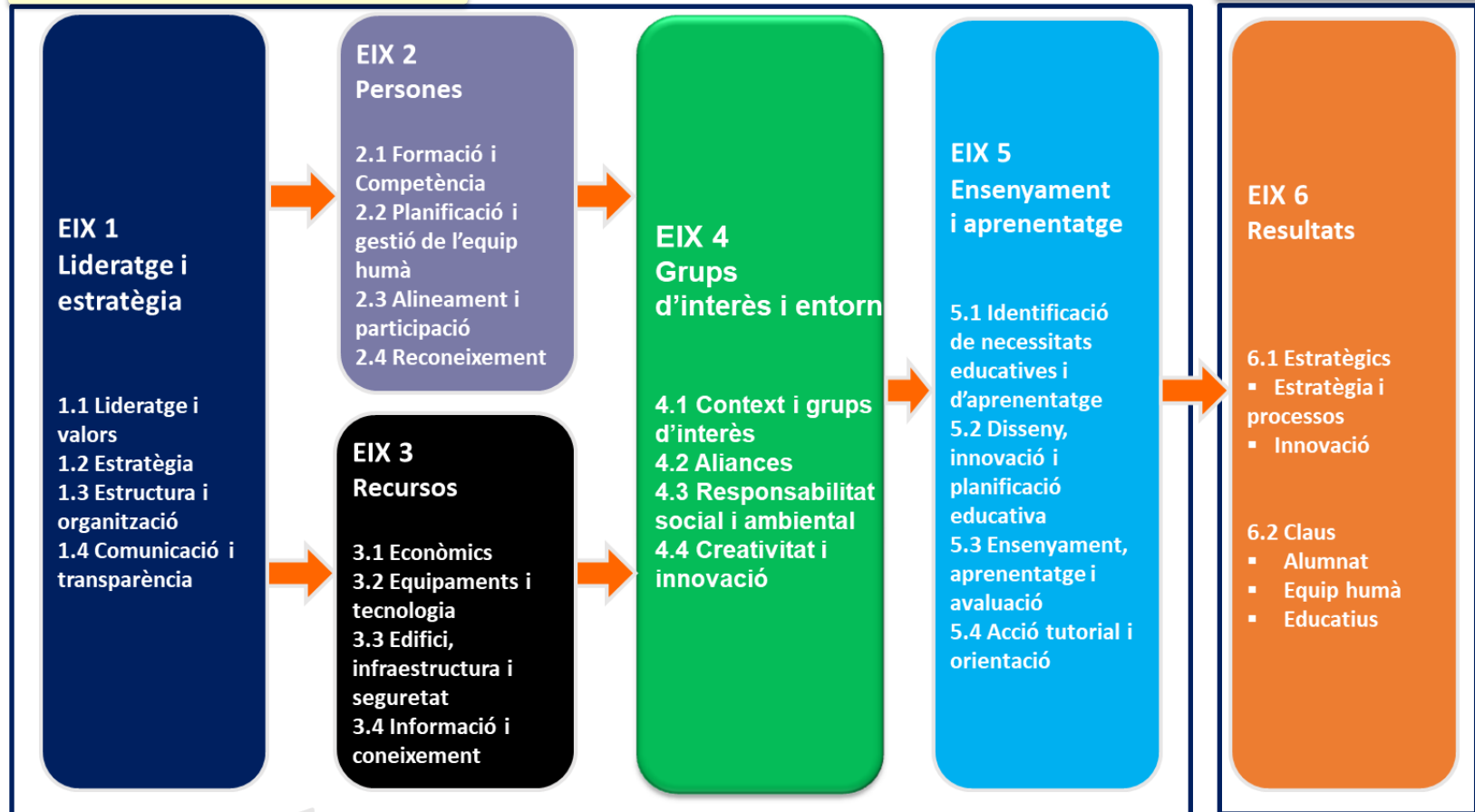
10 Assolir resultats excel·lents d'èxit educatiu.



El model e2cat

Agents: 60%

Resultats: 40%



Aprenentatge , millora contínua i innovació



Aplicació del model e2cat gestió

Avançar en la **gestió** mirant de, tant en tant, el model per assegurar que estem ben enfocats, en el bon camí per millorar el que fem al nostre centre i la millora dels resultats obtinguts



1



Autoavaluació individual

2

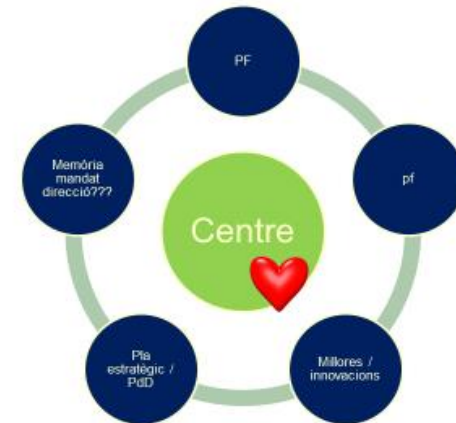


Consens de l'equip

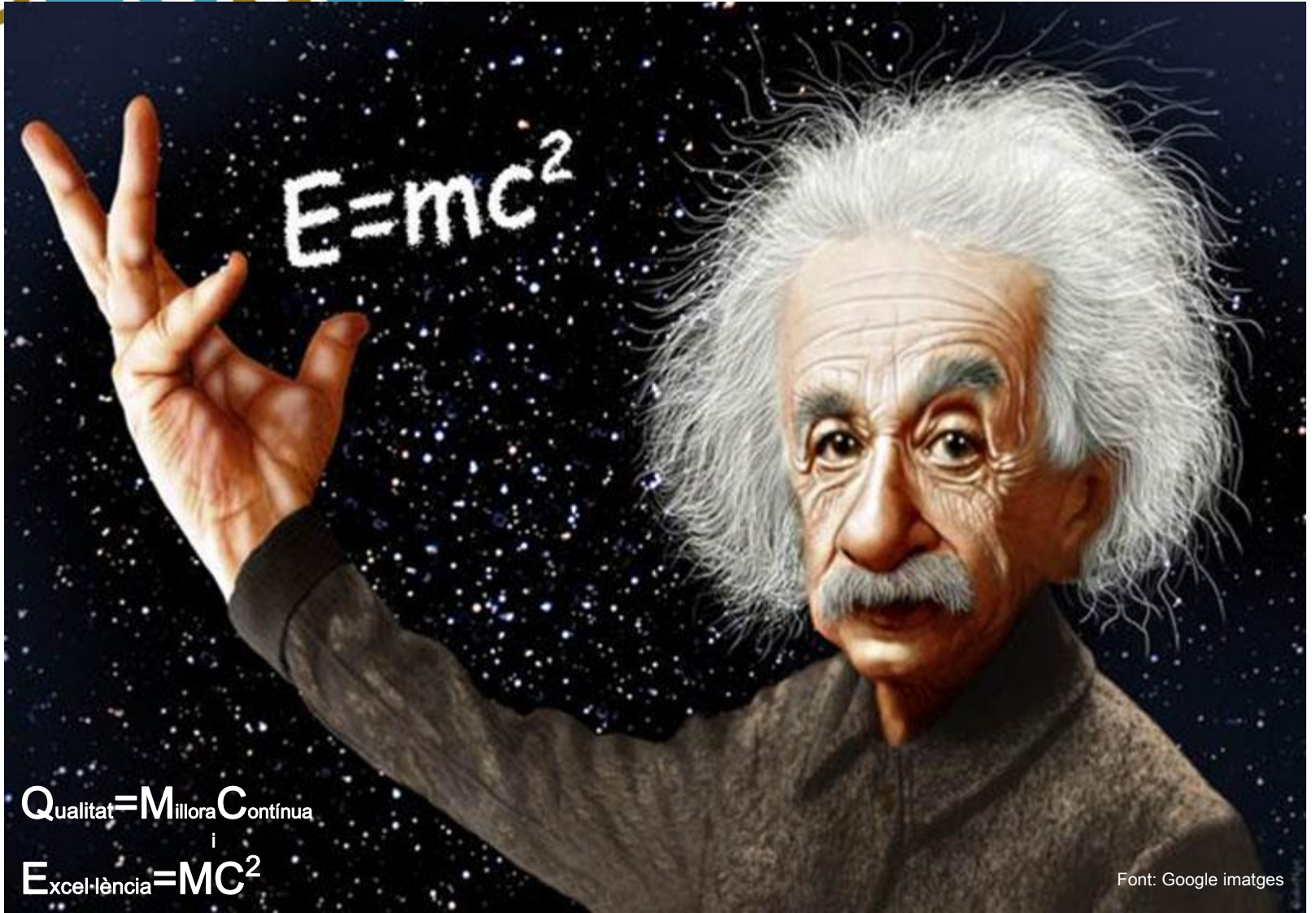


3

Productes i resultats de l'autoavaluació?



4



Font: Google imatges



Moltes gràcies per la vostra atenció!