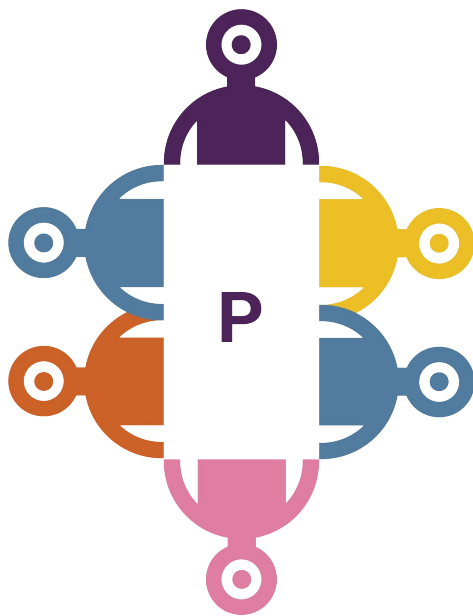


Estratègia de centre



El centre, peça clau: eines per treballar l'estratègia de centre
de 09.45 a 11.30 h i de 12.00 a 13.00

Equips de treball de la sessió secundària



Francesc Giménez

Director
Ins Grub (Gurb)

Núria Samsó

Coordinadora Pedagògica
Ins Gurb (Gurb)



Ramón Graells

Director
Ins Bernat el Ferrer (Molins de Rei)

Celeste Sancho

Cap d'Estudis
Ins Bernat el Ferrer (Molins de Rei)



Pau Vives

Coo General/ Cap d'Estudis
IE Costa i Llobera Barcelona)

Laura García

Coo Pedagògica
IE Costa i Llobera Barcelona)



Elena Medina

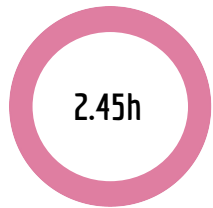
Directora
Ins Barcelona-Congrés

Jesús Pedrós

Cap d'Estudis.
Ins Barcelona-Congrés

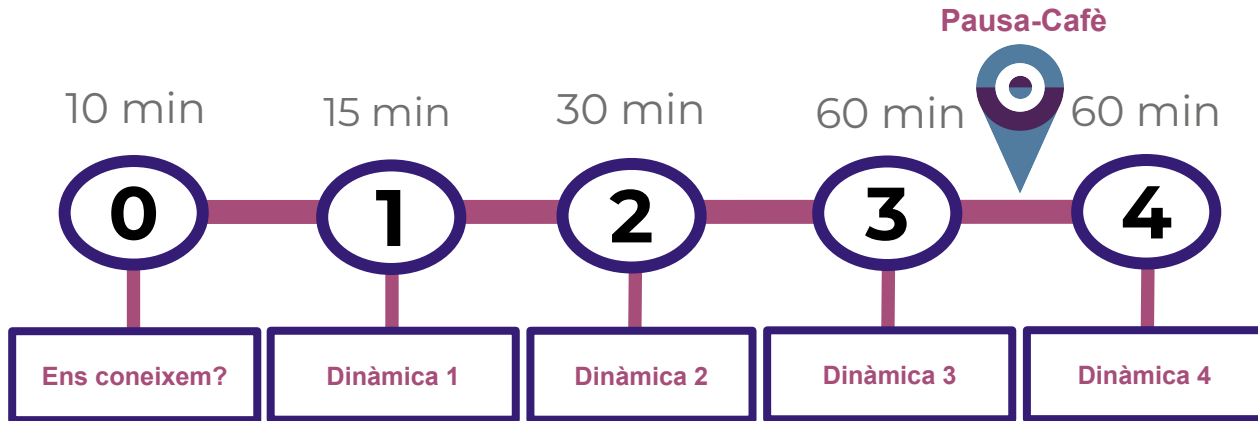
Objectius del Programa SENSEI

1. **Acompanyar i donar suport** al docent novell en el desenvolupament de la pràctica educativa en el marc d'una cultura d'aprenentatge competencial, col·laborativa i contínua basada en l'equitat, la innovació i la transformació social.
2. Assignar valor al centre com **entorn d'aprenentatge professionalitzador**.
3. **Reconèixer i professionalitzar** la tasca d'acompanyament en la **mentoria**.
4. Promoure l'**avaluació autoreguladora** de l'aprenentatge docent.
5. Impulsar la **col·laboració entre els agents implicats** en el desenvolupament professional del professorat.



Planificació de la sessió de treball

● **Objectiu:** Compartir significats per desenvolupar comunitat d'aprenentatge en el centre



15'

Dinàmica 1

Què entenem per **desenvolupament professional docent?**

- Penseu de forma individual 3 idees
- Poseu en comú amb els companys les 3 idees
- Elaboreu una definició consensuada



Penseu de forma individual 3 idees



Elaboreu una definició consensuada

30'

Dinàmica 2

Desenvolupament organitzacional

- Feu una radiografia del vostre centre a partir de l'anàlisi dels elements que impliquen els estadis de desenvolupament organitzacional
- Poseu en comú amb els companys els elements que trobeu més significatius i debateu sobre el concepte de desenvolupament organitzacional

ASPECTES D'ANÀLISI	ORGANITZACIÓ COM A MARC	ORGANITZACIÓ COM A CONTEXT	ORGANITZACIÓ QUE APRÈN
ASPECTES GENERALS			
Desplegament curricular	Esquema de treball	Promou el debat	Eina de canvi
Procés d'ensenyament i aprenentatge	Prioritàriament individualista	Prioritàriament col·laboratiu	Facilitador d'entorns d'aprenentatge
ASPECTES ORGANITZATIUS			
Plantejaments institucionals	Imposats	Consensuats	Negociats permanentment
Missió/visió/objectius	Predomini de mirada individual	Predomini de col·lectiu	Adaptat al context i en comunitat
ESTRUCTURA DE RECURSOS HUMANS			
Professorat	Fragmentació	Col·laboració	Autoregulació col·lectiva
Alumnat	Subjecte passiu	Protagonista	Agent actiu de canvi
ESTRUCTURA DE RECURSOS MATERIALS			
Espai, mobiliari, material	Com a suport	Com a mitjà d'ensenyament	Com a mitjà per interactuar i construir coneixement
ESTRUCTURA DE RECURSOS FUNCIONALS			
Horaris	Rígid	Flexibles, adaptats al PE	Adaptables
Normes	Com a convencions	Com a acords col·lectius	Com a principis democràtics
SISTEMA RELACIONAL			
Alumnat	Subjecte passiu	Participant	Agent de canvi
Professorat	Transmissor	Mediador	Guia, facilitador
Direcció	Centrada en la gestió	Coordinació	Transformació
Participació de professorat, alumnat i famílies	Testimonial	Coparticipació	Agents actius
Comunicació	Vertical, unidireccional	Vertical i horitzontal	Inclusiva i assertiva
Reunions	Sense compromisos	Participants actius i amb interès	Amb compromís en l'aplicació i valoració dels acords
FUNCIONS ORGANITZATIUES DE CENTRE			
Planificació	Uniforme	Diversificada i consensuada	Contingent
Presa de decisions	Centralitzada	Per consens	Prioritza l'impacte social
Avaluació	Normativa	Criterial	Centrada en el canvi

60'

Dinàmica 3

Principis de les escoles que aprenen

El Programa de residència inicial docent posa èmfasi en les dimensions que tenen una incidència més directa en l'aprenentatge de l'alumnat, del docent i de la pròpia organització

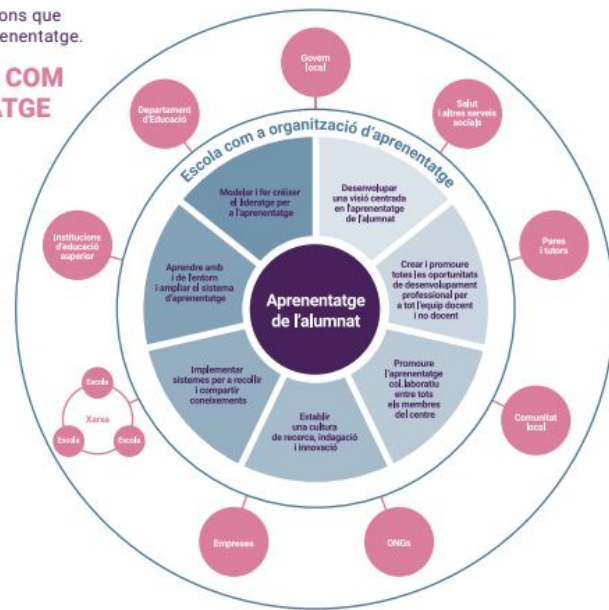
- Feu lectura comprensiva dels principis, de manera individual
- Agrupeu-vos en 2 equips:
 - Un equip treballarà els principis 1 i 2 (fitxa 1)
 - Altre equip treballarà els principis 3 i 4 (fitxa 2)
- Expliqueu als companys els principis treballats
- Feu aportacions i obriu debat

Kools, M. i L. Stoll (2016) descriuen les 7 dimensions que desenvolupa una escola com a organització d'aprenentatge.

LES 7 DIMENSIONS DE L'ESCOLA COM A ORGANITZACIÓ D'APRENENTATGE

1. Desenvolupar una visió centrada en l'aprenentatge de l'alumnat.
2. Crear i promoure totes les oportunitats de desenvolupament professional per a tot l'equip docent i no docent.
3. Promoure l'aprenentatge col·laboratiu entre tots els membres del centre.
4. Establir una cultura de recerca, indagació i innovació.
5. Implementar sistemes per recollir i compartir coneixements.
6. Aprenre amb i de l'entorn i ampliar el sistema d'aprenentatge.
7. Modelar i fer créixer el lideratge per a l'aprenentatge.

Font: Adaptat de [educational-organisation.org/learn/learn](https://www.education-organisation.org/learn/learn)
Kools, M. and L. Stoll (2016).



1. Desenvolupar una visió centrada en l'aprenentatge de tot l'alumnat.

- El centre ha de tenir molt clara la seva missió, visió i valors.
- Una visió compartida i inclusiva pretén millorar les experiències d'aprenentatge i el benestar de tot l'alumnat.
- L'aprenentatge i l'ensenyament estan orientats a aquesta visió.
- La visió és el resultat d'un procés que implica tot el personal del centre educatiu.
- L'alumnat, les famílies, la comunitat educativa i altres agents contribueixen a la visió.



Per tant, qualsevol visió per transformar una escola en una organització d'aprenentatge hauria d'incloure dos aspectes:

- Fort compromís col·lectiu basat en el benestar i l'aprenentatge comunitari.
- Enfocament en l'aprenentatge de tot l'alumnat. Cada individu ha d'estar preparat per aprofitar les oportunitats d'aprenentatge al llarg de la vida, per ampliar els seus coneixements, habilitats i actituds, i per adaptar-se a un món canviant, complex i interdependent.

2. Crear i desenvolupar totes les oportunitats de desenvolupament professional per a tot l'equip docent i no docent.

- Tot el personal participa d'un aprenentatge professional continu.
- El personal de nova incorporació al centre rep suport en l'acompanyament i la tutorització per iniciar la tasca professional.
- L'aprenentatge professional se centra en l'aprenentatge de tot l'alumnat i els objectius del projecte de centre.
- El personal del centre està plenament compromès en la identificació dels objectius i prioritats del seu propi aprenentatge professional.
- L'aprenentatge professional connecta l'aprenentatge basat en els coneixements, la pràctica en el treball i l'educació informada en l'evidència.
- L'aprenentatge professional es basa en l'observació, la retroalimentació i l'avaluació.
- S'ofereix temps i altres recursos per donar suport a l'aprenentatge professional.
- La cultura del centre promou i dona suport a l'aprenentatge professional.

1. VISIÓ COMPARTIDA CENTRADA EN L'APRENENTATGE DE TOT L'ALUMNAT

Actuacions concretes que evidencien la visió compartida centrada en l'aprenentatge de tot l'alumnat: entorns d'aprenentatge que reconeixen que l'alumnat és el protagonista, estimulen el compromís actiu i l'aprenentatge amb significat; mirada inclusiva; estratègies metodològiques actives; eines per al seguiment i retroacció personalitzada de l'alumnat; etc.

Què fem?

Què podem fer?

Fitxa 1

2. SUPORT A L'APRENENTATGE PROFESSIONAL CONTINU

Actuacions concretes que evidencien el suport a l'aprenentatge professional continu: propostes d'acollida i suport al docent que inicia la tasca professional al centre; detecció de necessitats, planificació, participació i transferència de la formació en centre; participació en xarxes i transferència al centre; etc.

Què fem?

Què podem fer?

3. Promoure l'aprenentatge col·laboratiu entre tots els membres del centre.

- El personal aprèn a treballar conjuntament i col·laborativament.
- El treball col·laboratiu i l'aprenentatge col·lectiu estan centrats i milloren les experiències d'aprenentatge de tot l'alumnat i del personal del centre.
- La confiança i el respecte mutu són valors fonamentals.
- El personal reflexiona conjuntament sobre el seu aprenentatge professional.
- El centre destina temps i altres recursos al treball col·laboratiu i a l'aprenentatge col·lectiu.

4. Establir una cultura d'investigació, indagació i innovació.

- El personal té una actitud de curiositat i s'atreveix a experimentar i innovar en la seva pràctica.
- El centre dona suport i reconeixement al personal per la seva iniciativa.
- El personal duu a terme i promou processos d'indagació, individual i col·laborativa, sobre la pràctica docent.
- La indagació s'utilitza com a estratègia per a l'aprenentatge, el canvi i la innovació.
- La resolució dels reptes es considera oportunitat d'aprenentatge.

En aquest sentit, el *Marc de les competències professionals docents* defineix, com una de les competències a desenvolupar, la competència *Docència informada en l'evidència per a la millora educativa*. Consisteix a reconèixer els docents com a professionals reflexius alfabetitzats en diferents tipus de coneixement derivat de la recerca (revisions sistemàtiques, recerques qualitatives i quantitatives, i avaluacions de pràctiques de referència) i capaços d'utilitzar aquest coneixement científic d'una manera integrada per a la millora de la seva pràctica d'aula i de centre. Això suposa l'ús de l'evidència per propiciar una cultura docent capacitadora per prendre decisions informades a través de la combinació del coneixement experiencial dels docents i el coneixement científic, amb l'objectiu de millorar l'aprenentatge de l'alumnat i el propi desenvolupament professional.

3. APRENTATGE EN EQUIP I COL-LABORACIÓ

Actuacions concretes que evidencien l'aprenentatge en equip i la col·laboració: codocència, estructura i periodicitat de les reunions, funcions de coordinació, temps i recursos per al treball en equip, equips impulsors de projectes, implicació dels docents en diferents tasques, observació entre iguals i participació de les famílies. És important posar el focus en els processos més que en les estructures.

Què fem?

Què podem fer?

4. CULTURA D'INDAGACIÓ I INNOVACIÓ

Actuacions concretes que evidencien la utilització de la reflexió i la construcció de coneixement en equip; a més d'innovacions basades en un procés previ, amb sistemes de col·laboració i transferència, i amb evidències de resultats.

Què fem?

Què podem fer?

Què fem?



Principi:

Què podem fer?

Principi 1: Desenvolupar una visió centrada en l'aprenentatge de tot l'alumnat.

Principi 2: Crear i desenvolupar totes les oportunitats de desenvolupament professional per a tot l'equip docent i no docent.

Principi 3: Promoure l'aprenentatge col·laboratiu entre tots els membres del centre.

Principi 4: Establir una cultura d'investigació, indagació i innovació.

” ” ”



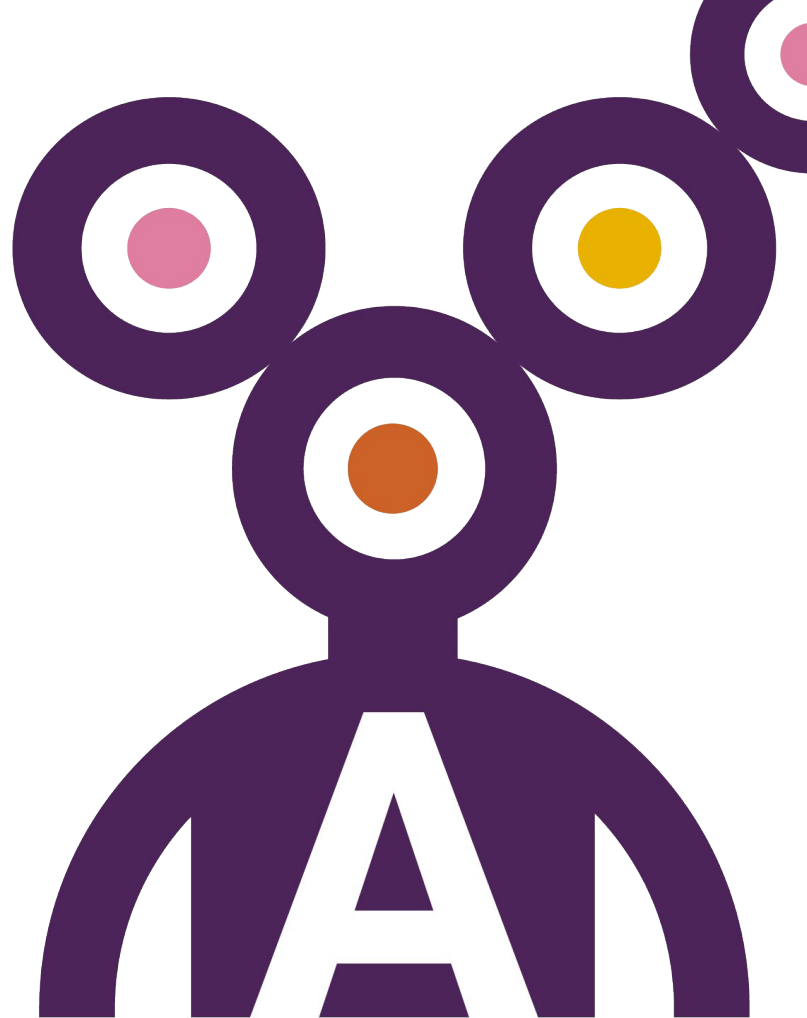


60'

Dinàmica 4

Accions per iniciar el programa Sensei al nostre centre

- Recupereu l'anàlisi inicial del centre
- Concreteu un mínim de 3 accions necessàries per iniciar el programa al vostre centre (fitxa 3)
- Compartiu amb els companys i feu retroalimentació



3.2. QUINES ACCIONS ENS PROPOSEM?

Posteriorment a l'anàlisi inicial de centre cal establir un mínim de 3 accions necessàries per iniciar el programa. Proponem els següents apartats desenvolupats en la pauta:

ACTUACIONS (NOM I DESCRIPCIÓ)	ALINEACIÓ AMB EL PEC / PROJECTE DE DIRECCIÓ	PRINCIPI 1	PRINCIPI 2	PRINCIPI 3	PRINCIPI 4	INDICADORS D'AVALUACIÓ
1						
2						
3						
...						
...						

Principi 1: Desenvolupar una visió centrada en l'aprenentatge de tot l'alumnat.

Principi 2: Crear i desenvolupar totes les oportunitats de desenvolupament professional per a tot l'equip docent i no docent.

Principi 3: Promoure l'aprenentatge col·laboratiu entre tots els membres del centre.

Principi 4: Establir una cultura d'investigació, indagació i innovació.



Compartim les idees força de la sessió

” ” ”

