
Perfils i competències dels professionals dels Serveis Educatius. Incorporació de nous professionals

Curs 2018/2019

Benvinguda

Presentació

- Finalitat i estructura dels serveis educatius

Serveis educatius de zona

- CRP
- EAP
- ELIC

Serveis educatius específics

- CREDA
- CREDV
- CRETDIC

Serveis educatius de suport curricular

- Camps d'aprenentatge
- CESIRE

Què ens emportem?

Com visibilitzem la participació dels serveis educatius
per afrontar el repte educatiu d'avui?

Referents normatius que ens acompanyen

Llei 12/2009, del 10 de juliol, d'educació (DOGC núm. 5422, de 16.7.2009). Títol VI. Dels centres educatius

Capítol III. Serveis educatius i serveis de suport als centres

Article 86. Serveis educatius

A destacar

- Accés recursos educatius
- Facilitar serveis didàctics
- Facilitar la formació continuada
- Innovació
- Coneixement Patrimoni
- Suport als centres en la formulació del Projecte Educatiu

Referents normatius que ens acompanyen

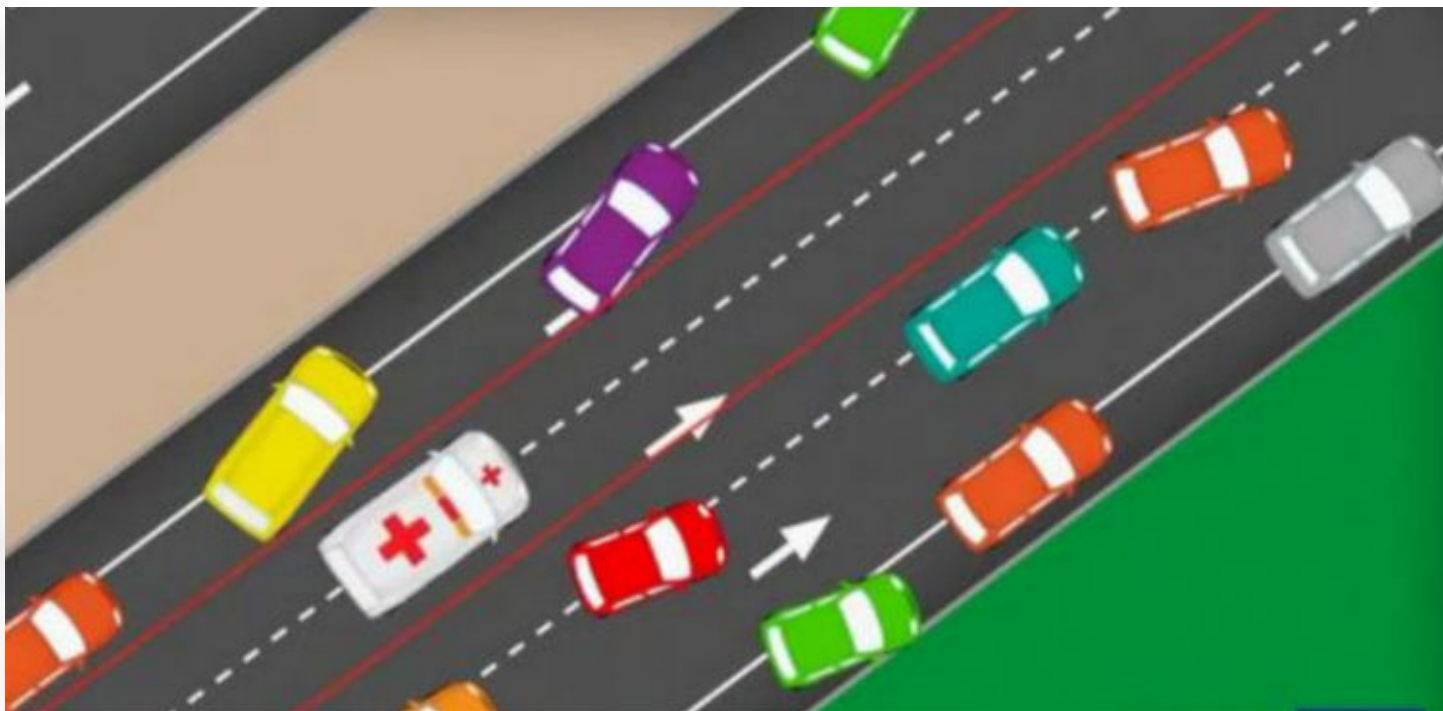
Directrius per a l'organització i la gestió dels serveis educatius 2018 - 2019
http://educacio.gencat.cat/documents/IPCNormativa/DisposicionsInternes/Serveis_educatius_18_19.pdf

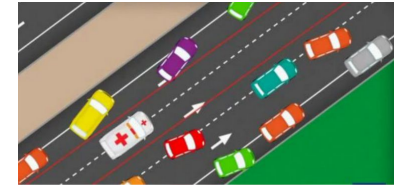
A destacar

- Els plans d'actuació d'acord amb un treball en xarxa i integrat de zona educativa i/o territori
- Els serveis educatius com a centres formadors
- Priorització funció i formació assessora dels CRP
- Els CdA com a serveis de modelatge d'experimentació didàctica
- Especificitat horària dels LIC

Línies prioritàries dels SE

- Directrius: línies prioritàries





Línies prioritàries per al curs 2018/2019

Línies

principals
específiques
generals
bàsiques
base

prioritàries

Línies prioritàries per al curs 2018/2019



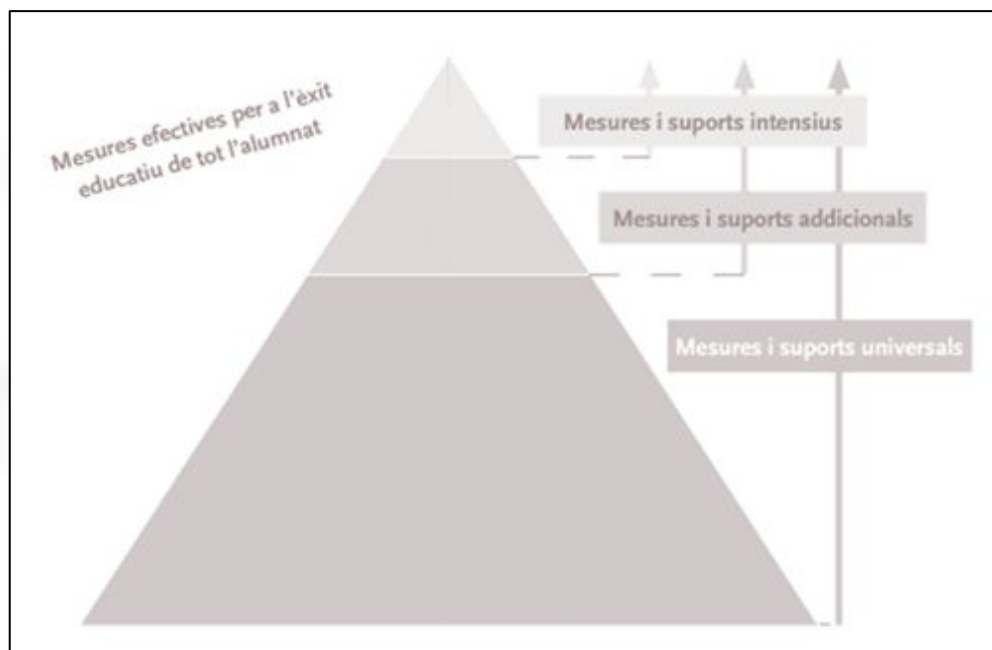
- Impuls en els centres del treball competencial, l'orientació educativa i l'avaluació formativa com a eines del procés de personalització de l'aprenentatge.



Línies prioritàries per al curs 2018/2019



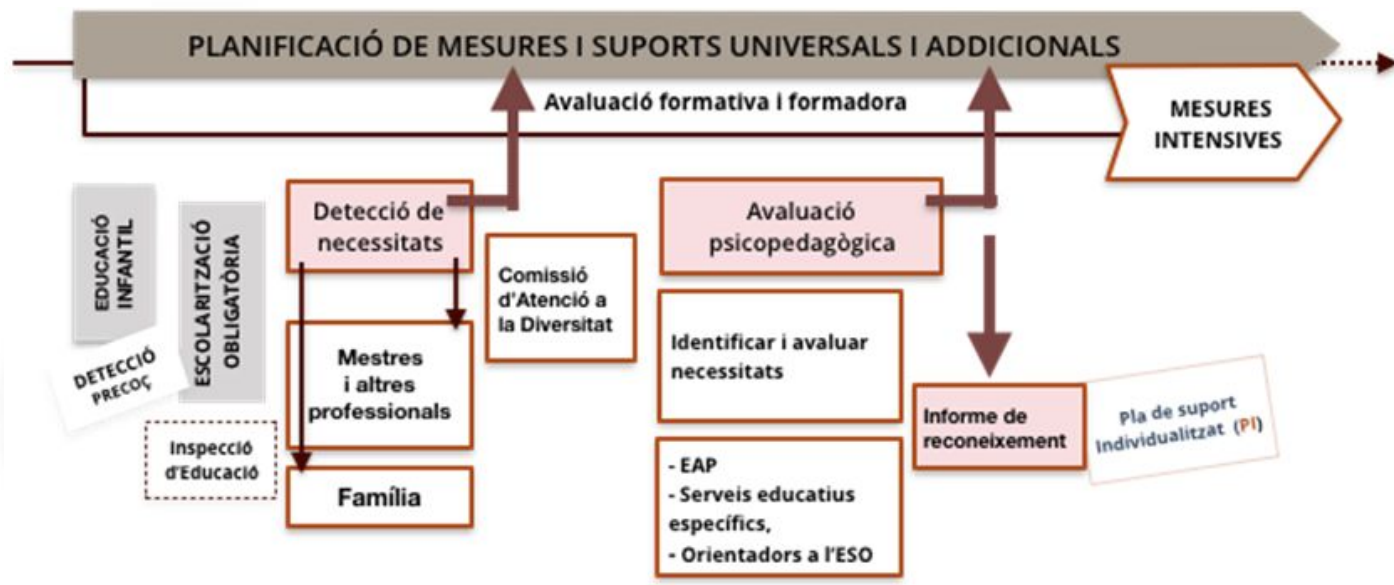
- Assessorament i col·laboració en les mesures i suports adoptats a l'aula i al centre i en la seva avaluació continuada per valorar-ne la idoneïtat.

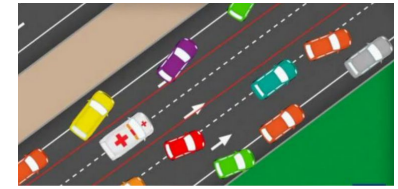




Línies prioritàries per al curs 2018/2019

- Assessorament i col·laboració en la detecció de les dificultats d'aprenentatge, de comunicació i de relació i en la intervenció precoç.





Línies prioritàries per al curs 2018/2019

- Promoció de la llengua oral, la lectura i l'escriptura com a eixos vertebradors dels aprenentatges en totes les àrees i matèries curriculars.



Avancem:
ensenyament i
aprenentatge
integrat de
llengües

Decàleg d'escriptura

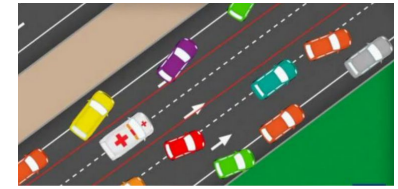
Perquè l'alumne que sap escriure
toca signes de coneixement (més perdurable)

- 1. Ensenya'ts a escriure.** Si els n'ensenyes, n'aprenen.
- 2. Convida't a llegir.** Llegir de manera habitual i profunda millora la qualitat de la teua pròpia.
- 3. Fes-los propostes d'escriptura** que responguin als seus interessos i les seves necessitats.
- 4. Dedicat temps a l'aula** perquè escrivin i escrivint se creixen escrivint.
- 5. Perquè millorin com a escriptors, parleu.** Editat els textos com del text resultant.
- 6. Ensenya'ts el funcionament de la llengua.** La matèria primera per escriure.
- 7. Ajuda't a reconèixer un text ben escrit** tant si és teu com si és d'algu altre.
- 8. Fes-los escriure a totes les àrees o matèries.** L'escriptura és una eina bàsica de tot l'aprenentatge.
- 9. Promou la motivació** perquè escriure és complex i exigeix un esforç constant.
- 10. No ho perdis de vista: l'escriptura de textos literaris desenvolupa la funció estètica del llenguatge.**

Generalitat de Catalunya
Departament d'Ensenyament

més informació a www.gencat.cat/edu/propostes/activitats/llengua-escriure/

A FAVOR DE L'ESCOLAR

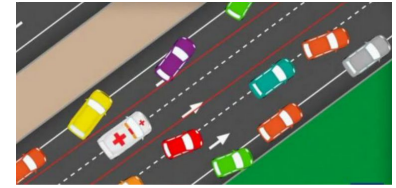


Línies prioritàries per al curs 2018/2019

- Promoció d'accions escolars de dinamització lingüística i comunicativa per al desenvolupament de la competència plurilingüe i intercultural de l'alumnat.



Llengües i cultures d'origen



Línies prioritàries per al curs 2018/2019

- Promoció de la millora de la competència professional dels docents a través de l'impuls de la formació contínua i la seva adequació a les necessitats educatives dels alumnes, fomentant la recerca, la innovació i la participació en projectes internacionals.

Línies prioritàries per al curs 2018/2019



- Promoció d'iniciatives que afavoreixin la participació, implicació i compromís de la família en el seguiment de l'evolució acadèmica i personal de l'alumne.

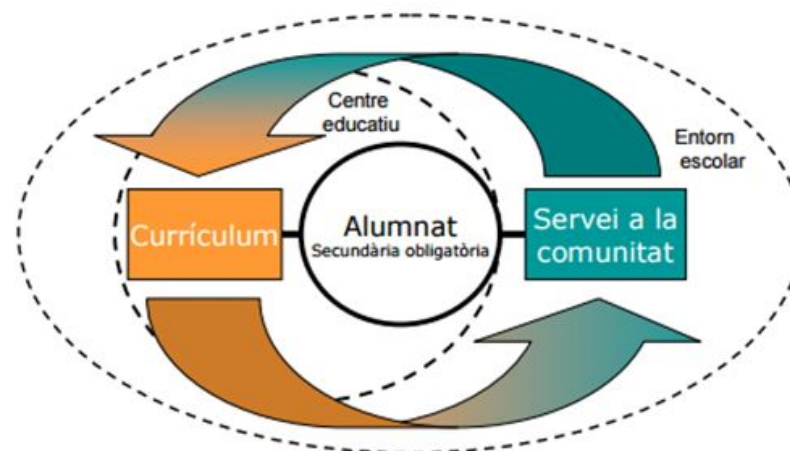
Família i Escola Junts X l'Educació

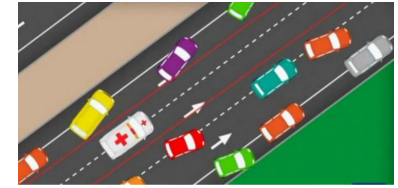
<http://xtec.gencat.cat/web/.content/comunitat/escolaifamilia/documentacio/Continguts-Escola-i-Familia-Juny-2018.pdf>

Línies prioritàries per al curs 2018/2019



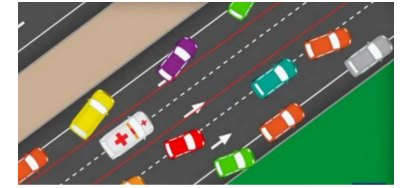
- Dinamització d'actuacions entre la comunitat escolar i educativa per afavorir respostes integrals adequades al context educatiu dels centres.





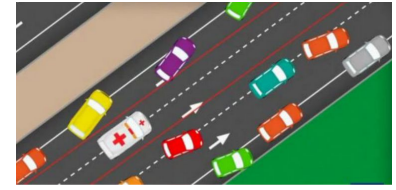
Línies prioritàries per al curs 2018/2019

- Suport a l'organització i a la gestió autònomes dels centres educatius.



Línies prioritàries per al curs 2018/2019

- Col·laboració amb els serveis territorials i la inspecció, en l'enfortiment del lideratge pedagògic dels directors i dels equips directius.



Línies prioritàries per al curs 2018/2019

- Promoció d'iniciatives per afavorir la reincorporació al sistema educatiu de les persones en situació d'absentisme i abandonament prematur dels estudis i la formació.

Documentació de referència

Decret 150/2017, de 17 d'octubre, de l'atenció educativa a l'alumnat en el marc d'un sistema educatiu inclusiu



Documentació de referència

- Concepte d'avaluació

Documentació de referència

- Document transversal: L'orientació educativa i l'acció tutorial al llarg i en cada una de les etapes educatives i dels ensenyaments.

<http://xtec.gencat.cat/ca/curriculum/orientacioeducativa/documents-de-referencia/>

☰ Currículum i orientació

Educació infantil	Educació primària	Escola rural
Educació secundària obligatòria	Batxillerat	Ensenyaments artístics superiors
Ensenyaments professionals	Educació d'adults	Suport escolar personalitzat
Orientació educativa	Programa intensiu de millora	Idiomes a les EOI
Diversitat i inclusió	Xarxa CB	Competències bàsiques
Coeducació i igualtat de gènere		



Documentació de referència

The screenshot shows a web browser window with the URL <http://xtec.gencat.cat/ca/projectes/plurilinguisme/sobre/>. The page header includes the logo of the Generalitat de Catalunya and the text 'XTEC - Xarxa Telemàtica Educativa de Catalunya'. A navigation menu contains links for Recursos, Centres, Currículum i orientació, Comunitat, Formació, Projectes, Innovació, Serveis educatius, Atenció a l'usuari, and La meva XTEC. The breadcrumb trail is 'Inici > Projectes > Marc per al plurilingüisme > Sobre el marc per al plurilingüisme'. The main content area features four menu items: Presentació, Marc normatiu, Documents de referència, and Projecte lingüístic. On the right, there is a graphic with the text 'MARC PER AL PLURILINGÜISME' and 'A FAVOR DE L'ÈXIT ESCOLAR'.

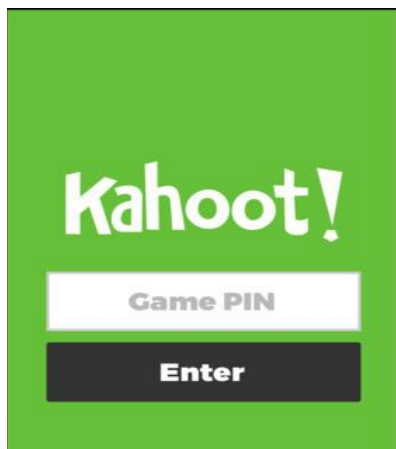
PAUSA



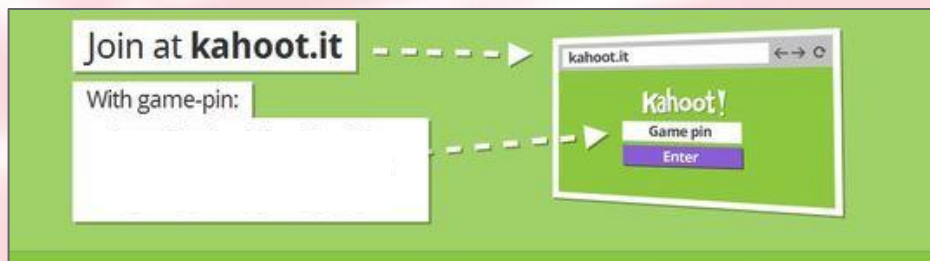
Què en sabem dels Serveis Educatius?



1 <https://kahoot.it/>



Entreu PIN 2



3 Nom

DIR-(SERVEI EDUCATIU)

NOM COGNOM

Què en sabem dels Serveis Educatius?

The Kahoot! logo is displayed on a background divided into four colored quadrants: red (top-left), blue (top-right), yellow (bottom-left), and green (bottom-right). The word "Kahoot!" is written in a white, bold, sans-serif font across the center of these quadrants.

Q1 diminish or put at rest



Next ▶

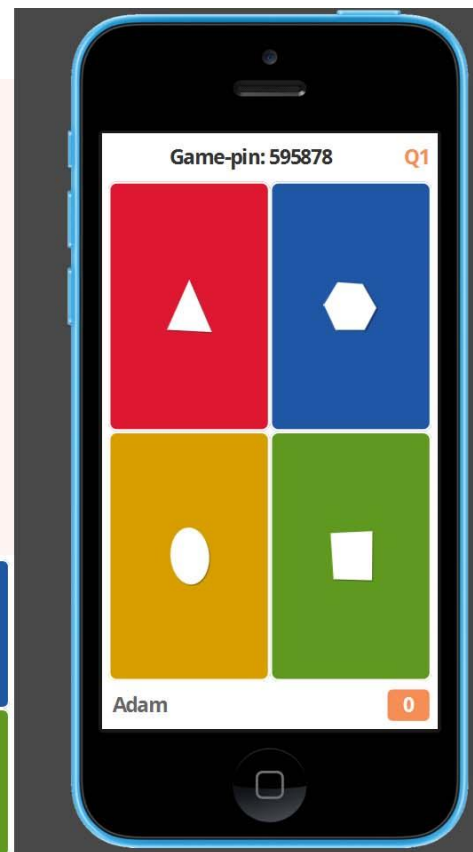
0
Answers

▲ Allay

⬡ Migrate

○ Decompose

■ Vivid



Què en sabem dels Serveis Educatius?



SOM-HI!

Join at **kahoot.it** and enter the game PIN

88
Players

Kahoot!

Start



Funcions dels Serveis Educatius de Zona

Serveis educatius de zona

- CRP
- EAP
- ELIC

- Centres de recursos pedagògics (CRP)
 - Equips de dinamització i assessorament dels professionals i centres educatius per a la millora i transformació educativa.
- Equips d'assessorament i orientació psicopedagògica (EAP)
 - Equips d'assessorament i orientació al professorat sobre mesures i suports per donar resposta a les necessitats de l'alumnat i a les seves famílies.
- Equips d'assessorament en llengua i cohesió social (ELIC)
 - Equips d'assessorament i orientació al professorat en llengua, interculturalitat i cohesió social en l'àmbit dels centres educatius i els plans educatius d'entorn.
 - La seva finalitat és promoure la cohesió social mitjançant l'ús de la llengua catalana com a eix vertebrador i l'educació intercultural basada en la igualtat, la solidaritat i el respecte a la diversitat de cultures.

Funcions dels Serveis Educatius de Suport Curricular

Serveis educatius de suport curricular

- Camps d'aprenentatge
- CESIRE

- Camps d'Aprenentatge
 - Són serveis educatius de suport curricular i de caràcter interterritorial que treballen conjuntament amb els centres educatius.
 - El seu valor afegit és promoure l'aprenentatge competencial dels alumnes a partir d'activitats didàctiques en entorns naturals, socials i culturals singulars de Catalunya.
 - Participació dels centres educatius (XTEC)
- CESIRE
 - Centre de recursos pedagògics específics de suport a la innovació i la recerca educativa.
 - Missió: donar suport a docents i centres educatius tot detectant, transferint i promovent la millora educativa i la innovació fonamentada en la recerca, per contribuir a donar resposta a les necessitats del sistema educatiu

Funcions dels Serveis Educatius Específics

Serveis educatius específics

- CREDA
- CREDV
- CRETDIC

□ CREDA

- Equips de suport als centres educatius en l'adequació a les necessitats especials de l'alumnat amb greus dificultats d'audició, llenguatge i/o comunicació que interfereixen en el seu desenvolupament personal, social i curricular.

□ CREDV

- Servei educatiu específic que en col·laboració amb l'ONCE dona suport a la tasca docent del professorat pel que fa a alumnes amb greus dèficits visuals, a més d'oferir atenció directa a aquest alumnat i orientació a les famílies.

□ CRETDIC

- Equip d'assessorament i de suport tècnic a la tasca docent i a la tasca dels serveis educatius amb la finalitat d'afavorir la inclusió, la participació i l'aprenentatge dels alumnes amb trastorns del desenvolupament i de la conducta, apoderant els docents i els centres perquè puguin donar resposta a les necessitats educatives dels alumnes

Competències base i a desenvolupar pels professionals dels SE

- Competències base

- Competències transversals
 - Habilitats socials i comunicatives
 - Treball en equip
 - Capacitat d'adaptar-se a situacions de canvi constant
 - Creativitat i iniciativa

- Competències tècniques

Recursos TIC/TAC professionals (I)



La Xarxa Telemàtica Educativa de Catalunya (XTEC)

- El portal XTEC.CAT aplega documentació, notícies i recursos adreçats als professionals dels diversos àmbits del Departament d'Ensenyament. Us aconsellem especialment consultar la secció "[Serveis Educatius](#)".

- La XTEC és una xarxa amb molts altres serveis a la vostra disposició:
 - [Merlí](#): Catàleg de recursos educatius amb metadades LOM
 - [ARC](#): Seqüències didàctiques
 - [Odissea](#): Campus Moodle per a activitats de formació permanent
 - [XTEC-Blocs](#): Allotja més de 45.000 blogs de temàtica educativa
 - [Dossier](#): Espai per a portafolis professionals (en proves)
 - [edu365.cat](#), [edu3.cat](#), [zonaClic](#), [Alexandria](#), [Linkat](#): Repositoris de programari i recursos educatius oberts
 - [Àgora](#): Allotjament de portals web (Nodes) i EVA (Moodle) per als centres educatius de Catalunya.
 - [Sinapsi](#): Agregació avançada de notícies publicades als portals web dels centres i serveis educatius.



Recursos TIC/TAC professionals (II)

Serveis G-Suite "La meva XTEC"

Gràcies a un acord amb Google, tots els usuaris de la XTEC compten amb un compte de serveis professionals al núvol que inclou:



- Correu professional "@xtec.cat"
- Agenda / Calendari
- Documents al núvol (documents de text, fulls de càlcul, presentacions, gràfics, formularis...), amb diverses opcions per treballar col·laborativament, com ara les **Unitats d'Equip**
- Grups de discussió

⚠ **Atenció:** L'identificador personal XTEC també permet accedir a altres serveis de Google (YouTube, Blogger...) que **queden fora** del paraigües de l'acord de serveis professionals G-Suite!

Ús responsable d'Internet i protecció de dades personals (I)

- A la secció "Internet Segura" de la XTEC hi trobareu molta informació i consells sobre la necessitat d'utilitzar la xarxa Internet de manera responsable i segura:
http://xtec.gencat.cat/ca/recursos/tecinformacio/internet_segura/

- És especialment important que us llegiu els documents:
 - [Protecció de dades de caràcter personal per a centres i serveis educatius](#) (Departament d'Ensenyament)
 - [Guia bàsica de protecció de dades per als centres educatius](#) (Autoritat Catalana de Protecció de Dades)

- Lectura recomanada:
 - "[Protecció de dades als centres educatius](#)" al blog d'Artur Tallada



Ús responsable d'Internet i protecció de dades per (II)



- Observacions i consells bàsics:
 - Internet és un **espai públic**. Tot el que hi compartiu s'escampa sense control.
 - Utilitzeu **sempre les eines professionals** que us proporciona el Departament (ordinador securitzat, correu XTEC o Gencat, espais per a documents compartits), i no envieu **mai** cap document amb dades personals fora d'aquest circuit (whatsapp, gmail, facebook...) ni el deseu en dispositius portables (unitats USB, memòria del mòbil...)
 - Utilitzeu **contrasenyes segures**, diferents per a cada lloc, i canvieu-les amb freqüència. **No compartiu mai cap contrasenya** amb ningú, per cap mitjà.
 - Si sospiteu que algun document amb dades personals ha estat compromès, comuniquen-ho ràpidament a la direcció del Servei Educatiu.

Què ens emportem?

Com visibilitzem la participació dels serveis educatius per afrontar el repte educatiu d'avui?