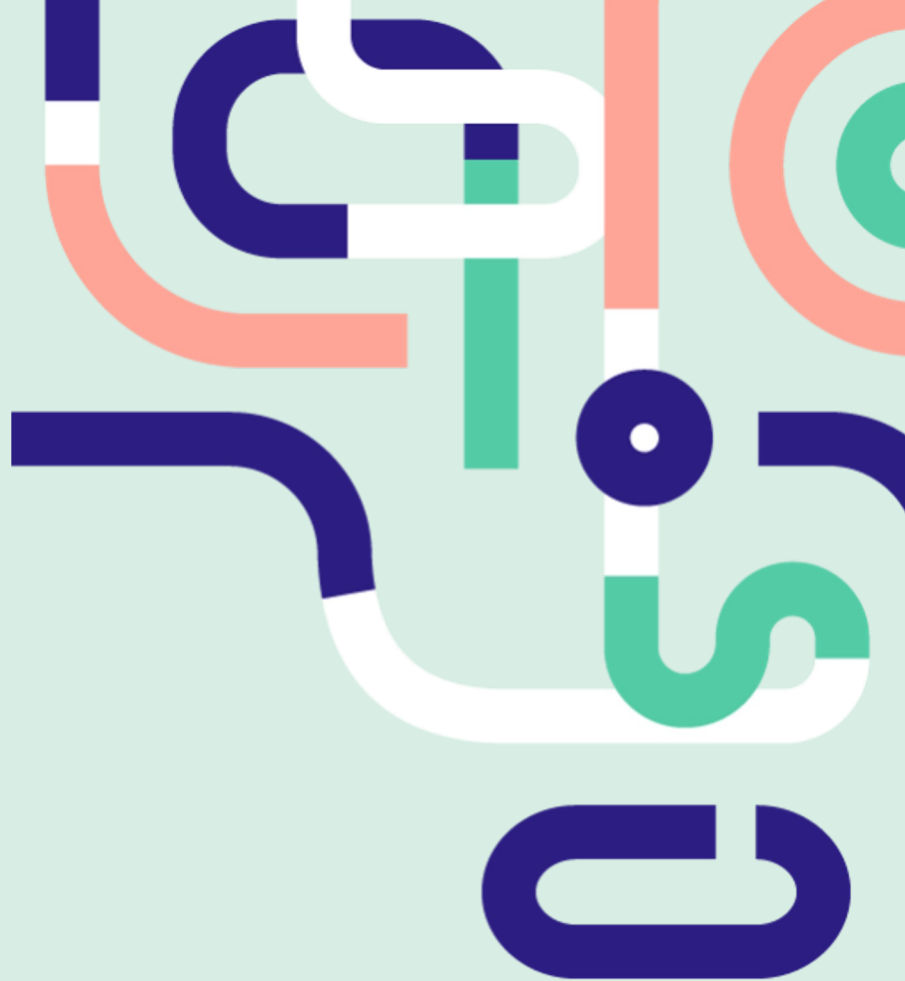


# II JORNADES DE XARXES EDUCATIVES DE CATALUNYA

Un projecte impulsat per:



# Repte 1 | CREEM ENTORNS D'APRENENTATGE COMPARTITS

*El paper de les evidències en els  
processos de millora*



Centre de Recerca i  
Estudis pel  
Desenvolupament  
Organitzatiu  
UAB

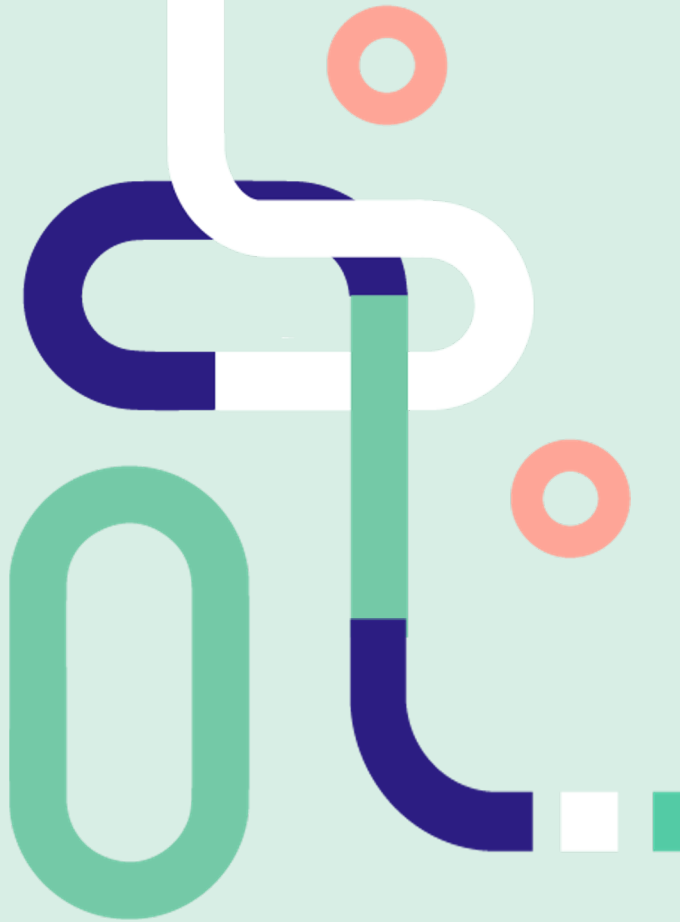
Anna Díaz Vicario  
Saida López Crespo

II JORNADES  
DE XARXES EDUCATIVES  
DE CATALUNYA

Un projecte impulsat per:



Generalitat de Catalunya  
Departament d'Educació  
**Direcció General d'Innovació,  
Digitalització i Currículum**



## Sobre nosaltres



**EIPSI**  
Evidence Informed Practice

**REDU-CAT**

Prácticas educativas basadas en la evidencia  
[PBE TOOLS] (EDU2017-88711-R)

<https://ddd.uab.cat/pub/jorconmatpro/2016/pbe/>

Evidence Informed Practice for School Inclusion  
[EIPSI] (Ref:2020-1-ES01-KA201-082328)

<https://eipsi-project.eu/>

Xarxa de Centres Informatats en Evidències de  
Recerca: Disseny i validació d'un model a  
Catalunya



@pbe\_tools

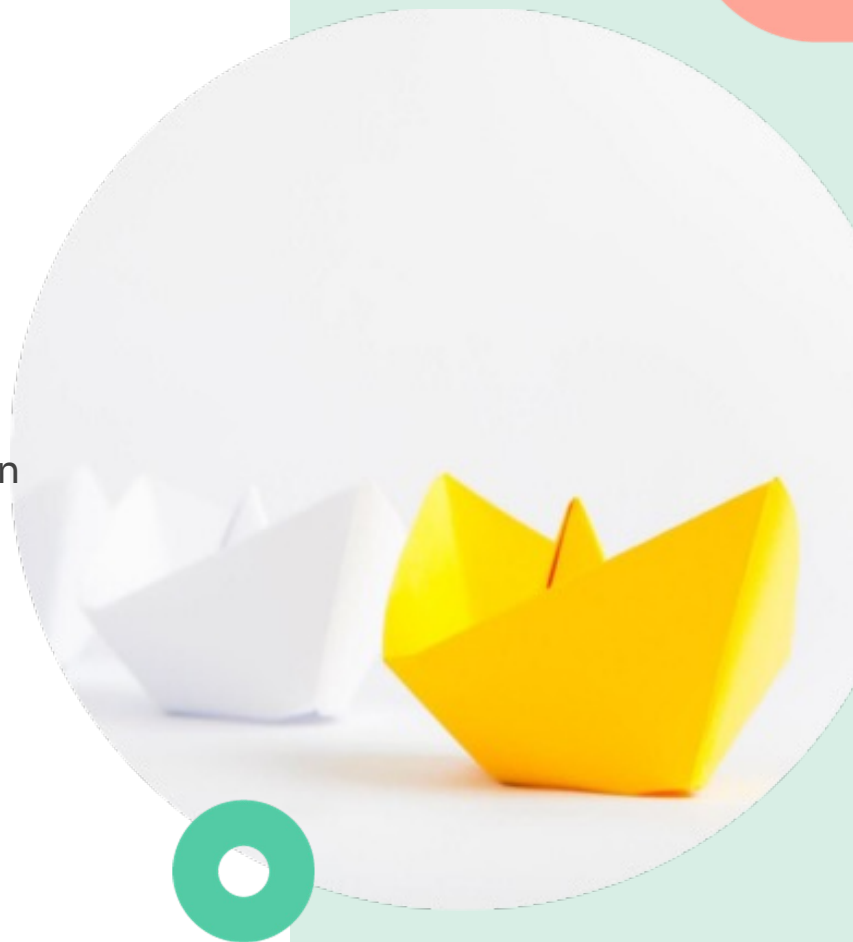


@PbeTools

## **SOBRE QUÈ PARLAREM AVUI?**


### **Propòsit de la sessió**

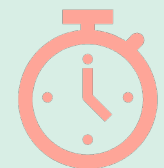
- **Reflexionar** sobre el paper de les evidències en els processos de millora.
- **Discutir** sobre les oportunitats, dificultats i reptes del treball en base a evidències.
- **Identificar** accions per promoure i enfortir el treball en base a evidències en les nostres xarxes.



# Construïm



<p><b>Nutrients</b> Factors potenciadors de l'èxit</p> 	<p><b>Hortitzó</b> Fites a llarg termini</p> 	<p>Com compartiu evidències a la vostra xarxa?</p>	
		<p>Quins tres conceptes relaciones amb l'evidència?</p>	
<p><b>Llavors</b> Idees que germinaran ràpid a la teva xarxa</p> 	<p><b>Meteorologia</b> Dubtes o incerteses</p> 	<p>A quina Xarxa Educativa participes? <b>el repete?</b> <b>Com comences</b></p>	<p><b>Com dibuixaràs allò que et defineix a la teva xarxa?</b></p>
<p><b>Com tanques aquesta sessió?</b></p> <p>El repete que t'emportes.</p> <input data-bbox="189 769 647 824" type="text"/> <p>Dos dubtes que t'hagin sorgit durant la sessió.</p> <input data-bbox="189 857 647 911" type="text"/> <p>Tres pràctiques inspiradores que pots aplicar a partir d'ara.</p> <input data-bbox="189 944 647 999" type="text"/>		<p>Més idees per fer xarxa:</p> <hr/> <hr/> <hr/> <hr/> <hr/> <hr/> <hr/> <hr/> <hr/> <hr/> <p><b>Xe</b> Xarxes Educatives</p> <p>II JORNADA DE XARXES EDUCATIVES DE CATALUNYA</p>	



3 minuts



## Ens activem

**Com dibuixaries  
allò que et defineix  
a la teva xarxa?**

**Com comences  
el repte?**

A quina Xarxa Educativa participes?

Quins tres conceptes relaciones  
amb l'evidència?

Com compartiu evidències a la  
vostra xarxa?



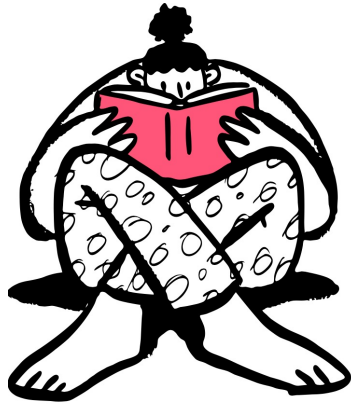
3 minuts

# Per què es parla tant d'evidències i pràctiques educatives 'informades'?

- L'evidència derivada de la investigació educativa **contribueix a la millora de les polítiques públiques i pràctiques educatives** (Davies, 1999), assistint a una **pressió política** per millorar les pràctiques educatives/ resultats dels estudiants/ innovacions a l'escola basant les decisions sobre estratègies i enfocaments en proves rigoroses derivades de la investigació (Hollands et al., 2019).
- Les PIE són considerades el **marc de referència en els sistemes educatius eficients** (Furlong, 2014; Supovitz, 2015). Les escoles en les que s'utilitza la recerca i les dades s'associen amb **diferències positives en relació amb la qualitat del professorat, de l'escola i del sistema**. (Cordingley, 2013; Mincu, 2013). Els docents treballen en col·laboració per entendre el què funciona, quan, com i per què (Godfrey, 2016; Handscomb & MacBeath, 2003), establint una cultura basada en l'aprenentatge reflexiu.
- **Imperatiu moral:** aquells que intervenen en la vida d'altres persones [haurien de] fer-ho amb el major benefici i el menor dany (Oakley, 2000, p. 3). [Tots] compartim l'interès de poder viure les nostres vides el millor que puguem, lliure d'intervencions mal informades i amb el millor coneixement que puguem reunir del que probablement ens farà a tots més saludables, més productius, més feliços i més capaços de contribuir al bé comú (Oakley, 2000, p. 323).

# Què entenem per evidència?

## Prova, dada verificada, demostració



Evidències d'aprenentatge de l'alumnat

Evidències dels projectes d'innovació de centre/aula

Resultats de les proves externes (PISA, competències bàsiques, etc.)

Evidències de recerques en les que participa el centre (en col·laboració amb investigadors)

Evidències externes d'informes, articles de recerca, etc.

Resultats de qüestionaris de satisfacció de les famílies

Altres



# Les 4 fonts d'evidència en la pràctica educativa

## Coneixement professional del professorat

El judici professional, l'experiència a l'aula, recerca-acció, etc.



## Dades de centre

Informació tant de les característiques del centre, de l'alumnat, del professorat



## La recerca científica

Publicada en revistes científiques (algunes), llibres, webs (amb prudència)



## Coneixement d'altres agents

Altres professionals, dades del Departament d'Educació, inspecció, famílies, etc.

# Pràctica Educativa Informada en Evidències



“Una combinació de coneixement professional i personal, avaluació externa i avaluació basada en l'evidència”

([www.education.gov.uk](http://www.education.gov.uk), 2014)

“És una combinació equilibrada entre la millor evidència de recerca disponible, que escollim en funció de la nostra pròpia experiència i expertesa, tenint en compte la realitat i necessitats del nostre context” (EIPSI, 2022)

## Pràctica Educativa Basada en Evidències

Fa referència a coneixements que han estat àmpliament avaluats i replicats per investigadors o altres agents, i publicats en revistes revisades per experts, i on hi ha un ampli consens dins de la comunitat científica que una massa crítica d'estudis apunten cap a una determinada conclusió. (Stanovich & Stanovich, 2003)

**L'efectivitat de la pràctica o treball de recerca és generalment acceptada pels experts per la seva demostració minuciosa, rigorosa i repetida dels resultats.**

## Pràctica Educativa Informada en Evidències

Reflecteix el fet que, en la pràctica, **els educadors apliquen el seu propi judici professional al costat de l'evidència.** (Sharples, 2013)

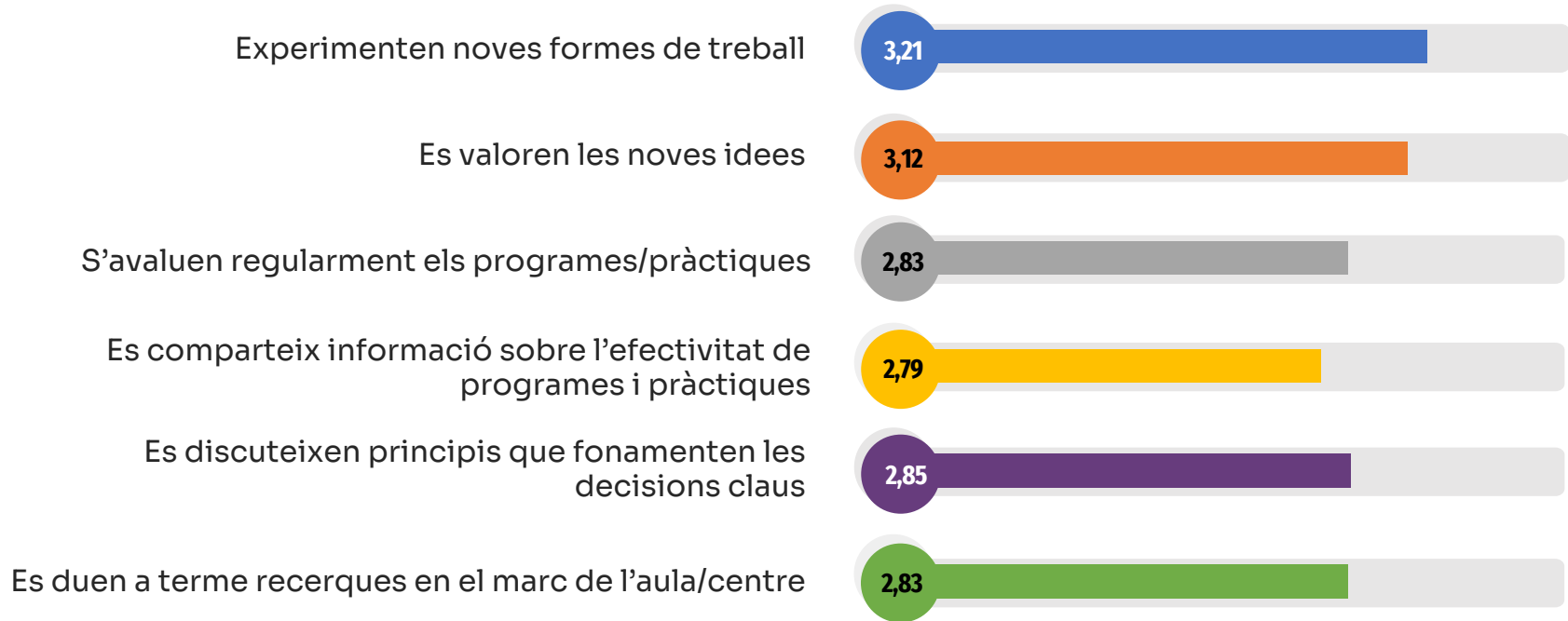
La recerca no és l'única font d'informació utilitzada pels educadors en la seva presa de decisions quotidianes, i l'expertesa dels professionals és també essencial. (Nelson & Campbell, 2017)

**Les dades de recerca poden complementar l'experiència professional dels educadors** i la seva comprensió única dels seus alumnes i de l'entorn escolar en què treballen. (EEF, 2019)

**En quin punt es troben els centres en l'ús d'evidències per a la millora de la pràctica educativa?**



# Quin és el context de treball als centres?



\*Escala de valoració: 1 = No em descriu gens ni a mi ni a les meves experiències; 4 = Descriu exactament les meves experiències



# Quines experiències d'innovació desenvolupen els centres?

## Modalitat

Iniciatives promogudes a nivell de Claustre – *afecten a tot el centre*

Iniciatives promogudes pels docents – *afecten a un cicle o a un grup*

## Àmbit

Funcionament general del centre

Pràctiques pedagògiques (metodologies)

Eines i recursos pedagògics

Foment de la relació i cooperació amb la comunitat educativa i l'entorn

# En què es basen els mestres per informar la seva pràctica?



Experiències prèvies

(M=2,85; SD = 1,034)



Coneixement generat per mestres d'altres escoles

(M=2,79; SD = 0,949)



Coneixement generat per mestres de la mateixa escola

(M=2,73; SD = 1,003)



Coneixement adquirit en la formació universitària

(M=2,72; SD = 1,037)



Recursos d'Internet

(M=3,21; SD=0,840)



Llibres

(M=2,76; SD=0,949)

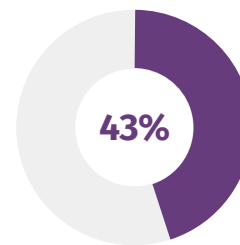
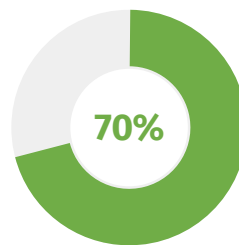
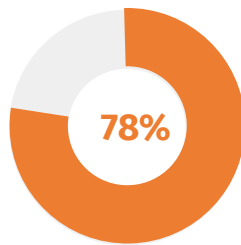
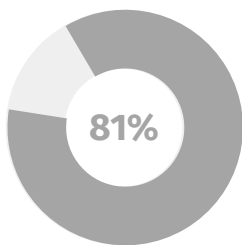
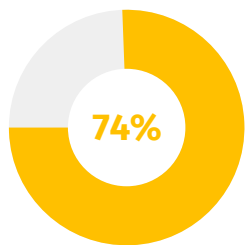


Articles científics

(M=2,41; SD=1,003)

\*N: 462 mestres d'infantil i primària

# Quin ús fan els mestres de les evidències?



## A nivell personal

### Decidir

He fet servir les evidències de la recerca per prendre decisions sobre la meva docència

### Adoptar

He adoptat noves metodologies docents que es basen en evidències de recerca

### Comprendre

He fet servir les evidències de la recerca com a ajuda per entendre un tema

### Convèncer

He fet servir les evidències de la recerca per a convèncer altres col·legues d'un punt de vista o acció

### A demanda del centre

He fet servir les evidències de la recerca perquè la meva organització m'ho demana





# Quina opinió tenen els mestres sobre les evidències?

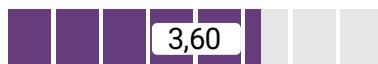
## Reputació del centre

L'ús d'evidències de recerca millora la reputació i l'atractiu d'una escola com a lloc per treballar i aprendre



## Tret de la professió

L'ús d'evidències de recerca és el segell distintiu d'una professió eficaç



## Consciència dels líders

La consciència, el compromís i l'ús d'evidències de recerca per part dels líders escolars es desenvolupa ràpidament



## Consciència del personal clau

La consciència, el compromís i l'ús d'evidències de recerca s'està desenvolupant ràpidament entre el personal clau de les escoles



## Consciència dels mestres/professors

La sensibilització, la implicació i l'ús d'evidències de recerca per part dels mestres s'està desenvolupant ràpidament



## Altres en fan ús

És més probable que utilitzi evidències de recerca si els meus col·legues també fan servir evidències de recerca



\*Escala de valoració: 1 = Molt en desacord; 5 = Totalment d'acord



**EIPSI**  
Evidence Informed Practice



Co-funded by the  
Erasmus+ Programme  
of the European Union

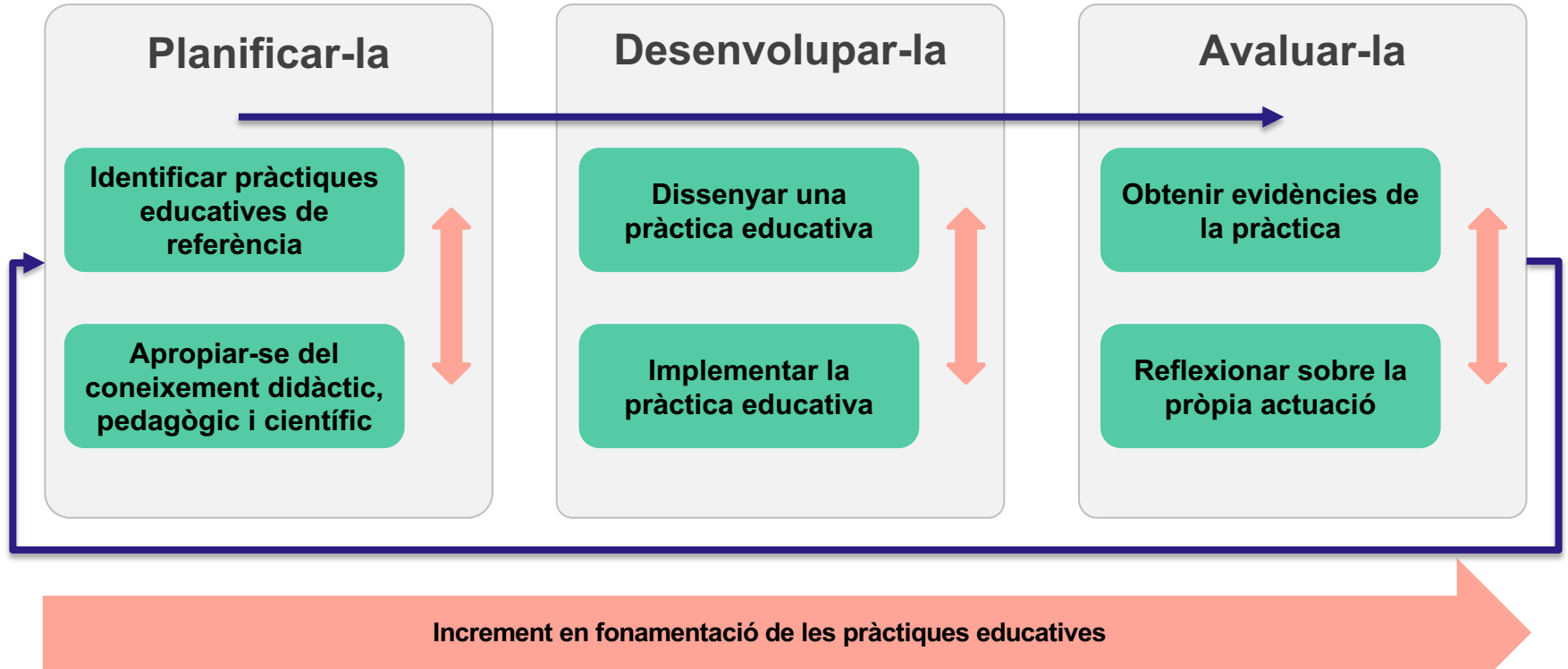


  
Generalitat de Catalunya  
Departament d'Educació

**Per on comencem?**



# La pràctica educativa informada



# Abans d'iniciar una pràctica, reflexionem sobre l'evidència disponible

FONT D'EVIDÈNCIA	PREGUNTA
<b>Recerca científica</b>	<ul style="list-style-type: none"><li>▪ Segons l'evidència de recerca, quines són les causes més probables de...?</li><li>▪ Hi ha revisions sistemàtiques sobre ... i les intervencions més efectives?</li><li>▪ Quines proves hi ha que aquestes intervencions puguin funcionar?</li><li>▪ Hi ha noves anàlisis que puguin oferir una "alternativa" a ...?</li><li>▪ ...</li></ul>
<b>Dades del centre/aula</b>	<ul style="list-style-type: none"><li>▪ Quins són els resultats del grup en relació a...?</li><li>▪ Quina és la mitjana de resultats del centre en relació a...?</li><li>▪ Aquests resultats són excepcionals en aquest grup o són similars als d'altres grups?</li><li>▪ Altres centres propers estan obtenint resultats similars/ experimentant problemàtiques similars? Hi ha algun factor a nivell local que pugui explicar-ho?</li><li>▪ ...</li></ul>
<b>Altres agents</b>	<ul style="list-style-type: none"><li>▪ Què creuen altres professors?</li><li>▪ Hi ha altres punts de vista diferents?</li><li>▪ Quines explicacions alternatives i propostes de solucions tenen altres agents?</li><li>▪ ...</li></ul>
<b>Pròpia experiència</b>	<ul style="list-style-type: none"><li>▪ Has vist aquesta problemàtica/situació en un altre centre? Què va passar?</li><li>▪ Quina és la teva "millor resposta" a la problemàtica?</li><li>▪ Què ha funcionat en d'altres centres en els que has treballat? Per què?</li><li>▪ Què et diu la teva intuïció que està passant? Per què?</li><li>▪ Què tan rellevant i aplicable creus que és la teva experiència?</li><li>▪ ...</li></ul>

# La importància de formular-se preguntes d'indagació en les Pràctiques Educatives Informades



Ajuden a centrar el focus de la intervenció



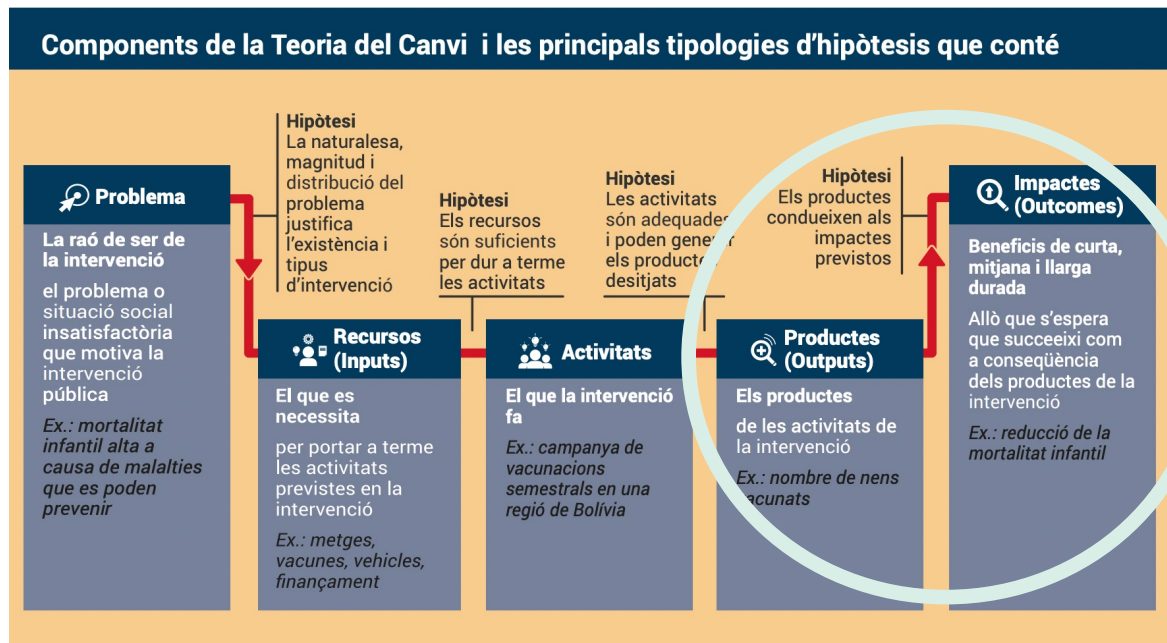
Optimitzen el temps



Ajuden a orientar el procés



Permeten fer avaluacions (resultats i impacte)



# Torn obert

3 minuts

## Un viatge compartit cap a les Pràctiques Educatives Informades en Evidències



Oportunitats

Accions



Dificultats  
Reptes



Pràctiques  
Educatives  
Informades en  
Evidències

## Un viatge compartit cap a les Pràctiques Educatives Informades en Evidències

### Moments



**Organitzem-nos!**  
*Formem grups i ens presentem*



10 minuts



**Reflexionem individualment!**  
*Identifiquem dificultats, oportunitats i reptes*



5 minuts



**Compartim!**  
*Posem en comú dificultats, oportunitats i reptes*



15 minuts



**Acordem!**  
*Definim accions per fer front a les dificultats i reptes*



20 minuts



**Aprenem!**  
*Posem en comú i identifiquem idees clau*



20 minuts





## Un viatge compartit cap a les Pràctiques Educatives Informades en Evidències

### ORGANITZEM-NOS!

1. **Formem els grups.** Localitzeu la taula del vostre color
2. **Ens presentem.**
3. **Dedicim.** Qui farà d'anotador i de relator







## Un viatge compartit cap a les Pràctiques Educatives Informades en Evidències



### REFLEXIONEM INDIVIDUALMENT!

#### 1. Identifiquem

<p>Oportunitats</p> 	<p>Dificultats</p>	<p>Reptes</p>
--	--------------------	---------------





## Un viatge compartit cap a les Pràctiques Educatives Informades en Evidències



### COMPARTIM!

1. Oportunitats
2. Dificultats
3. Reptes

Com podem promoure Pràctiques Educatives Informades en Evidències en les nostres xarxes?  
Com podem ENFORTIR el TREBALL EN BASE A EVIDÈNCIES a les nostres xarxes?

Què ens fa avançar?  
OPORTUNITATS

Què ens frena?  
DIFÍCULTATS | REPTES

Què podem fer per seguir avançant?  
ACCIONS



## Un viatge compartit cap a les Pràctiques Educatives Informades en Evidències



### ACORDEM!


**Definim accions que ens  
permetin avançar/  
promoure PEIE**

**Identifiquem una  
idea clau**




**Com podem promoure Pràctiques Educatives Informades en Evidències en les nostres xarxes?  
Com podem ENFORTIR el TREBALL EN BASE A EVIDÈNCIES a les nostres xarxes?**

Què ens fa avançar?  
**OPORTUNITATS**



Què ens frena?  
**DIFÍCULTATS I REPTES**



Què podem fer per seguir avançant?  
**ACCIONS**



Georgeta Ion, Anna-Dià Vicario, Sàlida López  
CREIDO-JAB



## Un viatge compartit cap a les Pràctiques Educatives Informades en Evidències

### APRENEM!

1. Posem el comú el que hem parlat amb el grup (idees clau/ idees força)
2. Consensem 2 idees clau: *Què podem fer a les nostres xarxes per enfortir el treball en base a evidències?*





## GUÍA PARA IMPULSAR PRÁCTICAS EDUCATIVAS BASADAS EN EVIDENCIAS EN LOS CENTROS EDUCATIVOS DE EDUCACIÓN INFANTIL Y PRIMARIA

Javier Cabañero, Anna Díaz-Vicario, Georgeta Ion,  
Patricia Olmos-Rueda, Lorena Pulido-Mantas  
y Cecilia Inés Suárez.

Octubre, 2020



<https://ddd.uab.cat/record/240025>



## IO 4 PLA DE DESENVOLUPAMENT I COACHING PER A LA PRÀCTICA INFORMADA EN L'EVIDÈNCIA PER A LA INCLUSIÓ ESCOLAR



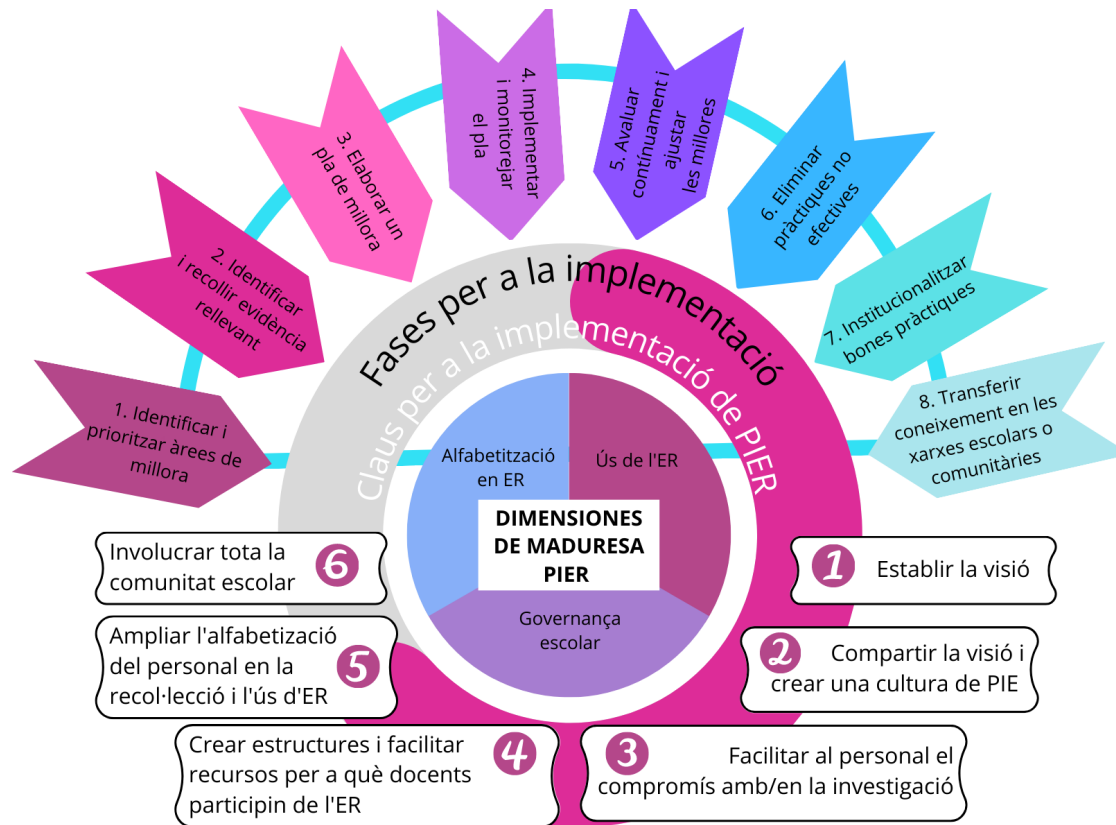
Aquest document ha estat escrit per Simona Ifimescu  
Marin, amb la contribució i revisió de la resta de membres  
en evidències per a la inclusió escolar (EIPSI) (2020-2021)  
finançat pel Programa Erasmus+ Strategic Partnership

Traducció i revisió al català a càrrec de Cecilia Inés Suárez



bitly

<https://ddd.uab.cat/record/276562>





## Com tanques aquesta sessió?

El repte que t'emportes.

Dos dubtes que t'hagin sorgit durant la sessió.

Tres pràctiques inspiradores que pots aplicar a partir d'ara.



# Gràcies!

II JORNADES  
DE XARXES EDUCATIVES  
DE CATALUNYA



Centre de Recerca i  
Estudis pel  
Desenvolupament  
Organitzatiu  
UAB

Anna Díaz Vicario  
Saida López Crespo

Un projecte impulsat per:



Generalitat de Catalunya  
Departament d'Educació  
**Direcció General d'Innovació,  
Digitalització i Currículum**

