



# Xarxa Escoles Públiques Reus

---

**En les xarxes: sumar, multiplica!** **Models de xarxes territorials de centres.**

**XIX JORNADA DE QUALITAT A L'ENSENYAMENT**

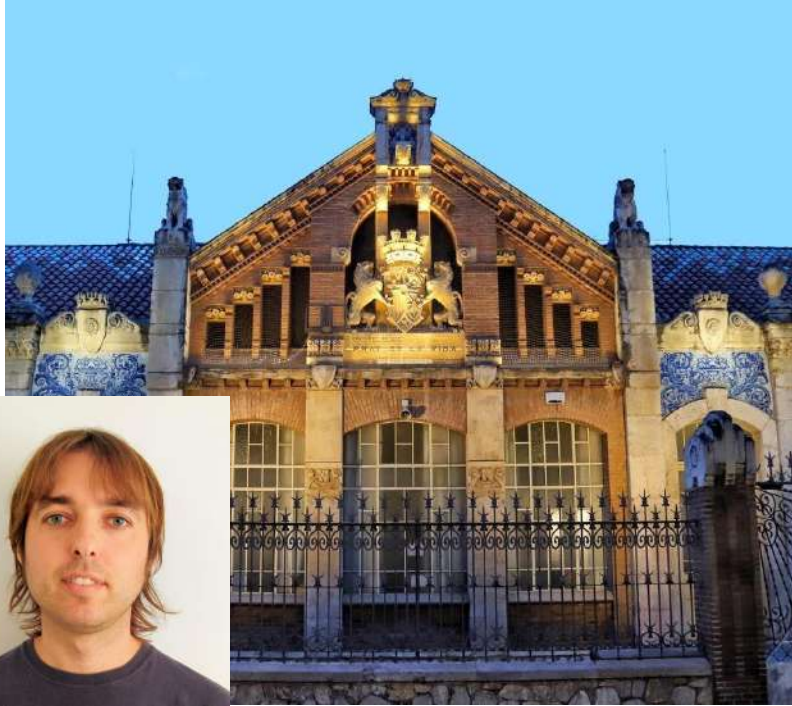
---

**COMPLICITATS PER TRANSFORMAR EL SISTEMA**



Generalitat de Catalunya  
Departament d'Educació

# QUI SOM (AVUI) ELS QUE US FEM LA PRESENTACIÓ



David Roco Alafont | **Director**  
**Escola Prat de la Riba**



Francesc Xavier Torrell i Cantero | **Director**  
**Escola Doctor Alberich i Casas**

# ON SOM? COM ÉS LA NOSTRA CIUTAT?

Capital del Baix Camp

104.373 habitants

**Reus**  
**París**  
**Londres**





# 30" PUBLICITARIS ON SOM? COM ÉS LA NOSTRA CIUTAT?

**Modernisme**

**Gastronomia**

**Entorn**

**Teatre**

**Biblioteques**

**Comerç**



# COM ÉS LA NOSTRA CIUTAT A NIVELL SÒCIO-EDUCATIU?

REUS

## La segregació escolar a Reus: econòmica i per origen familiar

Un estudi encarregat pel govern municipal evidencia les diferències entre centres educatius

'La segregació escolar a Reus posa en perill la convivència futura'

09 de Maig de 2019, per A Reus primer les persones - Unitat Contra el Feixisme i el Racisme



| Població estrangera per districtes, 2019<br>Reus |              |                     |         |             |
|--|--------------|---------------------|---------|-------------|
|  | (1) Població | Població estrangera |         |             |
|  |              | total               | % vert. | % sobre (1) |
| Districte I                                      | 4.635        | 951                 | 5,78    | 20,52       |
| Districte II                                     | 18.924       | 3.118               | 18,90   | 16,48       |
| Districte III                                    | 17.105       | 3.545               | 21,56   | 20,72       |
| Districte IV                                     | 9.184        | 1.788               | 10,88   | 19,47       |
| Districte V                                      | 10.656       | 2.445               | 14,87   | 22,94       |
| Districte VI                                     | 19.108       | 2.318               | 14,10   | 12,13       |
| Districte VII                                    | 8.695        | 1.120               | 6,81    | 12,88       |
| Districte VIII                                   | 11.327       | 889                 | 5,41    | 7,85        |
| Districte IX                                     | 2.245        | 78                  | 0,47    | 3,47        |
| Districte X                                      | 2.494        | 189                 | 1,15    | 7,58        |
| Total  | 104.373      | 16.441              | 100,00  | 15,75       |

Educació té sis mesos per aplicar un pla contra la segregació escolar a Reus



El Parlament insta a actuar arran de l'estudi que l'Ajuntament va presentar al 2018 i JxCAT i ERC rebutgen controlar les sobreràties de la concertada

SOCIETAT

## La Fundació Bofill alerta de la segregació escolar a Reus

per Marc Càmarà

Un informe posa de nou la capital del Baix Camp a la llista dels municipis amb una segregació escolar més elevada de Catalunya.



# COM ÉS LA NOSTRA CIUTAT A NIVELL SÒCIO-EDUCATIU?

REUS

## La matrícula viva se ha disparado en las escuelas de Reus los últimos tres años

ENSENYAMENT

### Es triplica el nombre d'alumnes matriculats fora de termini

El Camp de Tarragona passa de 400 alumnes de matrícula viva als 1.300 d'enguany



PROBLEMA DE  
**SOBREOCUPACIÓ**  
DE LES AULES I  
ESCOLES.

dos tipus d'escoles a Reus: una escola pública amb molta inscripció en matrícula **viva** i alumnes estrangers, amb més alumnes i amb els mateixos recursos d'inici de curs; i altres centres concertats on no hi ha aquest increment per part d'alumnes d'altres països en matrícula **viva**».



# QUÈ ÉS LA XEPR?

Identitat

La XEPR som 21 escoles **diverses**,  
amb característiques diferents que ens fan créixer i **enriqueixen**  
les nostres mirades, però totes i cadascuna fidels a uns principis  
que ens uneixen i defineixen.



## XARXA D'ESCOLES PÚBLIQUES DE REUS

Les escoles públiques de la ciutat de Reus fa anys que treballem unides en l'anomenada Junta de Direccions on ens reunim mensualment per compartir reptes i preocupacions que afecten l'escola pública de la ciutat. Ara hem decidit fer un pas endavant i constituir-nos com a xarxa, per tal d'empoderar-nos, enfortir els nostres vincles i consolidar el model educatiu públic com a referent del model educatiu que volem a la nostra ciutat. Així neix la Xarxa d'Escoles Públiques de Reus (XEPR).

La XEPR som 21 escoles diverses, amb característiques diferents que ens fan créixer i enriqueixen les nostres mirades, però totes i cadascuna fidels a uns principis que ens uneixen i defineixen.

Som escoles que treballem per fer realitat una educació pública que no necessiti cap adjectiu per ser entesa, que sigui de tothom, de cadascú i de cadascuna. Escoles obertes a tothom sense restriccions, que consideren la diversitat com una riquesa i un recurs, que mantenen les expectatives elevades pel que fa a les possibilitats de cada un dels alumnes i dediquem els recursos necessaris a aconseguir aquest objectiu.

Som centres educatius que cada dia millorem els aprenentatges de tothom des de la ferma voluntat de contribuir a la millora de la societat. Volem viabilitzar aquests esforços per enfortir el nostre paper i les característiques que ens defineixen. L'educació pública ha d'esdevenir un motor de canvi i transformació.

Defensem una educació inclusiva, una educació que acull i ajuda a tothom en el procés de construcció del coneixement, sobretot dels més vulnerables. Bondat i coneixement haurien d'anar sempre a parellets.

Volem mantenir l'equitat, alhora que persegüim que cada nen i cada nen aconseguin els millors aprenentatges.

Ens reconeixem com un espai públic, amb tot el que això implica. Un teixit de relacions socials que esdevé espai de vertebreció de la societat i de projectió de la realitat com a país. Implicades en la ciutat de Reus, participant, juntament amb altres agents socials, polítics i administratius. Escoles que treballen per ampliar i connectar temps i espais d'aprenentatge.

Que volem la renovació com un diàleg amb la tradició, com una conversa amb el més valuós del nostre passat, per millorar el nostre present i fer que tot plegat es projecti en el nostre futur.

Una escola oberta a tothom i per tothom.

Pública i de qualitat. |

# QUÈ ÉS LA XEPR?

Identitat



Xarxa Escoles Públiques Reus ha retuitat



Ajuntament de Reus  
@reus\_cat



Campanya conjunta de les escoles públiques de #Reus per promoure les jornades de portes obertes als centres educatius #educacio #viulapublica #obrelesportes #escolapublica reus.cat/noticia/les-es...



12:50 p. m. · 27 de febr. de 2020 · Twitter Web App

9 Retuits 26 Agradaments



# QUI SOM?

21 escoles públiques de Reus

Font del Lleó

Marià Fortuny

Joan Rebull

Ciutat de Reus

Misericòrdia

Rubió i Ors

Cèlia Artiga

Prat de la Riba

Teresa Miquel

General Prim

Montserrat

La Vitxeta

Eduard Toda

Mowgli

Isabel Besora

Els Ganxets

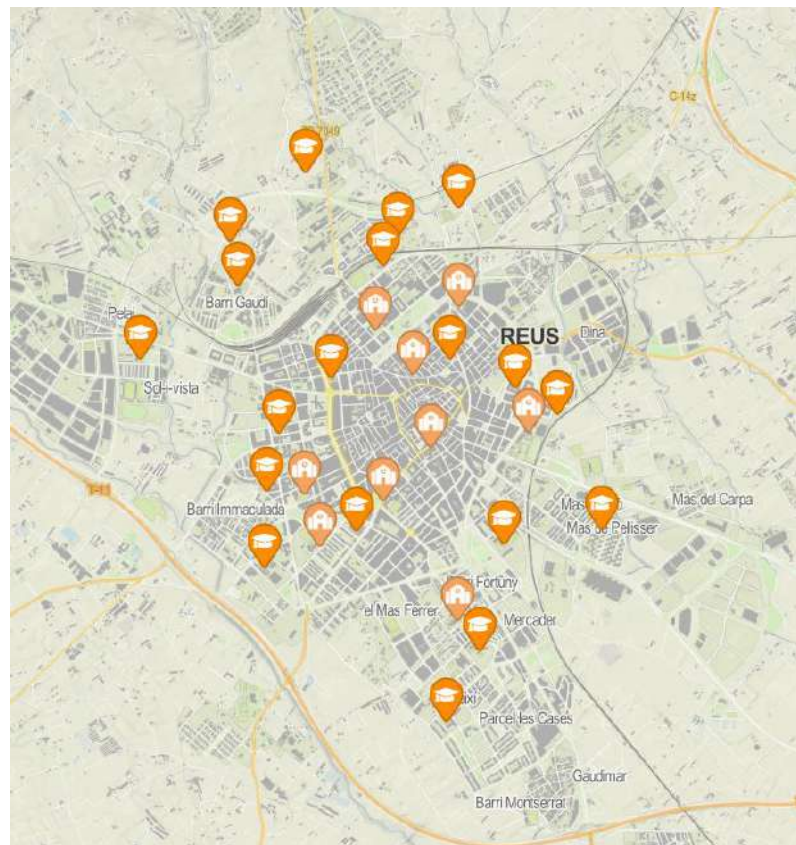
Pompeu Fabra

Pi del Burgar

Doctor Alberich i Casas

S. Bernat Calvó

Rosa Sensat



# D'ON VENIM?

De JDR - a XEPR

Les escoles públiques de la ciutat de Reus fa anys que treballem **unides** en l'anomenada **Junta de Direccions**.

## De Junta -> a Xarxa

Empoderar-nos

Enfortir vincles

Consolidar el **model educatiu públic** com a referent del model educatiu de ciutat.

**Donar respostes a nivell socioeducatiu**



# COM ENS ORGANITZEM?

*Abans del Covid*

## Reunions presencials

GT gestionat pel CRP del Baix Camp.

## Documentació

GDrive

Odissea

## Pla d'actuació

## Actuacions conjuntes

Pròpies

PEE

Organitzades pels SSEE





# QUINS SÓN ELS NOSTRES OBJECTIUS INICIALS?

Abans del Covid

Objectius del GT per al curs 2019/20

|            |  |
|------------|--|
| Objectiu 1 | <b>Millorar la qualitat educativa de l'escola pública.</b><br><b>Millorar les infraestructures dels centres educatius.</b> |
| Objectiu 2 | <b>Assegurar la cohesió de l'escola pública.</b>   |
| Objectiu 3 | <b>Esdevenir canal d'informació entre direccions.</b>  |
| Objectiu 4 | <b>Apoderar la figura dels docents i les direccions</b>  |



# QUINS SÓN ELS NOSTRES OBJECTIUS?

Curs 2021/22

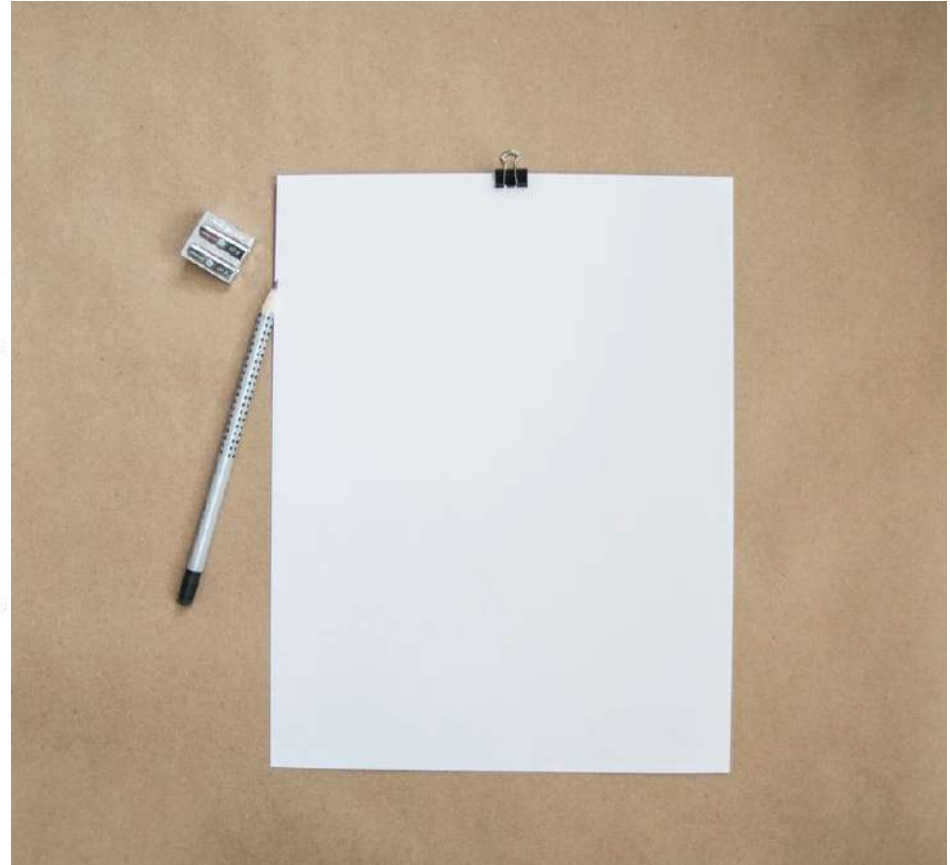
## Objectius del GT per al curs 2020/21

### Curs 2020/21

- Obj.1: Donar resposta com a ciutat a la COVID19
- Obj.2: Millorar la qualitat educativa de l'escola pública.
- Obj.3: Millorar la segregació a la ciutat
- Obj.4: Ampliar i difondre la xarxa. Apoderar-ne els seus membres.

### Curs 2021/22

- Obj.1: Millorar la coordinació amb la Regidoria de SS.
- Obj.2: Implementar formació a la JDR enfocada al lideratge.
- Obj.3: Traslladar els neguits, les propostes i els objectius als organismes oficials
- Obj.4: Aconseguir un compromís institucional envers la inversió als centres educatius
- Obj.5: Combatre la segregació escolar.
- Obj.6: Millorar la coordinació amb l'etapa de secundària.
- Obj.7: Impulsar la comunicació externa de la JDR
- Obj.8: Possibilitar i crear un ecosistema educatiu de ciutat.



# Què hem fet fins ara?

Abans del Covid

## Actuacions

Campanya "Obre la porta" "Viu la pública".  
Organització del debat del I Congrés Escola Pública a Reus.  
Activitats conjuntes (PEE / SSEE,...)  
Xarxes i microxarxes

## Compartir

Dades  
Projectes i experiència  
Visites pedagògiques per a docents i ED.

## Crear

Opinió i posicionament





# LA XEPR ALS MITJANS

Ens donem a conèixer

**CANAL REUS TV**

NOTÍCIES | PROGRAMES | PROGRAMACIÓ | SOCIETAT | CULTURA | POLÍTICA | FUTBOL | POLIESPORTS

HOME / NOTÍCIES / NOT LA XARXA D'ESCOLES PÚBLIQUES DE REUS

14.56  
**27 febrer**  
2020

SOCIETAT  
**Neix la Xarxa d'Escoles  
Públiques de Reus**

per Facebook

Facebook  
Twitter  
Correu electrònic

Després d'anys de coordinació conjunta, els centres públics de la ciutat s'uneixen sota una mateixa marca. La primera acció és una campanya de promoció de les portes obertes.



**Serveis**

Envia'ns les teves fotos o vídeos

## La xarxa d'escoles públiques de Reus posa en marxa una campanya per garantir l'accés a internet dels alumnes



A través de la iniciativa #compartimwifi es preten que es comparteixi l'accés a xarxes entre veïns

### Comentari

### Redacció

Actualitzada 04/04/2020 a les 10.54



A conseqüència de la implantació de l'Estar d'alarma degut a la pandèmia del COVID-19, les escoles van haver de tancar les seves portes i els alumnes estan seguint les lliçons des de casa.

Els centres educatius s'han hagut de reinventar radicalment a l'hora d'educar als alumnes, ja que han passat de les classes presencials a les online des de casa. Malgrat tot, hi ha estudiants que no disposen de connexió a internet i, per tant, no poden seguir les classes que ofereixen els seus professors ni accedir a les informacions que poden enviar els seus centres educatius a través del correu electrònic.

Desunt d'aquesta situació, la xarxa d'escoles públiques de Reus ha posat en marxa una campanya en la qual demana als reusencs que obrin el seu WiFi de 10h a 14h per tal que els seus veïns d'edifici sense accés a internet puguin descarregar les seves tasques escolars. L'associació, a més, demana que, en cas que algú s'ofereixi, hauria de deixar un avís a la porteria o a l'ascensor del seu edifici tot informant la resta de veïns.

### EN PORTADA

Tarragona suma dos nous positius per covid-19 en les últimes 24 hores

Torra anuncia que a partir de dijous serà obligatori l'ús de mascarates

Els caelitaris es manifesten per una

## Les 20 escoles públiques de Reus s'uneixen per enfortir els valors dels seus projectes educatius



Les direccions dels centres es reuniran un cop al mes per compartir propostes i emprendre actuacions

### Comentaris

### ACN

Actualitzada 27/02/2020 a les 14:47



Les 20 escoles públiques de Reus s'ha unit per primera vegada per reivindicar i donar a conèixer els valors dels seus projectes educatius, les seves instal·lacions i el seu cos docent. Les direccions dels centres han presentat aquest dijous la creació de la Xarxa d'Escoles Públiques. El col·lectiu enguà la campanya 'Obre les portes, via la pública' per informar sobre les jornades de portes obertes que comencen la setmana vinent. Els equips directius d'aquests centres es reuniran un cop al mes per coordinar actuacions i compartir propostes i projectes. Pel que fa a l'adscripció de la zona única, no consideren que sigui la solució.

### EN PORTADA

Tarragona suma dos nous positius per covid-19 en les últimes 24 hores

Torra anuncia que a partir de dijous serà obligatori l'ús de mascarates

Els sanitaris es manifesten per una sanitat pública i de qualitat a Tarragona

En crític en caure des d'uns deu metres

Els docents volen que les famílies tinguin accés a tota la informació sobre els centres educatius reusencs a l'hora d'escollir escola. Els directors han explicat que fa anys que es coordinen però que «mai» havien fet el «pas» per treballar conjuntament.

Tot i que han defensat que els centres no renunciaran als seus projectes educatius, han apuntat que el treball conjunt servirà per «enfortir-les». «Creiem que som prou forts, oferim productes de qualitat per anar junts i explicar-nos de manera conjunta, perquè el que volem és formar el millor possible els ciutadans reusencs», ha afirmat la directora de l'Escola Maria Fortuny, Núria Sabaté. I en aquest sentit, ha subratllat que estan «compartint i aprenent molt els uns dels altres».



### EL CAMP | ENSENYAMENT

## Reus acull el Debat territorial del Congrés d'educació pública de Catalunya sota l'eix de treball 'inclusió i equitat'

14/02/2020

La Xarxa d'escoles públiques de Reus ha convocat prop de 150 docents, famílies i representants de l'administració pública per reflexionar sobre la inclusió i l'equitat al Sistema educatiu públic. Es...

Tarragonadigital

TARRAGONA REUS COSTA D'URDINAGA BARRIA METROPOLITÀNA COMARQUES SUCESSOS ESPORTS

## L'escola pública treu múscul i es reivindica amb un front comú a Reus

Els vint centres públics de Reus han presentat la iniciativa aquest dijous

# NOVA PERCEPCIÓ PÚBLICA

*Abans del Covid*

## Sentiment de pertinença com a xarxa mestres.

Increment de demanda sobre l'oferta de places d'Escola Pública.

Identificació de la Pública com a font d'opinió vàlida.





# PRIMERS FRUITS

*Què hem aconseguit?*

Matrícula escola pública

L'escola Isabel Besora recupera una línia de P3

Presència als mitjans

Presència en jornades de Xarxes dels Serveis Educatius





# NOVES REALITATS, NOVES OPORTUNITATS

*Crisi del Covid19*

**SEGURETAT**    **OPTIMITZACIÓ DEL TREBALL**  
**VISUALITZACIÓ DEL SISTEMA COM A HOMOGENI**

**GESTIÓ COMUNA DELS RECURSOS**



# RESPOSTA A LA CRISI

Crisi del Covid19

## COORDINACIÓ INTERCENTRES

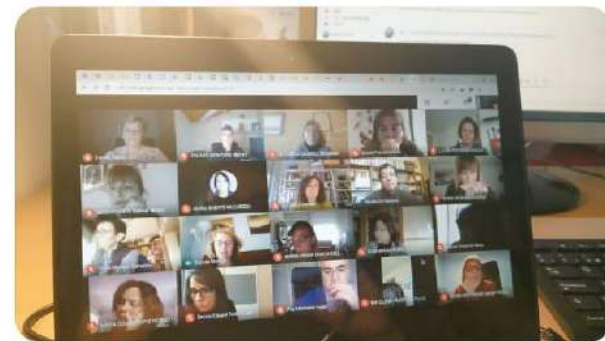
### RESPOSTA IMMEDIATA A LA CRISI.

- Compartir necessitats.
- Recolzar inquietuds.
- Detectar necessitats.
- **Interpretar** documentació.

Gestió  
de la  
**incertesa**



**xtorrell**  @xtorrell · 30 de març   
Avui **Junta** de Direccions de **#Reus**.  
Treballem per respondre conjuntament  
des de la **@ReusXarxa** a les necessitats  
dels infants i les famílies de la ciutat.  
**#UsTrobemAFaltar**   
**#joemquedoacasa**  **#UsEstimem**   
**@reus\_cat @educaciocat**  
**@jeanmarcsegarra @JosepBargallo**



  14  63 

# ACTUACIONS DURANT EL PERÍODE DE CONFINAMENT

Crisi del Covid19

## Detecció de les necessitats

- Dispositius
- **Connectivitat**
- Material

 **Xarxa Escoles Públiques Reus**  
@ReusXarxa

No tots els infants de #Reus tenen Internet a les seves llars. Per això des de la #XEPR ens adhirim i promovem la campanya #compartimWIFI!

Comparteix el teu WIFI i que l'educació no pari! Per una escola de tothom i per tothom, #VIULAPÚBLICA!  
@ReusXarxa

HI HA ESCOLARS SENSE INTERNET AL TEU EDIFICI?!

**#compartimWIFI**



 **OBRE LA TEVA WIFI DE 10 A 14H.**  
PERQUÈ ES PUGUIN DESCARREGAR LES TASQUES ESCOLARS  
I COMPROVAR ELS CORREUS ELECTRÒNICS.


 **DEIXA UN AVÍS A L'ASCENSOR O A LA PORTERIA PER AVISAR-LOS**





6:07 p. m. · 3 d'abr. de 2020 · Twitter Web App


HI HA ESCOLARS SENSE INTERNET AL TEU EDIFICI?!

**#compartimWIFI**



 **OBRE LA TEVA WIFI DE 10 A 14H.**  
PERQUÈ ES PUGUIN DESCARREGAR LES TASQUES ESCOLARS  
I COMPROVAR ELS CORREUS ELECTRÒNICS.

 **DEIXA UN AVÍS A L'ASCENSOR O A LA PORTERIA PER AVISAR-LOS**



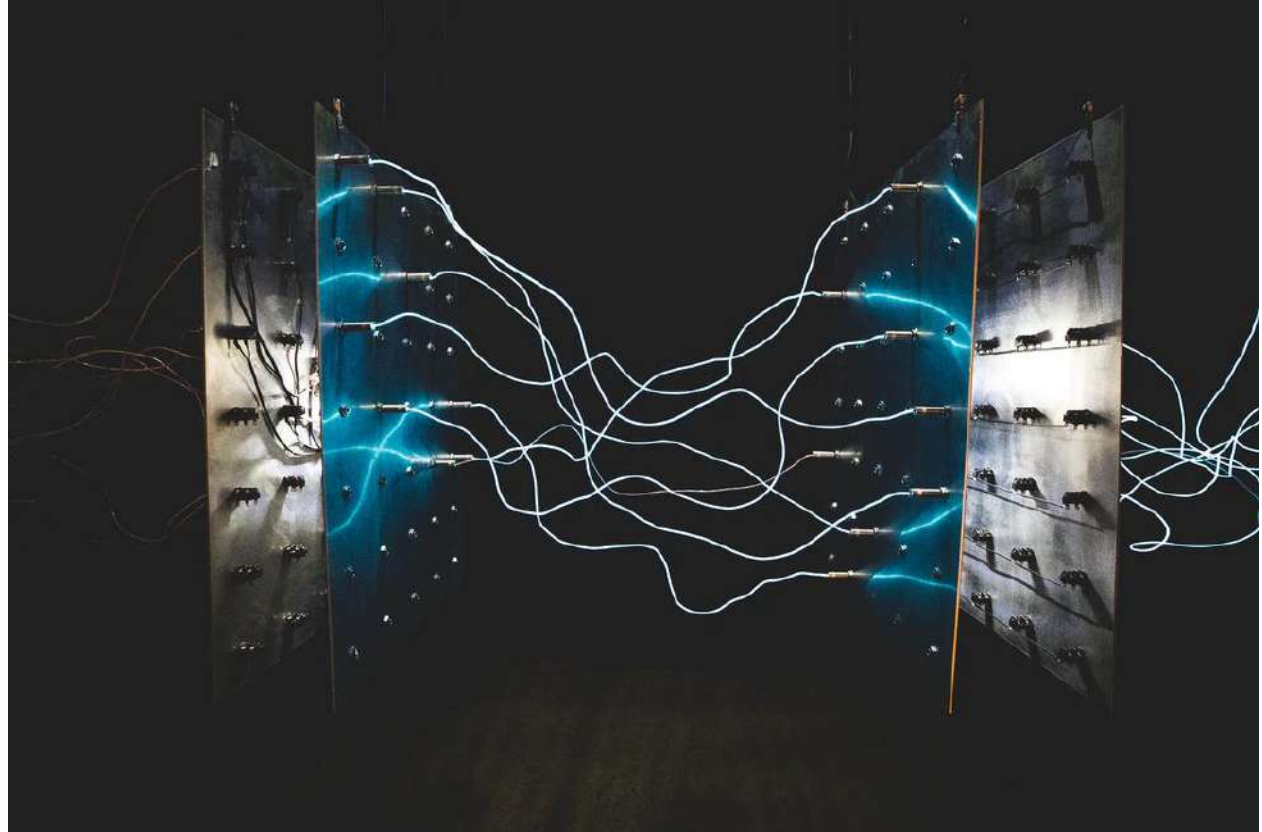


# ACTUACIONS DURANT EL PERÍODE DE CONFINAMENT

*Crisi del Covid19*

## Necessitat sentir-nos segurs

- Famílies
- Equips educatius
- Equips directius
- Sistema

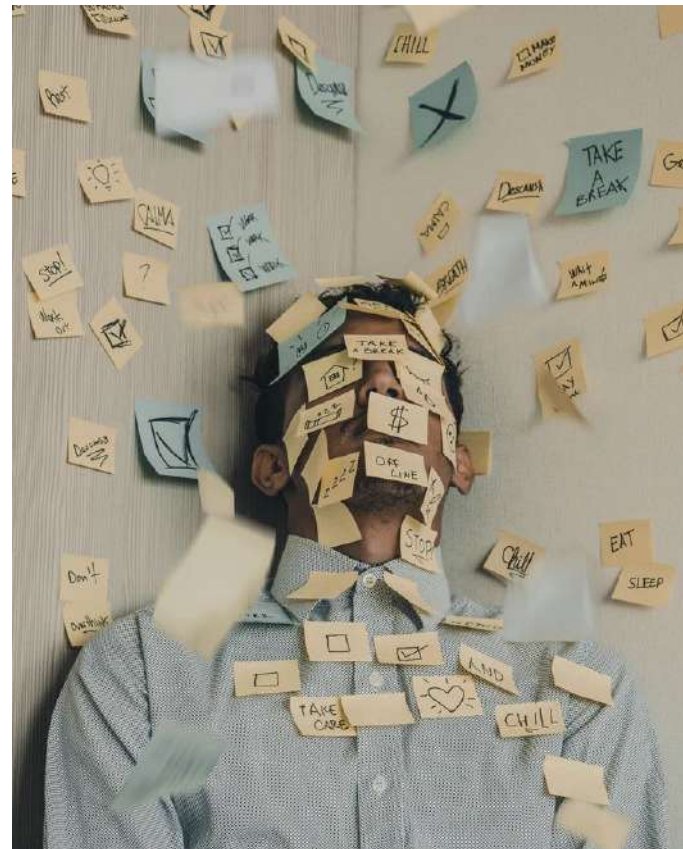


# ACTUACIONS DURANT EL PERÍODE DE CONFINAMENT

*Crisi del Covid19*

## Voluntat d'optimització del treball

- Coordinació amb l'administració local.
  - Regidoria d'educació.
  - Regidoria de SS.
  - Regidoria de Salut Pública.
- **Coordinació amb el Departament.**
- Creació de documents.



## Gestió comuna dels recursos

- Dispositius digitals.
- Material escolar fungible.
- Gestió beques menjador
- Documentació compartida a les famílies
- Plans
  - Pla de reobertura
  - Pla d'estiu
  - Pla d'actuació 20/21 - 21/22





# ACTUACIONS DURANT EL PERÍODE DE CONFINAMENT

Crisi del Covid19

## Necessitat

de donar una resposta conjunta  
homogenització del sistema



COMUNICAT XEPR SOBRE L'ADSCRIPCIÓ ÚNICA

- Actuacions durant el confinament
  - Organització acompanyament virtual.
  - Propòsit de les tasques
  - ,...
- Pla de reobertura
- Pla d'estiu
- Pla d'actuació 20/21

Des de la Xarxa d'Escoles Públiques de Reus, volem posar en valor la predisposició de la Regió de l'Educació al·l com del Servei Territorial d'Educació a Tarragona per posar solució al problema de segregació que estem vivint de primer mà a la ciutat de Reus. Una situació estudiada en profunditat i recollida a l'informe final *Lescolantaria a Reus: evaluació de la política educativa municipal per a l'equitat*, encarnat pels Serveis d'Educació de l'Ajuntament de Reus i publicat l'abril del 2018.

Des de la XEPR donem i donarem suport a qualsevol iniciativa, l'objectiu principal de la qual sigui combatre la segregació escolar. La segregació limita les oportunitats de l'alumnat d'assolir el seu màxim desenvolupament possible, especialment de l'alumnat socialment desfavorit. A més dels efectes negatius sobre el rendiment escolar del sistema educatiu, també té efectes sobre la convivència i la cohesió social present i futura.

Valorem positivament totes les dades recollides i analitzades en el document de treball *Adscripció Única a Reus de març del 2020*, un document força complet que permet tenir una bona diagnosi de la situació actual d'adscripcions. Document que desitgem que sigui de treball intern, ja que si no fos així, podria tenir un efecte contraproductiu a l'objectiu principal.

Tanmateix, volem expressar els nostres dubtes sobre la mesura d'adscripció única per tal de garantir l'equitat als centres educatius. La complexitat de la disposició geogràfica dels centres educatius a Reus fa difícil aconseguir una distribució equilibrada i coherent als instituts seguint els criteris d'equitat pretesos. L'exemple clar és la zona sud de la ciutat, una zona ja segregada i que amb la mesura proposada continuaria sent-ho. Amb l'adscripció única creiem que, a més de no solucionar el problema, se n'afegien d'altres.

## REOBERTURA EŞCOLES PÚBLIQUES REUS



QUI POT VENIR? QUAN?  
COM? QUANTA ESTONA?

EDUCACIÓ INFANTIL



1 Tots els adults de la unitat familiar treballen fora de casa



2 La família entrega la declaració responsable conforme els seus fills/es estan al dia amb les vacunes

# ORGANITZACIÓ DE LA NOVA REALITAT

*Crisi del Covid19*

- Aprofitament dels recursos ja existents com a xarxa.
  - Comunicació
  - Documentació
  - Odissea
- Creació de nous recursos, eines i estratègies.
  - Calendar
  - Google Meet



|    |                 |             |  |
|----|-----------------|-------------|--|
| 9  | ABR 2020, D.J.  | 11:00-12:00 | Regidoria SS - JDR (Xavi)                                      |
| 10 | ABR 2020, D.V.  | 09:00-10:00 | VC JDR (Xavi)  |
| 14 | ABR 2020, D.T.  | 09:00-10:00 | VC JDR (Xavi) Cadascú a casa seva...                           |
| 21 | ABR 2020, D.T.  | 09:00-10:00 | VC JDR + Regidoria Educació + SS (Xavi) Cadascú a casa seva... |
| 24 | ABR 2020, D.V.  | 09:00-10:00 | VC JDR (Xavi) Cadascú a casa seva...                           |
| 4  | MAIG 2020, D.L. | 09:00-10:00 | VC JDR (Xavi)  |
| 5  | MAIG 2020, D.T. | 09:00-10:00 | VC Ajuntament - JDR (Xavi)                                     |
| 11 | MAIG 2020, D.L. | 09:00-10:00 | VC JDR (Xavi)  |
| 18 | MAIG 2020, D.L. | 09:00-10:00 | VC Ajuntament - JDR (Xavi)                                     |
| 20 | MAIG 2020, D.C. | 15:00-16:00 | JDR (Xavi)   |
| 22 | MAIG 2020, D.V. | 11:00-12:30 | JDR (Xavi)   |
| 23 | MAIG 2020, D.S. | 16:30-18:30 | JDR (Xavi)   |
| 26 | MAIG 2020, D.T. | 09:00-10:00 | VC Ajuntament - JDR (Xavi)                                     |
| 27 | MAIG 2020, D.C. | 19:00-19:30 | VC Ajuntament - JDR (Xavi)                                     |
| 2  | JUNY 2020, D.T. | 09:00-10:00 | JDR (Xavi)   |
| 9  | JUNY 2020, D.T. | 09:00-10:00 | VC Ajuntament - JDR (Xavi)                                     |
| 23 | JUNY 2020, D.T. | 09:00-10:00 | JDR (Xavi)   |

# NOVES ACTUACIONS CURS 2020/21

Crisi del Covid19

L'emergència educativa no compromet només a l'escola, ens compromet a tots com a societat

## UNA ESCOLA UN PARC

Fem dels parcs un espai pels infants cada dia de 10 a 12 del matí. Convertim-los en espais segurs.



Generalitat de Catalunya  
Departament d'Educació  
Escola Doctor Aleric

@reusxarxa



www.sajpr.cat

### UNA ESCOLA, UN PARC

#### DESCRIPCIÓ DE LA PROPOSTA

Per garantir les indicacions del PROCICAT, proposem transformar l'espai urbà de la ciutat. L'emergència educativa no compromet només a l'escola, ens compromet a tots com a societat.

Demanem la implicació de tots els agents que conformen una ciutat. Demanem la implicació de diverses regidories (si així s'escau, per fer dels parcs espais segurs).

#### Què necessitem?

- Que la ciutadania entengui que els parcs han de ser d'ús gairebé exclusiu per a les escoles de 10 a 12 h de dilluns a divendres.
- Que els parcs siguin espais segurs a nivell de salut i seguretat urbana i viària.
- Estudiar la possibilitat d'instal·lar-hi wc.

#### Què proposem?

- Implicació de parcs i jardins de l'Ajuntament.
- Retolació dels espais ocupats amb la informació del projecte.
- Difusió a la ciutadania via campanya / roda de premsa / web
- Implicació de la Regidoria d'Educació en el lideratge i gestió de la proposta.

#### Què volem aconseguir?

- Fer de Reus una ciutat 360°. ([Enllaç](#))
- Esdevenir realment una ciutat educadora.
- Donar resposta a l'aliança signada com a ciutat amb UNICEF en relació a ciutats per a la infància. ([Enllaç](#))



# NOVES ACTUACIONS CURS 2020/21

Crisi del Covid19

REUS

## Parcs i jardins de Reus es podran convertir en espais escolars

Els centres educatius podran sol·licitar-ho a la regidora d'Educació a partir d'ara

## Les escoles de Reus podran utilitzar places i parcs de 10 a 12 del matí

Les [escoles i instituts de Reus](#) podran fer servir els **parcs públics** de la ciutat durant la franja matinal d'horari lectiu. Sota el títol Una escola, un parc, el consistori posa a disposició dels centres educatius tant els parcs com altres espais de la via pública «que puguin ser adequats per a l'ús de la comunitat educativa».

13:32 - 30 setembre 2020

SOCIETAT

## Els centres educatius de Reus podran fer ús dels parcs públics en horari lectiu

per [Sonia Belmonte](#)



L'Ajuntament dona llum verda al projecte "Una escola, un parc", amb l'objectiu de proporcionar l'oportunitat a les escoles de guanyar metres a través de l'ús de parcs i places, en aquest context de Covid-19.



"Una escola, un parc", és el projecte que ha engegat l'Ajuntament de Reus de la mà de la Xarxa d'Escoles Públiques de Reus. Una iniciativa que **donarà l'oportunitat a les escoles públiques i concertades de la ciutat d'utilitzar diferents espais públics com parcs i places, i poder així obtenir nous espais exteriors d'aprenentatge que minimitzin el risc de**

# NOVES REALITATS, NOVES OPORTUNITATS

*Futur - Crisi del Covid19*

INCREMENT DE LA  
COORDINACIÓ  
INTERCENTRES

POSSIBILITAT DE TREBALL A  
DISTÀNCIA I ASÍNCRON

POSSIBILITAT DE GESTIONAR  
FORMACIONS COMUNES DE  
MANERA MÉS SENZILLA

CREACIÓ DE NOVES  
SUBXARXES



# NOVES REALITATS, NOVES OPORTUNITATS

*Futur - Crisi del Covid19*

## INCREMENT DE LA **COORDINACIÓ INTERCENTRES**

Enfocats a **nous propòsits**, noves necessitats, noves realitats



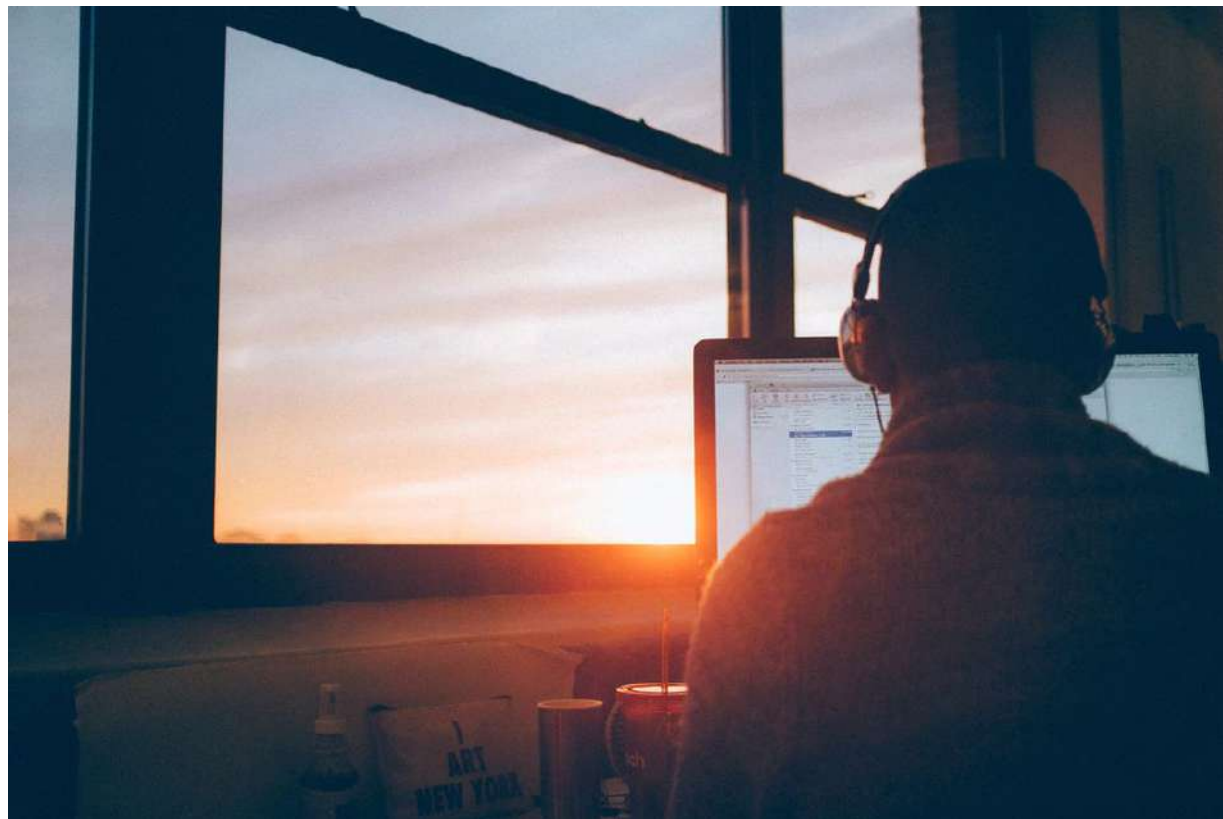


# NOVES REALITATS, NOVES OPORTUNITATS

*Futur - Crisi del Covid19*

POSSIBILITAT DE  
**TREBALL A  
DISTÀNCIA**

**ASÍNCRON**



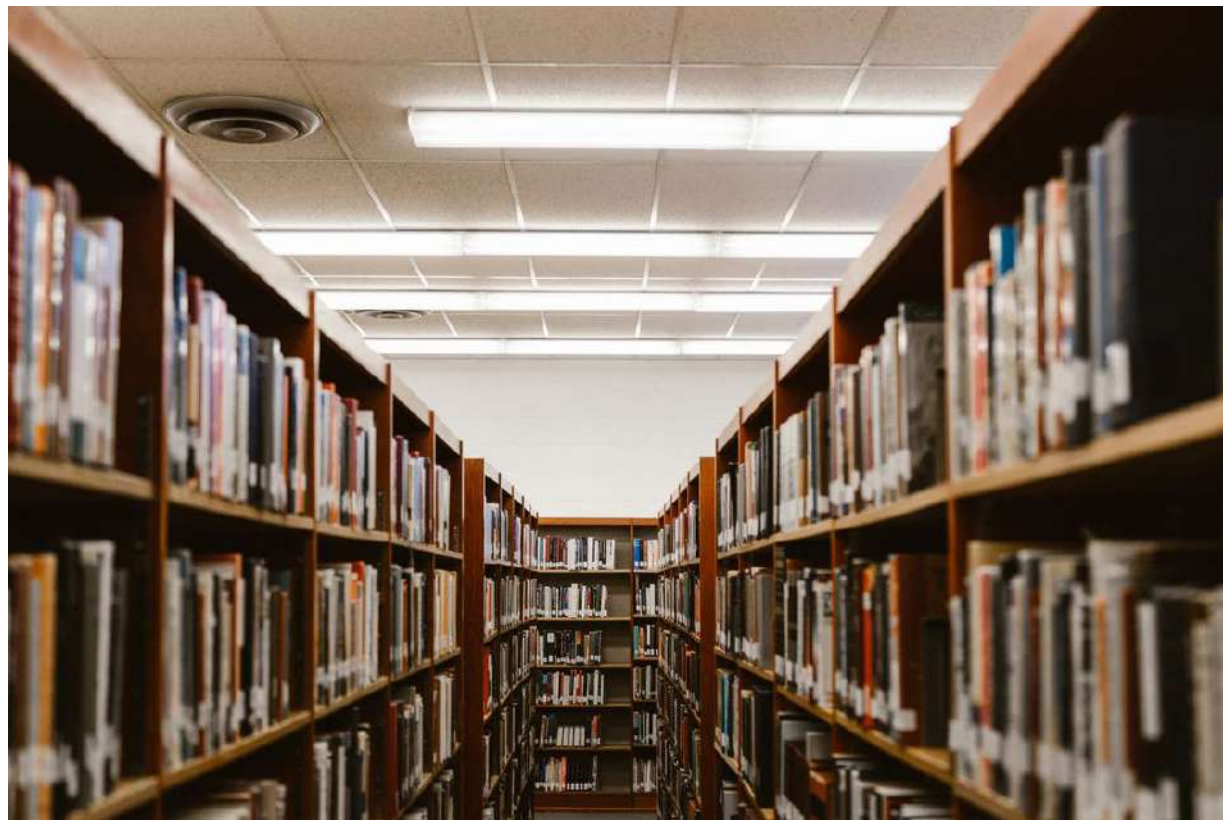
# NOVES REALITATS, NOVES OPORTUNITATS

*Futur - Crisi del Covid19*

**POSSIBILITAT DE GESTIONAR  
FORMACIONS COMUNES DE  
MANERA MÉS SENZILLA**

**Formació virtual**

**Detecció de necessitats com a  
xarxa a nivell formatiu**



# NOVES REALITATS, NOVES OPORTUNITATS

Futur - Crisi del Covid19

## CREACIÓ DE NOVES SUBXARXES

- **Adaptació necessitats**
- **Nova realitat**
- **Creació de recursos pedagògics**

XARXA INTERCENTRES > PROPOSTES ACTIVITATS CONFINAMENT PdR ▾

Filtres

1R\_propostes 25\_29...

3R\_propostes 11\_15...

6E\_propostes 1\_5 jun...

ESPECIAL MÚSICA\_pr...

P3\_propostes 18\_22...

PROPOSTES QUE EN...



## Agafar impuls per saltar més lluny

Ara que ens podem aturar una mica més i mirar enrere és el moment de valorar tot que hem viscut com a mestres. Agafar-nos ben fort al que ens permetrà seguir avançant i avaluar i millorar allò que ens ha generat dificultat, neguit o angoixa.

Amb aquest qüestionari es pretén copsar la mirada del claustre per poder seguir avançant en el procés d'evolució constant cap a una educació més viva, equitativa i personalitzada.

Cal dir que no estem sols en aquest camí. Aquest qüestionari ha estat col·legiat pels ED de les escoles Prat de la Riba, General Prim i Doctor Alberich i Casas, centres adscrits a l'IES Baix Camp a partir del curs 2020/21, i serà respost pels membres dels seus claustres.

La raó de ser d'aquest qüestionari és que únicament des de l'aprenentatge social, col·laboratiu i cooperatiu podrem seguir avançant cap a la millora de l'escola pública i de la societat en general.

# NOVES REALITATS, NOVES OPORTUNITATS

Futur - Crisi del Covid19

## CREACIÓ DE NOVES SUBXARXES



## XARXA INTERCENTRES

### ANÀLISI DADES ENQUESTA PROFESSORAT

Escola Prat de la Riba, Escola General Prim, Escola Doctor Alberich i Casas

## AGAFAR IMPULS PER SALTAR MÉS LLUNY

Nombre de professionals que emplen l'enquesta: 69

## DADES QUANTITATIVES

1 Poques dificultats - 4 Moltes dificultats

**Valors que més preocupen**

| Concepte / Centre  | Escola Doctor Alberich i Casas | Escola General Prim | Escola Prat de la Riba |
|--|--------------------------------|---------------------|------------------------|
| Connectivitat  | 1,86                           | 2,65                | 2,75                   |
| Competència digital de l'alumnat                                   | 2,25                           | 2,94                | 2,94                   |
| Competència digital docent   | 1,71                           | 1,94                | 1,94                   |
| Acompanyament del procés d'aprenentatge i avaluació formativa      | 2,39                           | 2,47                | 2,58                   |
| Acompanyament emocional  | 2,18                           | 2,47                | 2,50                   |
| Grau d'autonomia dels infants                                      | 2,50                           | 3,18                | 3,08                   |
| Llengua i comprensió d'allò que es demana per part de l'infant     | 2,00                           | 2,35                | 2,42                   |
| Llengua i comprensió d'allò que es demana per part de les famílies | 2,07                           | 2,65                | 2,33                   |
| Dificultats emocionals   | 1,96                           | 2,35                | 2,00                   |



# NOUS REPTES

Futur

Què volem aconseguir?

- Donar resposta de manera comuna a les necessitats educatives de la ciutat.
- **Transformar el sistema**
- Trencar amb la segregació escolar present a la ciutat.
- **Crear un model educatiu i de referència a nivell de ciutat.**
- Possibilitar xarxes entre els infants
- Establir mentoratge entre centres en processos més avançats de transformació educativa amb d'altres en estadis inicials.
- Fer de l'escola pública una institució de referència per la ciutadania.



# NOUS REPTES

*Futur - COVID*

## Nous reptes COVID

- Participar i implicar-nos en projectes socioeducatius virtuals amb implicació dels centres (barri, poble, ciutat, comarca,...)
- Crear projectes en xarxa amb alumnat d'altres centres
- Possibilitar xarxes locals socio-educatives per donar suport a l'alumnat més vulnerable a domicili.
- Establir xarxes local de salut per donar suport a les famílies i l'alumnat en salut emocional

**DONAR RESPOSTA A LA INCERTESA**



# ACTUACIONS I FUTUR

Futur

Formació comuna entre centres de la **XARXA** o la **SubXarxa** a partir de la diagnosi prèvia de les necessitats.



Escola Prat de la Riba Reus ha retuitat



Escola Alberich  
@Escola\_Alberich

Tarda amb la @Lagranjaescola treballant amb @EscPratdelariba i @escolageneralp1 com trobar "Decisiones intel·ligents per regular la por i la ràbia que la pandèmia ens ha provocat" amb l'acompanyament de la Cristina Gutierrez Lestón. #Gràcies #Acompanyament #Aprendre #ReusXarxa



# ACTUACIONS I FUTUR

Present i futur



Benvolgudes i benvolguts,

com ja sabau ara fa gairebé 1 any es va presentar la **XEPR (Xarxa d'Escoles Públiques de Reus)**, amb la voluntat de treballar plegats per millorar la qualitat educativa de la ciutat i combatre la segregació escolar.

És per aquest motiu, que constituïda la Xarxa, és el moment dels i les mestres. Creiem que así que tots ens **empoderem** per poder **transformar** educativa i socialment la ciutat en la que vivim, treballam i/o estem.

Estem tots convidats i convidades el proper dia 26 de novembre a les 17.00 h a la **primera assemblea oberta** de mestres de la ciutat, com a primer acte públic obert a tots els professionals educatius de Reus.

La jornada tindrà 3 parts.



Presentació de la XEPR  
(Lectura del manifest fundacional)

Conversa amb Francesc Martín,  
director de l'escola Sant Jordi  
de Vilanova i membre de la  
XEPIG (Xarxa d'Escoles  
Inquietes del Garraf)

Debat entre els assistents i  
conclusions de la jornada

No us ho podeu perdre!  
En les Xarxes: sumar, multiplicar

Xarxa d'Escoles Públiques de Reus

Accés: via Meet — <https://meet.google.com/xep-xyk-tyx>

[@xarxaescolespublicesreus](https://www.xepr.cat)

[@reusxarxa](https://www.xepr.cat)

[www.xepr.cat](https://www.xepr.cat)



26 de novembre  
de 17.00 h. a 18.30

Manifest fundacional

Conversa amb Francesc Martín

Membre de la XEPIG i Director de l'Escola Sant Jordi

Debat entre els assistents

Conclusions de la jornada

[@xarxaescolespublicesreus](https://www.xarxaescolespublicesreus)

[@ReusXarxa](https://www.xepr.cat)

[www.xepr.cat](https://www.xepr.cat)

En les xarxes: sumar, multiplica!

# #1 Compartir



| IX | OBJECTIU   | DESCRIPCIÓ DE L'OBJECTIU  | TEMPS            | ACTUACIONS  | INDICADORS D'ÈXIT   | RESPONSABLE / EQUIP IMPULSOR  |
|----|--|---|------------------|---|---|---|
| 1  | Compartir  | <p>Per a assolir l'objectiu de treballar plegats i sumar, multiplicar i compartir, caldrà que els membres de la XEPR, a través de la seva experiència i coneixement, compartim i trobem solucions a les problemàtiques que ens afecten.</p> <p>El treball de la XEPR consistirà en:                     <ul style="list-style-type: none"> <li>• Trobar solucions a les problemàtiques que ens afecten.</li> <li>• Trobar solucions a les problemàtiques que ens afecten.</li> <li>• Trobar solucions a les problemàtiques que ens afecten.</li> </ul> </p> | <p>20 minuts</p> | <p>• Trobar solucions a les problemàtiques que ens afecten.</p> <p>• Trobar solucions a les problemàtiques que ens afecten.</p> <p>• Trobar solucions a les problemàtiques que ens afecten.</p> | <p>• Trobar solucions a les problemàtiques que ens afecten.</p> <p>• Trobar solucions a les problemàtiques que ens afecten.</p> <p>• Trobar solucions a les problemàtiques que ens afecten.</p> | <p>• Trobar solucions a les problemàtiques que ens afecten.</p> <p>• Trobar solucions a les problemàtiques que ens afecten.</p> <p>• Trobar solucions a les problemàtiques que ens afecten.</p> |
|    | 1.1. Compartir i explicar les experiències educatives a través de la xarxa per enriquir-les.   |   |                  |   |   |   |
|    | 1.2. Creació d'un grup de treball per tal de poder explicar les diferents experiències de cada |   |                  |   |   |   |



# ACTUACIONS I FUTUR

Present i futur



valorem el passat,  
millorem el present i projectem el futur

#viulapública  
#XEPR



@xarxaescolpubliquesreus  
@ReusXarxa  
www.xepr.cat

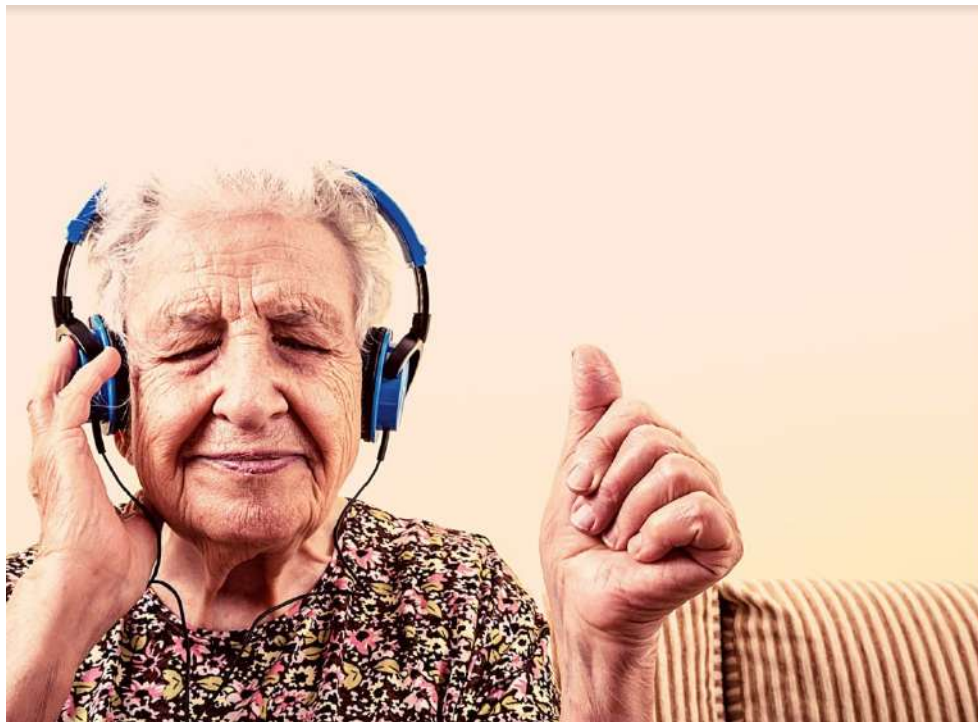


valorem el passat,  
millorem el present i projectem el futur

#viulapública  
#XEPR



@xarxaescolpubliquesreus  
@ReusXarxa  
www.xepr.cat



valorem el passat,  
millorem el present i projectem el futur

#viulapública  
#XEPR



@xarxaescolpubliquesreus

@ReusXarxa

www.xepr.cat

# ACTUACIONS I FUTUR

Present i futur



valorem el passat,  
millorem el present i projectem el futur

#viulapública  
#XEPR



@xarxaescolespubliquesreus



@ReusXarxa



www.xepr.cat





# GRÀCIES A TOTES!

@dr\_alafont

@xtorrell

@xarxaescolespublicuesreus



@ReusXarxa



www.xepr.cat

