

Promoure l'autoregulació

ACTIVITATS DE COMPRENSIÓ LECTORA A INFANTIL

EMPAR GONZÁLEZ

Indicadors generals CL pel vostre registre

1. Participa i s'implica en les converses (verificar indicadors, respostes, comprensió...).
2. Observa i es fixa en les imatges i els indicis textuais.
3. Fa connexions entre la lectura i la seva experiència personal.
4. Fa prediccions o anticipa la continuïtat del text.
5. Fa inferències o dedueix informació.
6. Omple buits de significat amb l'ajuda del context.
7. Reflexiona / recorda el que passa per comprendre la història.
8. Intenta aportar solucions quan hi ha alguna diferència de comprensió.
9. Cerca el sentit correcte quan verifica una errada de comprensió.

RESUMIR (extreure la idea global del text)

- ✓ Adaptable a tots tres nivells, segons la imatge i com demanem el títol.

POSAR TÍTOL A UNA IMATGE O SEQÜÈNCIA D'IMATGES

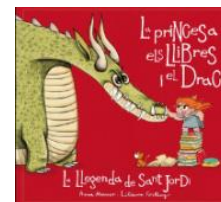
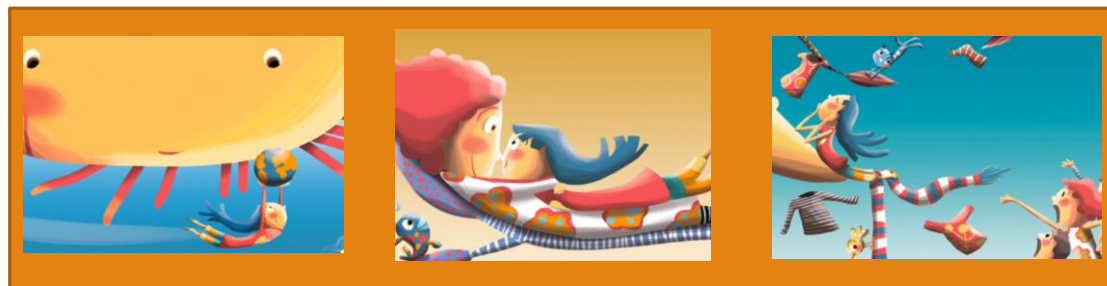
- ✓ Escollir entre títols donats.
- ✓ Demanar-los que l'escriguin.



LA ROSA
BLANCA

EL PETIT
VAMPIR

- ✓ Escollir una caràtula a partir d'una seqüència d'imatges.



AUTOAVALUACIÓ CL 13

Activitat de C.L. amb autoregulació

1. Compartim els indicadors a tenir en compte:
 1. On passa?
 2. Qui és el protagonista?
 3. Què va passar?
2. Lliurar el full amb la guia de resposta i mirar cada apartat perquè tinguin clar a quin indicador fa referència.
3. 1a lectura en veu alta (si hi ha infants que no parlen català, podem mostrar la imatge a la PDI mentre llegim). També podeu triar l'opció de l'audiollibre (clicqueu sobre la imatge).
4. Els infants miren la guia i proven de respondre encerclant l'opció correcta.
5. 2a lectura (per verificar les respostes)
6. Els infants van mirant la seva guia i revisen les seves respostes.
7. Projectem les opcions correctes i els demanem que marquin amb una creu o un tick (o com vulgueu) se han encertat o no.
8. Els demanem que pintin l'escala, tants graons com respostes correctes tinguin.



1. Compartim indicadors

- ✓ Expliquem que haurem de posar atenció a on passa la història i qui és el protagonista.
- ✓ Mirem els llocs perquè quedi clar què és cada imatge.
- ✓ Expliquem que poden marcar el dibuix que creguin mentre escoltem la història.

ON



QUI



2. Regulació durant la lectura

- ✓ 1a lectura en veu alta (si hi ha infants que no parlen català, podem mostrar la imatge a la PDI mentre llegim o optar per l'opció audiollibre).
- ✓ Els infants miren la guia i proven de respondre encerclant l'opció correcta.

Verificació de les respostes:





- ✓ 2a lectura (per verificar les respostes)
- ✓ Els infants van mirant la seva guia i revisen les seves respostes.

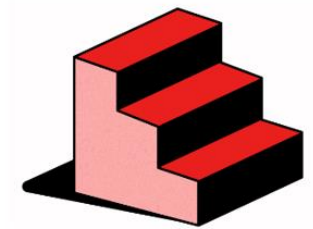
ON		
		

QUI		
		

3. Autoavaluació

1. Projectem les opcions correctes i els demanem que marquin amb una creu o un tic (o com vulgueu) si han encertat o no.
2. Els demanem que pintin l'escala, tants graons com respostes correctes tinguin (o posin un gomet o un ninot...).

ON		QUI		QUÈ PASSA?			
							
✓	✗	✓	✗	✓		✗	



ON ETS?

AUTOAVALUACIÓ CL 14

ACTIVITAT

1. Llegim en veu alta.
2. També ho poden llegir en grup o individualment.
3. Els demanem que encerclin la imatge correcta



OU I PA



PUPA AL PEU



LA PALA LILA

Com plantejem l'autoavaluació?

OU I PA		PUPA AL PEU		LA PALA LILA	
✓	✗	✓	✗	✓	✗

1. Encerclen si han encertat o no la resposta.
2. Segons les correctes, se situen a l'escala.



ON SEUS TU?

AUTOREGULACIÓ CL 15

1. Consensuar indicadors

1. Expliquem l'activitat que farem i el que treballarem.
2. Lliurem el full amb les imatges als infants.
3. Llegim l'enunciat de la proposta.

QUÈ HEM FET SERVIR?			
BATEDORA 	SAFATA 	OLI 	2 IOGURTS 
FARINA 	FORN 	LLIMONA 	LLEVAT 

Per assegurar-nos que tothom entén el mateix:

Diem el nom de cada estri i què és / per a què serveix.

- a. La mestra i els infants participen.
- b. Preguntem i que participin en gran grup.
- c. En petits grups fem preguntes i comparteixen el que pensen.

2. Autoavaluació i coavaluació

1. Llegim la segona part: pistes per resoldre l'enigma:
 - a. Poden anar marcant els estris a mida que els anomenem.
 - b. Els podem donar números i que els situïn a cada instrument a mida que l'anomenem (pista 1, pista 2...).
2. Encerclem l'objecte que s'han deixat les cuineres.

Autoavaluació: podeu posar la solució a la PDI i que mirin si és la que han trobat.

Coavaluació: comparen la seva resposta amb els companys/es. Ho podem fer abans de projectar la resposta per fomentar el diàleg sobre el perquè de cada resposta (si n'hi ha de diferents) i així compartim estratègies.

QUÈ ENS HEM DEIXAT?			
BATEDORA 	SAFATA 	OLI 	2 IOGURTS 
FARINA 	FORN 	LLIMONA 	LLEVAT 