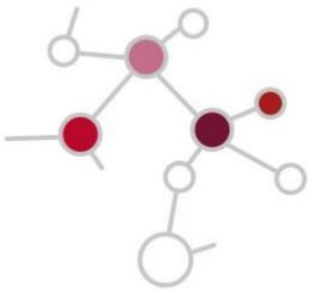


# Diàlegs entre a educació i neurociència

Bea Fagundo i Montserrat Pedreira

[bfgundo@umanresa.cat](mailto:bfgundo@umanresa.cat) [mpedreira@umanresa.cat](mailto:mpedreira@umanresa.cat)



XARXES TERRITORIALS DE  
TRANSFORMACIÓ  
EDUCATIVA

LAB 0\_6  
UManresa

# LLIURE ELECCIÓ

- **Benestar**
- **Recerca**
- **Interacció**
- **Inclusió**

## Espais de lliure elecció, espais de benestar

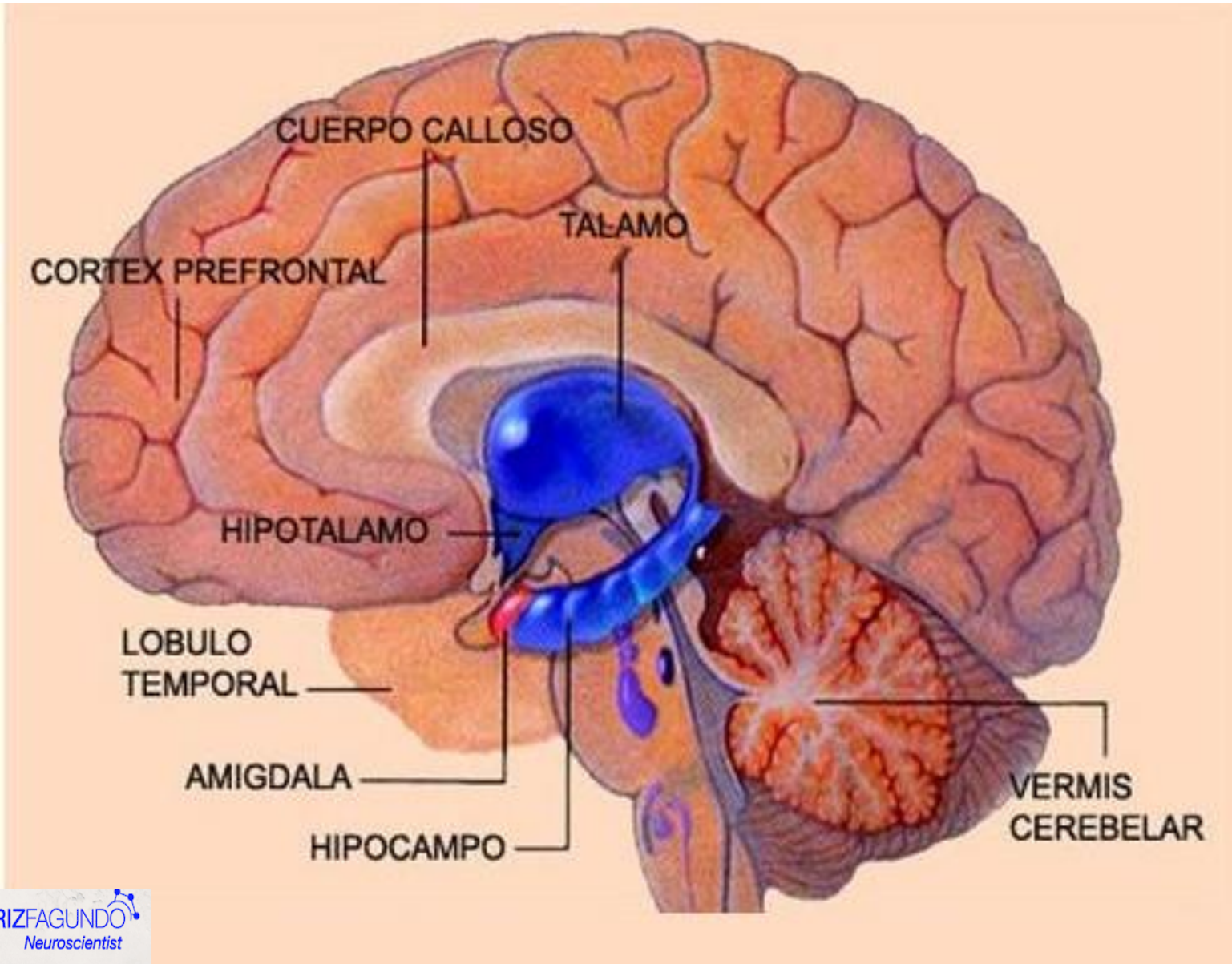


Opcionalitat  
Material atractiu  
Propostes interessants  
Iniciativa

**Aprende és gratificant**

**Motivació**

**L'estrès dificulta l'aprenentatge**



**Espais de  
lliure  
elecció,  
espais de  
recerca**





**La curiositat com a  
motor de l'atenció**

**Espais de lliure elecció,  
espais d'interacció**



**Cervell social**

**Neurones mirall**





# Espais de lliure elecció, espais d'inclusió



Anna Hinojo  
Escola Puigberenguer  
Manresa



**La importància  
de sentir-nos  
únicos però  
sentir-nos part  
d'algun  
col.lectiu**

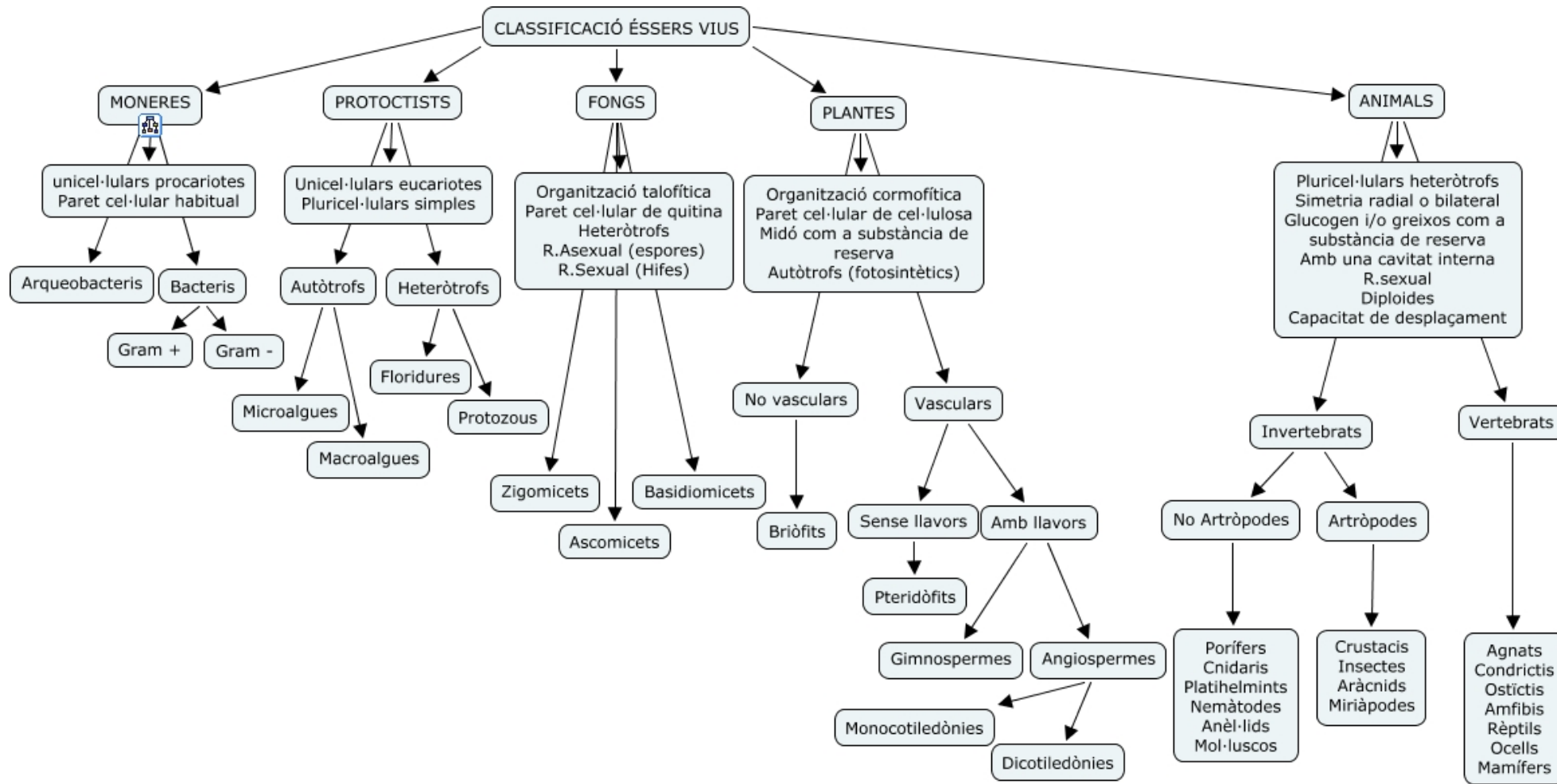
**Plasticitat  
cerebral**

# CONVERSA

- **Posar paraules a l'experiència**
- **Paper de la persona adulta**

A teacher with glasses and a light blue shirt is sitting at a long grey table in a classroom, reading a book. Four children are sitting around the table: a boy on the left in a blue shirt, a girl in the middle with her head down, a boy on the right in a grey shirt, and a girl on the far right in a pink shirt. The room has a blue floor, white walls, and large windows. A red quote graphic is overlaid on the left side of the image.

**“ POSAR PARAULES  
A LES IDEES  
ENS AJUDA A  
ENTENDRE ”**

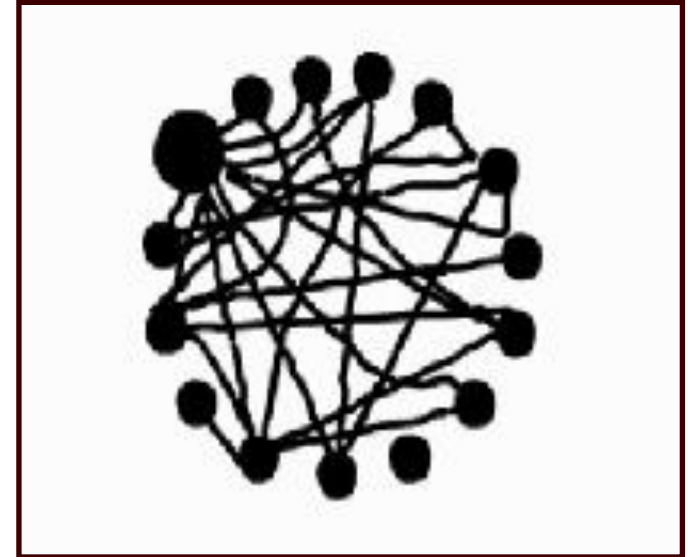
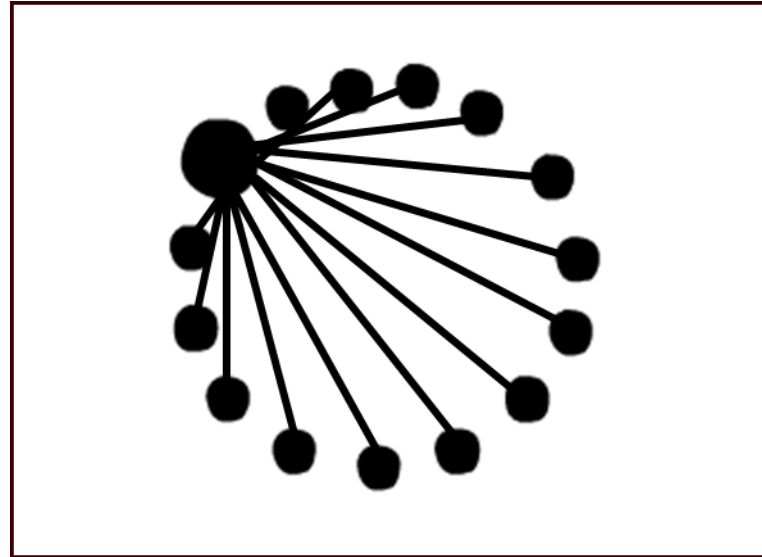


**Adquisició del llenguatge**

**Categorització**

# Paper de la persona adulta

- respecte
- honestedat
- confiança
- autenticitat
- coneixement





**La construcció  
de la identitat.**

**Indefensió  
apresa**



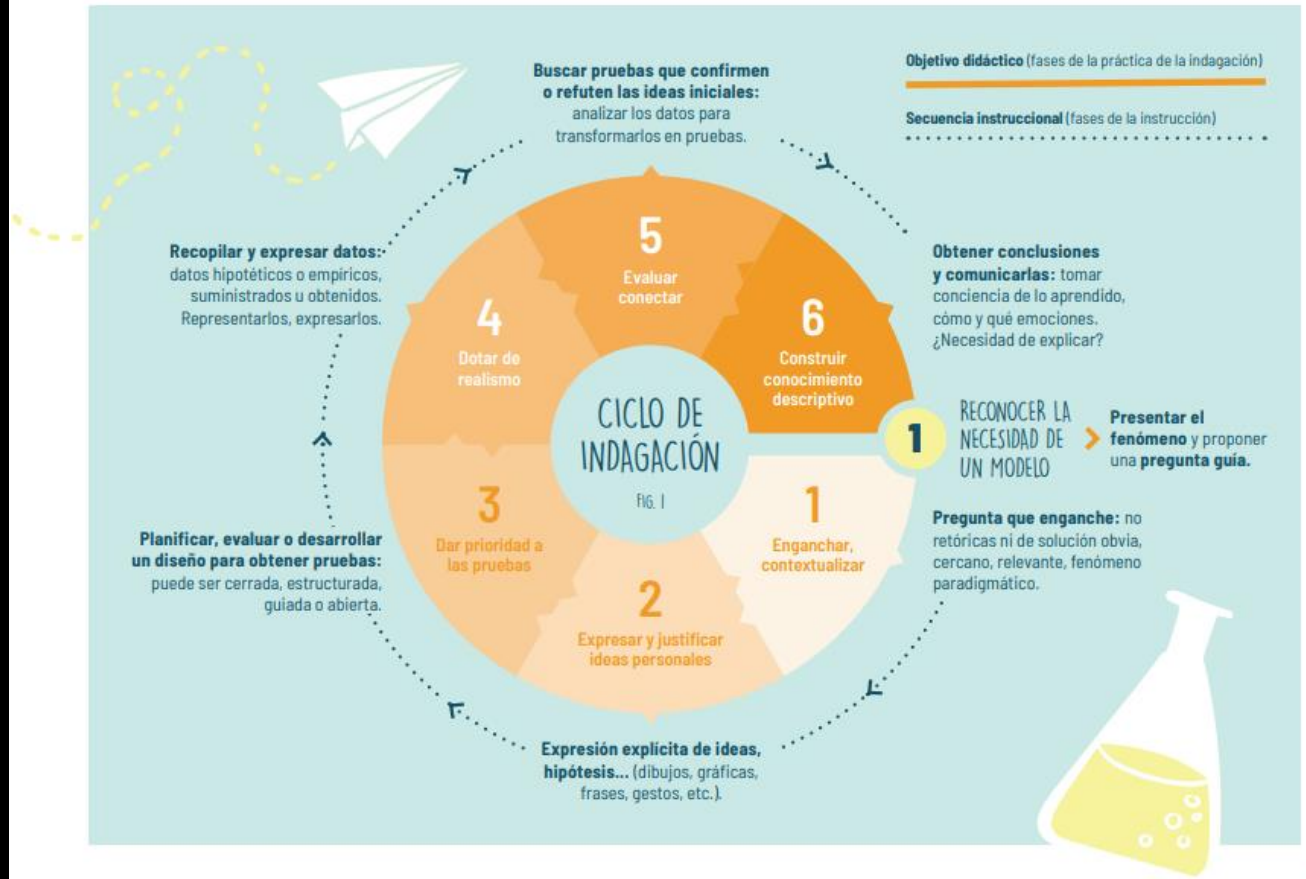
Escola Catalunya  
Navarcles





# INDAGACIÓ

- **Creadors de teories**
- **Experimentar: Resoldre reptes amb iniciativa**



Jiménez-Liso, R. (2020) Aprender ciencia escolar implica aprender a buscar pruebas para construir conocimiento (indagación). En Enseñando ciencia con ciencia. FECYT & Fundación Lilly. (pp. 53–62). Penguin Random House.  
<https://www.fecyt.es/es/publicacion/ensenando-ciencia-con-ciencia>



## **El cervell a la recerca de sentit**

¿Por qué necesita Blanca investigar? Porque su cerebro está intentando dar sentido a todo aquello que le rodea; su cerebro está construyendo la realidad. Pero ¿qué es la realidad? ¿Es eso que vemos? ¿Es el mundo tal y como lo percibimos? ¿Percibimos todos la misma realidad?



## **Experimentació**

- **Reptes**
- **Iniciativa**
- **Intencionalitat**
- **Realitat**
- **Controlar el fenomen**



## Funcions executives

- Iniciació de tasca
- Maneig del temps
- Inhibició de resposta
- Planificació
- Organization
- Metacognició
- Auto-regulació
- Flexibilitat cognitiva
- Persistència dirigida a la meta
- Memòria de treball

Montserrat Pedreira  
i Beatriz Fagundo

# Diàlegs entre educació i neurociència

