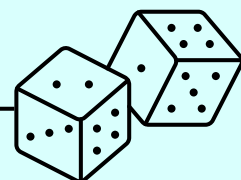


# DESCOBRIM UN MISSATGE SECRET!

Gemma Durán Simón

Aquest joc està pensat per posar-lo en pràctica tant amb alumnat del primer cicle d'educació bàsica com amb alumnat d'aula d'acollida que s'està iniciant en l'aprenentatge de la llengua catalana. L'objectiu principal del joc és el treball d'un dels elements més bàsics de l'expressió escrita: l'estructuració de les frases. No obstant això, ens pot portar també al treball implícit de vocabulari d'una temàtica concreta, de la concordança entre gènere i nombre, dels adjectius, de la puntuació en les frases, etc. Correspon al docent detectar les necessitats educatives del seu alumnat per a poder escollir les intencions didàctiques més adequades.

## MATERIAL



- Una presentació tipus PowerPoint amb diferents frases desordenades. Cada frase ha de contenir una paraula sobrant, que serà la que pertanyerà al missatge secret.
- Un ordinador i projector per a poder presentar l'activitat. Una altra opció és imprimir cadascuna de les diapositives i plastificar-les.
- Una pissarreta amb un retolador o bé un full en blanc o llibreta per anar anotant les frases ordenades i també la paraula sobrant.

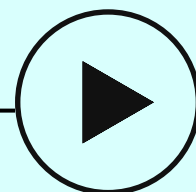
## INSTRUCCIONS



La mestra projectarà la primera diapositiva de la presentació que hagi preparat. En aquesta diapositiva només hi haurà el títol del joc. Tot seguit, donarà les següents instruccions al seu alumnat:

“Heu d'ordenar les paraules que surten a la pantalla per a formar una frase. Però compte! En cada frase hi ha una paraula intrusa, és a dir, una paraula que no necessiteu. Heu d'anotar les frases ordenades a la pissarreta, i també la paraula que us sobra. Si quan acabeu d'ordenar totes les frases uniu les paraules que no heu utilitzat, descobrireu un missatge secret.”

## COM S'HI JUGA?



Aquesta activitat es pot dur a terme de diverses maneres:

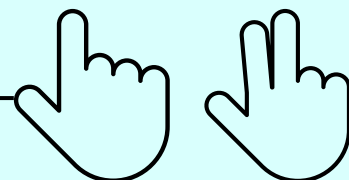
- De manera conjunta amb **tot el grup classe**: si la intenció del docent és iniciar a l'alumnat en l'ordenació de frases.
- **Individual**: si la intenció del docent és avaluar en quin nivell es troba l'alumnat, o bé si volem que l'alumnat reflexioni individualment sobre l'estructuració de la frase com a pas previ al treball grupal d'aquest aspecte.

# DESCOBRIM UN MISSATGE SECRET!

Gemma Durán Simón

- **En parelles o petits grups:** si la intenció del docent és facilitar la col·laboració, la interdependència positiva, l'autonomia, la igualtat d'oportunitats i el treball de les habilitats socials, a més del treball de la frase.

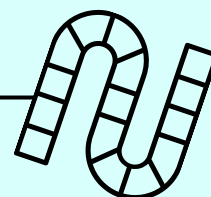
## REpte / PUNTUACIÓ



A més d'ordenar les frases de manera correcta, el repte i, per tant, la motivació extrínseca del joc, és descobrir quin és el missatge secret.

Es pot presentar com un joc col·laboratiu si el repte que es proposa al grup-classe és que tothom pugui arribar a desxifrar el missatge o competitiu, si el repte que es proposa és descobrir el missatge secret el més ràpid possible. En aquest últim cas, guanya l'alumne/a que aconsegueixi saber abans el missatge.

## VARIANTS DEL JOC



El joc variarà en funció del nivell i les necessitats dels estudiants. Si l'alumnat s'està iniciant en l'elaboració de frases, es triaran oracions amb una estructura molt simple (article – nom – verb). També es poden acompanyar d'una imatge que els pugui ajudar a ordenar la frase. Si l'alumnat és nouvingut, haurem d'utilitzar, a més, vocabulari bàsic que s'hagi treballat prèviament a l'aula. A mesura que els nens i nenes vagin progressant es poden començar a introduir estructures més complexes (subjecte – verb – complements).

El joc també pot variar en la seva organització. En comptes de projectar el joc es poden fer targetes amb les frases desordenades i la paraula sobrant. Aquestes targetes poden tenir un ordre, de manera que si van anotant les paraules sobrants, desxifraràn el missatge secret de manera directa, o bé poden no contenir cap ordre i, un cop trobades totes les paraules sobrants, caldrà ordenar-les per descobrir el missatge.

Una bona opció atenent els principis del DUA és que hi hagi jocs de targetes de colors diferents. Cada color pot ser un nivell de dificultat. Tothom arribarà al mateix missatge secret, però l'alumnat que s'estigui iniciant en l'escriptura d'oracions ordenarà frases més simples i l'alumnat més avançat ordenarà frases més complexes.

