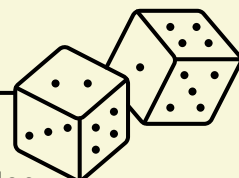


EL PONT

Oriol Bosch

L'objectiu del joc *El pont* és creuar d'una banda a l'altra del pont passant per les caselles correctes. El joc es pot adaptar a tots els nivells, des dels nivells primerencs d'aprenentatge de la lectoescriptura fins als nivells més avançats, en funció del contingut treballat. Es tracta d'un joc força dinàmic, les partides són ràpides (entre 2 i 3 minuts)

MATERIAL



Es pot fer una versió virtual del joc o imprimir-lo, plastificar-lo i que marquin les caselles amb un retolador o, fins i tot, fer un sistema de caselles amb velcro que amaguin a sota les respostes i permeti que sigui autocorrectiu.

INSTRUCCIONS



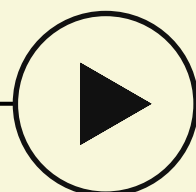
Veureu que per creuar aquest riu ple de cocodrils hi ha un pont de fusta. Tot i així, hi ha algunes peces del pont que estan en mal estat i heu d'evitar trepitjar-les per no caure al riu.

Si voleu arribar sans i estalvis a l'altra banda de la riba, heu de seleccionar la paraula de cada parella que està ben escrita.

-Si juguen en versió virtual: Cliqueu la paraula correcta de cada parella. Si us equivoqueu, haureu de tornar al principi i continuarà el vostre oponent.

-Si juguen uns contra altres amb material imprès: Marqueu al full plastificat el camí que seguiríeu i quan acabeu, compareu-ho amb el vostre oponent i el full de respostes a veure qui ha creuat amb èxit el camí.

COM S'HI JUGA?



El joc permet diferents possibilitats. Per exemple:

-Un contra un:

- Opció 1: Tots dos amb el mateix pont i si un falla l'altre té opció d'iniciar de nou el recorregut.
- Opció 2: Cadascú amb el seu tauler sense veure què contesta l'altre i al final de la partida es comparen les respostes.

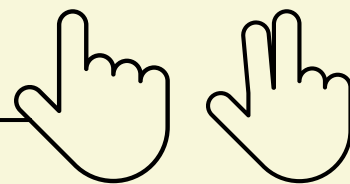
-En parelles:

Una parella contra una altra. Aquesta modalitat permet de potenciar la comunicació i el diàleg per consensuar l'elecció que fan.

EL PONT

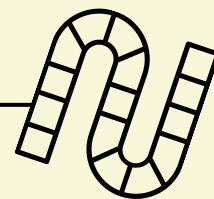
Oriol Bosch

REpte / Puntuació



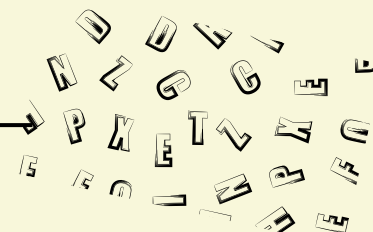
Cada pont que els jugadors superin pot sumar 5 punts; en cas que s'equivoquin es pot incorporar l'opció de restar puntuació.

VARIANTS DEL JOC



El joc permet jugar amb diferents criteris/continguts: El pont de la J/G, El pont de la B/V, El pont dels noms abstractes... L'adaptarem en funció de què vulguem treballar. Com s'indica a les instruccions s'hi pot jugar virtualment o amb el material imprès.

CONTINGUT QUE ES TREBALLA



El pont permet treballar qualsevol contingut que permeti l'elecció entre dues opcions. Per exemple:

- Ortografia (G/J, A/E, B/V, H, accents...)
- Categories gramaticals (triar si és nom, adjectiu, verb en passat...)
- Lèxic (barbarismes, camps semàntics, frases fetes, paraules que...)

CONEIXEMENT O NIVELL DE LA LLENGUA



Es pot adaptar a tots els nivells en funció del contingut treballat i de la dificultat de les paraules escollides/proposades.